



รหัสทัวร์ : 2025-2444

ช่วงกึ่งโคตรสนุก
จัดเต็ม Disneyland เต็มวัน

4D2N

วัดแม่กวนอิมสองอ่า
วัดแขก
สวนดอกไม้ฮอลลีวูด

Highlight

- Disneyland เต็มวัน
- ถ่ายรูปดิ๊ก Diwang
- วัดกวนอู
- สวนดอกไม้ฮอลลีวูด
- ตลาดตงเหมิน
- วัดแม่กวนอิมสองอ่า
- วัดแม่กัมกิม
- วัดแขก
- ซุปเปอร์ริชมซาซุ่ย

ราคาเริ่มต้น

13,999.-

สอบถามวันเดินทางได้เลย

นอน Hong Li Lai Hotel หรือเทียบเท่า



รหัสทัวร์ : 2025-2444

นางฟ้าพามู

4 | 2 | HX

วัน คีน บิน

HONGKONG AIRLINES
香港航空

HONG KONG



โปรแกรมเดินทาง 4 วัน 2 คีน สายการบินฮ่องกงแอร์ไลน์ (HX)

สิงหาคม - ตุลาคม 2568



น้ำหนักกระเป๋า 20 Kg



อาหาร 5 มื้อ

ราคาเริ่ม **13,999** บาท

BKK			✈	HKG			HKG			✈	BKK		
ไฟล์ทบิน	เวลาออก	เวลาถึง		ไฟล์ทบิน	เวลาออก	เวลาถึง		ไฟล์ทบิน	เวลาออก	เวลาถึง			
HX760	02.00	05.55		HX759	22.55	01.00+1							

วันที่	โปรแกรมทัวร์	เช้า	เที่ยง	เย็น	โรงแรม
1	สนามบิณสูววรรณภูมิ - สนามบิณนานาชาติฮ่องกง	✈	×	×	
2	Disneyland เต็มวัน	×	×	×	Hong Li Lai Hotel หรือเทียบเท่า ★★★
3	ถ่ายรูปตึกDiwang - วัดกวนอู - ร้านหยก - บัวหิมะ - เยื่อไม้ สวนดอกไม้ฮอลลแลนด์ - ตลาดตงเหมิน - ที่พักร	✓	✓	✓	Hong Li Lai Hotel หรือเทียบเท่า ★★★
4	ฮ่องกง-วัดแม่กวนอิมฮ่องกง - วัดแม่ทับทิม - ร้านหยก - D DRAX - วัดแชกง - จิมซาจุ้ย	✓	✓	✈	

สอบถามจองโปรแกรมทัวร์นี้
คลิกเลย



รหัสทัวร์ : 2025-2444

สนามบินฮ่องกง - สนามบินสุวรรณภูมิ

DAY 1

สนามบินสุวรรณภูมิ

(X/X/X)

23.00 น.

พร้อมกัน สนามบินสุวรรณภูมิ อาคารผู้โดยสารขาออก ชั้น 4 ประตู 10 โดยมีเจ้าหน้าที่บริษัทฯ คอยอำนวยความสะดวกเรื่องบัตรผู้โดยสาร และสัมภาระ โปรดสังเกตป้าย “นางฟ้าพามู”



DAY 2

สนามบินฮ่องกง - Disneyland

(X/X/X)

02.00 น.

บินลัดฟ้าจาก สนามบินสุวรรณภูมิ โดยสายการบินฮ่องกงแอร์ไลน์ เที่ยวบินที่ HX760 (มีบริการของว่างและเครื่องดื่มบนเครื่อง)

05.55 น.

เดินทางถึง สนามบิน Chek Lap Kok (เวลาเร็วกว่าเมืองไทย 1 ชม.)

ฮ่องกง ซึ่งตั้งอยู่บนเกาะ
ลันเตา ฮ่องกงเป็นดินแดน
ตอนปลายสุดทางตะวันออก
เฉียงใต้ของประเทศจีนติดกับ
มณฑลกวางตุ้ง ประกอบด้วย
เกาะฮ่องกง นิวเทอริทอรีส์
เกาลูน และเกาะเล็กๆ อีก 235
เกาะ หลังจากผ่านการตรวจคน
เข้าเมืองแล้ว





รหัสทัวร์ : 2025-2444

จากนั้นนำท่านสู่ **Disneyland** เป็นสวนสนุกที่ตั้งอยู่บนเพนินสูล์เบย์ เกาะลันเตา ในฮ่องกงดิสนีย์แลนด์รีสอร์ต เจ้าของคือฮ่องกงอินเตอร์เนชันแนลรีมพาร์ก ฮ่องกงดิสนีย์แลนด์เปิดให้เข้าชมเมื่อ วันที่ 12 กันยายน พ.ศ. 2548 ดิสนีย์พยายามหลีกเลี่ยงความขัดแย้งที่อาจจะเกิดขึ้นจากชาวจีน จึงออกแบบให้มีการผสมผสานกับวัฒนธรรมจีน ออกแบบการวางโครงสร้างต่าง ๆ ตามหลักของฮวงจุ้ย

เมื่อเข้าไปในฮ่องกงดิสนีย์แลนด์ เราจะพบกับโซนต่างๆ 8 โซน ซึ่งจะเน้นเที่ยวแบบชอปปิง เป็นครอบครัวกันซะส่วนใหญ่ เครื่องเล่นไม่ถึงกับหวาดเสียวสักเท่าไรหรอก มาดูโซนต่างๆ



- Main Street, U.S.A. จะเป็นสไตล์คันทรี จำลองบรรยากาศของเมืองเล็กๆ ในอเมริกา ยุคต้นศตวรรษที่ 20 ซึ่งมีร้านค้า ร้านอาหาร มีร้านขายของที่ระลึก มีรถไฟวนรอบสวนสนุก
- Tomorrowland โซนที่เกี่ยวกับอนาคตและเทคโนโลยี พาไปล้ำจินตนาการกับโลกแห่งอนาคต มีเครื่องเล่นแนวตื่นเต้นเร้าใจ เช่น Hyperspace Mountain และ Iron Man Experience
- Fantasyland เต็มเต็มทุกจินตนาการในดินแดนแห่งเทพนิยาย มีปราสาท และเครื่องเล่นน่ารักๆ เหมาะกับเด็กๆ เช่น It's a Small World, The Many Adventures of Winnie the Pooh และ Castle of Magical Dreams
- Adventureland มาโซนนี้ต้องเน้นความตื่นเต้นผจญภัยไปในดินแดนลึกลับ เหมือนกำลังเข้าสู่ป่าเมซอน เช่น Jungle River Cruise และ Tarzan's Treehouse



รหัสทัวร์ : 2025-2444

- Toy Story Land โซนที่จำลองโลกของของเล่นจากภาพยนตร์ Toy Story มีเครื่องเล่นที่เกี่ยวข้องกับของเล่นเช่น Slinky Dog Spin และ Toy Soldier Parachute Drop
- Grizzly Gulch โซนที่มีธีมเป็นเมืองเหมืองทองในยุคตะวันตก มีเครื่องเล่นไฮไลต์คือ Big Grizzly Mountain Runaway Mine Cars
- Mystic Point โซนที่มีบรรยากาศของป่าลึกลับและสิ่งมหัศจรรย์ มีเครื่องเล่นเด่นคือ Mystic Manor
- World of Frozen (เปิดในปี 2023): โซนใหม่ล่าสุดที่ได้รับแรงบันดาลใจจากภาพยนตร์เรื่อง Frozen มีเครื่องเล่นและสถานที่ที่เกี่ยวข้องกับตัวละครในภาพยนตร์ Frozen



เครื่องเล่นยอดนิยมที่สามารถใช้บริการ Disney Premier Access ได้แก่

- Iron Man Experience
- Ant-Man and The Wasp: Nano Battle!
- Hyperspace Mountain
- The Many Adventures of Winnie the Pooh
- Mystic Manor
- Big Grizzly Mountain Runaway Mine Cars

กลางวัน อีสรระอาหารกลางวันตามอัธยาศัย

ค่ำ อีสรระอาหารค่ำตามอัธยาศัย

จากนั้นนำท่านเดินทางสู่เซ็นจิน

Update 18/7/68

นางฟ้าพายุ

สอบถามจองโปรแกรมทัวร์นี้
คลิกเลย

ภาพประกอบใช้เพื่อการโฆษณาเท่านั้น



รหัสทัวร์ : 2025-2444

พักที่ นำท่านเข้าสู่ที่พัก Hong Li Lai Hotel หรือเทียบเท่า (เมืองเซินเจิ้น)



DAY 3

Diwang Building - วัดกวนอู - ร้านหยก - บั๊วหิมะ - เชื้อไฟ
สวนดอกไม้ฮอลลแลนด์ - ซ้อปิ้งตลาดตงเหมิน - ที่พัก
(B/L/D)

เช้า **📍 รับประทานอาหารเช้า ณ โรงแรม (มื้อที่ 1)**

นำท่านหยุดถ่ายรูป **ตึก Diwang** เป็นตึกระฟ้าที่ใหญ่ที่สุดในเมืองเซินเจิ้น
มหานครสมัยใหม่ที่ Meridian View Center ของ Diwang



จากนั้นนำท่านสู่ **วัดกวนอู (Guan Yu Temple)** *ขอพรให้ชนะชัยทุกสิ่ง* สัญลักษณ์ของความ
ซื่อสัตย์ ความกตัญญู ความจงรักภักดี ความกล้าหาญโชคลาภ บารมี ท่านเปรียบเสมือนตัวแทนของความ
เข้มแข็งเด็ดเดี่ยวของอาจไม่ครั้งคร่ำต่อศัตรู ท่านเป็นคนจิตใจมั่นคงตั้งขุนเขา มีสติปัญญาเฉลียวฉลาด ไม่
เคยประมาท การขอพรท่านก็หมายถึงขอให้ท่านช่วยอุดช่องว่างไม่ให้เพลิง พลุแก๊ฝ่ายตรงข้ามให้เกิดความ
สมบูรณ์ด้วยบริวารที่ดี** Guan Au Temple will closed on Monday - ปิดทุกวันจันทร์



รหัสทัวร์ : 2025-2444



กลางวัน รับประทานอาหารกลางวัน (มื้อที่ 2)

นำท่านชม **หยกจีน** ของล้ำค่าที่ขึ้นชื่อ ซึ่งชาวจีนมีความเชื่อว่าหยกคือ สัญลักษณ์ของความดีงาม สติปัญญา และความยุติธรรมรวมไปถึงลัทธิขงจื้อยังให้ความหมายของหยกในแง่ของสัญลักษณ์แห่งปัญญา ความเห็นอกเห็นใจ ความพอประมาณ และความกล้าหาญ ซึ่งหากใครได้ครอบครองหยกจะพบความสุขความเจริญรุ่งเรือง ความร่ำรวย ความมีโชค รวมถึงทำให้อายุยืนอีกด้วยให้ท่านได้เลือกชมหยกที่ได้ผ่านการเจียรไนมาเป็นเครื่องประดับนำโชค อาทิเช่น กำไลหยก แหวนหยก หรือ เม็ดย่า ให้ท่านได้เลือกซื้อเป็นของขวัญของฝาก จากนั้นแวะผ่อนคลายความเมื่อยล้าด้วยการ นวดฝ่าเท้า โดยการแช่เท้าด้วยยาสมุนไพรจีนและชื้อยาครอบจักรวาล

นำท่านชม **บัวหิมะ** ของแท้ 100% ยาประจำบ้านที่มีชื่อเสียงและมีสรรพคุณมากมาย ช่วยรักษาแผลจากการโดนความร้อนเช่น น้ำ ร้อนลวก หรือน้ำมันช่วยลดการอักเสบและเกิดหนองพองแผลที่โดนลวกได้ดีหรือจะทำเพื่อป้องกัน ผิวไหม้เสียจากการตากแดดเป็นเวลานานและช่วยแก้ปัญหาหิวผิว จุดต่างดำบนใบหน้าให้หน้าเนียนใส

นำท่านชม **ผลิตภัณฑ์เชื้อไฟ** ศูนย์รวมสินค้าพื้นเมืองที่มีชื่อเสียง ของเมืองเซินเจิ้น

ตามนโยบายของรัฐบาลจีน ร่วมกับการท่องเที่ยวเซินเจิ้นเพื่อโปรโมทสินค้าเงินในนามของรัฐบาล คือ หยก บัวหิมะ เชื้อไฟ ซึ่งจำเป็นต้องระบุไว้ในโปรแกรมท่องเที่ยว เพราะมีผลกับราคาทัวร์ ทางบริษัทจึงขอเรียนเชิญให้แวะชมสินค้ารัฐบาล การซื้อ ขึ้นกับความพึงพอใจของลูกค้าเป็นหลักไม่ได้บังคับแต่อย่างใด



รหัสทัวร์ : 2025-2444

จากนั้นนำท่านชม **สวนดอกไม้ ฮอลแลนด์ THE FLOWER TOWN IN HOLLAND**

ในเซินเจิ้น โดยได้ออกแบบและก่อสร้างเป็นกลุ่มอาคารถนนคนเดิน ด้วยสถาปัตยกรรมแบบทรงบ้านเนเธอร์แลนด์ขนานแท้ที่นิยมออกแบบหลังคาหน้าจั่วให้ลวดลายไม่ซ้ำกัน รวบรวมจะประกวดประชันกันก็ไม่ปาน เป็นสถานที่ท่องเที่ยวแห่งใหม่ กำลังเป็นนิยมในขณะนี้ ที่นี่เป็นสวนสาธารณะที่มีร้านค้าดอกไม้ และมุมภาพภาพที่สวยงาม อีกทั้งยังมีร้านกาแฟให้นั่งชิลล์กัน โดยแต่ละร้านจะได้รับการออกแบบให้มีสไตล์และคงเอกลักษณ์ให้มีบรรยากาศเหมือนอยู่ฮอลแลนด์ แต่กลมกลืนเข้ากับภูมิทัศน์ล้อมรอบเมืองเซินเจิ้น อีกทั้งยังมีพื้นที่พักผ่อนหย่อนใจ ได้แก่ สวนหย่อม น้ำพุ ลานอเนกประสงค์สำหรับจัดการ แสดงหรือดนตรี ห้างแสดงสินค้าหรือนิทรรศการ เหมาะกับการถ่ายรูปเป็นอย่างมาก

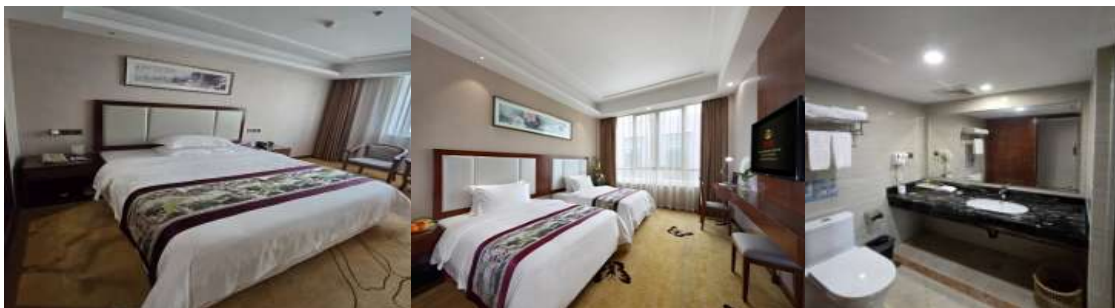


ท่านซื้อตั๋ว **ตลาดตงเหมิน** เป็นถนนช้อปปิ้งที่มีความยาวเกือบ 2 กิโลเมตร เป็นสถานที่ที่นักท่องเที่ยวเซินเจิ้นนิยมมาช้อปปิ้งเป็นอันดับสองรองจากห้าง Lowu แต่จะแตกต่างกันตรงที่ ตลาดตงเหมินส่วนมากจะเน้นแฟชั่นวัยรุ่น วัยทำงาน อารมณ์ประมาณสยามเซ็นเตอร์บ้านเรา จะเต็มไปด้วย

ห้างสรรพสินค้า และพลาซ่าเล็กๆ มีร้านค้าให้เลือกซื้อมากมาย

ค่า บริการอาหารค่ำ ณ ภัตตาคาร (มีที่ 3)

พักที่ นำท่านเข้าสู่ที่พัก Hong Li Lai Hotel หรือเทียบเท่า (เมืองเซินเจิ้น)





รหัสทัวร์ : 2025-2444

DAY 4 ส่องกง - วัดแม่กวนอิมสองห้า - วัดแม่ทับทิม - D DRAX - ร้านหยก
วัดแขก- จิมซาจุ่ย -สนามบินฮ่องกง - สนามบินสุวรรณภูมิ (B/L/X)

เช้า

📌 รับประทานอาหารเช้า ณ โรงแรม (มื้อที่ 4)

จากนั้นนำท่านออกเดินทางข้ามด่านเหลียนถึง **สู่เมืองฮ่องกง**

จากนั้นนำท่านเข้าสู่ไหว้ขอพร **วัดแม่กวนอิมสองห้า** วัดเก่าแก่ของฮ่องกงสร้างตั้งแต่ปี ค.ศ.1873 เป็นวัดขนาดเล็กที่มีชาวฮ่องกงศรัทธานับถือกันเป็นอย่างมากวัดแห่งนี้เป็นที่ประดิษฐาน **องค์เจ้าแม่กวนอิมสองห้า** ที่มีชื่อเสียงเรื่องการให้กู้ยืมเงินเชื่อกันว่าท่านช่วยพลิกฟื้นเศรษฐกิจของชาวฮ่องกง ผู้คนจึงนิยมมาเยี่ยมเงินทำธุรกิจจนสำเร็จร่ำรวย รุ่งเรืองโดยให้ท่านอธิษฐานขอพรต่อหน้า เจ้าแม่กวนอิมสองห้า พร้อมกับระบุวันเวลาในการขอพรด้วย จากนั้นนำธูปธบายตามฐานะและศรัทธาที่เราจะนำเป็นสื่อในการขอพร เขียนจำนวนเงินที่ต้องการลงไปด้วย ใส่สกุลเงินยิ่งดีใหญ่ แล้วนำเงินใส่ในซองแดง ควรเตรียมซองแดงไปเอง นำซองแดงไปวนรอบกระถางธูป วนขวาจำนวน 3 ครั้ง แล้วเก็บซองแดงในกระเป๋าตังค์ เป็นเงินขวัญถุง ถ้าประสบความสำเร็จตามที่มุ่งหวัง ให้นำเงินในซองแดงทำบุญหยอดตู้ที่วัดแห่งนี้ในโอกาสต่อไป



กลางวัน

📌 รับประทานอาหารกลางวัน (มื้อที่ 5)

Update 18/7/68

นางฟ้าพามู

สอบถามจองโปรแกรมทัวร์นี้
คลิกเลย

ภาพประกอบใช้เพื่อการโฆษณาเท่านั้น



รหัสทัวร์ : 2025-2444

จากนั้นนำท่านชม **วัดแม่ทับทิม** นมัสการเจ้าแม่ทับทิมเสริมสิริมงคล วัดที่สร้างขึ้นเพื่อเป็นวัดของม่าจ้อโป๊ หรือ เจ้าแม่หม่าโจ้ว เทพเจ้าสตรีที่ได้รับความนิยมเคารพในหมู่ของชาวฮกเกี้ยน ชาวแต้จิ๋ว ท่านสามารถขอพรในเรื่องของ หน้าที่การงานให้สำเร็จ หรือขอให้หายป่วยจากโรคร้าย หรือการเดินทางให้มีความราบรื่น ประสบความสำเร็จในชีวิต สร้างขึ้นจากหินแกรนิตจำนวน 365 ชิ้น ซึ่ง ผู้ที่มากราบไหว้บูชาไปตลอดทั้งปี และที่ด้านหลังของรูปปั้นก็คือตัวอาคารหลักของวัดที่สร้างขึ้นตามแนวภูเขาซึ่งยังมีทั้งหอคอยและป้อมปราการอยู่ในบริเวณเดียว

นำท่านชมงานของขวัญ **D DRAX** โรงงานที่ขึ้นชื่อในการผลิตกังหันน้ำไซด

องค์กังหันทุกองค์ถูกวางและออกแบบตามหลักฮวงจุ้ยโดยซินแซของฮ่องกง ผ่านพิธีจากวัดแขกหมิว โดย ไต้ซือ ที่ทำพิธีผ่านไฟ ปลุกเสกให้ทุกองค์ เพื่อให้ทุกองค์ ที่นำมาสวมใส่เสริมความเฮง ความรวย มีสิ่งดีๆ เข้ามาในชีวิต เสริมฮวงจุ้ย ตัวไบพัดกังหันหมุนได้รอบทิศทาง หมุนไป มาตามการเคลื่อนไหวของร่างกาย ด้วยความเชื่อที่ว่า กังหันช่วยหมุนชีวิตพลิกผัน จากร้ายกลายเป็นดี จะช่วย "ดึงดูนาพาสิ่งดีๆ เข้ามาในชีวิต บัดเป่าสิ่งไม่ดีพัดออกไป" พาชีวิตราบรื่น เจริญก้าวหน้า ทั้งหน้าที่การงาน โชคลาภ เงินทองวิ่งเข้ามา รัับทรัพย์เหมือนกังหันที่ลู่ลม



นำท่านชม **ร้านหยก** ชมความงามปีเซียะที่เชื่อกันว่า ใครมีไว้บูชา เงินทองจะไหลมาไม่ขาดสาย และมีจำหน่ายยาสมุนไพรบำรุงเพิ่มความแข็งแรงตามความเชื่อของคนฮ่องกง

ตามนโยบายของรัฐบาลฮ่องกง ร่วมกับการท่องเที่ยวฮ่องกงเพื่อโปรโมทสินค้าฮ่องกงในนามของรัฐบาล คือ กังหัน หยก ซึ่งจำเป็นต้องระบุไว้ในโปรแกรมท่องเที่ยว เพราะมีผลกับราคาทัวร์ ทางบริษัทจึงขอเรียนเชิญให้แวะชมสินค้า รัฐบาล การซื้อ ขึ้นกับความพึงพอใจของลูกค้าเป็นหลักไม่ได้บังคับแต่อย่างใด

จากนั้นนำท่านเดินทางสู่ **วัดแชกง** วัดที่ชาวฮ่องกงให้ความเลื่อมใสศรัทธามาเนิ่นนาน สร้างขึ้นเพื่อระลึกถึงตำนานนักรบแห่งราชวงศ์ซ่ง **เทพเจ้าแชกง** แม่ทัพปราบศึกที่กล้าหาญ ในกองทัพของท่านยามที่ออกรบเพื่อต้านข้าศึกศัตรูทุกทิศทาง ทุกๆครั้งท่านจะใช้สัญลักษณ์รูปกังหัน 4 ใบพัด ติดไว้ด้านหลังรถศึกนำขบวนในกองทัพของท่าน ซึ่งท่านมีความเชื่อว่าเมื่อพกพาสัญลักษณ์รูปกังหันนี้ไป ณ ที่ใดๆ กังหันนี้จะช่วยเสริมสิริมงคล นำพาแต่ความโชคดี มีอำนาจเข้มแข็ง เสริมกำลังใจให้แก่กองทัพของท่าน ชื่อเสียงในการนำทัพสู้ศึกของท่านจึงเป็นตำนานมาจนทุกวันนี้



รหัสทัวร์ : 2025-2444



พาท่านช้อปปิ้ง **ย่านจิมซาจุ่ย (tsim sha tsui)** เป็นย่านช้อปปิ้งชื่อดังของเกาะฮ่องกง ที่คนไทยทั่วไปก็ต้องรู้จัก และพูดกันหนาหูติดปากมานาน ตั้งอยู่บริเวณริมอ่าววิคทอเรีย ของฝั่งเกาลูน ฮ่องกง เมื่อพูดถึงจิมซาจุ่ย ทุกคนก็ต้องนึกถึง ถนนนาธาน ซึ่งทอดยาวตั้งแต่จิมซาจุ่ยไปจนถึงย่านปรินซ์ เอ็ดเวิร์ด นับเป็นถนนสายช้อปปิ้งอย่างแท้จริง และเป็นเส้นหนึ่งขงฮ่องกง ที่ทั้งสองฟากฝั่งของถนน จะเต็มไปด้วยร้านค้าต่างๆ มากมาย ทั้งเสื้อผ้าแบรนด์เนมชื่อดังทั่วโลก เครื่องหนังชั้นดี ห้างสรรพสินค้าทันสมัย ร้านอาหารและภัตตาคารสุดหรู โรงแรมตั้งแต่ระดับเกสต์เฮาส์ ไปจนถึงระดับ 5 ดาว



คำ

อิสระอาหารค่ำตามอัธยาศัย

สมควรแก่เวลานำท่านเดินทางสู่สนามบินฮ่องกง

22.55 น. บินลัดฟ้าโดยสายการบินฮ่องกงแอร์ไลน์ (HX) **เที่ยวบินที่ HX759**
(มีบริการของว่างและเครื่องดื่มบนเครื่อง)

01.00+1 น. เดินทางถึงสนามบินสุวรรณภูมิ โดยสวัสดิภาพ พร้อมรับความประทับใจไปแสนนาน

สอบถามจองโปรแกรมทัวร์นี้
คลิกเลย



รหัสทัวร์ : 2025-2444

👤 ขอให้ทุกท่านมีความสุขตลอดทริปกับพวกเราทีมงาน 👤
 กรุณาสอบถามที่เจ้าหน้าที่ทุกครั้งก่อนทำการออกตัวเนื่องจากสายการบิน
 อาจมีการปรับเปลี่ยนไฟล์ท หรือ เวลาบินโดยไม่ได้แจ้งให้ทราบล่วงหน้า

อัตราค่าบริการ

กำหนดเดินทาง			ราคาผู้ใหญ่ ท่านละ	พักเดี่ยว
สายการบิน	วันเดินทาง			
HX 760 HX 759	02.00 น. – 05.55 น. 22.55 น. - 01.00+1 น.	19 - 22 ส.ค.68	13,999	5,000
HX 760 HX 759	02.00 น. – 05.55 น. 22.55 น. - 01.00+1 น.	23 - 26 ส.ค.68	13,999	5,000
HX 760 HX 759	02.00 น. – 05.55 น. 22.55 น. - 01.00+1 น.	27 - 30 ส.ค.68	13,999	5,000
HX 760 HX 759	02.00 น. – 05.55 น. 22.55 น. - 01.00+1 น.	06 – 09 ก.ย.68	13,999	5,000
HX 760 HX 759	02.00 น. – 05.55 น. 22.55 น. - 01.00+1 น.	09 – 12 ก.ย.68	13,999	5,000
HX 760 HX 759	02.00 น. – 05.55 น. 22.55 น. - 01.00+1 น.	10 – 13 ก.ย.68	13,999	5,000
HX 760 HX 759	02.00 น. – 05.55 น. 22.55 น. - 01.00+1 น.	16 – 19 ก.ย.68	13,999	5,000
HX 760 HX 759	02.00 น. – 05.55 น. 22.55 น. - 01.00+1 น.	17 – 20 ก.ย.68	13,999	5,000
HX 760 HX 759	02.00 น. – 05.55 น. 22.55 น. - 01.00+1 น.	23 – 26 ก.ย.68	13,999	5,000
HX 760 HX 759	02.00 น. – 05.55 น. 22.55 น. - 01.00+1 น.	01 – 04 ต.ค.68	14,999	5,000
HX 760 HX 759	02.00 น. – 05.55 น. 22.55 น. - 01.00+1 น.	04 – 07 ต.ค.68	14,999	5,000
HX 760 HX 759	02.00 น. – 05.55 น. 22.55 น. - 01.00+1 น.	07 – 10 ต.ค.68	14,999	5,000
HX 760 HX 759	02.00 น. – 05.55 น. 22.55 น. - 01.00+1 น.	11 – 14 ต.ค.68	14,999	5,000

สอบถามจองโปรแกรมทัวร์นี้
คลิกเลย



รหัสทัวร์ : 2025-2444

HX 760	02.00 น. – 05.55 น.	14 – 17 ต.ค.68	14,999	5,000
HX 759	22.55 น. - 01.00+1 น.			
HX 760	02.00 น. – 05.55 น.	15 – 18 ต.ค.68	14,999	5,000
HX 759	22.55 น. - 01.00+1 น.			
HX 760	02.00 น. – 05.55 น.	18 – 21 ต.ค.68	14,999	5,000
HX 759	22.55 น. - 01.00+1 น.			
HX 760	02.00 น. – 05.55 น.	21 – 24 ต.ค.68	14,999	5,000
HX 759	22.55 น. - 01.00+1 น.			

อัตราค่าบริการนี้รวม

- ค่าตั๋วเครื่องบิน ภาษีสนามบิน กรุงเทพ-ฮ่องกง-กรุงเทพ ไป-กลับ สายการบินฮ่องกงแอร์ไลน์ (HX)
- ค่าโรงแรมที่พัก 2 คืน (ห้องละ 2-3 ท่าน)
- ค่าอาหาร ตามที่ระบุในรายการ
- ค่ารถรับส่งและค่าเข้าชม ตามสถานที่ท่องเที่ยวที่ระบุตามรายการ
- ค่าประกันอุบัติเหตุระหว่างการเดินทาง ท่านละไม่เกิน 1,000,000 บาท (ค่ารักษาพยาบาล 200,000 บาท) ทั้งนี้ยอมอยู่ในข้อจำกัดที่มีการตกลงไว้กับบริษัทประกันชีวิต
- ค่าระวางกระเป๋าน้ำหนักไม่เกิน 20 กิโลกรัม
- ค่าวีซ่าเข้าประเทศจีน (กรณีมีการเปลี่ยนแปลง)

อัตราค่าบริการนี้ไม่รวม

- ค่าใช้จ่ายส่วนตัว เช่น ค่าโทรศัพท์ ค่าซักผ้า รีดผ้า ค่าอาหาร และเครื่องดื่มสั่งพิเศษ
- ค่าธรรมเนียมเดินทางแจ้งเข้า-แจ้งออกของคนต่างด้าว
- ค่าภาษีมูลค่าเพิ่ม 7% (กรณีต้องการใบกำกับภาษี) และค่าภาษีบริการหัก ณ ที่จ่าย 3%
- (หัวหน้าทัวร์ไทยขึ้นอยู่ด้วยความพึงพอใจในการบริการของทีมงานที่ดูแลคณะ)

ค่าทิปไกด์ท้องถิ่น คนขับรถ ท่านละ 2,000 บาท /ทริป ชำระพร้อมค่าทัวร์

เงื่อนไขการจอง



รหัสทัวร์ : 2025-2444

1. มัดจำท่านละ 5,000 บาท ชำระส่วนที่เหลือภายใน 21 วัน ก่อนการเดินทาง
2. ชำระเงินหลังจากที่ได้รับอินวอย ตามกำหนดเวลาที่ระบุ
3. ส่งเอกสารพาสปอร์ต ภายใน 30 วันก่อนการเดินทาง

เงื่อนไขการยกเลิก

- ไม่สามารถยกเลิกได้ทุกกรณี

หมายเหตุ

- บริษัทฯ มีสิทธิ์ที่จะเปลี่ยนแปลงรายละเอียดบางประการในทัวร์นี้ เมื่อเกิดเหตุสุดวิสัยจนไม่อาจแก้ไขได้
- **โปรแกรมอาจมีการปรับเปลี่ยนตามความเหมาะสม โดยยึดผลประโยชน์ของลูกค้าเป็นหลัก**
- บริษัทฯ ไม่รับผิดชอบค่าเสียหายในเหตุการณ์ที่เกิดจากสายการบิน ภัยธรรมชาติ ปฏิวัติและอื่นๆที่อยู่ นอกเหนือการควบคุมของทางบริษัทฯ หรือค่าใช้จ่ายเพิ่มเติมที่เกิดขึ้นทางตรงหรือทางอ้อม เช่น การเจ็บป่วย, การถูกทำร้าย, การสูญหาย, ความล่าช้า หรือจากอุบัติเหตุต่างๆ
- หากท่านถอนตัวก่อนรายการท่องเที่ยวจะสิ้นสุดลง ทางบริษัทฯ จะถือว่าท่านสละสิทธิ์และจะไม่รับผิดชอบค่าบริการที่ท่านได้ชำระไว้แล้วไม่ว่ากรณีใดๆ ทั้งสิ้น
- บริษัทฯ จะไม่รับผิดชอบต่อการห้ามออกนอกประเทศ หรือ ห้ามเข้าประเทศ อันเนื่องมาจากมีสิ่งผิดกฎหมาย หรือ เอกสารเดินทางไม่ถูกต้อง หรือ การถูกปฏิเสธในกรณีอื่นๆ
- รายการนี้เป็นเพียงข้อเสนอที่ต้องได้รับการยืนยันจากบริษัทฯ อีกครั้งหนึ่ง หลังจากได้สำรองที่นั่งบนเครื่อง และโรงแรมที่พักในต่างประเทศเป็นที่เรียบร้อยแล้ว แต่อย่างไรก็ตามรายการนี้อาจเปลี่ยนแปลงได้ตามความเหมาะสม
- ราคานี้คิดตามราคาตัวเครื่องบินในปัจจุบัน หากราคาตัวเครื่องบินปรับสูงขึ้น บริษัทฯ สงวนสิทธิ์ที่จะปรับราคาตัวเครื่องบินตามสถานการณ์ดังกล่าว
- **กรณีที่ทางประเทศจีนมีการประกาศยกเลิกวีซ่าทุกประเภท** เนื่องด้วยเหตุผลใดๆก็ตาม (ทางบริษัทฯ จะไม่มีการคืนเงินค่าบริการทำเอกสารวีซ่าทุกกรณี) เหตุไม่สามารถเข้าด่าน จู่ไห่/เซินเจิ้นได้ ทางบริษัทฯ จะต้องปรับเปลี่ยนการแก้ไขปัญหาดังนี้
 1. หากมีความจำเป็นต้องเปลี่ยนแปลงโปรแกรมต้องเข้าพักที่มาเก๊า หรือ ฮองกง และเพิ่มค่าใช้จ่ายลูกค้าจะต้องทำการชำระเพิ่มทุกกรณี ค่าใช้จ่ายส่วนต่างตามความเป็นจริง
 2. หากมีความจำเป็นต้องทำวีซ่าเดี่ยว วีซ่าติดเล่มพาสปอร์ตจากประเทศไทยลูกค้าจะเป็นผู้ชำระค่าวีซ่า/ค่าดำเนินการหรือลูกค้าสามารถยื่นวีซ่าเองได้ การทำวีซ่าเดี่ยวเอกสารจัดส่งบริษัทก่อนการเดินทางไม่ต่ำกว่า 10 วันทำการก่อนการเดินทาง(ไม่รวมวันหยุดราชการและเสาร์-อาทิตย์)
 3. กรณีที่ต้องทำวีซ่าหน้าด่าน (ไม่ใช่วีซ่ารูปประเภท 144) ลูกค้าที่สามารถยื่นวีซ่าได้พาสปอร์ตต้องเคยเดินทางมาแล้วไม่ต่ำกว่า 1 ครั้ง พาสปอร์ตต้องทำก่อนปี 2017 สาวประเภทสองไม่สามารถยื่นวีซ่าประเภทนี้ได้ ชำระค่าบริการเพิ่ม



รหัสทัวร์ : 2025-2444

ตามความเป็นจริง**กรณีทำวีซ่าเดี่ยว** ค่าธรรมเนียมเข้าประเทศจีน ในกรณีที่ทางรัฐบาลจีนประกาศยกเลิกวีซ่ากรุ๊ป
ท่องเที่ยวผู้เดินทางจะต้องเสียค่าใช้จ่ายในการทำวีซ่าเดี่ยวจากไทยเพิ่ม ท่านละ 1,800 บาท

✔️ ตั๋วกรุ๊ป ไชต์ 20 + 1 TL ถ้าต่ำกว่านี้ต้องเพิ่มราคา

✔️ กรุ๊ปนักเรียน หรือ นักศึกษา , ธุรกิจขายตรง MLM , ดีลเลอร์ , ประกันชีวิต หรือธนาคาร , ข้าราชการ , กรุ๊ปดูงาน ,
หมอ + พยาบาล มีเซอร์ชาร์ต

🙏🙏 ไม่สามารถชำระค่าน้ำร้อน ได้ต้องขอราคาแลนตีใหม่เท่านั้น 🙏🙏

