



รหัสทัวร์ : 2026-7556

WCT
WTG7305D

เกาหลี

โซล สนุกลือตเต็ลเวิลด์

**อาหารครบ
ไม่มีอะไรขาด**

4
พิพิธภัณฑ์
4 ตัวทุกคืน

LOTTE WORLD

THAI

5วัน3คืน

ราคาเริ่มต้น
43,900

พฤษภาคม - พฤศจิกายน 2569

หมู่บ้านนกซอนอินอก - NAMSAN VIEW POINT
NAMSAN VIEW POINT - STARFIELD LIBRARY
สวนสนุกลือตเต็ลเวิลด์ - ย่านชองแด
ร้าน COSMETIC GALLERY - ร้านโลมเกาหลี
พระราชวังเคียงบก - DUTY FREE - ย่านเมียงดง
พระราชวังเคียงบก - พิพิธภัณฑ์พื้นบ้านแห่งชาติเกาหลี
ร้านละลายเงินวอน

อาหารพิเศษ!!

ปลาย่างเกาหลี • คิมจังหรือซูมปุ๊กฤดูหนาว
ซิมกยั้งหรือไก่ต้มโสมเกาหลี
บุฟเฟ่ต์หมู่บ้านเกาหลี • ปลาหมึกนึ่งของเกาหลี
ข้าว00นึ่ง

ใส่ชุดฮันบกฟรี
ท่านละ 1 ชุด

สอบถามจองโปรแกรมทัวร์นี้
คลิกเลย



รหัสทัวร์ : 2026-7556



สอบถามจองโปรแกรมทัวร์นี้
คลิกเลย



รหัสทัวร์ : 2026-7556

วันที่ 1	กรุงเทพฯ	-	-	-	-
วันที่ 2	หมู่บ้านbukchonฮันอก - Namsan View Point - Namsan View Point	-	L	D	The Splaisir Myeongdong Hotel หรือเทียบเท่า 4 ดาว
วันที่ 3	Starfield Library - สวนสนุกล็อตเต้เวิลด์ - ย่านซองแด	B	L	D	
วันที่ 4	ร้าน Cosmetic Gallery - ร้านโลเมเกาหลี - พระราชวังเคียงบก - Duty Free - ย่านเมียงดง	B	L	D	
วันที่ 5	พระราชวังเคียงบก - พิพิธภัณฑ์พื้นบ้านแห่งชาติ เกาหลี - ร้านละลายเงินวอน - สนามบิน - กรุงเทพฯ	B	L	-	-

วันแรกของการเดินทาง

กรุงเทพฯ

- 20.00 น. สมาชิกทุกท่านพร้อมกัน ณ ท่าอากาศยานสุวรรณภูมิ อาคารผู้โดยสารขาออกระหว่างประเทศชั้น 4 เจ้าหน้าที่ บริษัทฯ คอยอำนวยความสะดวกเช็คอินให้แก่ท่าน
- 23.10 น. เhierฟ้าสู่ ประเทศเกาหลี โดยสายการบินไทย ➔ เที่ยวบินที่ TG658 (เสิร์ฟอาหารบนเครื่อง)

วันที่สองของการเดินทาง

หมู่บ้านbukchonฮันอก - Namsan View Point - Namsan View Point

- 06.35 น. ถึง สนามบินนานาชาติอินชอน ประเทศเกาหลี (เวลาท้องถิ่นที่เกาหลี เร็วกว่าประเทศไทย 2 ชั่วโมง) หลังผ่านขั้นตอนการตรวจคนเข้าเมือง และตรวจรับสัมภาระเรียบร้อยแล้ว นำท่านอิสระเที่ยวชม **หมู่บ้านbukchonฮันอก (Bukchon Hanok Village)** เป็นหมู่บ้านเกาหลีโบราณอายุกว่า 600 ปีในกรุงโซล ตั้งอยู่ระหว่างพระราชวังเคียงบกและทางค็อกกุง ขึ้นชื่อเรื่องบ้านฮันอกดั้งเดิมกว่า 100 หลังที่เป็นที่อยู่อาศัยจริง บรรยากาศย้อนยุคราชวงศ์โชซอน ลักษณะบ้านสไตล์เกาหลีโบราณ (Hanok) ที่มีหลังคากระเบื้องเรียงรายบนทางลาดชัน และมุมถ่ายภาพยอดเยี่ยมที่มองเห็น N Seoul Tower หมู่บ้านแห่งนี้เป็นที่ท่องเที่ยวเชิงวัฒนธรรมที่สำคัญและได้รับการอนุรักษ์ไว้อย่างดี โดยนักท่องเที่ยวมักแวะมาเดินชมบ้านโบราณและคาเฟ่ในบรรยากาศย้อนยุค จากนั้นนำ



สอบถามจองโปรแกรมทัวร์นี้
คลิกเลย



รหัสทัวร์ : 2026-7556

ท่านชม **Namsan View Point** เป็นแลนด์มาร์กสำคัญบนยอดเขานัมซานใจกลางกรุงโซล เกาหลีใต้ เปิดทุก
ไอไลท์คือจุดชมวิวพาโนรามา 360 องศา, การคล้องกุญแจคู่รัก, และทิวทัศน์ใบไม้เปลี่ยนสี/ซากุระ



เที่ยง บริการอาหารกลางวัน ณ ภัตตาคาร (เมนู ปลาย่างเกาหลี)

นำท่านอิสระช้อปปิ้ง **Hyundai City Outlet Dongdaemun** คือศูนย์รวมสินค้าแบรนด์เนมและแบรนด์เกาหลี
ลดราคาใจกลางกรุงโซล เดินทางสะดวก ใกล้แหล่งช้อปปิ้งทางแดมุน เปิดให้บริการมากกว่า 9 ปี มีทั้งหมด 11
ชั้น (รวมใต้ดิน) โดดเด่นด้วยสินค้าสปอร์ตแบรนด์ (Nike, Adidas, Fila) แฟชั่นเสื้อผ้า แบรนด์ท้องถิ่น และ
โซนร้านอาหาร ครบจบในที่เดียว

ค่ำ บริการอาหารมื้อค่ำ ณ ภัตตาคาร (เมนู คัมจาทัง หรือ ซุปกระดูกหมู)

ที่พัก The Splaisir Myeongdong Hotel หรือเทียบเท่า (โรงแรมระดับ 4 ดาว ☆☆☆☆) (พัก 3
คืน) (โรงแรมที่น่าเสนอเป็นโรงแรมเสนอเบื้องต้นเท่านั้น ชื่อโรงแรมที่ท่านพักทางบริษัทจะทำการแจ้งพร้อมใบนัดหมาย
5-7 วันก่อนเดินทาง ขอสงวนสิทธิ์ในการปรับเปลี่ยนที่พัก ไปพักเมืองใกล้เคียงกรณีจัดงานแฟร์หรือมีเทศกาล)

วันที่สามของการเดินทาง

Starfield Library - สวนสนุกล็อตเต้เวิลด์ - ย่านซองแด

เช้า บริการอาหารมื้อเช้า ณ โรงแรมที่พัก

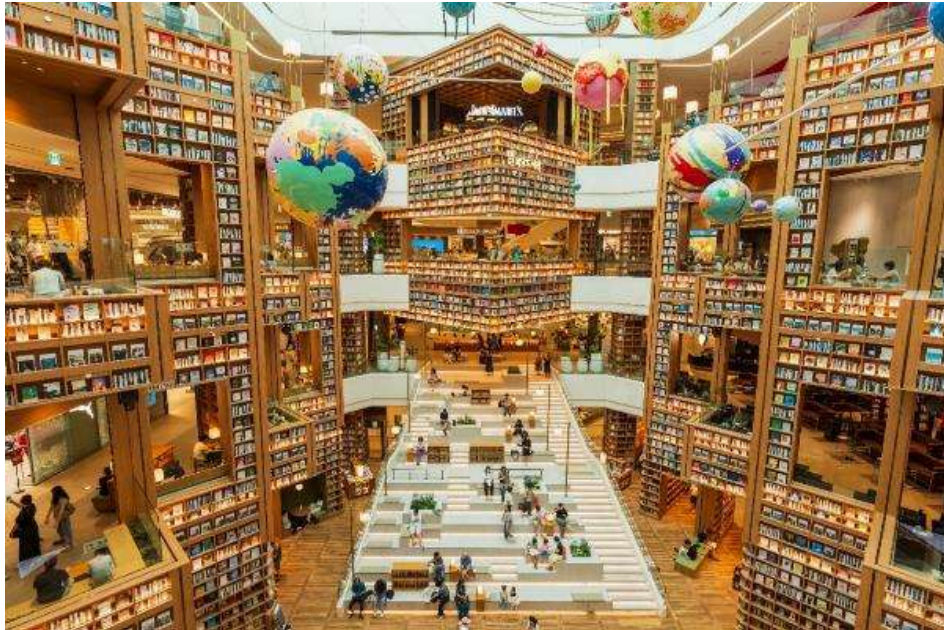
นำท่านอิสระถ่ายรูป **Starfield Library** ตั้งอยู่ใจกลางห้าง Coex Mall ย่านกังนัม กรุงโซล เป็นห้องสมุด
สาธารณะเปิดฟรีสุดอลังการที่โดดเด่นด้วยชั้นหนังสือสูง 13 เมตร 3 ชั้น บรรจุหนังสือกว่า 70,000 เล่ม และ
มุมถ่ายรูปเช็คอินยอดฮิต จุดเด่นคือบรรยากาศโปร่งสบาย

สอบถามจองโปรแกรมทัวร์นี้
คลิกเลย

ภาพประกอบใช้เพื่อการโฆษณาเท่านั้น



รหัสทัวร์ : 2026-7556



นำท่านอิสระเที่ยวชม **สวนสนุกล็อตเต้เวิลด์ (Lotte World)** (รวมบัตรเข้าสวนสนุก+เล่นเครื่องเล่น ไม่รวมเกมล์อื่นๆ) เป็นสวนสนุกในร่มที่ใหญ่ที่สุดในโลกตั้งอยู่ใจกลางกรุงโซล ประเทศเกาหลีใต้ แบ่งเป็นโซนในร่ม "Adventure" และกลางแจ้ง "Magic Island" มีเครื่องเล่นกว่า 40 ชนิด หอชมวิวโซลสกาย, พิพิธภัณฑ์สัตว์น้ำ, ห้างสรรพสินค้า, และลานสเก็ตน้ำแข็ง



เที่ยง บริการอาหารมื้อเที่ยง ณ **ภัตตาคาร (เมนู ชัมกเยทัง หรือ ไก่ตุ๋นโสมเกาหลี)**

นำท่านอิสระช้อปปิ้ง **ย่านฮงแด (Hongdae)** ในกรุงโซล เป็นศูนย์กลางวัยรุ่นเกาหลีที่คึกคักตลอดวัน ตั้งอยู่หน้ามหาวิทยาลัยซงฮอก โดคเด่นด้านแฟชั่นราคาขอมเข่า คาเฟ่เก๋ๆ สตรีทอาร์ต และการแสดงดนตรี/เต้นเปิด

สอบถามจองโปรแกรมทัวร์นี้
คลิกเลย



รหัสทัวร์ : 2026-7556

หมวก (Busking) ในช่วงเย็นถึงค่ำ โดยเฉพาะช่วงวันเสาร์-อาทิตย์ ซงแดเป็นแหล่งรวมเสื้อผ้าแฟชั่น เครื่องสำอาง และสินค้าแฮนด์เมดราคาเป็นมิตรกับวัยรุ่นตลอดถนนสายหลักและซอยย่อย กิจกรรมยอดนิยมในช่วงเย็น มีวัยรุ่นโซว์ความสามารถทั้งร้องเพลงและเต้น K-Pop มีร้านคาเฟ่สไตล์มินิมอลและร้านอาหารที่มีเอกลักษณ์เฉพาะตัวมากมาย ย่านนี้ตั้งอยู่ใกล้กับเขตช้อปปิ้งอื่นๆ เช่น ขอนนัมดง (Yeonnam-dong), ฮับจอง (Hapjcong) และซังซู (Sangsu) ทำให้สามารถเดินเที่ยวเชื่อมต่อกันได้



ค่ำ บริการอาหารมื้อค่ำ ณ ภัตตาคาร **(เมนูพิเศษ!! บุฟเฟ่ต์หมูย่างเกาหลี)**

ที่พัก The Splaisir Myeongdong Hotel หรือเทียบเท่า (โรงแรมระดับ 4 ดาว **☆☆☆☆**) **(พัก 3 คืน)** (โรงแรมที่นำเสนอเป็นโรงแรมเสนอเบื้องต้นเท่านั้น ชื่อโรงแรมที่ท่านพักทางบริษัทจะทำการแจ้งพร้อมใบนัดหมาย 5-7 วันก่อนเดินทาง ขอสงวนสิทธิ์ในการปรับเปลี่ยนที่พัก ไปพักเมืองใกล้เคียงกรณีจัดงานแฟร์หรือมีเทศกาล)

วันที่สี่ของการเดินทาง

ร้าน Cosmetic Gallery - ร้านโสมเกาหลี - พระราชวังเคียงบก - Duty Free - ย่านเมียงดง

เช้า บริการอาหารมื้อเช้า ณ โรงแรมที่พัก

นำท่านชม **ร้าน Cosmetic Gallery** และชม **ร้านโสมเกาหลี**

เที่ยง บริการอาหารกลางวัน ณ ภัตตาคาร **(เมนู ปลาหมึกคัสดูเกาหลี)**

นำท่านเข้าชม **พระราชวังเคียงบก** หรือเรียกอีกแบบหนึ่งว่า “พระราชวังคยองบกกุง” เป็นทั้งสัญลักษณ์และแหล่งท่องเที่ยวชื่อดังของกรุงโซล พระราชวังที่มีขนาดใหญ่และเก่าแก่ที่สุดในกรุงโซล สร้างขึ้นในปี 1394 ในสมัยพระเจ้าแทโจ ราชวงศ์โชซอน เดิมทีนั้นภายในพระราชวังมีอาคารและตำหนักต่างๆมากกว่า 200 หลัง แต่เมื่อมีการรุกรานของญี่ปุ่น อาคารส่วนใหญ่ก็ได้ถูกทำลายลงเหลืออยู่เพียงแค่ 10 หลังเท่านั้น จากนั้นนำท่านชม **พิพิธภัณฑ์พื้นบ้านแห่งชาติเกาหลี** คือสถานที่จัดแสดงเกี่ยวกับ ศิลปวัฒนธรรมและ

สอบถามจองโปรแกรมทัวร์นี้
คลิกเลย



รหัสทัวร์ : 2026-7556

สิ่งประดิษฐ์ รวมถึงประวัติศาสตร์การใช้ชีวิตประจำวันของชาวเกาหลีในอดีต ผู้เข้าชมจะได้เรียนรู้วิถีชีวิตของคนพื้นเมือง รวมไปถึงวิถีเกษตรตลอดจนความเชื่อทางวัฒนธรรมของเกาหลี และยังมีรายการวาไรตี้ดังของเกาหลี Running Man ep.149 ยังเคยมาถ่ายทำรายการในที่แห่งนี้



จากนั้นนำท่านชม **Duty Free** จากนั้นนำท่านอิสระช้อปปิ้ง **ย่านเมียงดง (Myeong-dong)** คือย่านช้อปปิ้งและสตรีทฟู้ดที่คึกคักที่สุดใจกลางกรุงโซล ประเทศเกาหลีใต้ ตั้งอยู่ในเขตจุงกู เป็นแหล่งรวมเครื่องสำอางแบรนด์ดัง แฟชั่นสตรีทแวร์ ห้างสรรพสินค้า เช่น Lotte และ Shinsegae รวมถึงร้านอาหารสตรีทฟู้ดมากมาย โดยเฉพาะช่วงเย็น เปิดทุกวันและเดินทางสะดวกด้วยรถไฟใต้ดินสาย 4 สถานี Myeongdong ย่านเมียงดง เป็นสวรรค์ของเครื่องสำอาง (Nature Republic, Etude, Missha) แบรินด์แฟชั่น (A-Land, รองเท้าส้นเกออร์) และมีบริการ Tax Refund สำหรับนักท่องเที่ยว สตรีทฟู้ด ร้านแผลงลอยเริ่มตั้งช่วงบ่าย (ประมาณ 15:00 น. เป็นต้นไป) มีอาหารหลากหลาย ทั้งกึ่งลือบสเตอร์ย่างชีส, ต็อกโบกิ, ไก่ทอดเกาหลี, และของหวานต่างๆ เมียงดงเปรียบเสมือนศูนย์กลางการท่องเที่ยวที่สำคัญที่สุดแห่งหนึ่งของโซล ซึ่งดึงดูดนักท่องเที่ยวมากกว่า 1 ล้านคนต่อวัน



ค่า บริการอาหารมื้อค่ำ ณ ภัตตาคาร (เมนู ข้าวบิบบิมบับ)

ที่พัก The Splaisir Myeongdong Hotel หรือเทียบเท่า (โรงแรมระดับ 4 ดาว ☆☆☆☆) (พัก 3 คืน) (โรงแรมที่นำเสนอเป็นโรงแรมเสนอเบื้องต้นเท่านั้น ชื่อโรงแรมที่ท่านพักทางบริษัทจะทำการแจ้งพร้อมใบนัดหมาย 5-7 วันก่อนเดินทาง ขอสงวนสิทธิ์ในการปรับเปลี่ยนที่พัก ไปพักเมืองใกล้เคียงกรณีจัดงานแฟร์หรือมีเทศกาล)

สอบถามจองโปรแกรมทัวร์นี้
คลิกเลย

ภาพประกอบใช้เพื่อการโฆษณาเท่านั้น



รหัสทัวร์ : 2026-7556

วันที่ห้าของการเดินทาง

พระราชวังเคียงบก - พิพิธภัณฑ์พื้นบ้านแห่งชาติเกาหลี - ร้านละลายเงินวอน - สนามบิน - กรุงเทพฯ

เช้า บริการอาหารเช้า ณ โรงแรมที่พัก

นำท่านชม **ร้านสอกเกนามู** จากนั้นนำท่านชม **พิพิธภัณฑ์สาหร่ายทะเล (Seaweed Museum)** หรือโขงฮัก ใน เกาหลีใต้ เป็นสถานที่ท่องเที่ยวเชิง วัฒนธรรมอาหารที่จัดแสดงประวัติ กระบวนการผลิต และการเพาะเลี้ยงสาหร่าย แบบครบวงจร นักท่องเที่ยวสามารถชมการ ผลิต สาธิตการทำข้าวห่อสาหร่าย (คิมบับ) ทดลองชิม และซื้อผลิตภัณฑ์สาหร่ายเป็น ของฝากได้ ให้ท่านได้เรียนรู้ประวัติความ เป็นมาของสาหร่ายเกาหลี, ชมวิธีการทำ, และลอง **ทำคิมบับด้วยตัวเอง ให้ท่านได้สวมชุดอันบกเพื่อถ่ายรูปเป็นที่ระลึก** และมีจำหน่ายสาหร่าย หลากหลายรสชาติ



เที่ยง บริการอาหารเช้าเที่ยง ณภัตตาคาร

นำท่านอิสระช้อปปิ้ง **ร้านละลายเงินวอน** ให้ท่านได้เลือกซื้อของกินหรือของฝากที่ร้านละลายเงินวอน ที่มี ของให้เลือกซื้อเยอะแยะมากมาย เป็นการช้อปปิ้งครบถ้วนก่อนกลับไทย

นำท่านเดินทางสู่สนามบิน

17.25 น. เhierฟ้าสู่ กรุงเทพฯ โดยสายการบินไทย ➔ เที่ยวบินที่ TG653 (เสิร์ฟอาหารบนเครื่อง)

21.15 น. เดินทางถึงกรุงเทพฯ...โดยสวัสดิภาพพร้อมความประทับใจ

***** เกาหลี โซล สวนสนุกลือตเต้เวิ้ลด์ 5 วัน 3 คืน สายการบินไทย *****

หมายเหตุ...โปรแกรมการเดินทางอาจเปลี่ยนแปลงได้ตามความเหมาะสม เนื่องจากสภาพ ลม ไฟ อากาศ, การล่าช้าอัน เนื่องมาจากสายการบิน และสถานการณ์ในต่างประเทศที่ทางคณะเดินทางในขณะนั้น เพื่อความปลอดภัยในการ เดินทาง โดยบริษัทฯ ได้มอบหมายให้ หัวหน้าทัวร์ผู้นำทัวร์ มีอำนาจตัดสินใจ ณ ขณะนั้นทั้งนี้การตัดสินใจ จะ คำนึงถึงผลประโยชน์ของหมู่คณะเป็นสำคัญ

อัตราค่าบริการ เกาหลี โซล สวนสนุกลือตเต้เวิ้ลด์ 5 วัน TG

ช่วงเวลาการเดินทาง	ผู้ใหญ่ 2 ท่าน	เด็กอายุต่ำกว่า 12 ปี พักกับผู้ใหญ่ 1 ท่าน (เด็กมีเตียง)	เด็กอายุต่ำกว่า 12 ปี พักกับผู้ใหญ่ 2 ท่าน (เด็กไม่มีเตียงเสริม)	พักท่านเดียว / ห้อง	จ่ายเพิ่ม
--------------------	----------------	--	--	---------------------	-----------

สอบถามจองโปรแกรมทัวร์นี้
คลิกเลย

ภาพประกอบใช้เพื่อการโฆษณาเท่านั้น



รหัสทัวร์ : 2026-7556

13 - 17 พ.ค. 69	43,900	43,900	43,900	14,900
27 - 31 พ.ค. 69	53,900	53,900	53,900	14,900
30 พ.ค. - 3 มิ.ย. 69	53,900	53,900	53,900	14,900
17 - 21 มิ.ย. 69	43,900	43,900	43,900	14,900
1 - 5 ก.ค. 69	43,900	43,900	43,900	14,900
15 - 19 ก.ค. 69	43,900	43,900	43,900	14,900
27 - 31 ก.ค. 69	53,900	53,900	53,900	14,900
29 ก.ค. - 2 ส.ค. 69	53,900	53,900	53,900	14,900
12 - 16 ส.ค. 69	53,900	53,900	53,900	14,900
26 - 30 ส.ค. 69	48,900	48,900	48,900	14,900
9 - 13 ก.ย. 69	46,900	46,900	46,900	14,900
23 - 27 ก.ย. 69	46,900	46,900	46,900	14,900
7 - 11 ต.ค. 69	51,900	51,900	51,900	14,900
10 - 14 ต.ค. 69	53,900	53,900	53,900	14,900
14 - 18 ต.ค. 69	51,900	51,900	51,900	14,900
21 - 25 ต.ค. 69	53,900	53,900	53,900	14,900
4 - 8 พ.ย. 69	48,900	48,900	48,900	14,900
18 - 22 พ.ย. 69	48,900	48,900	48,900	14,900

ไม่เอาตัวเครื่องบินหัก 15,000 บาท

คณะออกเดินทางได้เมื่อมีจำนวนผู้เดินทางครบ 15 ท่านเท่านั้น

อัตราค่าบริการนี้รวม

- ✓ ค่าตัวเครื่องบิน ไป-กลับ กรุงเทพฯ-อินชอน-กรุงเทพฯ สายการบิน ไทย (น้ำหนักกระเป๋า 23 กิโลกรัม)
- ✓ ค่ารถปรับอากาศที่ขบวนรถไฟในราชการ พร้อมคนขับรถที่ชำนาญเส้นทาง
- ✓ โรงแรมที่พักตามระบุหรือเทียบเท่าในระดับเดียวกัน และราคาโรงแรมจะปรับขึ้น 3-4 เท่าตัว หากวันเข้าพักตรงกับงานเทศกาล เทศแฟร์หรือการประชุม ต่างๆ อันเป็นผลที่ทำให้ต้องมีการปรับเปลี่ยนที่พัก โดยคำนึงถึงความเหมาะสมเป็นหลัก

✓ ค่าลงทะเบียน K-ETA ครั้งแรก

- ✓ ค่าอาหารที่ระบุในรายการ ให้ท่านได้เลิศรสกับอาหารท้องถิ่นของเกาหลี
- ✓ ค่าประกันอุบัติเหตุในการเดินทางวงเงินท่านละ 1,000,000 บาท

อัตราค่าบริการนี้ไม่รวม

- × ค่าภาษีมูลค่าเพิ่ม 7 % และค่าภาษีหัก ณ ที่จ่าย 3 % (กรณีที่ท่านต้องการใบกำกับภาษี)

สอบถามจองโปรแกรมทัวร์นี้
คลิกเลย

ภาพประกอบใช้เพื่อการโฆษณาเท่านั้น



รหัสทัวร์ : 2026-7556

- * ค่าใช้จ่ายส่วนตัว อาทิ ค่าโทรศัพท์, ค่าช้อปปิ้ง, ค่าเครื่องดื่มและอาหารนอกเหนือจากที่ระบุในรายการ
- * ค่าพคณของภาน้ำมันที่ทางสายการบินแจ้งเปลี่ยนแปลงกะทันหัน
- * **ค่าทิปไกด์ท้องถิ่น และคนขับรถท่านละ 2,000 บาท/ท่าน/ทริป**
- * **ค่าทิปหัวหน้าทัวร์จากเมืองไทย (ขึ้นอยู่กับน้ำใจและความพึงพอใจของท่านในการบริการ)**
- * ค่าบริการลงทะเบียน K-ETA ตั้งแต่ครั้งที่ 2 เป็นต้นไป ท่านละ 1,000 บาท
- * ค่าทำวีซ่าเข้าเกาหลีและค่าบริการ ท่านละ 1,500 บาท

เงื่อนไขการสำรองที่นั่ง และการชำระเงิน

- ❖ **กรุณาจองล่วงหน้าพร้อมชำระงวดแรก 25,000 บาท** ก่อนการเดินทาง **พร้อมส่งสำเนาหน้าหนังสือเดินทาง Passport มายังบริษัท** และค่าใช้จ่ายส่วนที่เหลือกรุณาชำระก่อนการเดินทางไม่น้อยกว่า 14 วัน มิฉะนั้นจะถือว่าท่านยกเลิกการเดินทาง
- ❖ บริษัทฯ ขอสงวนสิทธิ์ยกเลิกการเดินทางก่อนล่วงหน้า 10 วัน ซึ่งจะเกิดขึ้นได้ก็ต่อเมื่อไม่สามารถทำกรุ๊ปได้อย่างน้อย 15 ท่าน ทางบริษัทฯ ยินดีคืนเงินให้ทั้งหมด หรือจัดหาคณะทัวร์อื่นให้ ถ้าท่านต้องการ
- ❖ บริษัทฯ ขอสงวนสิทธิ์ที่จะเปลี่ยนแปลงรายละเอียดบางประการในทัวร์นี้ เมื่อเกิดเหตุจำเป็น สุดวิสัย จนไม่อาจแก้ไขได้ และจะไม่รับผิดชอบใดๆ ในกรณีที่สูญหาย สูญเสียหรือได้รับบาดเจ็บ ที่นอกเหนือความ รับผิดชอบของหัวหน้าทัวร์และเหตุสุดวิสัยบางประการเช่น การนัดหยุดงาน ภัยธรรมชาติ การจลาจล ต่างๆ
- ❖ เนื่องจากรายการทัวร์นี้เป็นแบบเหมาจ่ายเบ็ดเสร็จ หากท่านสละสิทธิ์การใช้บริการใดๆตามรายการ หรือถูกปฏิเสธการเข้า และออกประเทศไม่ว่าในกรณีใดก็ตาม ทางบริษัทฯ ขอสงวนสิทธิ์ไม่คืนเงินในทุกกรณี
- ❖ เมื่อท่านได้ชำระเงินมัดจำหรือทั้งหมด ไม่ว่าจะเป็นการชำระผ่านตัวแทนของบริษัทฯ หรือชำระโดยตรงกับทางบริษัทฯ ทางบริษัทฯ จะขอถือว่าท่านรับทราบและยอมรับในเงื่อนไขต่างๆของบริษัทฯ ที่ได้ระบุไว้โดยทั้งหมด
- ❖ **ทางบริษัทฯ เริ่มต้น และจบ การบริการ ที่สนามบินสุวรรณภูมิ** กรณีท่านเดินทางมาจากต่างจังหวัด หรือต่างประเทศ และจะสำรองตั๋วเครื่องบิน หรือพาหนะอย่างหนึ่งอย่างใดที่ใช้ในการเดินทางมาสนามบิน ทางบริษัทฯ จะไม่รับผิดชอบค่าใช้จ่ายในส่วนนี้ เพราะเป็นค่าใช้จ่ายที่นอกเหนือจากโปรแกรมการเดินทางของบริษัทฯ ฉะนั้นท่านควรจะให้กรุป FINAL 100% โดยมีเอกสารแจ้งการนัดหมายการเดินทางส่ง ไปถึงท่านเป็นที่เรียบร้อยแล้ว ท่านจึงสามารถสำรองยานพาหนะได้
- ❖ **ตั๋วเครื่องบินที่ใช้ในการเดินทางไม่สามารถ Refund หรือเลื่อนวันกลับ หรือเปลี่ยนแปลงการเดินทางได้** กรณีท่านจะกลับก่อนหรือเลื่อนวันเดินทางกลับ กรุณาติดต่อสอบถามเจ้าหน้าที่ก่อนการเดินทาง มิฉะนั้นท่านจะต้องซื้อตั๋วใหม่เองในกรณีไม่เดินทางไป และกลับตามโปรแกรมที่ท่านซื้อจากทางบริษัท เนื่องจากเป็นคุณสมบัติของตั๋วที่ออกมาจากทางสายการบิน

เงื่อนไขการยกเลิก

- ❖ ยกเลิกก่อนการเดินทาง 30 วัน - คืนค่าใช้จ่ายทั้งหมด **ยกเว้นกรุปที่เดินทางช่วงวันหยุด หรือเทศกาลที่ต้องกรันตีมัดจำกับสายการบิน หรือ กรุปที่มีการกรันตีค่ามัดจำที่หักโดยตรงหรือโดยการผ่านตัวแทนในประเทศ หรือต่างประเทศและไม่อาจขอคืนเงินได้**
- ❖ ยกเลิกก่อนการเดินทางน้อยกว่า 14 - 29 วัน - เก็บค่าใช้จ่าย 50 % ของราคาทัวร์
- ❖ ยกเลิกก่อนการเดินทาง 1 - 15 วัน - เก็บค่าบริการทั้งหมด 100 %

สอบถามจองโปรแกรมทัวร์นี้
คลิกเลย



รหัสทัวร์ : 2026-7556

***** เกาหลี โซล สวนสนุกลิตเติ้ลเวิลด์ 5 วัน 3 คืน สายการบินไทย *****

สอบถามจองโปรแกรมทัวร์นี้
คลิกเลย

ภาพประกอบใช้เพื่อการโฆษณาเท่านั้น