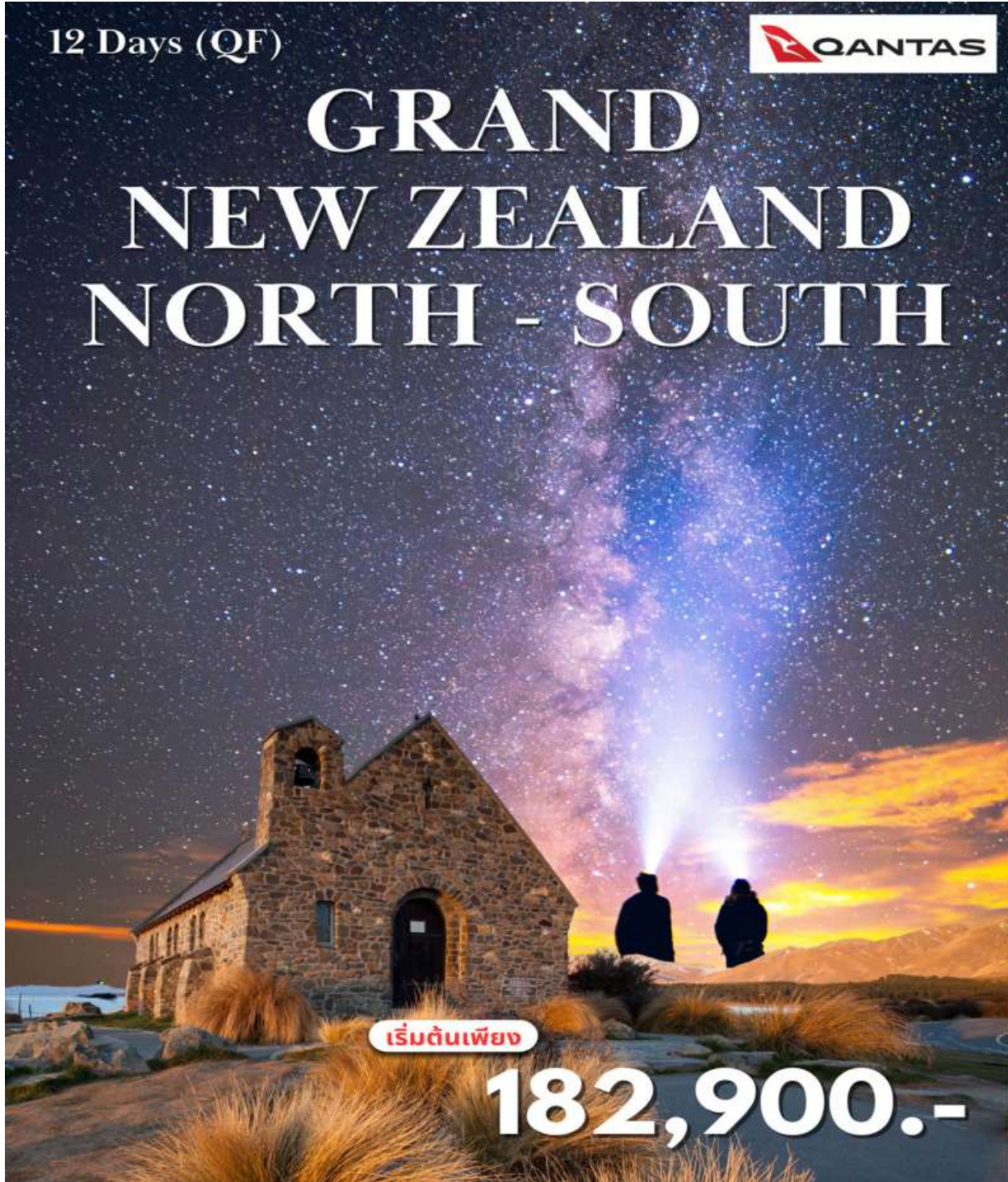





รหัสทัวร์ : 2026-7852



12 Days (QF)



**GRAND
NEW ZEALAND
NORTH - SOUTH**

เริ่มต้นเพียง

182,900.-

สอบถามจองโปรแกรมทัวร์นี้
คลิกเลย

ภาพประกอบใช้เพื่อการโฆษณาเท่านั้น



รหัสทัวร์ : 2026-7852

GRAND NEW ZEALAND NORTH – SOUTH 12 DAYS



Round – Trip Ticket

Departure Flight / เที่ยวบินขาออก

เที่ยวบิน	ออก BKK	ถึง SYD
QF024	18.10 น.	06.25 น.
เที่ยวบิน	ออก SYD	ถึง AKL
QF143	08:55 น.	14.05 น.

Return Flight / เที่ยวบินขากลับ

เที่ยวบิน	ออก CHC	ถึง SYD
QF138	06.00 น.	07.35 น.
เที่ยวบิน	ออก SYD	ถึง BKK
QF023	09.50 น.	16.40 น.

วันที่	โปรแกรมท่องเที่ยว	เข้า	เที่ยง	เย็น	โรงแรม
1	สนามบินสุวรรณภูมิ	✈			✈
2	โอ๊คแลนด์ - จุดชมวิว Mount Eden - หอคอยสกายทาวเวอร์ Sky Tower ORBIT 360° RESTAURANT AT SKY TOWER			🕒	Crowne Plaza Auckland หรือระดับใกล้เคียง
3	โอ๊คแลนด์ - มาทามาตา - ชมหมู่บ้านฮอบบิท - โรโตรัว - Te Puia - ลิ้มลองอาหารพื้นเมืองดั้งเดิมของชาวเมารี + พร้อมการแสดงพื้นเมืองของชาวเมารี	🕒	🕒	🕒	Sudima hotel หรือระดับใกล้เคียง
4	โรโตรัว - อโกรโตม - ไวโดโม - ถ้าหอนเรือแสงไวโดโม - โอ๊คแลนด์	🕒	🕒	🕒	Crowne Plaza Auckland หรือระดับใกล้เคียง
5	โอ๊คแลนด์ - ครีนส์ทาวน์ - กระเช้าคอนโดล่า - จุดชมวิว Bob's Peak นั่ง Luge 3 รอบ	🕒	🕒	🕒	Holiday Inn Express & Suites Queenstown by IHG หรือระดับใกล้เคียง
6	ครีนส์ทาวน์ - ล่องเรือลไฟโบราณ - วอลเตอร์ฟิคฟาร์ม - นั่งเรือเร็ว Shotover Jet - สะพานควาวรวัว - กระโดดบันจี้จัมพ์ - แอร์โรทาวน์ - ครีนส์ทาวน์	🕒	🕒	🕒	Holiday Inn Express & Suites Queenstown by IHG หรือระดับใกล้เคียง
7	ครีนส์ทาวน์ - อุทยานแห่งชาติมิลฟอร์ด ซาวด์ - ทือเนา - ล่องเรือ Milford Sound Cruise - ครีนส์ทาวน์	🕒	🕒	🕒	Holiday Inn Express & Suites Queenstown by IHG หรือระดับใกล้เคียง
8	ครีนส์ทาวน์ - คินรอส ไวน์เนอรี - ครอมเวลล์ - จุดชมวิวแซ็กพอยนต์ - โมเอรากิ โบลเดอร์ส - โออามารู - ชมเพนกวินสีน้ำเงิน - เทคาโป ชมช้างเผือก Milky Way + ชมแสงใต้ Aurora Australis	🕒	🕒	🕒	Blue water Peppers hotel // The Godly hotel หรือระดับใกล้เคียง
9	เทคาโป - อุทยานแห่งชาติโอโรากิ/เมาท์คูก - Hooker Valley Track ฟาร์มปลาแซลมอน - ซิมเมนูแซลมอน - ทะเลสาบพูกากิ - เดอะ เฉิร์ช ออฟ เดอะ กู๊ด โครสต์เชิร์ช	🕒	🕒	🕒	Sudima Christchurch Airport Hotel หรือระดับใกล้เคียง
10	โครสต์เชิร์ช - นั่งรถไฟเส้นทาง TRANZ ALPINE - ARTHUR'S PASS VILLANG ฟ็อก กราเซียร์ - ธารน้ำแข็งฟ็อกซ์ - ฟรานซ์โจเซฟ	🕒	🕒	🕒	Scenic Hotel Franz Josef Glacier หรือระดับใกล้เคียง
11	ฟรานซ์โจเซฟ - เส้นทางเดินป่าเควิสส์ พันซ์โบวล์ - น้ำตกเควิสส์ พันซ์โบวล์ โครสต์เชิร์ช - สวานโบทานิค	🕒	🕒	🕒	Sudima Christchurch Airport Hotel หรือระดับใกล้เคียง
12	สนามบินโครสต์เชิร์ช - สนามบินนครซิดนีย์ - สนามบินสุวรรณภูมิ	✈			

สอบถามจองโปรแกรมทัวร์นี้
คลิกเลย

ภาพประกอบใช้เพื่อการโฆษณาเท่านั้น



รหัสทัวร์ : 2026-7852

1

สนามบินสุวรรณภูมิ

- 16.00 น. คณะผู้เดินทางพร้อมกัน ณ ท่าอากาศยานนานาชาติสุวรรณภูมิ อาคารผู้โดยสารระหว่างประเทศ ชั้น 4 เคาน์เตอร์ N สายการบิน Qantas Airways โดยมีเจ้าหน้าที่มีอาชีพคอยให้การต้อนรับ และ อำนวยความสะดวกอย่างใกล้ชิดตลอดกระบวนการเช็คอิน
- 18.10 น. ออกเดินทางสู่ นครซิดนีย์ ประเทศออสเตรเลีย เที่ยวบินที่ QF024

2

โอ๊คแลนด์ - จุดชมวิว Mount Eden - หอคอยสกายทาวเวอร์ Sky Tower

ORBIT 360° RESTAURANT AT SKY TOWER

🕒 (-/-/D)

- 06.25 น. เดินทางถึงท่าอากาศยานนานาชาตินครซิดนีย์ (แวะเปลี่ยนเครื่อง)
- 08.55 น. นำท่านออกเดินทางสู่ สนามบินโอ๊คแลนด์ ประเทศนิวซีแลนด์ โดย สายการบิน Qantas Airways เที่ยวบินที่ QF143 เดินทางเหนือระดับด้วยบริการระดับเว็ลด์คลาสตลอดเส้นทาง
- 14.05 น. เดินทางถึง สนามบินโอ๊คแลนด์ ประเทศนิวซีแลนด์ นำท่านผ่านขั้นตอนการตรวจคนเข้าเมืองและพิธีการทางศุลกากร และนำท่านขึ้นรถโค้ชเพื่อเดินทางสู่ เมืองโอ๊คแลนด์ เป็นเมืองที่มีขนาดใหญ่ที่สุดแห่งหนึ่งของประเทศนิวซีแลนด์ เมืองที่สำคัญของประเทศในหลายด้าน ไม่ว่าจะเป็นศูนย์กลางทางการค้า การศึกษา และการเงิน อีกทั้งยังเป็นประตูหลักสู่การเดินทางระหว่างประเทศ ด้วยท่าเรือและสนามบินที่มีความสำคัญระดับนานาชาติ เมืองแห่งนี้ยังมีความหลากหลายทางวัฒนธรรมสูง และมีบทบาทสำคัญต่อเศรษฐกิจของนิวซีแลนด์อย่างยิ่ง จากนั้นนำท่านออกเดินทางขึ้นสู่ จุดชมวิวบนยอดปากปล่องภูเขาไฟ



สอบถามจองโปรแกรมทัวร์นี้
คลิกเลย

ภาพประกอบใช้เพื่อการโฆษณาเท่านั้น



รหัสทัวร์ : 2026-7852



SKY TOWER

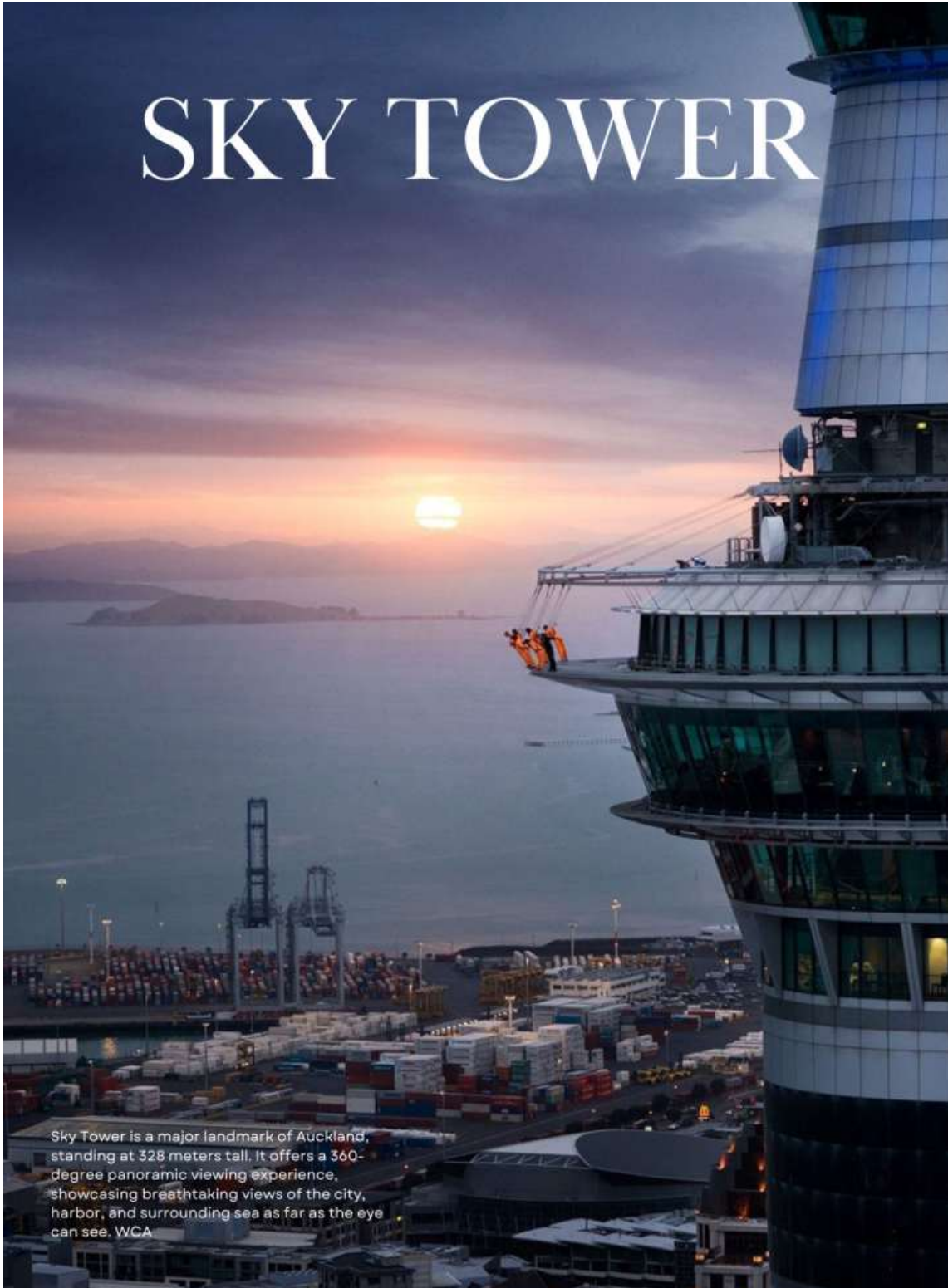
Mount Eden ซึ่งมีความสูงประมาณ 200 เมตร และถือเป็นจุดชมวิวที่ดีที่สุดแห่งหนึ่งสำหรับการชมทัศนียภาพของเมืองโอ๊คแลนด์ จากมุมสูง ท่านจะได้สัมผัสความงดงามของปากปล่องภูเขาไฟที่ดับแล้ว พร้อมชมวิวเมืองแบบพาโนรามาที่กว้างไกลสุดสายตา นำท่านชมทัศนียภาพอันน่าประทับใจของโอ๊คแลนด์ เมืองที่ได้รับสมญานามว่า “City of Sails” หรือเมืองแห่งการเล่นเรือใบ เนื่องจากมีจำนวนผู้เล่นเรือใบต่อประชากรมากที่สุดแห่งหนึ่งของโลก ด้วยทำเลที่ตั้งระหว่างสองอ่าวและรายล้อมด้วยธรรมชาติอันงดงาม จากนั้น นำท่านขึ้นสู่ **หอคอยสกายทาวเวอร์ Sky Tower** แลนด์มาร์คที่สำคัญของเมืองโอ๊คแลนด์ ที่มีความสูงโดดเด่นถึง 328 เมตร ท่านจะได้สัมผัสประสบการณ์ชมวิวแบบ 360 องศา มองเห็นทัศนียภาพของเมือง ท่าเรือ และทะเลโดยรอบได้อย่างชัดเจนสุดสายตา พร้อมตื่นตาตื่นใจกับทัศนียภาพที่สามารถมองลงไปด้านล่าง เพิ่มความเร้าใจให้กับการชมวิวนุ่มนวลที่ไม่มีใครเหมือนใคร



สอบถามจองโปรแกรมทัวร์นี้
คลิกเลย



รหัสทัวร์ : 2026-7852



สอบถามจองโปรแกรมทัวร์นี้
คลิกเลย

ภาพประกอบใช้เพื่อการโฆษณาเท่านั้น



รหัสทัวร์ : 2026-7852

ค่ำ

บริการอาหารค่ำ ณ ภัตตาคาร **ORBIT 360° RESTAURANT AT SKY TOWER**

นำท่านสัมผัสประสบการณ์มีอพิเศษ ณ Orbit 360° Dining ห้องอาหารหมุนได้บนยอด Sky Tower แลนด์มาร์คสำคัญของเมืองโอ๊คแลนด์ ต็มตำกับบรรยากาศสุดหรู พร้อมชมวิวเมืองแบบพาโนรามา 360 องศา ที่จะค่อย ๆ หมุนให้ท่านได้เห็นทิวทัศน์รอบเมืองอย่างครบถ้วน ทั้งอ่าว ท่าเรือ และแสงไฟระยิบระยับยามค่ำคืน



ที่พัก : Crowne Plaza Auckland หรือระดับใกล้เคียง

3

โอ๊คแลนด์ – มาทามาตา – ชมหมู่บ้านฮอบบิท - โรโตรัว - Te Puia

ลิ้มลองอาหารพื้นเมืองดั้งเดิมของชาวเมารี + พร้อมการแสดงพื้นเมืองของชาวเมารี

🍷 (B/L/D)

เช้า

บริการอาหารเช้า ณ ห้องอาหารของโรงแรม

นำท่านออกเดินทางสู่ **เมืองมาทามาตา MATAMATA** เป็นเมืองเล็กๆที่มีเสน่ห์ ตั้งอยู่ในแคว้นไวคาโตของประเทศ นิวซีแลนด์ โดดเด่นด้วยบรรยากาศชนบทอันเงียบสงบ รายล้อมด้วยทุ่งหญ้าเขียวขจีและฟาร์มปศุสัตว์กว้างไกลสุดสายตา มาทามาตา MATAMATA เป็นที่รู้จักไปทั่วโลก ในฐานะประตูสู่ Hobbiton Movie Set สถานที่ถ่ายทำภาพยนตร์ชื่อดังอย่าง The Lord of the Rings และ ที่ ถูกเนรมิตให้กลายเป็นหมู่บ้านฮอบบิทสุดน่ารัก เสมือนหลุดเข้าไปในโลกแฟนตาซี นำท่านเข้าชมหมู่บ้านฮอบบิท Hobbiton Movie Set

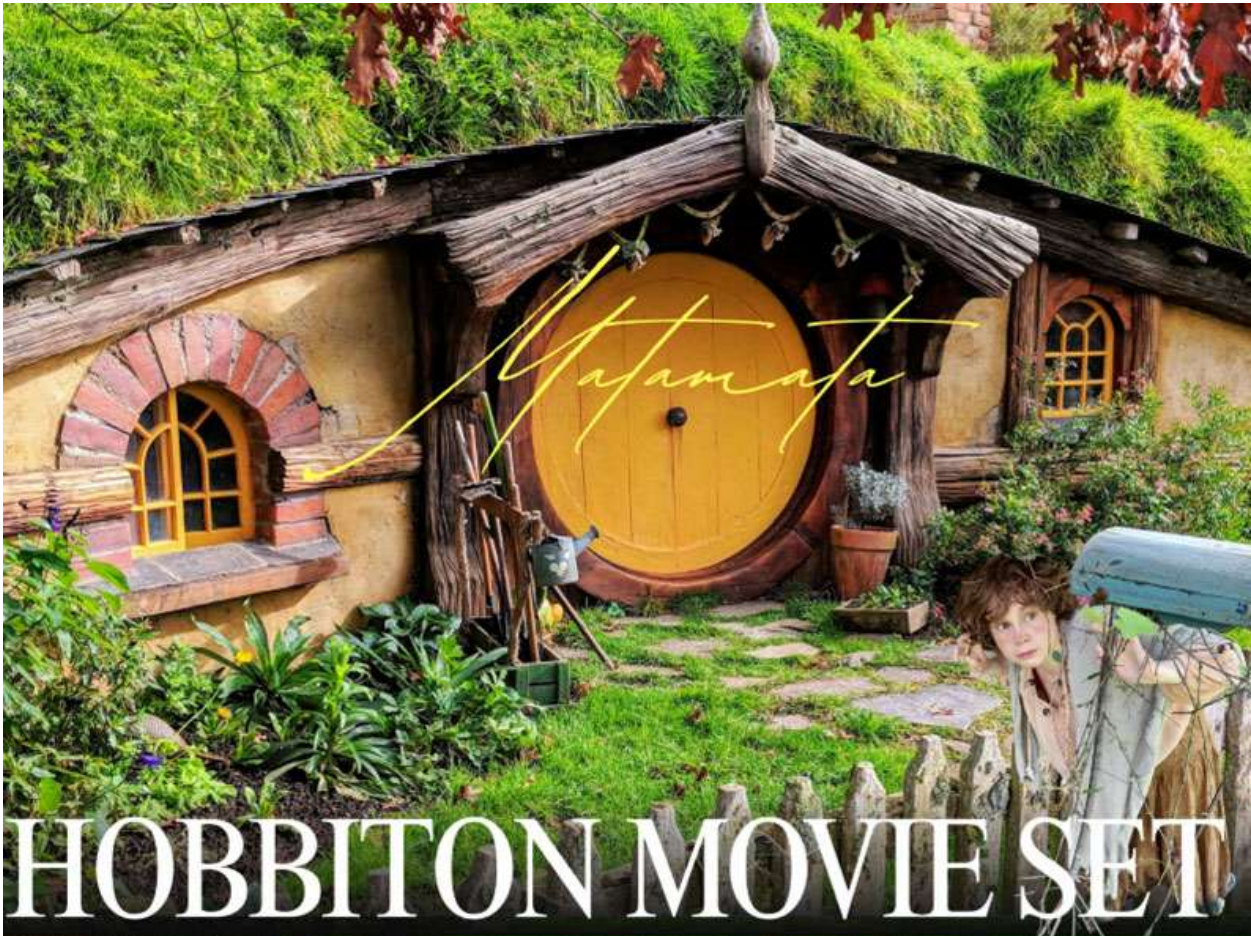


สอบถามจองโปรแกรมทัวร์นี้
คลิกเลย

ภาพประกอบใช้เพื่อการโฆษณาเท่านั้น



รหัสทัวร์ : 2026-7852



สอบถามจองโปรแกรมทัวร์นี้
คลิกเลย

ภาพประกอบใช้เพื่อการโฆษณาเท่านั้น



รหัสทัวร์ : 2026-7852



HOBBITON MOVIE SET

ให้ท่านเดินชมบ้านฮอบบิทหลังเล็ก ๆ ที่ฝังตัวอยู่ตามเนินเขา ถ่ายภาพกับฉากจำลองอันมีชื่อเสียง และเพลิดเพลินกับบรรยากาศธรรมชาติที่งดงามราวกับภาพวาด ทำให้ Matamata กลายเป็นหนึ่งในจุดหมายปลายทางยอดนิยมของผู้มาเยือนนิวซีแลนด์



เที่ยง

บริการอาหารกลางวัน ณ ภัตตาคารท้องถิ่น **Hobbit Village Buffet Menu**

นำท่านออกเดินทางสู่ **เมืองโรโตรัว Rotorua** เมืองท่องเที่ยวสำคัญของเกาะเหนือแห่งประเทศ นิวซีแลนด์ เมืองที่โดดเด่นด้วยปรากฏการณ์ธรรมชาติจากพลังความร้อนใต้พิภพ ไม่ว่าจะเป็นบ่อน้ำพุร้อนโคลนเดือด และไกเซอร์ที่พวยพุ่งขึ้นจากพื้นดิน สร้างความตื่นตาตื่นใจให้กับผู้มาเยือนจากทั่วโลก นำท่านเข้าชม **Te Puia** แหล่งท่องเที่ยวสำคัญในเมืองโรโตรัว ที่มีชื่อเสียงด้านพลังงานความร้อนใต้พิภพและวัฒนธรรมของชาว ชาวเมารี ภายใน Te Puia ท่านจะได้ตื่นตาตื่นใจกับบ่อน้ำพุร้อนและไกเซอร์ชื่อดังอย่าง Pohutu Geysir ที่สามารถพุ่งสูงขึ้นไปหลายสิบเมตร พร้อมชมบ่อโคลนเดือดและภูมิประเทศที่แปลกตา นอกจากนี้ ยังมีโอกาสเรียนรู้ศิลปะและหัตถกรรมพื้นเมือง เช่น การแกะสลักไม้



สอบถามจองโปรแกรมทัวร์นี้
คลิกเลย

ภาพประกอบใช้เพื่อการโฆษณาเท่านั้น



รหัสทัวร์ : 2026-7852

TE PUIA



และการทอผ้า รวมถึงชมการแสดงวัฒนธรรมเมารีแบบดั้งเดิม ที่สะท้อนถึงวิถีชีวิตและความเชื่ออันเป็นเอกลักษณ์ของชนพื้นเมืองนิวซีแลนด์

ค่า

บริการอาหารค่ำ ณ ภัตตาคาร ชิมอาหารแบบฮังกี (Hangi) อาหารพื้นเมืองดั้งเดิมของชาว ชาวเมารีพร้อมกับสัมผัสการแสดงพื้นเมืองของชาวเมารี และเรียนรู้เรื่องราวทางวัฒนธรรมอันเป็นเอกลักษณ์



ที่พัก : Sudima hotel หรือระดับใกล้เคียง

4

โรโตรัว – อโกรโดม – ไวโตโม – ถ้ำนอนเรืองแสงไวโตโม – โอ๊คแลนด์

(B/L/D)

เช้า

บริการอาหารเช้า ณ ห้องอาหารของโรงแรม

นำท่านออกเดินทางมุ่งหน้าสู่ **อโกรโดม Agrodome** นำท่านออกเดินทางมุ่งหน้าสู่ **อโกรโดม Agrodome** แหล่งท่องเที่ยวเชิงเกษตรชื่อดังในเมืองโรโตรัว ที่มีประสบการณ์สนุกสนานและความใกล้ชิดธรรมชาติแบบฟาร์มนิวซีแลนด์แท้ ๆ ภายใน **อโกรโดม Agrodome** ท่านจะได้ชมการแสดงฟาร์มโชว์อันน่าตื่นตะลึง ไม่ว่าจะเป็นการตัดขนแกะจากแกะหลากหลายสายพันธุ์ การสาธิตการทำฟาร์มแบบ

สอบถามจองโปรแกรมทัวร์นี้
คลิกเลย

ภาพประกอบใช้เพื่อการโฆษณาเท่านั้น

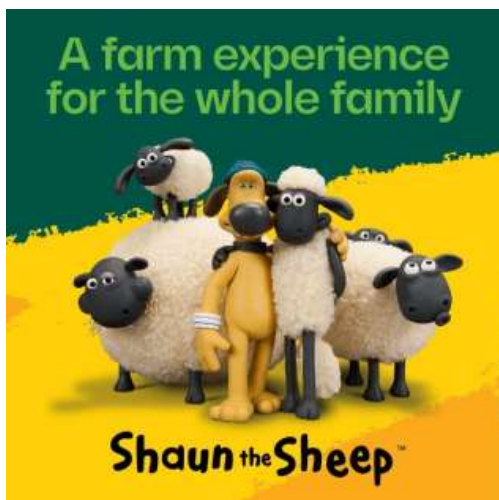


รหัสทัวร์ : 2026-7852

THE AGRODOME ROTORUA



ดั้งเดิม รวมถึงความสามารถอันชาญฉลาดของสุนัขต้อนแกะ นอกจากนี้ยังสามารถร่วมกิจกรรมให้อาหารสัตว์ เช่น แกะ วัว กวาง และอัลปากา พร้อมสัมผัสบรรยากาศฟาร์มกว้างใหญ่ท่ามกลางธรรมชาติอันสวยงาม



เที่ยง

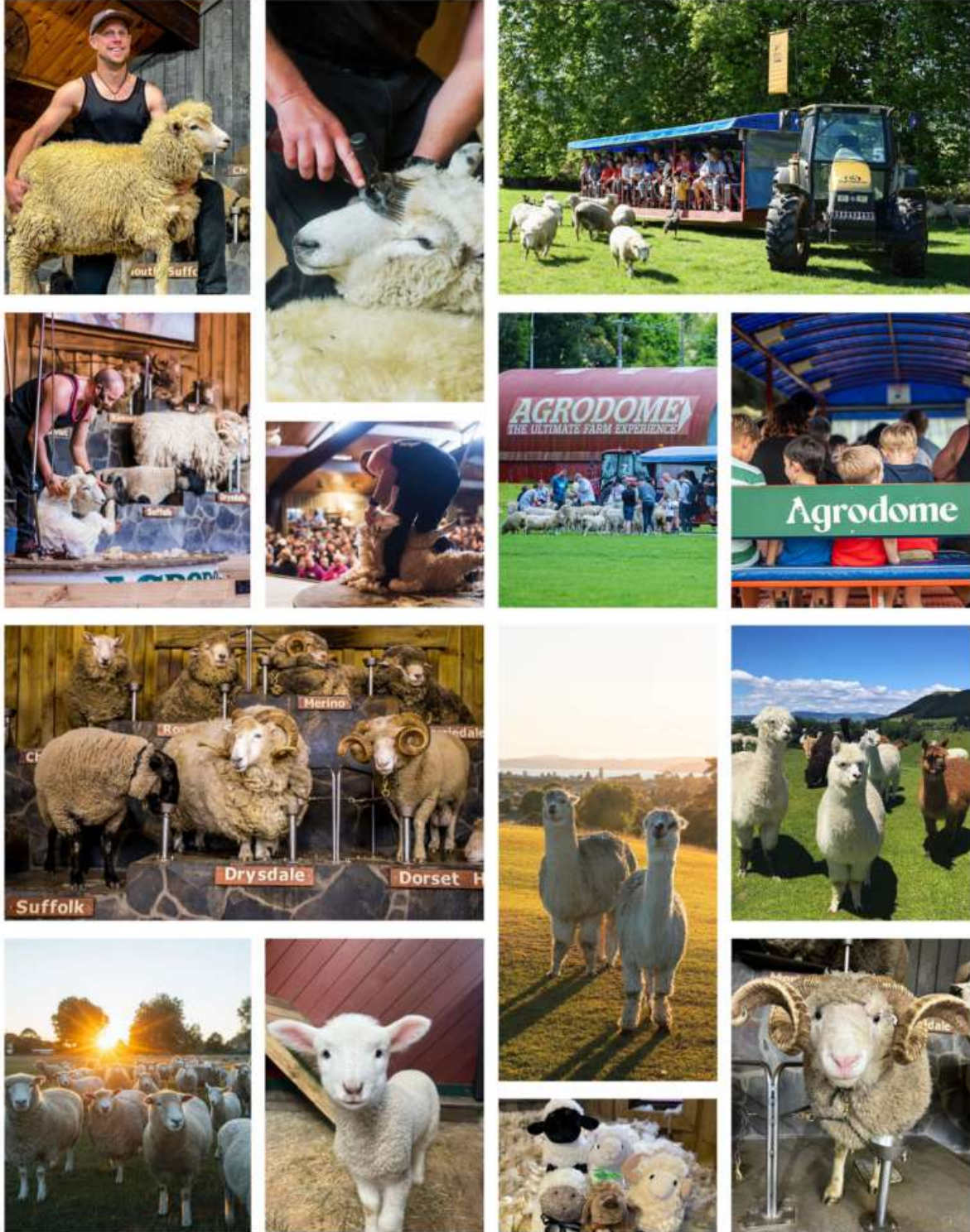
บริการอาหารกลางวัน ณ ภัตตาคารท้องถิ่น **เมนู!!!พิเศษ BBQ**

สอบถามจองโปรแกรมทัวร์นี้
คลิกเลย

ภาพประกอบใช้เพื่อการโฆษณาเท่านั้น



รหัสทัวร์ : 2026-7852



THE AGRODOME ROTORUA

NEW ZEALAND
FARM
EXPERIENCE

สอบถามจองโปรแกรมทัวร์นี้
คลิกเลย

ภาพประกอบใช้เพื่อการโฆษณาเท่านั้น

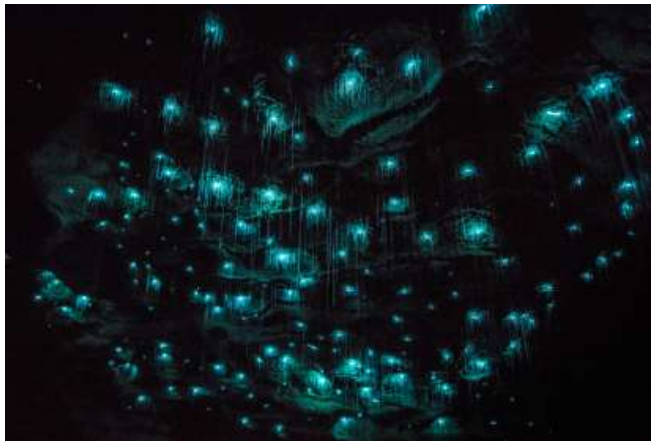


รหัสทัวร์ : 2026-7852

นำท่านเดินทางสู่ **เมืองไวโตโม Waitomo** เมืองเล็กๆที่มีชื่อเสียงระดับโลก ตั้งอยู่ในภูมิภาคไวคาโต ประเทศ นิวซีแลนด์ ไวโตโม โดดเด่นด้วยธรรมชาติอันน่ามหัศจรรย์ โดยเฉพาะถ้ำหินปูนที่ซ่อนความงดงามไว้อยู่ใน ซึ่งเป็นที่อยู่อาศัยของสิ่งมีชีวิตเรืองแสงอย่าง หนอนเรืองแสง ที่เปล่งแสงระยิบระยับ



คล้ายท้องฟ้ายามค่ำคืน นำท่านชม **ถ้ำหนอนเรืองแสงไวโตโม** ภายในถ้ำอันมืดมิด ท่านจะได้ล่องเรืออย่างเงียบสงบไปตามลำธารใต้ดิน พร้อมชมความงดงามของ หนอนเรืองแสงที่เปล่งแสงระยิบระยับประดับเพดานถ้ำ ราวกับท้องฟ้ายามค่ำคืนที่เต็มไปด้วยดวงดาว แสงนับพันเหล่านี้สร้างบรรยากาศอันน่าตื่นตาตื่นใจ และโรแมนติก เป็นประสบการณ์ที่แปลกใหม่และหาไม่ได้จากที่ใดในโลก จากนั้นนำท่านเดินทางกลับสู่**เมืองโอ๊คแลนด์**



ค่า

บริการอาหารค่ำ ณ ภัตตาคารอาหารจีน **เมนูพิเศษ!!! กุ้งมังกร + หอยเป่าหื้อ**

ที่พัก : Crowne Plaza Auckland หรือระดับใกล้เคียง

สอบถามจองโปรแกรมทัวร์นี้
คลิกเลย

ภาพประกอบใช้เพื่อการโฆษณาเท่านั้น

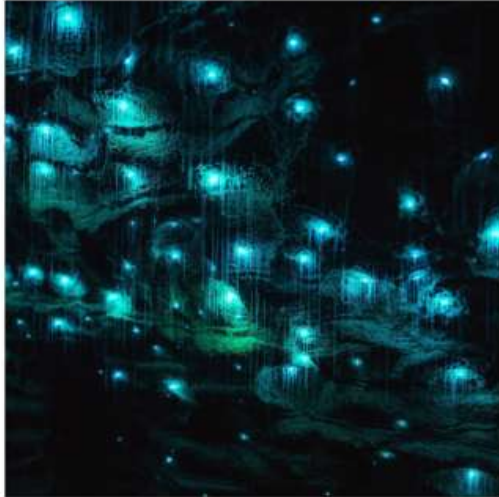


รหัสทัวร์ : 2026-7852

DISCOVER YOUR
MOMENT OF MAGIC.

NEW ZEALAND | WCA

Waitomo Glowworm Caves



The Original Waitomo Glowworm Caves and a New Zealand must do.



เมือง Waitomo เป็นเมืองเล็ก ๆ ในภูมิภาคโอคาคาโตของภาคเหนือตอนใต้ที่มีชื่อเสียงระดับโลกจากความงดงามทางธรรมชาติอันน่าทึ่ง โดยเฉพาะถ้ำหินปูนที่ซ่อนเสน่ห์ไว้อย่างลึกลับ และเป็นที่อยู่อาศัยของ "หนอนเรืองแสง" สิ่งมีชีวิตขนาดเล็กที่สามารถเปล่งแสงระยิบระยับได้อย่างน่าอัศจรรย์ นำท่านสัมผัสประสบการณ์สุดพิเศษ ณ ถ้ำหนอนเรืองแสงไวโตโมภายในความมืดสงบของถ้ำ

ท่านจะได้ล่องเรือไปตามสายน้ำใต้ดินอย่างเงียบงันพร้อมชื่นชมแสงระยิบระยับจากหนอนเรืองแสงนับพันที่ประดับอยู่บนเพดานถ้ำ ไฮไลต์สำคัญคือการเล่นชม Waitomo Glowworm Caves ที่ซ่อนความงดงามอันน่าตื่นตาตื่นใจภายใน

เมื่อก้าวเข้าสู่โลกใต้ดิน ท่านจะได้สัมผัสกับบรรยากาศเขียมนวลและลึกลับ ก่อนจะล่องเรือไปตามลำธารใต้ดินอย่างช้า ๆ ท่ามกลางความมืดมิดที่ถูกแต่งแต้มด้วยแสงสีฟ้าอมเขียวจากหนอนเรืองแสงนับพันดวงที่เกาะอยู่บนเพดานถ้ำ แสงระยิบระยับเหล่านี้เปรียบเสมือนหลอดวามบ่งท้อฟ้ายามค่ำคืน สร้างภาพที่งดงามเหมือนจินตนาการ และให้ความรู้สึกราวกับหลุดเข้าไปในโลกแห่งความฝัน

นอกจากความสวยงามแล้ว ยังเป็นปรากฏการณ์ทางธรรมชาติที่หายากได้ยาก ทำให้การมาเยือนที่นี่ไม่ใช่เพียงแค่การท่องเที่ยว แต่เป็นประสบการณ์ที่เต็มไปด้วยความประทับใจ ความโรแมนติก และความมหัศจรรย์ที่ยากจะลืมเลือน



สอบถามจองโปรแกรมทัวร์นี้
คลิกเลย



รหัสทัวร์ : 2026-7852

5

ไอ้คแลนด์ – ควีนส์ทาวน์ - กระเช้ากอนโดล่า - จุดชมวิว Bob's Peak

นั่ง Luge 3 รอบ

📍 (B/L/D)

เช้า

บริการอาหารเช้า ณ ห้องอาหารของโรงแรม

ได้เวลานัดหมายอันสมควร นำท่านเดินทางสู่ **สนามบินไอ้คแลนด์** เพื่อเตรียมตัวสำหรับการเดินทาง

..... น.

นำท่านออกเดินทางสู่ ท่าอากาศยานนานาชาติควีนส์ทาวน์ โดย สายการบิน

เที่ยวบินที่

..... น.

เดินทางถึง ท่าอากาศยานนานาชาตินานาชาติควีนส์ทาวน์

เที่ยง

บริการอาหารกลางวัน ณ ภัตตาคาร

นำท่านขึ้น **กระเช้ากอนโดล่า** เพื่อขึ้นไปยัง **จุดชมวิว Bob's Peak** จุดชมวิวชื่อดังเหนือเมืองควีนส์ทาวน์ ประเทศนิวซีแลนด์ กระเช้า Skyline Gondola นั้นจะพาท่านไต่ระดับขึ้นสู่ยอดเขาอย่างสะดวกสบาย

SKYLINE GONDOLA



ระหว่างทางสามารถชมวิทัศน์ของทะเลสาบ Lake Wakatipu และเทือกเขาโดยรอบได้อย่างงดงาม เมื่อถึงยอดเขา ให้ท่านได้สัมผัสสกีวิพาโนรามาที่ตระการตา มองเห็นเมืองควีนส์ทาวน์แบบเต็มมุม พร้อมกิจกรรมและ



BOB'S PEAK

สอบถามจองโปรแกรมทัวร์นี้
คลิกเลย

ภาพประกอบใช้เพื่อการโฆษณาเท่านั้น



รหัสทัวร์ : 2026-7852

จุดถ่ายภาพสวย ๆ มากมาย เหมาะสำหรับการพักผ่อนและดื่มด่ำกับธรรมชาติอันสวยงามของนิวซีแลนด์ พร้อมให้ท่านสนุกสุดมันส์กับกิจกรรม **Luge บน Bob's Peak** เมืองควีนส์ทาวน์ กิจกรรมยอดฮิตนี้เปิดโอกาสให้ท่านได้ควบคุม **"เลื่อนลื้อ"** Luge ขนาดเล็กด้วยตัวเอง โดยใช้คันบังคับเพื่อเร่งความเร็วหรือ



ชะลอการไหลไปตามเส้นทางที่คดเคี้ยวบนไหล่เขา สนุกเร้าใจแต่ปลอดภัย เหมาะสำหรับทั้งเด็กและผู้ใหญ่ ท่านจะได้สัมผัสความตื่นเต้นขณะไหลลงตามทางลาดโค้ง พร้อมชมวิวธรรมชาติอันสวยงามของเมืองควีนส์ทาวน์และทะเลสาบด้านล่าง **โดยสามารถเล่นได้ทั้งหมด 3 รอบ** เพิ่มความสนุกและความประทับใจแบบเต็มอิม



LUGE

สอบถามจองโปรแกรมทัวร์นี้
คลิกเลย



รหัสทัวร์ : 2026-7852

ค่า

บริการอาหารเช้า ณ ภัตตาคาร ภัตตาคารบนยอดเขา Bob's Peak เพลิดเพลินกับเมนูบุฟเฟ่ต์นานาชาติชนิดที่คัดสรรอย่างพิถีพิถัน ทั้งอาหารนานาชาติ อาหารทะเลสดใหม่ และของหวานหลากหลายท่ามกลางบรรยากาศทิวทัศน์ พร้อมหน้าต่างกระจกบานใหญ่ที่เปิดรับวิวทิวทัศน์อันงดงามของทะเลสาบ Lake Wakatipu และเทือกเขารอบเมือง



ที่พัก : Holiday Inn Express & Suites Queenstown by IHG หรือระดับใกล้เคียง

6

ควีนส์ทาวน์ – ล่องเรือกลไฟโบราณ – วอลเตอร์พีคฟาร์ม - นั่งเรือเร็ว Shotover Jet สะพานควาวรัว – กระโดดบันจี้จัมพ์ – แอร์โรว์ทาวน์ – ควีนส์ทาวน์ 📺 (B/L/D)

เช้า

บริการอาหารเช้า ณ ห้องอาหารของโรงแรม

นำท่านสัมผัสประสบการณ์สุดคลาสสิก **ล่องเรือกลไฟโบราณ TSS Earnslaw Cruise** เรือกลไฟอายุ

เก่าแก่ที่ยังคงเสน่ห์แห่งยุคทองของการเดินเรือ แล่นผ่านผืนน้ำใส สะท้อนทิวทัศน์อันงดงามของทะเลสาบวากาติปู ท่ามกลางขุนเขาสูงตระหง่าน นำท่านล่องเรือสู่ **วอลเตอร์พีคฟาร์ม Walter Peak Farm** หนึ่งในไฮไลท์สำคัญของการมาเยือนเมืองควีนส์ทาวน์ ดินแดนแห่งธรรมชาติอันงดงาม ให้ท่านได้สัมผัส



TSS EARNSLAW CRUISE

สอบถามจองโปรแกรมทัวร์นี้
คลิกเลย

ภาพประกอบใช้เพื่อการโฆษณาเท่านั้น



รหัสทัวร์ : 2026-7852



บรรยากาศฟาร์มชนบทสไตล์นิวซีแลนด์อย่างแท้จริง นำท่านเยี่ยมชมฟาร์มเลี้ยงแกะชื่อดัง เพลิดเพลินกับกิจกรรมให้อาหารสัตว์อย่างใกล้ชิด พร้อมชมการสาธิตการทำขนานนำทิ้งของสุนัขต้อนแกะ ที่จะวิ่งต้อนฝูงแกะเข้าคอกอย่างคล่องแคล่วและชาญฉลาด



เที่ยง

บริการอาหารกลางวัน ณ **ภัตตาคารอาหารท้องถิ่น Walter Peak Farm**

นำท่านสนุกสนานสุดมันส์ไปกับการ **นั่งเรือเร็ว Shotover Jet** หนึ่งในกิจกรรมไฮไลท์ระดับโลกของควีนส์ทาวน์ สัมผัสประสบการณ์ความเร็วสุดเร้าใจ ลัดเลาะไปตามลำน้ำผ่านช่องเขาแคบอย่างหวาดเสียว ตื่นเต้นไปกับการหมุน 360 องศาอันเป็นเอกลักษณ์ของเรือเจ็ท พร้อมเสียงเชียร์และความสนุกสนาน ท่ามกลางทัศนียภาพของผาหินสูงตระหง่านและสายน้ำสีเขียว ให้ท่านได้ปลดปล่อยความมันส์



สอบถามจองโปรแกรมทัวร์นี้
คลิกเลย



รหัสทัวร์ : 2026-7852



สอบถามจองโปรแกรมทัวร์นี้
คลิกเลย

ภาพประกอบใช้เพื่อการโฆษณาเท่านั้น



รหัสทัวร์ : 2026-7852

และเก็บเกี่ยวความประทับใจแบบเต็มอิ่ม นำท่านเดินทางสู่ สะพานคาวาริว (Kawarau Bridge) สะพานประวัติศาสตร์อันเลื่องชื่อ หนึ่งในสถานที่กำเนิดกีฬาบันจี้จัมพ์แห่งแรกของโลก ให้ท่านได้สัมผัสบรรยากาศอันตื่นเต้น เร้าใจ พร้อมชมการกระโดดบันจี้จัมพ์ของผู้กล้าท่ามกลางวิวแม่น้ำสีฟ้าใสที่ไหลผ่านช่องเขาอย่างสวยงาม



หมายเหตุ การกระโดดบันจี้จัมพ์มีค่าใช้จ่ายเพิ่มเติม ไม่รวมอยู่ในรายการทัวร์ สำหรับท่านที่สนใจร่วมสนุกกับกิจกรรมสุดท้าทายดังกล่าว กรุณาติดต่อหัวหน้าทัวร์เพื่อสอบถามรายละเอียดเพิ่มเติมและสำรองกิจกรรมล่วงหน้า***

นำท่านเดินทางสู่ เมืองแอร์โรว์ทาวน์ Arrowtown เมืองเล็กแสนมีเสน่ห์ที่อบอุ่นไปด้วยกลิ่นอายแห่งยุคตื่นทองโดดเด่นด้วยอาคารบ้านเรือนไม้โบราณเรียงรายอย่างเป็นระเบียบ ท่ามกลางบรรยากาศเขียวสงบและธรรมชาติอันงดงาม จากนั้นนำท่านกลับสู่ เมืองควีนส์ทาวน์
บริการอาหารค่ำ ณ ภัตตาคาร

ค่า



ที่พัก : Holiday Inn Express & Suites Queenstown by IHG หรือระดับใกล้เคียง

สอบถามจองโปรแกรมทัวร์นี้
คลิกเลย

ภาพประกอบใช้เพื่อการโฆษณาเท่านั้น



รหัสทัวร์ : 2026-7852

7

ควีนส์ทาวน์ - อุทยานแห่งชาติมิลฟอร์ด ซาวด์ - ทิโอเนา

ล่องเรือ Milford Sound Cruise - ควีนส์ทาวน์

(B/L/D)

เช้า

บริการอาหารเช้า ณ ห้องอาหารของโรงแรม

นำท่านเดินทางสู่ **อุทยานแห่งชาติมิลฟอร์ด ซาวด์ Milford Sound** ดินแดนที่ได้ชื่อว่าเป็นอีกหนึ่งมรดกโลกทางธรรมชาติอันยิ่งใหญ่ หนึ่งในสถานที่ท่องเที่ยวที่สวยงามที่สุดอีกแห่งหนึ่งของประเทศนิวซีแลนด์

MILFORD SOUND



ระหว่างทางท่านจะได้สัมผัสทัศนียภาพอันน่าตื่นตา ทั้งขุนเขาสูงตระหง่าน ป่าไม้เขียวชอุ่ม และสายน้ำใสบริสุทธิ์ที่โอบล้อมตลอดเส้นทาง ก่อนเข้าสู่ฟยอร์ดอันเลื่องชื่อ ที่เต็มไปด้วยหน้าผาสูงชันและน้ำตกน้อยใหญ่ นำท่านออกเดินทางสู่ **เมืองทิโอเนา Te Anau** เมืองเล็กแสนสงบท่ามกลาง

ธรรมชาติอันงดงาม เปรียบเสมือนประตูสู่ดินแดนฟยอร์ดแลนด์ ระหว่างทางนำท่านแวะเก็บภาพความประทับใจกับวิวทิวทัศน์อันสวยงามของขุนเขา ทะเลสาบ และธรรมชาติที่อุดมสมบูรณ์ตลอดเส้นทาง



สอบถามจองโปรแกรมทัวร์นี้
คลิกเลย

ภาพประกอบใช้เพื่อการโฆษณาเท่านั้น



รหัสทัวร์ : 2026-7852

เที่ยง

บริการอาหารกลางวัน ณ ภัตตาคารท้องถิ่น **Buffet menu for Milford Sound Cruise**

นำท่าน **ล่องเรือ Milford Sound Cruise** สู่หนึ่งในพยอร์ดที่งดงามที่สุดแห่งหนึ่งของโลก สัมผัสความยิ่งใหญ่และอลังการของธรรมชาติ ท่ามกลางผาหินสูงชัน น้ำตกที่ไหลลดหลั่นจากหน้าผา และผืนน้ำสีเข้ม



สะท้อนทิวทัศน์อันน่าตื่นตาตื่นใจ อีกทั้งยังให้ท่านได้สัมผัสกับบรรยากาศสุดอลังการอย่างใกล้ชิด พร้อมเก็บภาพความประทับใจของดินแดนมรดกโลกทางธรรมชาติ ที่ได้รับการยกย่องว่าเป็น **“สุดยอดแห่งพยอร์ดแห่งนิวซีแลนด์”** จากนั้นนำท่านกลับสู่ **เมืองควีนส์ทาวน์** บริการอาหารค่ำ ณ ภัตตาคาร



ค่ำ

ที่พัก : Holiday Inn Express & Suites Queenstown by IHG หรือระดับใกล้เคียง

8

ควีนส์ทาวน์ - คินโรส ไวน์เนอร์รี่ - ครอมเวลล์ - จุดชมวิวแช็กพอยนต์
โมเอรากิ โบลเดอร์ส - โออามารู - ชมเพนกวินสีน้ำเงิน - เทคาโป
ชมช้างเผือก Milky Way + ชมแสงใต้ Aurora Australis

📷 (B/L/D)

เช้า

บริการอาหารเช้า ณ ห้องอาหารของโรงแรม

สอบถามจองโปรแกรมทัวร์นี้
คลิกเลย

ภาพประกอบใช้เพื่อการโฆษณาเท่านั้น



รหัสทัวร์ : 2026-7852

KINROSS WINERY



นำท่านออกเดินทางมุ่งหน้าสู่ **คินรอส ไวน์ เเนอรี Kinross Winery** เพื่อสัมผัสประสบการณ์ชิมไวน์อันเลื่องชื่อ ท่ามกลางบรรยากาศไร่องุ่นอันงดงาม โอบล้อมด้วยขุนเขาและธรรมชาติที่เงียบสงบ ให้ท่านได้ลิ้มรสไวน์ที่มีหลากหลายชนิด พร้อมเรียนรู้กระบวนการผลิตไวน์แบบท้องถิ่นอย่างใกล้ชิด เพลิดเพลินกับบรรยากาศสุดผ่อนคลาย และเก็บภาพความประทับใจในไร่องุ่น

ต่อมายัง **เมืองครอมเวลล์ Cromwell** เมืองเล็กแสนน่ารัก ท่ามกลางหุบเขาและแม่น้ำอันเงียบสงบ โดดเด่นด้วยบรรยากาศสบาย ๆ และทิวทัศน์ธรรมชาติที่งดงาม ระหว่างทางและเมื่อเดินทางถึง ให้ท่านได้สัมผัสเสน่ห์ของเมืองแห่งนี้ ทั้งสวนผลไม้ชื่อดังและวิวทิวทัศน์ของทะเลสาบและภูเขาที่โอบล้อม



เที่ยง

บริการอาหารกลางวัน ณ ภัตตาคารอาหารท้องถิ่น

เมนูพิเศษ!!! Beef Steak or Lamb Steak

นำท่านออกเดินทางสู่ **จุดชมวิวแซ็กพอยนต์ Shag Point Lookout** จุดชมวิวธรรมชาติอันงดงามบริเวณชายฝั่งของภูมิภาคโอทาโก ประเทศนิวซีแลนด์ โดดเด่น



CROMWELL IN NEW ZEALAND



สอบถามจองโปรแกรมทัวร์นี้
คลิกเลย

ภาพประกอบใช้เพื่อการโฆษณาเท่านั้น



รหัสทัวร์ : 2026-7852

SHAG POINT LOOKOUT

ด้วยทิวทัศน์ของหน้าผาหินริมทะเลที่ตัดกับผืนน้ำกว้างใหญ่ของมหาสมุทรบริเวณนี้เป็นจุดที่ท่านสามารถถ่ายภาพวิหะเลแบบพาโนรามา อีกทั้งยังมีโอกาสได้พบเห็นสัตว์ทะเลและนกนานาชนิดที่อาศัยอยู่ตามธรรมชาติ เช่น แมวน้ำและนกชายฝั่ง จากนั้นนำท่านออก



เดินทางสู่ โมเอรากิ โบลดอร์ส จากนั้นนำท่านออกเดินทางสู่ โมเอรากิ โบลดอร์ส Moeraki Boulders กลุ่มหินทรงกลมขนาดใหญ่ยักษ์อันน่าทึ่ง ตั้งเรียงรายอยู่บนชายหาด โคเอโคเฮ Koekohe



ทางตอนใต้ของเกาะใต้ ประเทศนิวซีแลนด์ หินเหล่านี้เกิดขึ้นจากการตกตะกอนของแร่ธาตุในทะเลเมื่อกว่า 60 ล้านปีก่อน ก่อนจะถูกแรงธรรมชาติและการกัดเซาะของชายฝั่งเผยให้เห็นรูปร่างกลมสมบูรณ์อย่างน่ามหัศจรรย์ บางก้อนมีเส้นผ่านศูนย์กลางถึง 2 เมตร และมีน้ำหนักหลายตันให้ท่านได้สัมผัสความมหัศจรรย์ของธรรมชาติอย่างใกล้ชิด พร้อมเก็บภาพความแปลกตาและงดงามของก้อนหินเหล่านี้



MOERAKI BOULDERS

สอบถามจองโปรแกรมทัวร์นี้
คลิกเลย



รหัสทัวร์ : 2026-7852

นำท่านเดินทางเข้าสู่ **เมืองโออามารู Oamaru** เมืองชายฝั่งสุดคลาสสิกทางตอนใต้ของเกาะใต้ ประเทศนิวซีแลนด์ โดดเด่นด้วยสถาปัตยกรรมหินสไตล์วิกตอเรียนที่งดงามและมีเอกลักษณ์ ให้ท่านได้สัมผัสบรรยากาศเมืองเก่าอันเจียบสงบ เดินชมอาคารโบราณสีขาวสวยงาม และเพลิดเพลินกับเสน่ห์ของเมืองเล็กที่ผสมผสาน



ระหว่างประวัติศาสตร์และธรรมชาติอย่างลงตัว จากนั้นมีเวลาให้ท่านได้ชม **อาณานิคมของเพนกวินสีน้ำเงิน Oamaru Blue Penguin Colony** แหล่งท่องเที่ยวชื่อดังที่เปิดให้ท่านได้ชมเพนกวินสีน้ำเงินขนาดเล็กที่สุดในโลกในถิ่นอาศัยตามธรรมชาติ ให้ท่านได้สัมผัสประสบการณ์สุดน่ารัก เมื่อนกเพนกวินตัวจิ๋ว

OAMARU BLUE PENGUIN COLONY



เหล่านี้เดินกลับรังหลังออกหาอาหารในทะเล โดยสามารถชมได้จากจุดชมวิวที่จัดไว้เป็นพิเศษ เพื่อไม่รบกวนวิถีชีวิตของสัตว์ เป็นอีกหนึ่งไฮไลท์ที่ไม่ควรพลาดเมื่อมาเยือนเมืองโออามารู รวมไปถึงความประทับใจและความน่ารักเพนกวินสีน้ำเงิน นำท่านออกเดินทางสู่ **เมืองเทคาโป Tekapo**

สอบถามจองโปรแกรมทัวร์นี้
คลิกเลย

ภาพประกอบใช้เพื่อการโฆษณาเท่านั้น



รหัสทัวร์ : 2026-7852



Penguins



WCA

สอบถามจองโปรแกรมทัวร์นี้
คลิกเลย

ภาพประกอบใช้เพื่อการโฆษณาเท่านั้น



รหัสทัวร์ : 2026-7852

คำ

บริการอาหารค่ำ ณ ภัตตาคารอาหารญี่ปุ่น เมนูพิเศษ!!! อาหารญี่ปุ่นเพื่อความหลากหลายไม่จำเจ หลังรับประทานอาหาร นำท่านออกเดินทางสู่จุดชมท้องฟ้าสำหรับชม ทางช้างเผือก Milky Way อีกหนึ่งไฮไลท์ที่ไม่ควรพลาดเมื่อมาเยือนประเทศนิวซีแลนด์ ซึ่งขึ้นชื่อเรื่องท้องฟ้ายามค่ำคืนค่าคืนที่มีดสนิทและปราศจากมลภาวะแสงให้ท่านได้ดื่มด่ำกับความงดงามของดวงดาวนับล้านที่ปรากฏชัดเจนบนท้องฟ้า พร้อมโอกาสในการชมแนวทางช้างเผือกที่ทอดยาวตระการตา สร้างความประทับใจและความทรงจำอันแสนพิเศษได้แสงดาว และในบางครั้งอาจได้เจอกับปรากฏการณ์ทางธรรมชาติที่หาได้ยากอย่าง แสงใต้ Aurora Australis ปรากฏการณ์แสงออโรราสีส้มสวยงาม (เขียว, ม่วง, ชมพู) ต้นระบำบนท้องฟ้ายามค่ำคืนค่าคืนแถบซีกโลกใต้ เกิดจากพายุสุริยะปะทะสนามแม่เหล็กโลก พบได้ในช่วงเดือนมีนาคม-กันยายน

MILKY WAY



จากนั้นนำท่านเดินทางกลับมายังโรงแรมที่พัก

ที่พัก : Blue water Peppers hotel // The Godly hotel หรือระดับใกล้เคียง

สอบถามจองโปรแกรมทัวร์นี้
คลิกเลย

ภาพประกอบใช้เพื่อการโฆษณาเท่านั้น



รหัสทัวร์ : 2026-7852

TEKAPO AURORA AUSTRALIS

Experience one of the most breathtaking and rare natural phenomena, the Aurora Australis. Also known as the Southern Lights, this mesmerizing display paints the night sky with vibrant shades of green, purple, and pink, gracefully dancing like flowing curtains across the horizon in the Southern Hemisphere. Formed by solar particles colliding with the Earth's magnetic field, it creates a spectacle beyond imagination. Surrounded by a tranquil atmosphere and a sky filled with stars, this is a truly romantic and unforgettable experience. WCA

สอบถามจองโปรแกรมทัวร์นี้
คลิกเลย

ภาพประกอบใช้เพื่อการโฆษณาเท่านั้น



รหัสทัวร์ : 2026-7852

9

เทคาโป - อุทยานแห่งชาติโอรากิ/เมาท์คุก - Hooker Valley Track

ฟาร์มปลาแซลมอน - ซิมเมนุแซลมอน - ทะเลสาบพูกากิ - เดอะ เฉิร์ช ออฟ เดอะ กู๊ด

เซฟเฮิร์ด ไครสต์เชิร์ช

📷 (B/L/D)

เช้า

บริการอาหารเช้า ณ ห้องอาหารของโรงแรม

นำท่านออกเดินทางสู่ **อุทยานแห่งชาติโอรากิ/เมาท์คุก Aoraki/Mount Cook National Park** อุทยานแห่งชาติที่ตั้งอยู่บนเกาะใต้ของประเทศนิวซีแลนด์ และเป็นที่ตั้งของยอดเขาที่สูงที่สุดในประเทศ ท่านจะได้สัมผัสทัศนียภาพอันยิ่งใหญ่ของเทือกเขาแอลป์ ธารน้ำแข็งขนาดใหญ่ และธรรมชาติที่งดงามตระการตา **จากนั้น** มีเวลาให้ท่านสามารถเดินชมเส้นทาง Hooker Valley Track เส้นทางยอดนิยมที่พาท่านสัมผัสวิวกูเขา แม่น้ำ และสะพานแขวนอย่างใกล้ชิด ให้ท่านได้สัมผัสกับความสวยงามของธรรมชาติ สูดอากาศบริสุทธิ์ และเก็บภาพความประทับใจท่ามกลางบรรยากาศสุดอลังการได้อย่างเต็มอิ่ม



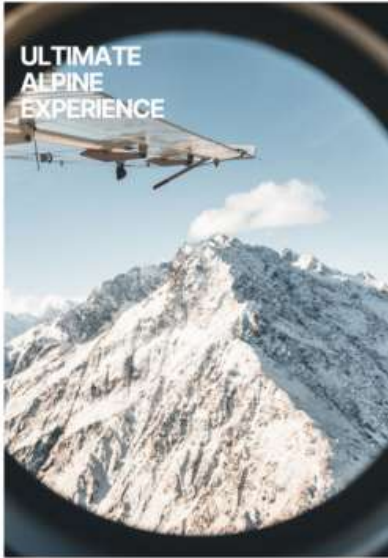
HOOKER VALLEY TRACK

สอบถามจองโปรแกรมทัวร์นี้
คลิกเลย

ภาพประกอบใช้เพื่อการโฆษณาเท่านั้น



รหัสทัวร์ : 2026-7852



Helicopter Tour

(Optional)



สอบถามจองโปรแกรมทัวร์นี้
คลิกเลย



รหัสทัวร์ : 2026-7852

HELICOPTER TOUR

มีเวลาให้ท่านเลือกซื้ออภิมภิมสุดพิเศษ
Helicopter Tour (Snow Landing) จากมุมสูง
สัมผัสวิวพาโนรามาของยอดเขา **Aoraki / Mount
Cook** และทะเลสาบสีฟ้าใสโดยรอบอย่างใกล้ชิด
โดยท่านสามารถเลือกแพ็คเกจบิน พร้อม
ประสบการณ์ลงจอดบนทุ่งหิมะท่ามกลางบรรยากาศ
สุดอลังการ เป็นอีกหนึ่งกิจกรรมที่เปิดโอกาสให้ท่าน
ได้สัมผัสความงดงามของธรรมชาติในมุมมองที่ไม่
เหมือนใคร (ค่าใช้จ่ายไม่รวมในค่าทัวร์ ท่าน
สามารถติดต่อหัวหน้าทัวร์เพื่อให้ประสานงานให้
ท่านได้) 🚁 ❄️ 🏔️

จากนั้นนำท่านเดินทางสู่ **High Country Salmon
ฟาร์มปลาแซลมอน หรือ แหล่งเลี้ยงปลาแซลมอน**
ชื่อดังของประเทศนิวซีแลนด์ ให้ท่านได้สัมผัส
บรรยากาศฟาร์มปลาแซลมอนท่ามกลางธรรมชาติที่
สวยงาม และเพลิดเพลินกับการชิมเมนูแซลมอนสด
ใหม่คุณภาพเยี่ยมจากแหล่งผลิตโดยตรง อีสระให้
ท่านเลือกซื้อผลิตภัณฑ์จากแซลมอนหลากหลาย
รูปแบบ หรือเก็บภาพบรรยากาศอันน่าประทับใจได้
ตามอัธยาศัย



HIGH COUNTRY SALMON

สอบถามจองโปรแกรมทัวร์นี้
คลิกเลย



รหัสทัวร์ : 2026-7852

เที่ยง

บริการอาหารกลางวัน ณ ภัตตาคารอาหารท้องถิ่น

High Country Salmon เมนูพิเศษ!!! สเต็กแซลมอน + แซลมอนซาซิมิ



นำท่านออกเดินทางสู่ ทะเลสาบพุกากิ

Lake Pukaki ทะเลสาบสีฟ้าเทอร์ควอยซ์

อันเลื่องชื่อของประเทศนิวซีแลนด์ ซึ่งได้รับ

น้ำจากธารน้ำแข็ง ทำให้เกิดสีอันสวยงาม

เป็นเอกลักษณ์ ให้ท่านได้แวะชมวิวทิวทัศน์

อันงดงามของทะเลสาบที่ตั้งอยู่ท่ามกลาง

ขุนเขา พร้อมฉากหลังของยอดเขา Aoraki

/ Mount Cook อันยิ่งใหญ่ อิสระให้ท่าน

เก็บภาพความประทับใจและดื่มด่ำกับ

บรรยากาศธรรมชาติอันน่าตื่นตาได้ตาม

อัธยาศัย นำท่านออกเดินทางสู่ เดอะ เฉิร์ช

ออฟ เดอะ กู๊ด เชพเฮอร์ด The Church

of the Good Shepherd โบสถ์เล็กแต่มี

เอกลักษณ์ ซึ่งเป็นอีกหนึ่งสัญลักษณ์

สำคัญของทะเลสาบเทคาโป ท่ามกลางวิว

ทิวทัศน์ของทะเลสาบสีฟ้าใสและเทือกเขาที่

โอบล้อมรอบ ให้ท่านได้อิสระถ่ายภาพเป็นที่

ระลึกกับโบสถ์อันงดงาม คู่กับสายน้ำใสและทิวทัศน์ภูเขาอันงดงาม สัมผัสบรรยากาศสงบ รมรื่น และโร

แมนติก จากนั้นนำท่านออกเดินทางสู่ เมืองไครสต์เชิร์ช Christchurch เมืองใหญ่ที่สุดบนเกาะใต้ของ

นิวซีแลนด์

นิวซีแลนด์



ค่ำ

บริการอาหารค่ำ ณ ภัตตาคาร

ที่พัก : Sudima Christchurch Airport Hotel หรือระดับใกล้เคียง

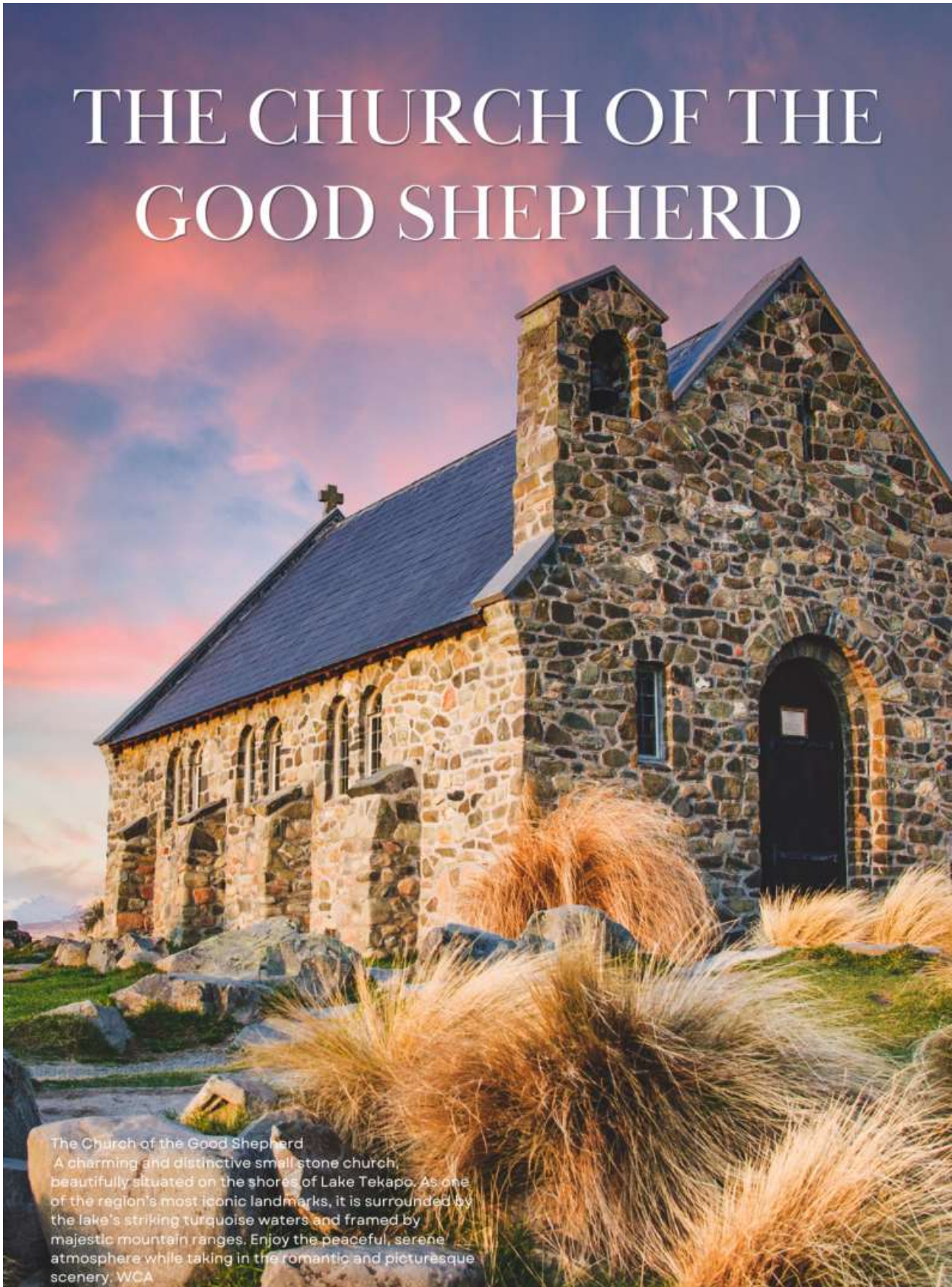
สอบถามจองโปรแกรมทัวร์นี้
คลิกเลย

ภาพประกอบใช้เพื่อการโฆษณาเท่านั้น



รหัสทัวร์ : 2026-7852

THE CHURCH OF THE GOOD SHEPHERD



The Church of the Good Shepherd
A charming and distinctive small stone church,
beautifully situated on the shores of Lake Tekapo. As one
of the region's most iconic landmarks, it is surrounded by
the lake's striking turquoise waters and framed by
majestic mountain ranges. Enjoy the peaceful, serene
atmosphere while taking in the romantic and picturesque
scenery. WCA

สอบถามจองโปรแกรมทัวร์นี้
คลิกเลย

ภาพประกอบใช้เพื่อการโฆษณาเท่านั้น



รหัสทัวร์ : 2026-7852

10

โครสต์เชิร์ช – นั่งรถไฟเส้นทาง TRANZ ALPINE - ARTHUR'S PASS VILLANG

ฟ็อก กราเซียร์ – ธารน้ำแข็งฟ็อกซ์ – ฟรานซ์โจเซฟ

📷 (B/L/D)

เช้า

บริการอาหารเช้า ณ ห้องอาหารของโรงแรม

นำท่านนั่งรถไฟสุดคลาสสิก เส้นทาง **TRANZ ALPINE** สู่ **ARTHUR'S PASS VILLANG** เส้นทางสายโรแมนติกที่ได้รับการยกย่องว่างดงามที่สุดแห่งหนึ่งของโลก ตลอดเส้นทางท่านจะได้สัมผัสทัศนียภาพอัน



ตระการตาของธรรมชาติ ทั้งทุ่งหญ้า แม่น้ำใส ผ่านอาคารบ้านเรือนสู่ทัศนียภาพที่เป็นชนบทผ่านฟาร์มแกะ ฟาร์มวัว และเข้าสู่เทือกเขาแอลป์ที่มีภูเขาสูงปกคลุมไปด้วยหิมะในฤดูหนาว ผ่านวิวแม่น้ำลาร์ที่สวยงาม

เที่ยง

บริการอาหารกลางวัน ณ ภัตตาคาร

จากนั้นนำท่านเดินทางสู่ **เมืองฟ็อก กราเซียร์ Fox Glacier** เมืองเล็กๆอันเงียบสงบที่ซ่อนตัวอยู่ท่ามกลางหุบเขาและผืนป่าสนเขียวชอุ่มทางฝั่งตะวันตกของเกาะใต้ **ที่นี่ท่านจะได้ชมความมหัศจรรย์ของธารน้ำแข็งฟ็อกซ์** ซึ่งมีความยาวประมาณ 13 กิโลเมตร โอบล้อมด้วยธรรมชาติอันบริสุทธิ์ **ทั้งภูเขาสูงตระหง่าน ป่าไม้เขียวขจี และทิวทัศน์ที่งดงามราวกับภาพวาด** ให้ท่านได้สัมผัสบรรยากาศบริสุทธิ์ของธรรมชาติอย่างแท้จริง พร้อมเก็บภาพความงดงามของทิวทัศน์โดยรอบได้ตามอัธยาศัย

สอบถามจองโปรแกรมทัวร์นี้
คลิกเลย

ภาพประกอบใช้เพื่อการโฆษณาเท่านั้น



รหัสทัวร์ : 2026-7852

FOX GLACIER



นำท่านออกเดินทางกลับสู่เส้นทางมุ่งหน้าสู่ **เมืองฟรานซ์โจเซฟ Franz Josef** เมืองเล็กอันเงียบสงบที่โอบล้อมด้วยธรรมชาติอันงดงามของเทือกเขา ป่าไม้ และธารน้ำแข็ง ระหว่างทางให้ท่านได้เพลิดเพลินกับทัศนียภาพอันสวยงามของภูเขาและผืนป่าเขียวชอุ่ม สูดอากาศบริสุทธิ์ พร้อมเก็บภาพความประทับใจตลอดเส้นทางอย่างเต็มอิม

ค่า

บริการอาหารค่ำ ณ ภัตตาคาร

ที่พัก : Scenic Hotel Franz Josef Glacier หรือระดับใกล้เคียง

11

ฟรานซ์โจเซฟ - เส้นทางเดินป่าเดวิลส์ ฟันช์โบวล์ - น้ำตกเดวิลส์ ฟันช์โบวล์

โครสต์เชิร์ช - สวนโบทานิค

(B/L/D)

เช้า

บริการอาหารเช้า ณ ห้องอาหารของโรงแรม

นำท่านออกเดินทางสู่ **เส้นทางเดินป่าเดวิลส์ ฟันช์โบวล์** เส้นทางเดินศึกษาธรรมชาติชื่อดัง ท่ามกลางอุทยานแห่งชาติอันงดงาม ให้ท่านได้เดินเท้าผ่านป่าดิบเขาเขียวชอุ่ม สูดอากาศบริสุทธิ์ และสัมผัสความสดชื่นของธรรมชาติอย่างใกล้ชิด ปลายทางจะพบกับ **น้ำตกเดวิลส์ ฟันช์โบวล์ Devil's Punchbowl**

สอบถามจองโปรแกรมทัวร์นี้
คลิกเลย

ภาพประกอบใช้เพื่อการโฆษณาเท่านั้น



รหัสทัวร์ : 2026-7852



DEVIL'S PUNCHBOWL FALLS

Falls ที่ไหลลดหลั่นลงมาจากหน้าผาสูงตระหง่าน สร้างภาพความงดงามอันน่าประทับใจ อิสระให้ท่านเก็บภาพบรรยากาศธรรมชาติอันบริสุทธิ์ และดื่มด่ำกับความงดงามของวิวทิวทัศน์โดยรอบได้ตามอัธยาศัย



เที่ยง

บริการอาหารกลางวัน ณ ภัตตาคาร

หลังอาหารนำท่านเดินทางกลับสู่ **เมืองไครสต์เชิร์ช****Christchurch** เมืองศูนย์กลางของเกาะใต้ที่เต็มไปด้วย

ด้วยเสน่ห์ของธรรมชาติและวัฒนธรรมอันงดงาม

ทางให้ท่านได้เพลิดเพลินกับทัศนียภาพอันงดงาม

ของภูเขา หุบเขา และธรรมชาติสองข้างทาง ก่อน

เดินทางถึงตัวเมือง เมืองไครสต์เชิร์ชนั้น ถือได้ว่า

เป็นเมืองที่ใหญ่ที่สุดในเกาะใต้และใหญ่เป็นอันดับ 3

ของประเทศนิวซีแลนด์ **เมืองนี้มีสมญานามว่า "เมือง****แห่งสวน"** (The Garden City) เนื่องจากมีพื้นที่สีเขียวและสวนสาธารณะที่งดงามมากมาย นำท่านเข้าชม **สวนโบทานิค Christchurch Botanic****Gardens** สวนพฤกษศาสตร์ขนาดใหญ่ใจกลางเมือง

ไครสต์เชิร์ช แหล่งรวมพรรณไม้นานาชนิดจากทั่วโลก

ให้ท่านได้เพลิดเพลินกับบรรยากาศอันร่มรื่น

เดินเล่นท่ามกลางสวนดอกไม้หลากสี สานหญ้าเขียวชอุ่ม และต้นไม้ใหญ่ขนาดยักษ์ พร้อมทั้งเก็บ

ภาพความงดงามของธรรมชาติในสวนสวยแห่งนี้ได้ตามอัธยาศัย...



ค่ำ

บริการอาหารค่ำ ณ ภัตตาคารอาหารไทย **เมนูพิเศษ!!! อาหารไทยรสชาติถึงใจ**

ที่พัก : Sudima Christchurch Airport Hotel หรือระดับใกล้เคียง

สอบถามจองโปรแกรมทัวร์นี้
คลิกเลย

ภาพประกอบใช้เพื่อการโฆษณาเท่านั้น



รหัสทัวร์ : 2026-7852

12

สนามบินไครสต์เชิร์ช – สนามบินนครซิดนีย์ - สนามบินสุวรรณภูมิ

เช้าตรู่	บริการอาหารแบบกล่อง เนื่องจากห้องอาหารของโรงแรมที่พักยังไม่เปิดให้บริการ
02.00 น.	นำท่านเดินทางสู่ ท่าอากาศยานนานาชาติไครสต์เชิร์ช เพื่อเตรียมตัวเดินทางกลับสู่ประเทศไทย
06.00 น.	ออกเดินทางสู่ นครซิดนีย์ ประเทศออสเตรเลีย เที่ยวบินที่ QF138
07.35 น.	เดินทางถึง ท่าอากาศยานนานาชาตินครซิดนีย์ (และเปลี่ยนเครื่อง)
09.50 น.	นำท่านออกเดินทางสู่ ท่าอากาศยานสุวรรณภูมิ ประเทศไทย โดย สายการบิน Qantas Airways เที่ยวบินที่ QF023 เดินทางเหนือระดับด้วยบริการระดับเว็ลด์คลาสตลอดเส้นทาง
16.40 น.	เดินทางถึงประเทศไทยโดยสวัสดิภาพ จบทริปสุดประทับใจ พร้อมความทรงจำอันงดงามจากการเดินทาง

หมายเหตุ:

กำหนดการเดินทางอาจมีการเปลี่ยนแปลงได้ตามความเหมาะสม ทั้งนี้ขึ้นอยู่กับสภาพอากาศ สภาพการจราจร ความล่าช้าของสายการบิน หรือสถานการณ์ในต่างประเทศในขณะนั้น เพื่อความเหมาะสมและความปลอดภัยสูงสุดในการเดินทาง บริษัทฯ ขอสงวนสิทธิ์ในการปรับเปลี่ยนโปรแกรมตามดุลยพินิจของหัวหน้าทัวร์ ซึ่งจะพิจารณาจากความเป็นไปได้ ความเหมาะสม และผลประโยชน์ของคณะผู้เดินทางเป็นสำคัญ

สอบถามจองโปรแกรมทัวร์นี้
คลิกเลย

ภาพประกอบใช้เพื่อการโฆษณาเท่านั้น



รหัสทัวร์ : 2026-7852

ตารางข้อมูลอัตราค่าบริการ

ช่วงเวลาการเดินทาง	ราคาผู้เดินทางผู้ใหญ่และเด็ก อายุ 2 ปี ขึ้นไป พักห้องละ 2-3 ท่าน	พักเดี่ยวเพิ่มท่านละ
01 – 12 มิถุนายน 2569 (เฉลิมฯ พระบรมราชินี)	182,900	59,900
18 - 29 มิถุนายน 2569	189,900	59,900
08 – 19 กรกฎาคม 2569	188,900	59,900
26ก.ค.-06ส.ค. 2569 (ช่วงวันอาสาฬหบูชา +เฉลิมฯ พระวชิรเกล้าเจ้าอยู่หัว)	187,900	59,900
12 – 23 สิงหาคม 2569 (ช่วงวันแม่แห่งชาติ)	182,900	59,900
17 – 28 กันยายน 2569	189,900	59,900
06 – 17 ตุลาคม 2569 (ช่วงวันนวมินทรมหาราช)	194,900	59,900
21 ต.ค. - 01 พ.ย. 2569 (ช่วงวันปิยะมหาราช)	194,900	59,900
10 – 21 พฤศจิกายน 2569	194,900	59,900
01 – 12 ธันวาคม 2569 (ช่วงวันพ่อแห่งชาติ)	204,900	59,900

หากเดินทาง 3 ท่าน สามารถพักรวมกันได้ในห้องพักเดี่ยว แต่ในกรณีที่โรงแรมที่พักนั้น
ไม่สามารถจัดห้องพักแบบ 3 ท่านได้ และจำเป็นต้องแยกพักเดี่ยว
ค่าใช้จ่ายส่วนเกินจากการพักเดี่ยวจะเป็นความรับผิดชอบของลูกค้า

หากท่านต้องการอัพเกรดที่นั่งเป็นที่นั่งแบบชั้นธุรกิจ (Business Class)
กรุณาสอบถามรายละเอียดเพิ่มเติมจากพนักงานขาย
(ค่าบริการอัพเกรดที่นั่งเพิ่มจากราคาทัวร์โดยประมาณเริ่มต้นที่ท่านละ 120,000+ บาทขึ้นไป
ที่นั่งนี้ขึ้นอยู่กับเงื่อนไขและประเภทของบัตรโดยสารของแต่ละสายการบิน)

กรุณานี้การันตีออกเดินทางเมื่อมีผู้ร่วมเดินทางครบ 10 ท่านขึ้นไป

สอบถามจองโปรแกรมทัวร์นี้
คลิกเลย



รหัสทัวร์ : 2026-7852



อัตรารวม

- ✔ ค่าตั๋วเครื่องบิน ชั้นประหยัด (Economy Class) ไป - กลับ พร้อมคณะ (รวมภาษีสนามบินแล้ว)
- ✔ ค่าน้ำหนักกระเป๋า เป็นไปตามที่สายการบินกำหนด
- ✔ รถโค้ชปรับอากาศ พร้อมพนักงานขับรถ นำเที่ยวตามที่โปรแกรมทัวร์ระบุไว้ในการเดินทาง ตามกฎหมายในยุโรป ไม่อนุญาตให้ พนักงานขับรถ ปฏิบัติงานเกิน 11 ชม./วัน เพื่อความปลอดภัยของผู้โดยสาร และ พนักงานขับรถ
- ✔ ค่าใช้จ่ายเกี่ยวกับยานพาหนะอื่นนอกเหนือจาก รถโค้ชปรับอากาศ และ ค่าเข้าชมสถานที่ ตามที่ระบุไว้ในโปรแกรมทัวร์
- ✔ ค่าห้องพัก พักห้อง ละ 2-3 ท่าน ที่โรงแรมตามโปรแกรมทัวร์ที่ระบุ หรือ ระดับใกล้เคียง
- ✔ ค่าอาหาร และ อาหารพิเศษ ตลอดการเดินทาง ตามที่โปรแกรมทัวร์ระบุ *** อาหารปรับเปลี่ยนได้ตามความเหมาะสม ***
- ✔ ค่าหัวหน้าทัวร์ และ ไกด์ท้องถิ่น ที่ระบุไว้ในรายการทัวร์
- ✔ ค่าทิปพนักงานขับรถ ตลอดการเดินทาง
- ✔ ค่าธรรมเนียมวีซ่า และ ค่าบริการยื่นคำร้องขอวีซ่า (ซึ่งเป็นค่าใช้จ่ายที่สถานทูตและบริษัทตัวแทนเรียกเก็บ และไม่สามารถขอคืนได้ไม่ว่าผลการพิจารณาจะเป็นอย่างไร) วีซ่าที่ทางเราจัดยื่นให้เป็นวีซ่าแบบหมู่คณะ ท่านต้องยื่นพร้อมคณะ และเดินทางไปกลับพร้อมคณะเท่านั้น อีกทั้งยังเป็นวีซ่าที่สามารถเข้า-ออกได้เพียงครั้งเดียว หากท่านต้องการยื่นวีซ่าแบบเดี่ยวหรือเดินทางไปกลับไม่พร้อมหมู่คณะ หรือเดินทางเข้าออกหลายครั้ง ท่านต้องเพิ่มเงินท่านละ 5,500 บาท
- ✔ ค่าประกันอุบัติเหตุระหว่างเดินทางท่องเที่ยว วงเงินท่านละ 1,000,000 บาท (เป็นไปเงื่อนไขกรมธรรม์)
*** ประกันนี้คุ้มครองเฉพาะ อุบัติเหตุระหว่างเดินทางทาง เท่านั้น ไม่คุ้มครองทรัพย์สินสูญหาย การสูญเสียทรัพย์สิน ประณูหาสุขภาพ โรคประจำตัว และ การล่าช้าของสายการบิน ***
*** กรณีต้องผู้เดินทางมีอายุ 75ปี ขึ้นไป หรือ ผู้เดินทางไป - กลับไม่พร้อมคณะ ท่านต้องซื้อประกันเดี่ยวเพิ่มเติม ซึ่งในส่วนนี้เป็นค่าใช้จ่ายของตัวท่านเอง ***

สอบถามจองโปรแกรมทัวร์นี้
คลิกเลย

ภาพประกอบใช้เพื่อการโฆษณาเท่านั้น



รหัสทัวร์ : 2026-7852



อัตรานี้ไม่รวม

- ✘ หากท่านมีความประสงค์ ในการอัพเกรดที่นั่ง เดินทางในที่นั่งพิเศษ หรือ เปลี่ยนเป็นที่นั่งชั้นธุรกิจ ท่านสามารถแจ้งความต้องการกับเจ้าหน้าที่ผู้ดูแลท่านได้โดยตรง ทั้งนี้ ค่าใช้จ่ายเพิ่มเติมจะขึ้นอยู่กับเงื่อนไขของสายการบิน และไม่รวมอยู่ในรายการทัวร์
- ✘ ค่าธรรมเนียมในการจัดทำหนังสือเดินทาง (Passport) รวมถึงค่าธรรมเนียมในการขอใบอนุญาตกลับเข้าประเทศ (Re-entry Permit) สำหรับชาวต่างชาติหรือบุคคลต่างด้าว เป็นความรับผิดชอบของผู้เดินทางในการดำเนินการด้วยตนเอง
- ✘ ค่าทิปหัวหน้าทัวร์ วันละ 100 บาท จำนวน 12 วัน (รวม 1,200 บาท/ท่าน)
- ✘ หากท่านประสงค์จะยื่นวีซ่าแบบพิเศษ ท่านจะต้องรับผิดชอบค่าธรรมเนียมในส่วนนี้ด้วยตนเอง โดยค่าบริการดังกล่าวไม่รวมอยู่ในบริการที่บริษัทจัดเตรียมไว้ สามารถสอบถามเพิ่มเติมได้จากพนักงานขาย
- ✘ ในกรณีที่น้ำหนักสัมภาระเกินกว่าที่กำหนดไว้ ลูกท่านจะต้องรับผิดชอบค่าใช้จ่ายส่วนเกินตามอัตราของแต่ละสายการบินกำหนด สามารถสอบถามเพิ่มเติมได้จากพนักงานขาย
- ✘ ค่าใช้จ่ายส่วนตัว ที่ไม่ได้ระบุในรายการทัวร์ เช่น ค่าโทรศัพท์ , ค่าซักกรีด , ค่าอาหารพิเศษ , ค่าเครื่องดื่มพิเศษ ที่สั่งเพิ่มด้วยตนเอง , ค่าอินเทอร์เน็ต และ อื่น ๆ
- ✘ ค่าภาษีมูลค่าเพิ่ม 7% และ ค่าภาษีหัก ณ ที่จ่าย 3% กรณีต้องการใบเสร็จรับเงิน และ ใบกำกับภาษี
- ✘ กรณีพัก 3 ท่าน ในวันที่เข้าพักโรงแรมไม่มีห้อง ห้องพักแบบ 3 ท่าน หรือ ไม่มีห้องที่สามารถจัดเตียงเสริมได้ จำเป็นต้องแยกห้องพักเป็น 2 ห้อง ท่านจะต้องชำระค่าห้องพักเดี่ยวเพิ่ม ท่านบริษัท ขอสงวนสิทธิ์ให้ลูกค้าเป็นผู้จ่ายค่าใช้จ่าย

สอบถามจองโปรแกรมทัวร์นี้
คลิกเลย



รหัสทัวร์ : 2026-7852



ขั้นตอนการสำรองที่นั่ง และการชำระค่าใช้จ่าย

- สำรองที่นั่ง พร้อมส่งสำเนาพาสปอร์ต และ จ่ายมัดจำงวดแรก 120,000 บาท และ ค่าวีซ่า 6,800 บาท (หากโปรแกรมนี้ไม่รวมค่าวีซ่า) ค่าใช้จ่ายส่วนที่เหลือ กรุณาชำระก่อนขึ้นวีซ่า หากล่าช้ากว่ากำหนด **ถือว่าท่าน สละสิทธิ์การเดินทาง**
- บริษัทขอสงวนสิทธิ์ยกเลิกการเดินทาง ก่อนล่วงหน้า 15 วัน หากจำนวนผู้เดินทางไม่ถึงตามที่บริษัทกำหนด อันเนื่องมาจาก เกิดการยกเลิกการเดินทาง , เลื่อนการเดินทาง และ วีซ่าไม่ผ่าน ฯลฯ ทางบริษัทยินดีคืนเงินให้หลังหักค่าใช้จ่ายตามจริง
- บริษัทฯ ขอสงวนสิทธิ์ที่จะไม่รับผิดชอบต่อความเสียหายใด ๆ อันเกิดจากเหตุการณ์ที่อยู่นอกเหนือการควบคุมของบริษัทฯ เช่น การยกเลิกหรือความล่าช้าของสายการบิน ภัยธรรมชาติ การนัดหยุดงาน การจลาจล การปฏิบัติ การสูญหายของทรัพย์สิน ณ สถานที่ต่าง ๆ รวมถึงค่าใช้จ่ายเพิ่มเติมที่เกิดขึ้นไม่ว่าจะทางตรงหรือทางอ้อม เช่น การเจ็บป่วย การถูกทำร้าย การสูญหาย ความล่าช้า หรืออุบัติเหตุต่าง ๆ เป็นต้น
- เนื่องจากรายการทัวร์นี้เป็นรูปแบบเหมาจ่ายแบบเบ็ดเสร็จ หากท่านสละสิทธิ์ในการใช้บริการใด ๆ ตามที่ระบุไว้ในรายการ หรือถูกปฏิเสธการเข้า-ออกประเทศไม่ว่าด้วยเหตุผลใดก็ตาม บริษัทฯ ขอสงวนสิทธิ์ในการไม่คืนเงินไม่ว่ากรณีใด ๆ ทั้งสิ้น
- เมื่อท่านได้ชำระเงินมัดจำหรือชำระเต็มจำนวน ไม่ว่าจะเป็นการชำระผ่านตัวแทนของบริษัทฯ หรือชำระโดยตรงกับทางบริษัทฯ บริษัทฯ จะถือว่าท่านได้รับทราบและยอมรับเงื่อนไขต่าง ๆ ของบริษัทฯ ที่ได้ระบุไว้ทั้งหมดแล้ว
- การให้บริการของบริษัทฯ เริ่มต้นและสิ้นสุด ณ ท่าอากาศยานสุวรรณภูมิ หากท่านต้องเดินทางมาจากต่างจังหวัดหรือจากต่างประเทศ และจำเป็นต้องจองตัวเครื่องบินหรือยานพาหนะอื่น ๆ ด้วยตนเอง บริษัทฯ ขอสงวนสิทธิ์ไม่รับผิดชอบต่อค่าใช้จ่ายในส่วนดังกล่าว เนื่องจากเป็นค่าใช้จ่ายที่อยู่นอกเหนือจากโปรแกรมการเดินทางที่บริษัทฯ จัดไว้ให้ ทั้งนี้ ก่อนที่ท่านจะทำการออกตัวเครื่องบินหรือจองยานพาหนะเพื่อเดินทางมายังสนามบินสุวรรณภูมิ กรุณาการยืนยันว่ากรุปสามารถออกเดินทางได้ 100% และควรสอบถามสถานะของกรุปกับพนักงานขายก่อนเสมอ
- บริษัทฯ ขอสงวนสิทธิ์ในการเปลี่ยนแปลงหรือตัดสถานที่ท่องเที่ยวบางรายการออกจากโปรแกรมโดยไม่จำเป็นต้องแจ้งให้ทราบล่วงหน้า ในกรณีที่เกิดเหตุการณ์เฉพาะหน้าซึ่งไม่เอื้ออำนวยต่อการเดินทางตามกำหนดการ เช่น สภาพอากาศเลวร้าย การจราจรติดขัด ถนนปิด น้ำท่วม การประท้วง การจลาจล หรือเหตุสุดวิสัยอื่น ๆ ทั้งนี้ บริษัทฯ จะดำเนินการโดยคำนึงถึงความปลอดภัยและผลประโยชน์สูงสุดของลูกค้าเป็นสำคัญ

สอบถามจองโปรแกรมทัวร์นี้
คลิกเลย



รหัสทัวร์ : 2026-7852

- ที่นั่งบนเครื่องบิน และ อาหารพิเศษ ที่ท่านได้แจ้งความประสงค์ไว้ ถือเป็นบริการที่อยู่ภายใต้การจัดการของสายการบิน ซึ่งอยู่นอกเหนือความรับผิดชอบของบริษัทฯ อย่างไรก็ตาม บริษัทฯ จะดำเนินการประสานงาน และ พยายามจัดให้ตามคำขอของท่าน แต่ผลการจัดสรรจะขึ้นอยู่กับนโยบาย และ ดุลยพินิจของสายการบินเป็นสำคัญ จึงเรียนมาเพื่อโปรดพิจารณาและขอความเข้าใจในเรื่องดังกล่าว
- ตั๋วเครื่องบินที่ใช้ในการเดินทางเป็นตั๋วแบบไม่สามารถขอคืนเงินได้ (Non-refundable) ไม่สามารถเลื่อนวันเดินทาง หรือ เปลี่ยนแปลงเส้นทางการเดินทางได้ หากท่านประสงค์จะเดินทางกลับก่อนกำหนด หรือเลื่อนวันเดินทางกลับ กรุณาติดต่อสอบถามเจ้าหน้าที่ในเรื่องค่าใช้จ่ายต่าง ๆ ที่เกิดขึ้นก่อนการเดินทาง มิฉะนั้น ท่านอาจจำเป็นต้องซื้อตั๋วใหม่ด้วยตนเอง ในกรณีที่ไม่สามารถเดินทางไป-กลับตามโปรแกรมที่ได้ซื้อไว้กับทางบริษัทฯ ทั้งนี้ ข้อจำกัดดังกล่าวเป็นไปตามเงื่อนไขของสายการบิน
- หากท่านประสงค์จะออกใบเสร็จ / ใบกำกับภาษีในนามนิติบุคคล กรุณาแจ้งเจ้าหน้าที่ผู้ดูแลของท่านล่วงหน้าก่อนการออกเอกสาร



การยกเลิก

- กรณียกเลิกการเดินทางล่วงหน้าไม่น้อยกว่า 50 วันก่อนวันเดินทาง บริษัทฯ จะคืนค่าใช้จ่ายทั้งหมด ยกเว้นในกรณีดังต่อไปนี้ กรุ๊ปเดินทางที่ตรงกับช่วงวันหยุดยาวของประเทศไทย หรือ ของต่างประเทศ , กรุ๊ปที่มีการมัดจำค่าบริการล่วงหน้า เช่น โรงแรม รถบริการ หรือค่าเข้าชมสถานที่ต่าง ๆ ที่ไม่สามารถขอคืนเงินได้ , กรุ๊ปที่มีการมัดจำสายการบิน หรือ มีการออกตั๋วเครื่องบินแล้ว ในกรณีดังกล่าว บริษัทฯ ขอสงวนสิทธิ์ไม่สามารถคืนเงินให้กับลูกค้าได้
- ยกเลิกการเดินทางก่อน 40-49 วัน คิดค่าใช้จ่าย 40% ของราคาทัวร์
- ยกเลิกการเดินทางก่อน 30-39 วัน คิดค่าใช้จ่าย 70% ของราคาทัวร์
- ยกเลิกก่อนการเดินทาง 1-29 วัน คิดค่าใช้จ่าย 100%

สอบถามจองโปรแกรมทัวร์นี้
คลิกเลย



รหัสทัวร์ : 2026-7852



ข้อกำหนดในการให้บริการ

- 1. โปรแกรมการเดินทางอาจมีการเปลี่ยนแปลงได้ตามความเหมาะสม ทั้งนี้ขึ้นอยู่กับสภาพอากาศ การล่าช้าของสายการบิน หรือสถานการณ์ในต่างประเทศ ณ ขณะเดินทาง เพื่อความปลอดภัยและประโยชน์สูงสุดของหมู่คณะ บริษัทฯ ได้มอบหมายให้หัวหน้าทัวร์เป็นผู้มีอำนาจในการตัดสินใจระหว่างการเดินทาง โดยการตัดสินใจดังกล่าวจะยึดถือผลประโยชน์ของคณะเดินทางเป็นสำคัญ
- 2. **บริษัทฯ จัดทำโปรแกรมการเดินทางนี้ เพื่อวัตถุประสงค์เชิงท่องเที่ยว เท่านั้น**
- 3. บริษัทฯ ขอยกเลิกการเดินทาง ในกรณีที่ มีผู้เดินทางไม่ถึง 15 ท่าน หรือ ตามกำหนดของโปรแกรมทัวร์
- 4. บริษัทฯ ขอสงวนสิทธิ์ในการปรับเปลี่ยนราคา ค่าบริการ หรือเงื่อนไขต่าง ๆ ที่เกี่ยวข้องกับการเดินทาง โดยไม่จำเป็นต้องแจ้งให้ทราบล่วงหน้า ทั้งนี้เนื่องจากอาจมีปัจจัยที่อยู่นอกเหนือการควบคุม เช่น ราคาตั๋วเครื่องบิน ค่าธรรมเนียมต่างประเทศ ค่าภาษี หรืออัตราแลกเปลี่ยนที่เปลี่ยนแปลง
- 5. กรณีที่ผู้เดินทางประสงค์จะใช้หนังสือเดินทางราชการ (เล่มสีน้ำเงิน) หรือหนังสือเดินทางทูต (เล่มสีแดงเข้ม) ในการเดินทางร่วมกับคณะทัวร์ บริษัทฯ ขอเรียนว่าเอกสารเดินทางประเภทดังกล่าวอาจมีข้อจำกัดในการเดินทางเข้าหรือออกบางประเทศ ทั้งนี้ หากท่านถูกปฏิเสธการเข้า-ออกประเทศใดประเทศหนึ่งจากการใช้หนังสือเดินทางประเภทดังกล่าว บริษัทฯ ขอสงวนสิทธิ์ในการไม่คืนค่าใช้จ่ายใด ๆ ที่ได้ชำระไปแล้ว ไม่ว่าทั้งหมดหรือบางส่วน กรุณาตรวจสอบเงื่อนไขของการใช้หนังสือเดินทางแต่ละประเภทกับสถานทูตหรือหน่วยงานที่เกี่ยวข้องก่อนการเดินทาง
- 6. เมื่อเกิดเหตุสุดวิสัย อุบัติเหตุ ภัยธรรมชาติ การจลาจล เหตุประท้วง การนัดหยุดงาน ปัญหาการจราจรติดขัด เหตุการณ์ดังกล่าว อยู่นอกเหนืออำนาจการควบคุมของบริษัทฯ บริษัทฯ ไม่รับผิดชอบค่าใช้จ่ายใด ๆ ทั้งสิ้น
- 7. เมื่อเกิดเหตุสุดวิสัย บริษัทฯ ขอเปลี่ยนแปลงรายละเอียดบางประการภายในรายการทัวร์ โดยคำนึงถึงความปลอดภัย ผลประโยชน์ของลูกค้าเป็นหลัก
- 8. ราคาทัวร์ เป็นแบบเหมาจ่าย รวมทุกอย่างไว้ในราคาเดียว ไม่สามารถแยกไม่จ่ายค่าบริการ หรือ ค่าอาหาร ที่ท่านไม่ใช้บริการ หรือ ไม่รับประทานไม่ได้
- 9. บริษัทฯ จะดำเนินการขอคิวเข้ายื่นคำร้องขอวีซ่ากับสถานทูต เมื่อมีจำนวนผู้จองครบตามจำนวนที่ระบุไว้ในโปรแกรมทัวร์นั้น ๆ โดยหลังจากได้รับวันและเวลานัดหมายจากทางสถานทูตเรียบร้อยแล้ว เจ้าหน้าที่ผู้รับผิดชอบ

สอบถามจองโปรแกรมทัวร์นี้
คลิกเลย



รหัสทัวร์ : 2026-7852

จะทำการแจ้งรายละเอียด วัน เวลา และสถานที่ในการเข้ายื่นคำร้องขอวีซ่า ให้แก่ผู้เดินทางทราบล่วงหน้า ทั้งนี้ การยื่นคำร้องขอวีซ่าจะประกอบด้วยขั้นตอนที่จำเป็น ได้แก่ การลงนามในเอกสารประกอบการยื่นวีซ่า การสแกนใบหน้า และการสแกนลายนิ้วมือ เพื่อยืนยันตัวตนของผู้เดินทาง ตามข้อกำหนดของสถานทูตแต่ละประเทศ

- ผู้เดินทางที่ประสงค์จะยื่นคำร้องขอวีซ่าท่องเที่ยว กรุณาจัดเตรียมเอกสารให้ครบถ้วน และ ถูกต้องตามข้อกำหนดของสถานทูตประเทศปลายทาง เนื่องจากความถูกต้อง และ ความครบถ้วนของเอกสารมีผลโดยตรงต่อการพิจารณาอนุมัติวีซ่าของท่านเอง บริษัทฯ ทำหน้าที่เป็นผู้ประสานงานในการจัดส่งเอกสาร และ อำนวยความสะดวกในการยื่นคำร้องขอวีซ่าเท่านั้น ทั้งนี้ บริษัทฯ ไม่มีส่วนเกี่ยวข้องกับกระบวนการพิจารณา อนุมัติ หรือ ปฏิเสธการออกวีซ่า ซึ่งเป็นดุลยพินิจของสถานทูตแต่ละประเทศโดยเฉพาะ
- หากในช่วงที่ท่านต้องการเดินทาง คิวในการยื่นวีซ่าแบบกรุ๊ปเต็ม ทางบริษัทฯ จำเป็นต้องทำคิวยื่นวีซ่าเดี่ยวให้แทนหลังจากที่ทราบ วัน และ เวลา ที่ทางสถานทูตนัดหมายแล้ว บริษัทฯ จะทำการแจ้งผ่าน เจ้าหน้าที่ที่ดูแลท่าน ซึ่งท่าน ต้องเดินทางมายื่นวีซ่าด้วยตัวเอง ตามวัน และ เวลา ที่สถานทูตกำหนด โดยมีเจ้าหน้าที่ของบริษัทฯ เป็นผู้อำนวยความสะดวกให้กับท่าน
- หากลูกค้าไม่สะดวกเข้ายื่นคำร้องขอวีซ่าตามคิวกลุ่มที่บริษัทฯ ดำเนินการจัดเตรียมไว้ บริษัทฯ สามารถจัดหาคิวยื่นวีซ่าแบบเดี่ยว หรือคิวพิเศษให้ตามความเหมาะสม ทั้งนี้ หากมีค่าใช้จ่ายเพิ่มเติมจากการเปลี่ยนแปลงดังกล่าว บริษัทฯ ขอสงวนสิทธิ์ในการเรียกเก็บค่าใช้จ่ายในส่วนนี้จากลูกค้าตามจริง
- หากผลการพิจารณาวีซ่าของท่านไม่ผ่าน แต่คณะทัวร์สามารถออกเดินทางได้ตามกำหนด ผู้เดินทางจะต้องรับผิดชอบค่าใช้จ่ายที่เกิดขึ้นจริงตามรายการ ดังนี้ ค่าธรรมเนียมการยื่นวีซ่า และค่าบริการที่เกี่ยวข้อง ทางสถานทูตจะไม่คืนค่าใช้จ่ายใด ๆ ไม่ว่าผลการพิจารณาจะได้รับการอนุมัติหรือไม่ , ค่ามัดจำตัวเครื่องบิน หรือค่าตัวเครื่องบินที่ได้มีการออกแล้ว ไม่สามารถขอคืนเงินได้ , ค่าที่พัก ค่าเข้าชมสถานที่ท่องเที่ยว และค่าบริการต่าง ๆ ที่ได้มีการสำรองล่วงหน้า ไม่สามารถคืนเงินได้
- หากผู้เดินทางได้รับการอนุมัติวีซ่าเรียบร้อยแล้ว แต่มีความประสงค์ที่จะยกเลิกการเดินทางไม่ว่าด้วยเหตุผลใดก็ตาม บริษัทฯ ขอสงวนสิทธิ์ในการไม่คืนค่าใช้จ่ายใด ๆ ทั้งสิ้น 100% ของจำนวนเงินที่ชำระมาแล้ว เนื่องจากบริษัทฯ ได้ดำเนินการชำระค่าใช้จ่ายต่าง ๆ ไปยังผู้ให้บริการล่วงหน้าเป็นที่เรียบร้อยแล้ว
- หากผู้เดินทางถูกเจ้าหน้าที่ตรวจคนเข้าเมือง (ตม.) ปฏิเสธการเข้า-ออกเมือง ถูกกักตัว หรือ ถูกส่งตัวกลับ ไม่ว่าด้วยเหตุผลใดก็ตาม ซึ่งเป็นการพิจารณาโดยเด็ดขาดของเจ้าหน้าที่ตรวจคนเข้าเมือง และ อยู่นอกเหนืออำนาจและความรับผิดชอบของบริษัทฯ บริษัทฯ ขอสงวนสิทธิ์ในการไม่คืนค่าใช้จ่ายใด ๆ ทั้งสิ้น
- หนังสือเดินทาง (Passport) ของผู้เดินทางจะต้องอยู่ในสภาพสมบูรณ์ ปราศจากความชำรุด เปียกน้ำ ฉีกขาด หรือ มีร่องรอยความเสียหายใด ๆ และ ต้องไม่มีตราประทับ เครื่องหมาย หรือสัญลักษณ์ใด ๆ ที่ไม่เกี่ยวข้องกับทาง

สอบถามจองโปรแกรมทัวร์นี้
คลิกเลย



รหัสทัวร์ : 2026-7852

ราชการ กรุณาตรวจสอบหนังสือเดินทางของท่านให้เรียบร้อยก่อนการเดินทาง หากเจ้าหน้าที่ตรวจคนเข้าเมือง (ตม.) ปฏิเสธการเข้า - ออกเมืองของท่าน เนื่องจากหนังสือเดินทางไม่สมบูรณ์ หรือ มีตราประทับที่ไม่เกี่ยวข้องกับทางราชการ บริษัทฯ ขอสงวนสิทธิ์ในการไม่รับผิดชอบใด ๆ ทั้งสิ้น

- หากผู้เดินทางมีความประสงค์จะออกตัวเครื่องบินด้วยตนเอง, ใช้สิทธิแลกไมล์สะสม หรือเดินทางไป-กลับไม่พร้อม กับคณะ กรุณาแจ้งให้พนักงานขายของบริษัทฯ ทราบล่วงหน้าอย่างน้อย 35 วันก่อนวันเดินทาง ทั้งนี้ เพื่อให้บริษัทฯ สามารถดำเนินการวางแผนและจัดการด้านอื่น ๆ ที่เกี่ยวข้องได้อย่างเหมาะสม หากไม่แจ้งล่วงหน้าตาม ระยะเวลาที่กำหนด บริษัทฯ ขอสงวนสิทธิ์ในการไม่รับผิดชอบต่อค่าใช้จ่าย ความเสียหาย หรือความไม่สะดวกใด ๆ ที่อาจเกิดขึ้น ไม่ว่าจะกรณีใด ๆ
- เพื่อความเรียบร้อยและเป็นไปตามระเบียบของโรงแรมที่พัก ห้ามสูบบุหรี่ภายในตัวอาหารของโรงแรมที่พักโดยเด็ดขาด หากมีการฝ่าฝืน และ ถูกตรวจพบ ผู้เดินทางจะต้องรับผิดชอบชำระค่าปรับให้กับทางโรงแรมโดยตรง ทั้งนี้ อัตราค่าปรับจะขึ้นอยู่กับข้อกำหนดและนโยบายของแต่ละโรงแรม ซึ่งอาจแตกต่างกันไปตามสถานที่และประเทศที่เข้าพัก
- โรงแรมในภูมิภาคที่มีภูมิอากาศหนาวเย็น (ไซเบอร์เมืองหนาว) ส่วนใหญ่ ไม่มีเครื่องปรับอากาศภายในห้องพัก เนื่องจากสภาพอากาศทั่วไปมีอุณหภูมิต่ำอยู่แล้ว จึงไม่จำเป็นต้องใช้เครื่องปรับอากาศ อย่างไรก็ตาม โรงแรมบางแห่งอาจมีบริการเครื่องปรับอากาศเฉพาะในช่วงฤดูร้อนเท่านั้น ทั้งนี้ ขึ้นอยู่กับนโยบายของแต่ละโรงแรม
- ผู้เดินทางที่เป็นเด็กอายุตั้งแต่แรกเกิดถึง 2 ขวบ, ผู้สูงอายุ, หรือผู้ที่จำเป็นต้องใช้รถเข็นวีลแชร์, ไม่เท่า หรืออุปกรณ์ช่วยพยุงต่าง ๆ จะต้องเป็นผู้ดูแลส่วนตัวร่วมเดินทางด้วยตลอดทริป และต้องรับผิดชอบดูแลตนเองหรือบุคคลในความดูแล บริษัทฯ ขอเรียนว่าไม่สามารถจัดบริการดูแลแบบเฉพาะบุคคล ให้ได้ตลอดการเดินทาง เนื่องจากกาให้บริการในลักษณะดังกล่าวอยู่นอกเหนือขอบเขตความรับผิดชอบของบริษัทฯ
- ในกรณีที่ผู้เดินทางลืมสิ่งของมีค่า เครื่องประดับ หรือสิ่งของอื่น ๆ ไว้ตามสถานที่ต่าง ๆ เช่น โรงแรม ร้านอาหาร สถานที่ท่องเที่ยว บนรถไฟ กระเป๋า เรือ หรือรถโค้ช บริษัทฯ ขอสงวนสิทธิ์ไม่รับผิดชอบต่อความเสียหาย หรือการสูญหายของสิ่งของดังกล่าวใด ๆ ทั้งสิ้น ทั้งนี้ หากท่านประสงค์ให้บริษัทฯ ดำเนินการจัดส่งสิ่งของที่ลืมไว้กลับคืน ท่านจะต้องเป็นผู้รับผิดชอบค่าใช้จ่ายในการจัดส่งทั้งหมดที่เกิดขึ้นเอง
- หากท่านเกิดอาการเจ็บป่วยก่อนวันเดินทางจนไม่สามารถร่วมเดินทางกับคณะได้ ท่านจำเป็นต้องมีใบรับรองแพทย์จากโรงพยาบาลอย่างเป็นทางการ บริษัทฯ จะพยายามประสานงานเจรจากับผู้ให้บริการและภาคส่วนที่เกี่ยวข้องทุกฝ่ายเพื่อช่วยเหลือวันเดินทางให้แก่ท่าน อย่างไรก็ตาม หากมีค่าใช้จ่ายใด ๆ ที่เกิดขึ้นแล้วจากการดำเนินการต่าง ๆ บริษัทฯ ขอสงวนสิทธิ์ในการไม่คืนเงินค่าใช้จ่ายในส่วนนั้น

สอบถามจองโปรแกรมทัวร์นี้
คลิกเลย



รหัสทัวร์ : 2026-7852

- หนังสือเดินทางของท่านต้องมีหน้าว่างไม่น้อยกว่า 3 หน้า และต้องมีอายุเหลือใช้งานมากกว่า 6 เดือน นับจากวันเดินทาง หากหนังสือเดินทางของท่านมีอายุน้อยกว่าเกณฑ์ดังกล่าว ทางบริษัทฯ ขอแนะนำให้ท่านดำเนินการทำหนังสือเดินทางใหม่ เพื่อให้เป็นไปตามหลักเกณฑ์การเดินทางสากล และเพื่อป้องกันปัญหาในการผ่านด่านตรวจคนเข้าเมือง
- ก่อนตัดสินใจจองทัวร์ บริษัทฯ ขอความกรุณาท่านโปรดอ่านรายละเอียดโปรแกรมทัวร์ รวมถึง เงื่อนไข ข้อกำหนด และข้อมูลสำคัญ ที่ระบุไว้ท้ายรายการทัวร์อย่างครบถ้วน เพื่อความเข้าใจที่ถูกต้องและตรงกันระหว่างผู้เดินทางกับบริษัทฯ เมื่อท่านได้พิจารณาข้อมูลทั้งหมดโดยรอบคอบ และมีความมั่นใจในการเดินทางแล้ว กรุณาดำเนินการจองและชำระค่าบริการภายในระยะเวลาที่กำหนด เพื่อรักษาสีทธิ์ในการเดินทางตามโปรแกรม
- ภาพทั้งหมดใช้เพื่อประกอบการโฆษณาเท่านั้น เงื่อนไขและรายละเอียดเป็นไปตามที่บริษัทฯ กำหนด



เอกสารใช้ประกอบในการยื่นวีซ่าขอ VISA

ผู้ขอ Visa ไม่ต้องมาวีซ่าที่สถานทูต
(ตามวันเวลานัดหมายยื่นวีซ่า)

1. หนังสือเดินทางเล่มปัจจุบัน (Passport) เล่มจริง และ ถ่ายสำเนาหนังสือเดินทาง 2 ชุด

- หนังสือเดินทางประเทศไทย (Thailand Passport) หนังสือเดินทางเล่มปัจจุบัน **จะต้องเหลืออายุการใช้งานเดินทางไป และกลับมีอายุไม่น้อยกว่า 6 เดือน หรือไม่น้อยกว่า 180วัน ก่อนวันหมดอายุ**
 - มีจำนวนหน้าคงเหลือ ไม่น้อยกว่า 3 หน้า เพื่อให้ทางสถานทูตประทับหน้าวีซ่า **(หากมีอายุไม่เพียงพอ กรุณาดำเนินการทำพาสปอร์ตเล่มใหม่ ก่อนจัดส่งให้กับเจ้าหน้าที่)**
 - สำหรับผู้เดินทางที่มีอายุต่ำกว่า 18 ปี หากรูปถ่ายที่ปรากฏบนหน้าแรกของหนังสือเดินทางไม่ตรงกับปัจจุบัน กรุณาทำการออกเล่มหนังสือเดินทางเล่มใหม่ เนื่องจาก ทางสถานทูตจะไม่รับพิจารณาคำขอของท่าน หากเล่มหนังสือเดินทางยังไม่ได้อัปเดตรูปถ่ายให้เป็นปัจจุบัน
- *** หากพาสปอร์ตเล่มเก่าของท่าน เคยได้รับวีซ่าเชงเก้น อเมริกา และแคนาดา(กรุณาถ่ายสำเนานำพาสปอร์ตเล่มเก่า และสำเนาหน้าวีซ่าที่เคยได้รับ จัดส่งให้กับทางบริษัทฯ) *****



สอบถามจองโปรแกรมทัวร์นี้
คลิกเลย

ภาพประกอบใช้เพื่อการโฆษณาเท่านั้น



รหัสทัวร์ : 2026-7852

2.รูปถ่ายสี จำนวน 3 ใบ (Photo)

- รูปถ่ายสี ขนาด 1.5 x 2 นิ้ว หรือ 3.5 x 4.5 เซนติเมตร จำนวน 3 รูป
 - พื้นหลังต้องเป็นสีขาว เท่านั้น
 - รูปถ่ายต้องถ่ายไว้ไม่เกิน 6 เดือน และ ต้องไม่ซ้ำกับรูปถ่ายที่เคยใช้ประกอบการยื่นคำร้องขอวีซ่าครั้งก่อน
 - ต้องถ่ายหน้าตรง โดยไม่ปิดบังใบหน้า เปิดหน้าผาก เห็นคิ้ว และ ใบหูทั้งสองข้างอย่างชัดเจน
 - ใบหน้าที่ปรากฏในรูปถ่ายต้องมีความสูงประมาณ 3 เซนติเมตร
 - ในกรณีของสภาพสตรีชาวมุสลิม อนุญาตให้สวมฮิญาบได้ แต่ต้องไม่ปิดบังใบหน้า และ ต้องเห็นโครงหน้าอย่างชัดเจน
- ต้องไม่สวมแว่นตา หรือ คอนแทคเลนส์ เพื่อให้เห็นดวงตาชัดเจน
- ห้ามยิ้มเห็นฟัน
- ห้ามสวมใส่ต่างหู สร้อยคอ หรือ เครื่องประดับใด ๆ ที่อยู่บริเวณใบหน้า และ ลำคอ



รูปที่ไม่ได้ขนาด ตามที่สถานทูตกำหนด



ขนาดรูปตัวอย่างใช้ยื่น Visa

*** ห้ามขีดเขียน แม็ก หรือใช้คลิปลวดหนีบกระดาษ ซึ่งอาจส่งผลให้รูปถ่ายชำรุด และไม่สามารถใช้งานได้ ***

3.เอกสารส่วนตัว (Personal documents) ถ่ายสำเนาอย่างละ 1 ชุด

- สำเนาบัตรประชาชน 1 ชุด
- สำเนาสูติบัตร 1 ชุด (กรณีอายุต่ำกว่า 20 ปี)
- สำเนาทะเบียนบ้าน 1 ชุด
- สำเนาทะเบียนสมรส หรือ สำเนาทะเบียนหย่า 1 ชุด (ถ้ามี)
- สำเนาใบมรณะบัตร 1 ชุด (กรณีเป็นหม้าย)

สอบถามจองโปรแกรมทัวร์นี้
คลิกเลย



รหัสทัวร์ : 2026-7852

- สำเนาใบเปลี่ยนชื่อ หรือ นามสกุล 1 ชุด (ถ้ามี)
- หลักฐานแสดงสถานะการทำงาน 1 ชุด

4.หนังสือยินยอมให้เดินทางออกนอกประเทศ (กรณีผู้เดินทางที่มีอายุต่ำกว่า 18 ปีบริบูรณ์)

ตามข้อกำหนด และ ระเบียบการเดินทางระหว่างประเทศ ผู้เดินทางที่มีอายุต่ำกว่า 18 ปีบริบูรณ์ หากไม่ได้เดินทางพร้อมกับบิดาหรือมารดา หรือ ไม่ได้เดินทางพร้อมกับทั้งสองฝ่าย จำเป็นต้องมีหนังสือยินยอมให้เดินทางออกนอกประเทศซึ่งลงนามโดยผู้ปกครอง หรือ ผู้มีอำนาจตามกฎหมาย โดยมีรายละเอียด ดังต่อไปนี้

- สำเนาทะเบียนบ้านของ บิดา และ มารดา ผู้ซึ่งมีอำนาจปกครองบุตรตามกฎหมาย
- สำเนาหนังสือเดินทางของ บิดา และ มารดา
- สำเนาทะเบียนสมรส / สำเนาทะเบียนหย่า / สำเนาใบมรณบัตร ของบิดา และ มารดา ผู้ซึ่งมีอำนาจปกครองบุตรตามกฎหมาย

หนังสือให้ความยินยอมให้บุตรเดินทางออกนอกประเทศ โดยมีรายละเอียด ดังต่อไปนี้

- กรณีผู้เดินทางที่มีอายุต่ำกว่า 18 ปี เดินทางไปกับ **บิดาเพียงผู้เดียว** จำเป็นต้องมีหนังสือรับรองยินยอมให้บุตรเดินทางออกนอกประเทศจากมารดา
- กรณีผู้เดินทางที่มีอายุต่ำกว่า 18 ปี เดินทางไปกับ **มารดาเพียงผู้เดียว** จำเป็นต้องมีหนังสือรับรองยินยอมให้บุตรเดินทางออกนอกประเทศจากบิดา
- กรณีผู้เดินทางที่มีอายุต่ำกว่า 18 ปี เดินทางกับ **บุคคลที่สาม** ที่มีชื่อ บิดา หรือ มารดา จำเป็นต้องมีหนังสือรับรองยินยอมให้เดินทางกับบุคคลที่สาม พร้อมทั้งหนังสือยินยอม สนับสนุนค่าใช้จ่ายในการเดินทางที่กำหนด
- หนังสือยินยอมให้บุตรเดินทาง สามารถขอได้ที่สำนักงานเขต หรือ สำนักงานอำเภอในเขตพื้นที่ที่ท่านอาศัยอยู่ โดยจะต้องได้รับการลงนามรับรองและประทับตราจากนายอำเภอหรือผู้อำนวยการเขตอย่างถูกต้องตามกฎหมาย หลังจากนั้นให้นำหนังสือดังกล่าวไปยื่นขอรับรองนิติกรณ์ ณ กรมการกงสุล กระทรวงการต่างประเทศ ให้เรียบร้อยก่อนนำส่งบริษัท

*** (กรณีบิดา-มารดาหย่าร้างกัน จะต้องแนบสำเนาทะเบียนหย่า ที่มีการระบุชื่อผู้มีอำนาจปกครองบุตรอย่างชัดเจน)***

ในวันนัดหมายแสดงตัวยื่นคำร้องขอวีซ่า บิดา และ มารดา ซึ่งเป็นผู้มีอำนาจปกครองบุตรตามกฎหมาย จำเป็นต้องไปแสดงตัวพร้อมกับ บุตร/ธิดา (ผู้เดินทาง) และ ลงนามในเอกสารต่อหน้าเจ้าหน้าที่ผู้รับผิดชอบ

5.หลักฐานแสดงสถานะการทำงาน ถ่ายสำเนาอย่างละ 1 ชุด

สอบถามจองโปรแกรมทัวร์นี้
คลิกเลย



รหัสทัวร์ : 2026-7852

- **เจ้าของธุรกิจ** ใช้หลักฐานทางการค้าประกอบการยื่นคำขอ ได้แก่ สำเนาใบทะเบียนการค้า (พค.0403) หรือ ใบรับรองจากกรมพัฒนาธุรกิจการค้า (DBD) ซึ่งต้องมีอายุไม่เกิน 3 เดือน นับจากวันที่ยื่นคำขอวีซ่า
- **พนักงานเอกชน และ ข้าราชการ** ใช้หนังสือรับรองการทำงานเป็นภาษาอังกฤษ (ฉบับจริง) ซึ่งระบุ ตำแหน่ง เงินเดือน วันเริ่มงาน พร้อมประทับตราบริษัท และ ลงนามโดยผู้มีอำนาจอย่างชัดเจน โดยเอกสารดังกล่าวต้องมีอายุไม่เกิน 1 เดือน นับจากวันที่ยื่นคำขอวีซ่า
- **นักเรียน / นักศึกษา** ต้องใช้หนังสือรับรองสถานศึกษา (ฉบับจริง) เป็นภาษาอังกฤษ ซึ่งออกโดยสถานศึกษาที่กำลังศึกษาอยู่เท่านั้น โดยเอกสารดังกล่าวต้องมีอายุไม่เกิน 1 เดือน นับจากวันที่ยื่นคำขอวีซ่า
- **แม่บ้าน** ใช้สำเนาทะเบียนสมรส หรือ สำเนาใบสมรส (ในกรณีคู่สมรสถึงแก่กรรม) พร้อมแนบหลักฐานทางการเงินของตนเอง หรือ ของคู่สมรส ในกรณีที่ไม่ได้เดินทางร่วมกันกับคู่สมรส จำเป็นต้องมีหนังสือรับรองค่าใช้จ่ายจากคู่สมรส โดยต้องระบุชื่อ-นามสกุลของคู่สมรส และ บุตร ซึ่งมีความสัมพันธ์ทางครอบครัวร่วมกันอย่างชัดเจน และ ต้องจัดทำจดหมายแนะนำตนเอง เป็นภาษาอังกฤษ (กรุณาติดต่อเจ้าหน้าที่เพื่อขอรับตัวอย่างจดหมายแนะนำตนเอง)
- **อาชีพอิสระ / ธุรกิจออนไลน์ ที่ไม่ได้จดทะเบียน / ผู้ประกอบอาชีพค้าขายรายย่อย (พ่อค้า-แม่ค้า)** ต้องจัดทำจดหมายแนะนำตนเองเป็นภาษาอังกฤษ โดยระบุรายละเอียดเกี่ยวกับลักษณะงานที่ประกอบอยู่ในปัจจุบัน รวมถึงแหล่งที่มาของรายได้อย่างชัดเจน พร้อมแนบหลักฐาน หรือ เอกสารประกอบการพิจารณา อาทิ รูปถ่ายกิจการ สัญญาเช่า สัญญาซื้อขาย ใบเสร็จรับเงิน โฉนดที่ดิน หรือ หลักฐานอ้างอิงอื่น ๆ ที่เกี่ยวข้อง

6.หลักฐานทางการเงิน (เอกสารหลักฐานทางการเงินมีอายุไม่เกิน 7 - 15 วันทำการ โดยนับย้อนจากวันที่ท่านเข้ายื่นคำร้องขอวีซ่า) (1ชุด/ท่าน)

- ในกรณีที่ผู้เดินทางรับผิดชอบค่าใช้จ่ายด้วยตนเอง จำเป็นต้องจัดเตรียมเอกสารประกอบ ดังต่อไปนี้
- หนังสือรับรองฐานะทางการเงินจากธนาคาร (Bank Guarantee) ชื่อและนามสกุลต้องสะกดเป็นภาษาอังกฤษ ถูกต้องตรงตามหน้าพาสปอร์ต หนังสือรับรองจากธนาคารโดยการออกหนังสือรับรองดังกล่าว กรุณาระบุคำว่า "To Whom It May Concern" แทนการระบุชื่อสถานทูต (กรุณาสะกดชื่อให้ตรงกับหน้าพาสปอร์ตและหมายเลขบัญชีเล่มเดียวกับสำเนาที่ท่านจะใช้ยื่นวีซ่า) ระบุนามสกุลเงินที่ลูกค้าเดินทางเช่น ไปยุโรป ระบุนามสกุลเงินยูโร (Euro), สวิส ระบุนามสกุลเงินฟรังก์สวิส (CHF) , อเมริกา ระบุนามสกุลเงินดอลลาร์ (USD), อังกฤษ ระบุนามสกุลเงินปอนด์ (GBP) เป็นต้น Bank Guarantee จากธนาคาร (มีอายุ 1 เดือน)
- หนังสือแสดงการเคลื่อนไหวทางบัญชี (Bank Statement) (ฉบับจริง) ของบัญชีเงินฝากออมทรัพย์ย้อนหลัง 6 เดือน บัญชีเงินฝากควรมีรายการเคลื่อนไหวอย่างสม่ำเสมอ และ มียอดเงินคงเหลือไม่น้อยกว่า 100,000 บาท แต่ในกรณีที่ยอดเงินในบัญชีออมทรัพย์ไม่ถึง 6 หลัก สามารถแนบ Statement บัญชีออมทรัพย์อื่นๆเพิ่มเติมได้ (ทางสถานทูตรับพิจารณาเฉพาะ บัญชีเงินฝากออมทรัพย์ ไม่รับพิจารณาบัญชีกระแสรายวัน บัญชีของสหกรณ์ หรือ บัญชีเงินฝากประจำ)



รหัสทัวร์ : 2026-7852

7. ในกรณีที่ผู้เดินทาง (ไม่ได้รับผิดชอบค่าใช้จ่ายด้วยตนเอง) จำเป็นต้องจัดเตรียมเอกสารประกอบ ดังต่อไปนี้

(สำหรับผู้เดินทางที่มีอายุ 18 ปีบริบูรณ์ขึ้นไป จำเป็นต้องแสดงเอกสารทางการเงินของตนเอง เพื่อประกอบการพิจารณาการขอวีซ่า แม้ว่าจะมีบุคคลอื่นเป็นผู้สนับสนุนค่าใช้จ่ายในการเดินทางก็ตาม)

- หนังสือรับรองฐานะทางการเงินจากธนาคาร (Bank Guarantee) เพื่อแสดงการสนับสนุนค่าใช้จ่ายในการเดินทางให้แก่บุคคลอื่น โดยการออกหนังสือรับรองดังกล่าว กรุณาระบุคำว่า "To Whom It May Concern" แทนการระบุชื่อสถานทูต พร้อมต้องระบุชื่อเจ้าของบัญชีผู้ให้การสนับสนุน และชื่อผู้ยื่นขอวีซ่า เป็นภาษาอังกฤษ ให้ตรงตามข้อมูลในหนังสือเดินทางเล่มปัจจุบัน ของแต่ละบุคคล ระบุสกุลเงินที่ลูกค้าเดินทางเช่น ไปยุโรป ระบุ สกุลเงินยูโร (Euro) , สวิส ระบุ สกุลเงินฟรังก์สวิส (CHF) , อเมริกา ระบุ สกุลเงินดอลลาร์ (USD) , อังกฤษ ระบุ สกุลเงินปอนด์ (GBP) เป็นต้น

Bank Guarantee จากธนาคาร (มีอายุ 1 เดือน)

- หนังสือแสดงการเคลื่อนไหวทางบัญชี (Bank Statement) (ฉบับจริง) ของบัญชีเงินฝากออมทรัพย์ย้อนหลัง 6 เดือน บัญชีเงินฝากควรมีรายการเคลื่อนไหวอย่างสม่ำเสมอ และมียอดเงินคงเหลือไม่น้อยกว่า 100,000 บาท แต่ในกรณีที่ยอดเงินในบัญชีออมทรัพย์ไม่ถึง 6 หลัก สามารถแนบ Statement บัญชีออมทรัพย์อื่นๆ เพิ่มเติมได้ (ทางสถานทูตรับพิจารณาเฉพาะ บัญชีเงินฝากออมทรัพย์ ไม่รับพิจารณาบัญชีกระแสรายวัน บัญชีของสหกรณ์ หรือบัญชีเงินฝากประจำ)
- จดหมายรับรองจากผู้ให้การสนับสนุน ผู้ให้การสนับสนุนจำเป็นต้องจัดทำจดหมายชี้แจง เป็นภาษาอังกฤษ โดยระบุความสัมพันธ์ระหว่างผู้ให้การสนับสนุนกับผู้ร้องขอวีซ่า รวมถึง วัตถุประสงค์ของการให้การสนับสนุน และ ช่วงวันเดินทางตามแผนการท่องเที่ยวหรือโปรแกรมทัวร์ อย่างชัดเจน

ทั้งนี้ ผู้เดินทางต้องดำเนินการอัปเดตยอดเงินล่าสุดในสมุดบัญชี ภายใน 7 วันก่อนวันนัดหมาย เพื่อสแกนลายนิ้วมือและยื่นคำร้องขอวีซ่า (ต้องมีตราประทับ เจ้าหน้าที่ และลายเซ็นทุกแผ่น)

หนังสือรับรองบัญชีธนาคาร และรายการเดินบัญชี (บัญชีออมทรัพย์)

เอกสารหนังสือรับรองบัญชีธนาคาร (Bank Guarantee) และรายการเดินบัญชี (Bank Statement) ต้องเป็นบัญชีประเภทออมทรัพย์ ซึ่งออกโดยธนาคารเท่านั้น โดยจะต้องมี การสะกดชื่อ-นามสกุลเป็นภาษาอังกฤษให้ตรงตามหน้าหนังสือเดินทางฉบับปัจจุบัน ที่ใช้ยื่นขอวีซ่า

***เอกสารทั้งสองฉบับจะต้องมี ลายเซ็นเจ้าหน้าที่ธนาคาร และ

หมายเหตุ: ห้ามดำเนินการจัดเตรียมหรือขอเอกสารจากธนาคาร และหน่วยงานที่ทำงาน จนกว่าจะได้รับแจ้งกำหนดการนัดหมายยื่นวีซ่าจากทางบริษัทฯ เพื่อให้เอกสารทั้งหมดมีความถูกต้องและเป็นปัจจุบัน ตามระยะเวลาที่

สถานทูตกำหนดเนื่องจากเอกสารบางประเภทมีอายุการใช้งานเพียง 7 - 15 วันทำการ

(นับย้อนจากวันที่ท่านแสดงตัวยื่นคำร้องขอวีซ่า)

สอบถามจองโปรแกรมทัวร์นี้
คลิกเลย

ภาพประกอบใช้เพื่อการโฆษณาเท่านั้น



รหัสทัวร์ : 2026-7852

คำแนะนำ

- เพื่อประโยชน์ในการยื่นคำร้องขอวีซ่า

ขอความกรุณาผู้สมัครกรอกแบบฟอร์มสำหรับการยื่นวีซ่าโดย **ระบุข้อมูลให้ถูกต้องและตรงตามความเป็นจริงทุก**

ประการ ทั้งนี้ บริษัทฯ จำเป็นต้องจัดส่งข้อมูลดังกล่าวให้กับทางสถานทูตเพื่อประกอบการพิจารณาอนุมัติวีซ่า และไม่สามารถดำเนินการกรอกข้อมูลส่วนบุคคลหรือประวัติแทนผู้สมัครได้

หากสถานทูตตรวจพบว่าข้อมูลที่ท่านให้ไว้เป็นเท็จ หรือไม่ตรงกับความเป็นจริง อาจส่งผลให้ท่านถูกปฏิเสธการออกวีซ่า หรือทำให้กระบวนการพิจารณาเอกสารล่าช้าออกไปอย่างมีนัยสำคัญ

- ข้อพึงระวังในการให้ข้อมูลประกอบการยื่นวีซ่า

การบิดเบือนข้อเท็จจริงไม่ว่าประการใด อาจส่งผลให้ท่านถูกระงับสิทธิ์ในการเดินทางเข้าประเทศในกลุ่มเชงเก้นเป็นการถาวร ทั้งนี้ แม้ท่านจะไม่ได้รับการอนุมัติวีซ่า ค่าธรรมเนียมที่ชำระให้แก่สถานทูตจะไม่สามารถขอคืนได้ในทุกกรณี

- ในกรณีที่ท่านถูกปฏิเสธวีซ่า และมีความประสงค์จะยื่นคำร้องขอวีซ่าใหม่ ผู้สมัครจะต้องชำระค่าธรรมเนียมการยื่นวีซ่าใหม่ในทุกครั้ง โดยไม่สามารถนำค่าธรรมเนียมเดิมมาใช้ซ้ำหรือขอคืนได้

- การติดต่อจากสถานทูตและการสัมภาษณ์เพิ่มเติม

ในบางกรณี สถานทูตอาจมีการโทรศัพท์สอบถามข้อมูล หรือสุ่มเรียกผู้สมัครบางท่านเข้ารับการสัมภาษณ์เพิ่มเติม ทั้งนี้ บริษัทฯ ใคร่ขอความร่วมมือจากท่านในการเข้ารับการสัมภาษณ์ตามวันและเวลาที่สถานทูตกำหนด โดยขอให้ท่านแต่งกายสุภาพในวันนัดหมายดังกล่าว ระหว่างระยะเวลาการพิจารณาคำร้องขอวีซ่า (ประมาณ 15 วันทำการ) สถานทูตอาจติดต่อผู้สมัครโดยตรงผ่านทางโทรศัพท์ เพื่อสอบถามข้อมูลเพิ่มเติมหรือขอเอกสารประกอบเพิ่มเติม **กรุณารับสาย** จากหมายเลขโทรศัพท์ที่**ไม่รู้จัก** ซึ่งอาจเป็นหมายเลขจากสถานทูต ทั้งนี้ หากไม่สามารถติดต่อท่านได้ อาจส่งผลให้สถานทูตยุติการพิจารณาคำร้องของท่าน และมีความเป็นไปได้ที่ท่านจะถูกปฏิเสธการออกวีซ่า

เพื่อความสะดวกในการยื่นวีซ่า กรุณาจัดเตรียมเอกสารให้สมบูรณ์

สอบถามจองโปรแกรมทัวร์นี้
คลิกเลย