



รหัสทัวร์ : 2026-8124

KUNMING CLASSIC ROUTE

คุนหมิง ต้าลี่ ลี่เจียง แชงกรี่ล่า ภูเขาหิมะมังกรหยก 6 วัน 5 คืน

นั่งรถไฟความเร็วสูงคุนหมิง-ต้าลี่ 1 เที่ยว

นั่งกระเช้าใหญ่(ภูเขาหิมะมังกรหยก)

กาแฟสุดฮิต COFFEE YUN DI AN ชมวิวสวยอลังการ

***** ทัวร์ไม่ลงร้านช้อปปิ้ง *****

อาหารครบทุกมื้อ...พิเศษ..ขนมจีนข้ามสะพาน ชาบูปลาแชลมอน, สุกี้เห็ดยูหนาน

KUNMING CLASSIC ROUTE 6 วัน | 5 คืน

คุนหมิง

ต้าลี่ ลี่เจียง แชงกรี่ล่า ภูเขาหิมะมังกรหยก

อาหารทั้งหมด
13 มื้อ

น้ำหนักกระเป๋า
23 กก.

พักโรงแรม
4 ดาว

TRAVEL INSURANCE

นั่งรถไฟความเร็วสูงคุนหมิง-ต้าลี่
ชมโชว์ IMPRESSION LIJIANG

BCKMG01-KY

ทัวร์ไม่ลงร้านช้อปปิ้ง

ราคาเริ่มต้น

22,998.-

เดินทาง ก.ย. - ต.ค. 2569

เที่ยวครบทุกวัน

สัมผัสรถไฟความเร็วสูง คุนหมิง-ต้าลี่
ขึ้นกระเช้าใหญ่พิชิตภูเขาหิมะมังกรหยก
เมืองโบราณต้าลี่-ลี่เจียงสุดคลาสสิก - ช่องแคบลี่เอี๋อง (รวมเงินใต้ถุน)
ทะเลสาบไป๋สยู่เทอ (รวมรถแบคเตอร์) - COFFEE YUN DI AN กาแฟสุดเก๋
ช้อปปิ้งถนนผิงเจีย + kunming oldstreet

สอบถามจองโปรแกรมทัวร์นี้
คลิกเลย

ภาพประกอบใช้เพื่อการโฆษณาเท่านั้น



รหัสทัวร์ : 2026-8124

FLIGHT NO.	ROUTING	TIME	AIRLINES
KY8370	BKK - KMG	19.30-23.05	Kunming Airline
KY8369	KMG - BKK	17.05-18.30	Kunming Airline

น้ำหนักสัมภาระโหลดใต้ท้องเครื่องไม่เกิน 23 Kg. // สัมภาระถือขึ้นเครื่อง (Carry on) ไม่เกิน 5 Kg.

วันที่	รายการ	อาหาร			โรงแรม
		B	L	D	
1	เวลา 16.00 น. กรุงเทพฯสุวรรณภูมิ สนามบินคุนหมิงฉางชู่ - เข้าที่พัก	-	-	-	JIN HUA HOTEL หรือเทียบเท่า 4 ดาวจีน (เมืองคุนหมิง)
2	เมืองคุนหมิง - นั่งรถไฟความเร็วสูงเดินทางสู่ต้าลี่ - วัดเจ้าแม่กวนอิมผ่านชมเจดีย์งวงค์ - เดินทางสู่จางเตียน - โคงแรกแม่น้ำแยงซีเกียง (ผ่านชม) ช่องแคบเสือกะโจน (รวมค่าบันไดเลื่อน) - วัดต้าฝอ "กงล้อมนตราทองคำ" - เมืองโบราณเซงกรีล่า	☺☺	☺☺	☺☺	GRACE HOTEL หรือเทียบเท่า 4 ดาวจีน (เมืองเซงกรีล่า)
3	วัดชงจ้านหลิน (รวมรถอุทยาน) - เดินทางสู่เมืองลี่เจียง - ค่าเฟ้ COFFEE YUN DI AN (ไม่รวมค่าเครื่องดื่ม+ค่าถ่ายรูป) - สระมังกรดำ - เมืองโบราณลี่เจียง	☺☺	☺☺	☺☺ ชาบู แซลมอน	FENG HUANG HOTEL หรือเทียบเท่า 4 ดาวจีน (เมืองลี่เจียง)
4	อุทยานภูเขาหิมะมังกรหยก (รวมกระเช้าใหญ่ไป-กลับ) - หุบเขาสีน้ำเงินทะเลสาบไป๋ส่วยเหอ (รวมรถแมตเตอร์) ชมการแสดง IMPRESSION LIJIANG - นั่งรถไฟชมวิวกูภูเขาหิมะมังกรหยกกุสึลี่เจียง -เดินทางสู่เมืองต้าลี่ - เมืองโบราณต้าลี่	☺☺	☺☺	☺☺	TONG XING TANG HOTEL หรือเทียบเท่า 4 ดาวจีน (เมืองต้าลี่)
5	ทะเลสาบเอ้อไห่ - Dali Panxi S Bay (โค้งถนนตัวS) - เดินทางสู่นครคุนหมิง ชมประติมากรรมไก่ทองหยก - ซุปป์ึงถนนคนเดินหนานผิงเจียงหรือถนนจินปี้ลู่	☺☺	☺☺ ชาบู เห็ด	-	JIN HUA HOTEL หรือเทียบเท่า 4 ดาวจีน (เมืองคุนหมิง)
6	คุนหมิง - วัดหยวนทง - KUNMING OLDSTREET - คุนหมิงฉางชู่ - กรุงเทพฯสุวรรณภูมิ	☺☺	☺☺ ขนมจีน ข้าม สะพาน	-	

กำหนดการเดินทาง		ผู้ใหญ่ (พักห้องละ 2-3 ท่าน) (ราคาเด็ก / ผู้ใหญ่ เท่ากัน)	พักเดี่ยวเพิ่ม
เสาร์-พฤหัสบดี	05-10 กันยายน 2569	23,998.-	4,500
พฤหัสบดี-อังคาร	17-22 กันยายน 2569	23,998.-	4,500
จันทร์-เสาร์	21-26 กันยายน 2569	22,998.-	4,500
อาทิตย์-ศุกร์	11-16 ตุลาคม 2569	25,998.-	4,500
อังคาร-อาทิตย์	13-18 ตุลาคม 2569	26,998.-	4,500
พฤหัสบดี-อังคาร	15-20 ตุลาคม 2569	25,998.-	4,500

สอบถามจองโปรแกรมทัวร์นี้
คลิกเลย



รหัสทัวร์ : 2026-8124

จันทร์-เสาร์	19-24 ตุลาคม 2569	24,998.-	4,500
พฤหัสบดี-อังคาร	22-27 ตุลาคม 2569	26,998.-	4,500
จันทร์-เสาร์	26-31 ตุลาคม 2569	23,998.-	4,500

****ราคาเฉพาะคนไทยเท่านั้น / การันตีคณะ**10 ท่านออกเดินทาง (มีหัวหน้าทัวร์)****
ราคาทัวร์ดังกล่าวรวมภาษีน้ำมันที่ปรับขึ้นแล้ว ณ วันที่ 20 เม.ย. 2569 หากราคากาสิโน้ำมันมีการปรับเปลี่ยนทางบริษัทขอสงวนสิทธิ์ในการเรียกเก็บภาษีน้ำมันที่มีการปรับขึ้น

ไม่รวมค่าทิปไกด์ท้องถิ่นและพนักงานขับรถท้องถิ่น **ท่านละ 2,000 บาท / ลูกค่า1ท่าน**
สำหรับค่าทิปหัวหน้าทัวร์ตามความพึงพอใจของท่าน

ไม่มีราคาเด็กเนื่องจากเป็นทัวร์ราคาพิเศษ!!
 ไม่สามารถเลือกที่นั่งบนเครื่องบินได้เนื่องจากเป็นตั๋วกรุ๊ปทัวร์
 พร็อพสปอร์ตไทยไม่มีค่าธรรมเนียมวีซ่า (เฉพาะพาสปอร์ตไทย) เดินทางไป-กลับพร้อมกรุ๊ป

สำหรับผู้เดินทางที่ราบสูง

- เส้นทางมีความเสี่ยงที่จะเกิดอาการAMS(หรือแพ้ที่ราบสูง) เหมาะสำหรับผู้ที่มีสุขภาพแข็งแรง เนื่องจากบางสถานที่อยู่สูงกว่าระดับน้ำทะเลมากกว่า 3xxx เมตร มีออกซิเจนเบาบาง และมีความกดอากาศต่ำ อาจจะทำให้ท่านหายใจลำบาก แนะนำควรเคลื่อนไหวร่างกายแบบช้าๆ ควรใช้อ็อกซิเจนขณะอยู่ที่ราบสูง หากมีอาการปวดหัว คลื่นไส้ หายใจไม่สะดวก ควรรีบแจ้งไกด์ท้องถิ่นหรือหัวหน้าทัวร์โดยด่วน สำหรับท่านที่มีโรคประจำตัวกรุณาปรึกษาแพทย์
- กรณีเกิดค่าใช้จ่ายอื่นต้องทำให้นักกลับก่อนโปรแกรมหรือไม่สามารถร่วมทริปตามที่กำหนดบริษัทขอสงวนสิทธิ์ที่จะไม่คืนเงินค่าทัวร์ สำหรับเส้นทางที่ราบสูง ไกด์ท้องถิ่นแนะนำการใช้น้ำแดงสมุนไพรจีน + อ็อกซิเจน สอนภาษาภาษาได้ไกด์ท้องถิ่น

โปรดทราบ

การซื้อตั๋วภายในประเทศ

- ท่านใดที่ต้องออกตั๋วภายในประเทศ (เครื่องบิน, รถทัวร์, รถไฟ) กรุณาแจ้งเจ้าหน้าที่บริษัททัวร์ให้ทราบและคอนเฟิร์มการเดินทางก่อนทุกครั้ง หากท่านทำการจองตั๋วเครื่อง

หากท่านทำการออกตั๋วก่อนที่จะได้รับการยืนยันตั๋วเครื่องบินและการเดินทางจากบริษัท ทางบริษัทขอสงวนสิทธิ์จะไม่รับผิดชอบในกรณี*

รายละเอียด

วันแรก	กรุงเทพฯสุวรรณภูมิ (KY8370 19.30-23.05) – คุณหมิง
16.00 น.	คณะพร้อมกันที่ สหามบินนานาชาติสุวรรณภูมิ เคาน์เตอร์สายการบินคุณหมิงแอร์ไลน์ เจ้าหน้าที่คอยให้การต้อนรับและอำนวยความสะดวกแต่ทุกท่าน
19.30 น.	ออกเดินทางสู่ นครคุณหมิง โดยเที่ยวบินที่ KY8370
23.05 น.	ถึง สหามบินนางซู่ย นครคุณหมิงมณฑลยูนนาน มีชื่อเสียงอันดังามว่าเป็น "นครไข่มุก" แหล่งเกิดความเขียวชอุ่ม ณ ที่นี้มีภูเขา และแม่น้ำธารสวยสดงดงาม มีวิวทัศนธรรมชาติสวยวิจิตรตระการตา มีภูเขาสูงที่เต็มไปด้วยหิมะตลอดปีในซีกโลกเหนือ มีป่าดึกดำบรรพ์อันหนาที่บ มีหุบเขาอันลึกลับ มีสิ่งมหัศจรรย์มากมาย หลัง ผ่านพิธีการตรวจคนเข้าเมือง และรับสัมภาระเรียบร้อยแล้ว
ที่พัก	JIN HUA HOTEL หรือเทียบเท่าระดับ 4 ดาวจีน

สอบถามจองโปรแกรมทัวร์นี้
คลิกเลย



รหัสทัวร์ : 2026-8124

วันที่สอง เมืองคุนหมิง – นั่งรถไฟความเร็วสูงเดินทางสู่ต้าลี่ – วัดเจ้าแม่กวนอิม – ผ่านชมเจดีย์ 3 องค์ – เดินทางสู่จงเตี้ยน – โด่งแรกแม่ห้าแยงซีเกียง(ผานชม) ช่างแคบเสื่อกระโจน(รวมค่าบันไดเลื่อน) – วัดต้าฝอ “กงล้อมนตราทองคำ” - เมืองโบราณแห่งกรี่ล่า

เช้า บริการอาหารเช้า ณ ห้องอาหารของโรงแรม

จากนั้นนำท่านเดินทางสู่ เมืองต้าลี่ เขตปกครองตนเองทางตะวันตกเฉียงใต้ของจีน ในมณฑลยูนนานตั้งอยู่ระหว่างทะเลสาบเอ๋อไห่กับภูเขาฉางชานที่ระดับ 1,975 เมตร นำท่านเดินทางสู่เมืองต้าลี่โดยนั่งรถไฟความเร็วสูง (ตัวประเภท2) ใช้เวลาเดินทางประมาณ 2 ชั่วโมง อีสระพักผ่อนตามอัธยาศัย ****ทัวร์ไม่รวมค่ารถขนกระเป๋า ในกรณีที่ท่านต้องการใช้บริการ กรุณาแจ้งไกด์ท้องถิ่น**

โปรดทราบ...

โปรแกรมมีนั่งรถไฟความเร็วสูง
กรุณาเตรียมกระเป๋าสัมภาระให้ขนาดพอดี
และสะดวกต่อการขึ้น-ลงรถไฟความเร็วสูง



จากนั้นนำท่านสักการะ วัดเจ้าแม่กวนอิม (วัดเจ้าแม่กวนอิมแปลงกาย) ตามตำนานเล่าว่าแม่กวนอิมได้แปลงกายโดยแบกก้อนหินใหญ่ไว้ข้างหลัง เพื่อขวางทาง ทหารมิให้รุกรานเข้าเมืองได้ ชาวเมืองจึงสร้างวัดแห่งนี้ ขึ้นในราชวงศ์ถัง เป็นวัดที่มีประติมากรรมเยี่ยมยอดแห่งหนึ่งในต้าลี่ จากนั้นนำท่าน ผ่านชมเจดีย์สามองค์ ของเมืองต้าลี่ เป็นแหล่งท่องเที่ยวที่เปรียบเสมือนสัญลักษณ์ของเมืองต้าลี่ก็ว่าได้ เจดีย์สามองค์ตั้งอยู่ภายในวัด ฉงเซิ่งซื่อ ซึ่งในอดีตเป็นวัดหลวงของเจ้าผู้ปกครองเมืองต้าลี่ ถูกสร้างขึ้นในศตวรรษที่ 12 เจดีย์สามองค์ไม่ได้รับความเสียหายในคราวที่เกิดแผ่นดินไหวในปี ค.ศ. 1925



สอบถามจองโปรแกรมทัวร์นี้
คลิกเลย

ภาพประกอบใช้เพื่อการโฆษณาเท่านั้น



รหัสทัวร์ : 2026-8124

กลางวัน

บริการอาหารกลางวัน ณ ภัตตาคาร

จากนั้นเดินทางสู่ เมืองจ๋องเตี้ยน “แซงกรี่ล่า” ซึ่งอยู่ทางทิศตะวันออกเฉียงเหนือของมณฑลยูนนาน ที่ติดต่อกับอาณาเขตหน้าซี ห่างจากนครคุนหมิงถึง 700 กม. มีทัศนียภาพงดงาม จึงได้ชื่อว่า “ดินแดนแห่งความฝัน”

ระหว่างทางชม **โค้งแรกแม่น้ำแยงซีเกียง (ผ่านชม)** น้ำที่ไหลลงมาจากทิเบต เกิดจากแม่น้ำจินซาเจียงที่ไหลลงมาจากชิงไห่และทิเบต ซึ่งเป็นที่ราบสูงไหลลงมากกระทบกับเขาให้หลอ โดยเลี้ยวจากทิศใต้มุ่งสู่ทิศเหนือโค้งถึง 180 องศา และไหลไปรวมกับแม่น้ำอีกสายหนึ่งกลายเป็น “แม่น้ำแยงซีเกียง” แม่น้ำสายสำคัญที่ยาวเป็นอันดับ 3 ของโลก นำชมทัศนียภาพที่สวยงาม ณ **ช่องแคบเสือกระโจน (รวมค่าบันไดเลื่อน)** เป็นช่องหุบเขาเหนือแม่น้ำแยงซี ช่องหุบเขานี้ความยาว 15 กิโลเมตร ตำแหน่งที่ตั้งอยู่ในบริเวณที่แม่น้ำไหลผ่านระหว่างภูเขาหิมะมังกรหยกที่สูง 5,596 เมตร และภูเขาหิมะฮาป่าที่สูง 5,396 เมตร ซึ่งเป็นบริเวณที่น้ำไหลเชี่ยวและอยู่ใต้หน้าผาสูง 2,000 เมตร ตามตำนานกล่าวว่า มีเสือตัวหนึ่งได้หนีการตามล่าจากนายพราน โดยกระโดดข้ามแม่น้ำที่จุดที่แคบที่สุด (กว้าง 25 เมตร)

ควรระวัง...เนื่องจาก เส้นทางนี้เดินทางในพื้นที่ราบสูงมากกว่า 2,500 เมตรจากระดับน้ำทะเล เนื่องจากความดันอากาศและออกซิเจนลดลง อาจเกิดอาการแพ้ที่ราบสูงได้ หากมีอาการควรรีบแจ้งไกด์หรือหัวหน้าทัวร์



นำท่านสู่ **วัดต้าฝอ (Dafo Temple)** ที่แซงกรี่ล่า ประเทศจีน มีจุดเด่นคือ **"กงล้อมนตราทองคำ"** ซึ่งเป็นกงล้อมธรรม ขนาดใหญ่ที่สุดในโลก มีน้ำหนัก 60 ตัน สูง 19 เมตร และจารึกบทสวดมนต์หลายล้านตัวอักษร เชื่อว่าการหมุนกงล้อมันเปรียบเสมือนการสวดมนต์โดยไม่ต้องสวดเอง และเป็นสถานที่ท่องเที่ยวสำคัญของเมืองแซงกรี่ล่า.

สอบถามจองโปรแกรมทัวร์นี้
คลิกเลย

ภาพประกอบใช้เพื่อการโฆษณาเท่านั้น

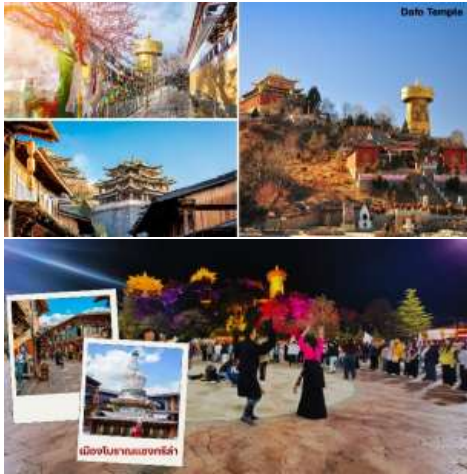


รหัสทัวร์ : 2026-8124

จากนั้นนำท่านชม **เมืองโบราณแชงกรีล่า** เป็นศูนย์รวมของวัฒนธรรมชาวทิเบตลักษณะคล้ายชุมชนเมืองโบราณทิเบตซึ่งเต็มไปด้วยร้านค้าของคนพื้นเมือง และร้านขายสินค้าที่ระลึกมากมาย

วิธีรับมือ *อาการแพ้ความสูง*****

- เดินช้า ๆ มาก อย่านิ่ง
- พักเป็นระยะ
- จิบน้ำบ่อย ๆ
- ใช้ออกซิเจนกระป๋องถ้ารู้สึกไม่ไหว



ค่ำ บริการอาหารค่ำ ณ ภัตตาคาร

ที่พัก GRACE HOTEL หรือเทียบเท่าระดับ 4 ดาวจีน

วันที่สาม วัดชงจ้านหลิน(รวมรถอุทยาน) – เดินทางสู่เมืองลี่เจียง – คาเฟ่ COFFEE YUN DI AN (ไม่รวมค่าเครื่องดื่ม+ค่าถ่ายรูป) – สระมังกรดำ – เมืองโบราณลี่เจียง

เช้า บริการอาหารเช้า ณ ห้องอาหารของโรงแรม

นำท่านชม **วัดลามะ หรือ วัดชงจ้านหลิน (รวมรถอุทยาน บริการรับ-ส่ง จุดจอดรถอุทยานไปส่งยังจุดทางเดินขึ้นวัดลามะ)** สร้างขึ้นในสมัยราชวงศ์ชิง มีพระลามะจำพรรษาอยู่มากกว่า 700 รูป วัดแห่งนี้ห่างจากเมืองจางเตี้ยนไปทางเหนือประมาณ 5 กิโลเมตร มีการสร้างในลักษณะจำลองแบบจากพระราชวังโปตาลา (Potala) ในกรุงลาซา (Lhasa) และนอกจากนี้ยังเป็นวัดนิกายลามะแบบทิเบตที่ใหญ่ที่สุดในมณฑลยูนนานซึ่งมี อายุที่เก่าแก่กว่า 300ปี และในช่วงเทศกาล ชาวทิเบตส่วนใหญ่ ก็จะนิยมการเดินระบำหน้ากากและเป่าแตรงอนซึ่งเป็นการละเล่นที่อยู่ในช่วง เทศกาล สำคัญต่างๆของวัด รวมถึงประเพณีต่างๆ ที่ชาวทิเบตได้อนุรักษ์ไว้ ณ วัดชงชานหลินแห่งนี้

อาการแพ้ความสูง (เจอบ่อย)

• เวียนหัว มีนงง เหนื่อยง่าย
หายใจถี่ ใจเต้นเร็ว
ข้อห้ามหากมีอาการ

- ✗ ริ่ง/เดินเร็ว → จะมินหันที่
- ✗ ดื่มแอลกอฮอล์ก่อนขึ้น

นำท่านเดินทางสู่**ลี่เจียง** เป็นเมืองที่ตั้งอยู่ทางตะวันตกเฉียงเหนือของมณฑลยูนนาน ประเทศจีน ลี่เจียงเป็นเมืองโบราณสวยงามและมีประวัติศาสตร์ยาวนานกว่า 800 ปี จึงได้รับขึ้นทะเบียนเป็นมรดกโลกจากองค์การยูเนสโก (UNESCO) เมื่อปี ค.ศ. 1977 ให้เป็นมรดกโลกทางวัฒนธรรม

สอบถามจองโปรแกรมทัวร์นี้
คลิกเลย



รหัสทัวร์ : 2026-8124



กลางวัน

บริการอาหารกลางวัน ณ ภัตตาคาร

นำท่านสู่ พบกับ **Yun ti yang café** (ไม่รวมค่าเครื่องดื่มและค่าถ่ายรูป) คาเฟ่วิวหลักล้าน ร้านกาแฟในลี่เจียง ที่เห็นวิวภูเขาหิมะมังกรหยกสวยงาม ให้ท่านได้เก็บภาพความประทับใจตามอัธยาศัย



จากนั้นนำท่านเดินทางสู่ **สระมังกรดำ** ชมความงามของอุทยานที่กว้างใหญ่ และน้ำในบึงที่ใสสะอาดมาก

จนสามารถสะท้อนภาพทิวทัศน์ของภูเขาหิมะให้เห็นได้อย่างชัดเจน

จากนั้นนำท่านชม **เมืองโบราณลี่เจียง (Lijiang Old Town) “ลี่เจียงกุ๋เจิง”** โดดเด่นด้วยสถาปัตยกรรม บ้านไม้โบราณ ระบบลำธารและสะพานที่ไหลผ่านทั้งเมืองจนได้ฉายา "เวนิสแห่งตะวันออก" มีประวัติ ยาวนานกว่า 800 ปี เป็นถิ่นฐานของชนเผ่านาคี (Naxi) และเป็นศูนย์กลางการค้าในเส้นทางสายชา-ม้า (Tea-Horse Route) เมืองนี้ได้รับประกาศจากองค์การยูเนสโกให้เป็น “เมืองมรดกโลก” ขึ้นทะเบียนในปี **1997** เนื่องจากคุณค่าทางประวัติศาสตร์ สถาปัตยกรรม และวัฒนธรรม) ท่านจะได้สัมผัสชีวิตความเป็นอยู่ แบบโบราณที่ยังคงหลงเหลือให้ได้พบเห็นในเมืองนี้ภายในเมืองโบราณมีร้านของฝากของที่ระลึกมากมาย และนักท่องเที่ยวนิยมการเช่าชุดพื้นเมือง นักท่องเที่ยวสามารถเช่าชุดนาซีหรือชุดจีนโบราณใส่เดินถ่ายรูปได้

สอบถามจองโปรแกรมทัวร์นี้
คลิกเลย

ภาพประกอบใช้เพื่อการโฆษณาเท่านั้น



รหัสทัวร์ : 2026-8124



ค่า
ที่พัก บริการอาหารค่ำ ณ ภัตตาคาร ลิ้มรสอาหารเมนูพิเศษ...สุกี้ปลาแซลมอน
FENG HUANG HOTEL หรือเทียบเท่า ระดับ 4 ดาวจีน

วันที่สี่ อุทยานภูเขาหิมะมังกรหยก (รวมกระเช้าใหญ่ไป-กลับ) – หุบเขาสีน้ำเงินทะเลสาบไ้สู่ยเหอ (รวมรถ
แบดเจอร์) – ชมการแสดง IMPRESSION LIJIANG – นั่งรถไฟชมวิวกูเขาหิมะมังกรหยกสู่ลี่เจียง -
เดินทางสู่เมืองต้าลี่ – เมืองโบราณต้าลี่

เช้า บริการอาหารเช้า ณ ห้องอาหารของโรงแรม
จากนั้นทุกท่านเดินทางสู่ ภูเขาหิมะมังกรหยก
(รวมกระเช้าใหญ่ไป-กลับ) ตั้งอยู่ทางตะวันตกเฉียง

เหนือของเมืองเก่าลี่เจียง เป็นภูเขาสูงที่ตั้งตระหง่านซึ่งมีหิมะปกคลุมอยู่ตลอดทั้งปี จากนั้นนำท่าน โดยสาร
กระเช้าไฟฟ้า (กระเช้าใหญ่) ขึ้นสู่บริเวณจุดชมวิวกูเขาหิมะมังกรหยกที่ความสูงระดับ 4,506 เมตร ให้
ท่านได้สัมผัสความหนาวเย็นและยิ่งใหญ่ของภูเขาแห่งนี้

ควรระวัง.....เนื่องจาก เส้นทางนี้เดินทางในพื้นที่ราบสูง
มากกว่า 2,500 เมตรจากระดับน้ำทะเล เนื่องจากความดัน
อากาศและออกซิเจนลดลง อาจจะทำให้ท่านมีอาการ
ได้ หากมีอาการกรุณาปรับแรงใจกดหรือหวนนำทัวร์

สอบถามจองโปรแกรมทัวร์นี้
คลิกเลย



รหัสทัวร์ : 2026-8124



****หมายเหตุ หากกระเช้าใหญ่ปิดทำการ เนื่องจากลมแรงหรือซ่อมบำรุง ทางบริษัทจะเปลี่ยนให้นั่งกระเช้า
หุ่ยซานผิง และเที่ยวชมทุ่งหญ้าหุ่ยซานผิง ชมวิวกุเขาหิมะมังกรหยก โดยไม่ต้องแจ้งให้ทราบล่วงหน้า****

จากนั้นนำท่านเที่ยวชม หุบเขาพระจันทร์สีน้ำเงิน “ไป๋ส่วยเหอ” (รวมรถแบดเตอร์) เป็นหุบเขาที่อยู่ทาง
ตะวันออกของกุเขาหิมะมังกรหยก นำท่านชม ธารน้ำขาว หรือน้ำตกไป๋ส่วย ธารน้ำที่เป็นเชิงชั้นหินปูนสีขาว
หลดหลั่นลงมางดงาม ดูจำลองความงดงามของอุทยานธารขาวยกกับห้วงหลงมารวมกัน



จากนั้นนำท่าน ชมโชว์ IMPRESSION LIJIANG ผู้กำกับชื่อก้องโลก จาง อี้โหมว ได้เนรมิตให้กุเขาหิมะ
มังกรหยกเป็นฉากหลังและบริเวณทุ่งหญ้าเป็นเวทีการแสดง ใช้นักแสดงกว่า 600 ชีวิต



สอบถามจองโปรแกรมทัวร์นี้
คลิกเลย

ภาพประกอบใช้เพื่อการโฆษณาเท่านั้น



รหัสทัวร์ : 2026-8124

หมายเหตุ โฉวนี้แสดงที่โรงละครกลางแจ้งหากมีการปิดการแสดงในวันนั้นๆ ไม่ว่าจะด้วยกรณีใดๆ ทำให้เข้าชมไม่ได้ผู้จัดรับผิดชอบเพียงจัดโชว์พื้นเมืองชุดอื่นทดแทน ให้ท่านนั้นหากบัตรได้ถูกใช้ไปแล้วจะไม่มีการคืนค่าบริการใดๆ

กลางวัน

บริการอาหารกลางวัน ณ ภัตตาคาร

พิเศษ!!เปิดประสบการณ์ชมวิวดอกสัณฐานด้วยขบวนรถไฟชมวิวกูเซาหิมะมังกรหยก(Jadedragon snow Mountain) ใช้เวลาในการเดินทางจากอุทยานภูเขาหิมะมังกรหยกสู่เมืองลี่เจียงประมาณ 40 นาที โดยรถไฟสามารถชมวิวจากหน้าต่างกระจกบานใหญ่ให้ท่านได้ชมวิวกูเซาหิมะมังกรหยก กระจกใสท่านสามารถดื่มด่ำกับวิวกูเซาหิมะมังกรหยก



***หมายเหตุ : หากรถไฟชมวิวกูเซาหิมะมังกรหยกปิด ไม่ว่าจะด้วยกรณีใดๆ ทางบริษัทจะเปลี่ยนนำท่านชมอุทยาน

น้ำหยกแทน โดยไม่ต้องแจ้งให้ทราบล่วงหน้า**

จากนั้นนำท่านเดินทางสู่ เมืองต้าหลี่ (ใช้เวลาเดินทางโดยประมาณ 2.30 ชม.โดยรถไฟปรับอากาศ)

จากนั้นนำท่านชม เมืองโบราณแห่งต้าหลี่ สัมผัสบรรยากาศอันสงบเงียบของ เมืองไท่เหอ อันเป็นนครหลวงของอาณาจักรโบราณนานเจ้า เมืองโบราณต้าหลี่ (Dali Old Town) เมืองที่อบอุ่นไปด้วยเสน่ห์ของเมืองหลวงเก่าที่มีอายุยาวนานถึง 1200 ปี ให้ท่านได้อิสระเดินเล่นและช้อปปิ้งตามอัธยาศัย

ค่ำ

บริการอาหารค่ำ ณ ภัตตาคาร

ที่พัก

DALI HOTEL หรือเทียบเท่าระดับ 4 ดาวจีน

วันที่ทำ

ทะเลสาบเอ๋อไห่ – Dali Panxi S Bay (โค้งถนนตัวS) – เดินทางสู่นครคุนหมิง – ชุมประตู่ม้าไก่อทองหยก – ช้อปปิ้งถนนคนเดินหนานผิงเจียหรือถนนจินปี้ลู่

เช้า

บริการอาหารเช้า ณ ห้องอาหารของโรงแรม

นำท่านชม ทะเลสาบเอ๋อไห่ เป็นทะเลสาบน้ำจืดบนที่ราบสูงที่ใหญ่เป็นอันดับ 2 ของจีนรองจากทะเลสาบเตียนฉือในเมืองคุนหมิง อยู่ในระดับความสูง 1,972 เมตรเหนือระดับน้ำทะเล คนไทยเรียกทะเลสาบแห่งนี้ว่า “หนองแส” และเชื่อว่าเป็นจุดเริ่มต้นความเชื่อเรื่อง“พญานาค” ทะเลสาบเอ๋อไห่ ระหว่างทางให้ท่านได้ถ่ายรูปเก็บบรรยากาศทะเลสาบที่ราบสูงเอ๋อไห่ และชมจุดยอดนิยมนักท่องเที่ยวนิยมมาแวะเก็บภาพสวยๆ ของ Dali Panxi S Bay (โค้งถนนตัวS) อิสระถ่ายภาพกิจกรรมปั่นจักรยานและเลือกช้อปปิ้งตามอัธยาศัย

สอบถามจองโปรแกรมทัวร์นี้
คลิกเลย

ภาพประกอบใช้เพื่อการโฆษณาเท่านั้น



รหัสทัวร์ : 2026-8124



กลางวัน

บริการอาหารกลางวัน ณ ภัตตาคารพิเศษ...สนุกให้ดูยูนนาน

หลังอาหารนำท่านเดินทางสู่ นครคุนหมิง (ใช้เวลาเดินทางประมาณ 3.30 ชม โดยรถบัสปรับอากาศ) ระหว่างทางให้ท่านได้พักผ่อนตามอัธยาศัย นำท่านชม **ซุ้มประตูม้าทองและซุ้มประตูไก่มรกต** ซึ่งภาษาจีนเรียกว่าจินหม่าและปี้จี้จึงเอาคำย่อ "จินปี้" มาขนานนามถนนว่าจินปี้ลู่ซึ่งก็คือ "ถนน(ม้า)ทอง(ไก่)มรกต" ซุ้มจินหม่าและซุ้มปี้จี้เริ่มสร้างขึ้นในรัชวงศ์เต๋อราชวงศ์หมิง ถึงปัจจุบันนี้มีประวัติร่วม 400 ปี ลวดลายซุ้มจินหม่าปี้จี้เป็นตราสัญลักษณ์ของนครคุนหมิงมาตลอด ในถนนย่านการค้าแห่งนี้ ตั้งอยู่ตอนกลางของถนนจินปี้ลู่ ซึ่งเป็นถนนที่เก่าแก่ที่สุดของเมืองคุนหมิง เป็นแหล่งเสื้อผ้าแบรนด์เนมทั้งของจีนและต่างประเทศ เครื่องประดับอัญมณีชั้นเยี่ยม ร้านเครื่องดื่ม ร้านอาหารพื้นเมือง และร้านขายของที่ระลึก ฯลฯ จากนั้น นำท่านสู่แลนด์มาร์คคุนหมิง **อิสระช้อปปิ้งถนนคนเดินหนานผิงเจีย หรือถนนจินปี้ลู่** อยู่ในใจกลางเมืองคุนหมิง พลาดไม่ได้กับสินค้าร้าน POP MART ที่เป็นที่นิยมในประเทศจีนและชาวไทยเป็นอย่างมาก ให้ท่านได้ลุ้นตัวการ์ตูนที่ชื่นชอบตามอัธยาศัย



*****อิสระอาหารค่ำเพื่อสะดวกในการช้อปปิ้ง และให้ท่านได้เลือกชิมอาหารพื้นเมืองของยูนนาน*****

ที่พัก

DALI HOTEL หรือเทียบเท่าระดับ 4 ดาวจีน

วันที่ทก

คุนหมิง – วัดหยวนทง – Kunming Old Street – สนามบินคุนหมิงฉางชู่ยี่ – กรุงเทพฯ (สุวรรณภูมิ)
(KY8369 17:05-18:30)

เช้า

บริการอาหารเช้า ณ ห้องอาหารของโรงแรม

นำท่านชม**วัดหยวนทง** เป็นวัดที่ใหญ่และเก่าแก่ที่สุดของมณฑลยูนนาน ภายในวัดตกแต่งร่มรื่นสวยงาม กลาง ลานมีสระน้ำขนาดใหญ่ สร้างมาตั้งแต่สมัยราชวงศ์ถังมีอายุยาวนานประมาณ 1,200 กว่าปี แต่การสร้างวัดแห่งนี้ดูแล้วจะแปลกตากว่าวัดอื่นๆในจีน เพราะปกติแล้วการสร้างวัดของจีนส่วนมากจะต้องสร้างอยู่

สอบถามจองโปรแกรมทัวร์นี้
คลิกเลย

ภาพประกอบใช้เพื่อการโฆษณาเท่านั้น



รหัสทัวร์ : 2026-8124

บนภูเขา มีแต่วัดหยวนทงที่สร้างแปลกที่สุดในจีนคือสร้างวัดต่ำกว่าภูเขา โดยวิหารจะอยู่ต่ำที่สุด เนื่องจากวัดแห่งนี้ไม่ได้สร้างขึ้นเพื่อเป็นวัดโดยตรงแต่เคยเป็นศาลเจ้าแม่กวนอิมมาก่อน ดังนั้นคำว่า "หยวนทง" จึงเป็นชื่อที่ปรากฏในคัมภีร์ของเจ้าแม่กวนอิม



กลางวัน

บริการอาหารกลางวัน ณ ภัตตาคาร พิเศษ..ขนมจีนข้ามสะพาน

จากนั้นนำท่านช้อปปิ้ง **Kunming Old Street** เมืองเก่า ที่อยู่ใจกลางเมือง **Kunming** อาคารไม้สีน้ำตาล ผันเงา กำแพงอาคารคุมโทนสีเดียวกัน **Kunming Old Street** เป็นสถานที่ท่องเที่ยวยอดนิยมที่ผสมผสานเสน่ห์ของสถาปัตยกรรมจีนโบราณเข้ากับบรรยากาศที่คึกคักและทันสมัยได้อย่างลงตัว ลิ้มลองสตรีทฟู้ด: ที่ตลาดจิงซิง (Jingxing Market) ซึ่งตั้งอยู่ในบริเวณใกล้เคียง มีร้านอาหารริมทางราคาไม่แพงมากมายให้เลือกลองชิม ทั้งขนมท้องถิ่นและอาหารขึ้นชื่อ



สมควรแก่เวลานำทุกท่านเดินทางสู่สนามบินคุนหมิงฉางชู่ เพื่อทำการเช็คอินกับสายการบิน

17.05 น.

ออกเดินทางจากคุนหมิง โดยเที่ยวบินที่ **KY8369**

18.30 น.

ถึงสนามบินนานาชาติสุวรรณภูมิโดยสวัสดิภาพและประทับใจ



โปรแกรมและรายละเอียดของการเดินทางอาจมีการเปลี่ยนแปลงได้ ทั้งนี้ขึ้นอยู่กับสภาวะภายนอกที่บริษัทไม่สามารถควบคุมได้ อาทิเช่น ภาวะอากาศ พายุเจ้า รถมติดหนัก เหตุสุดวิสัยต่างๆ ที่ไม่สามารถคาดการณ์ หรือล่วงหน้าโดยทาง บริษัทจะคำนึงถึงผลประโยชน์และความปลอดภัยของผู้ร่วมเดินทางเป็นสำคัญ

สอบถามจองโปรแกรมทัวร์นี้
คลิกเลย

ภาพประกอบใช้เพื่อการโฆษณาเท่านั้น



รหัสทัวร์ : 2026-8124

สำคัญมาก!! พาสปอร์ต(Passport) ควรมีอายุมากกว่า 6 เดือนก่อนเดินทาง
พาสปอร์ตต้องไม่มีรอยขีดเขียน ไม่มีรอยขาด หรือลักษณะบวมจากการโดนน้ำ
บริษัทฯ สงวนสิทธิ์ไม่รับผิดชอบ กรณีที่ท่านส่งหนังสือเดินทางหมดอายุ หรือผิดเล่มมาให้

เด็กอายุต่ำกว่า 18 ปี กรณีไม่ได้เดินทางกับพ่อแม่
ต้องมีหนังสือยินยอมให้ผู้เยาว์เดินทางไปต่างประเทศ ซึ่งออกโดยอำเภอ หรือสำนักงานเขตฯ ที่พ่อแม่มีชื่ออยู่ในทะเบียนบ้านเท่านั้น พร้อมระบุชื่อ-สกุลของญาติที่เดินทางกับเด็ก และวันที่เดินทางไป-กลับ อย่างชัดเจนในเอกสารยินยอม

ข้อควรระวัง

ท่านใดที่ต้องออกตัวภายในประเทศ (เครื่องบิน, รถทัวร์, รถไฟ) กรุณาแจ้งเจ้าหน้าที่บริษัททัวร์ให้ทราบและคอนเฟิร์มการเดินทางก่อนทุกครั้ง หากท่านทำการจองตัวเครื่อง ก่อนที่ท่านจะได้รับการคอนเฟิร์มการเดินทางจากบริษัท **ทางบริษัทจะไม่รับผิดชอบในทุกกรณี**

✔ อัตราค่าบริการรวม

- ค่าตัวเครื่องบินเดินทางไป-กลับ ชั้นประหยัดตามเส้นทาง และสายการบิน รวมถึงค่าภาษีสนามบิน (น้ำหนักโหลดท่านละไม่เกิน 23 กิโลกรัม ท่านละ 1 ใบ / ถังขึ้นเครื่อง 5 กิโลกรัม)
- ค่าที่พักระดับ 4 ดาว ตามมาตรฐานโรงแรมประเทศจีน (ห้องละ 2-3 ท่าน)

ไปทราบ...เรื่องห้องพัก



กรณีพัก 3 ท่านถ้าวันที่เข้าพักโรงแรม **ไม่มีห้อง TRP (3 ท่าน)** อาจจำเป็นต้องแยกพัก 2 ห้อง (มีค่าใช้จ่ายพักเดี่ยวเพิ่ม)
กรณีห้อง TWIN BED (เตียงเดี่ยว 2 เตียง) ซึ่งโรงแรมไม่มีหรือเต็ม ทางบริษัทขอปรับเป็นห้อง DOUBLE BED แทนโดยมีต้องแจ้งให้ทราบล่วงหน้า หรือหากต้องการห้องพักแบบ DOUBLE BED (1 เตียงใหญ่) ซึ่งโรงแรมไม่มีหรือเต็ม ทางบริษัทขอปรับเป็นห้อง TWIN BED แทนโดยมีต้องแจ้งให้ทราบล่วงหน้า
กรณีห้องพักในเมืองที่ระบุไว้ในโปรแกรมมีเทศกาลวันหยุดยาว มีงานประชุมหรืองานแฟร์ต่างๆ บริษัทขอจัดที่พักในเมืองใกล้เคียงแทน

- ค่าพาหนะนำเที่ยวตลอดเส้นทาง
- ค่าอาหารแต่ละมื้อ
- ค่าเข้าชมตามสถานที่ต่างๆ
- ค่าประกันอุบัติเหตุระหว่างการเดินทาง ท่านละ 1 ล้านบาท กรณีรักษาพยาบาล 5 แสนบาท(เงื่อนไขตามกรมธรรม์)

✘ อัตราค่าบริการไม่รวม

- ค่าน้ำหนักกระเป๋าเดินทางที่เกินจากสายการบินกำหนดไว้
- ค่าธรรมเนียมน้ำมัน และภาษีสนามบิน ในกรณีที่สายการบินมีการปรับขึ้นราคา
- ค่าใช้จ่ายส่วนตัว อาทิเช่น ค่าโทรศัพท์, ค่าซักรีด, ค่าอาหาร และเครื่องดื่มนอกเหนือจากในรายการ
- ค่าภาษีมูลค่าเพิ่ม 7% และภาษีหัก ณ ที่จ่าย 3% (กรณีลูกค้าต้องการใบเสร็จรับเงินแบบเต็มรูปแบบ)
- **ค่าสินน้ำใจ(ทิปไกด์)สำหรับมัคคุเทศก์ท้องถิ่น, คนขับรถ ท่านละ 2,000.- บาท/ทริป *สำหรับหัวหน้าทัวร์ขึ้นอยู่กับความพึงพอใจในการบริการ**
- ค่าทิปพนักงานยกกระเป๋าที่โรงแรม (ใบละ 5 หยวน/ครั้ง), ค่าทิปต่าง ๆ หากท่านใช้บริการ
- หากวีซ่ากรุ๊ปยกเลิก ท่านจะต้องทำวีซ่าเดี่ยว ซึ่งจะต้องมีค่าใช้จ่ายเพิ่มเติม
- ค่าดำเนินการคัดกรองตรวจหาเชื้อ RT-PCR หรือ ATK ในกรณีที่ประเทศจีนต้องให้ตรวจ
- ค่าวีซ่าจีนสำหรับชาวต่างชาติ

สอบถามจองโปรแกรมทัวร์นี้
คลิกเลย



รหัสทัวร์ : 2026-8124

การชำระค่าทัวร์

มัดจำท่านละ 10,000.- บาท (ภายใน 2 วันหลังการจองหรือ 48 ชม.)

ชำระส่วนที่เหลือ ก่อนเดินทาง 21 วัน

*กรณียกเลิกการเดินทางน้อยกว่า 30 วันทำการ บริษัทฯ ขอสงวนสิทธิ์ในการคืนค่ามัดจำ หรือหักค่าทัวร์ตามค่าใช้จ่ายที่เกิดขึ้นจริง โดยไม่สามารถขอคืนเงินได้ทุกกรณี

เงื่อนไขการสำรองที่นั่ง

1

กรณียกเลิกการเดินทางน้อยกว่า 30 วันทำการ และช่วงวันหยุดยาว หรือวันหยุดเทศกาลกรุณาแจ้งยกเลิกการเดินทางมากกว่า 45 วัน บริษัทฯ ขอสงวนสิทธิ์ในการคืนค่ามัดจำ หรือ หักค่าใช้จ่ายที่เกิดขึ้นจริง

2

กรณีท่านไม่ผ่านการอนุมัติวีซ่าของประเทศจีน หรือถูกปฏิเสธการเข้าประเทศจีน ด้วยเหตุผลใดก็ตาม บริษัทฯ ขอสงวนสิทธิ์ในการคืนค่าทัวร์ หรือหักค่าใช้จ่ายที่เกิดขึ้นจริง โดยไม่สามารถขอคืนเงินได้ทุกกรณี

3

หากท่านไม่ชำระมัดจำตามที่กำหนด ขออนุญาตยกเลิกการจองให้ลูกค้าท่านอื่น หากท่านชำระไม่ครบตามจำนวน บริษัทฯ ถือว่าท่านยกเลิกการเดินทาง โดยปริยาย เมื่อท่านได้ชำระเงินบางส่วน หรือทั้งหมด บริษัทฯ ถือว่าท่านได้ยอมรับเงื่อนไข และข้อตกลงต่างๆ ตามที่ได้ระบุไว้

4

หากท่านชำระเงินในบางส่วนแล้ว โปรดส่งสำเนาการโอนเงินมาทางอีเมลล์ ให้เซลล์ที่ท่านติดต่อ และส่งรายชื่อผู้จอง โดยผู้เดินทางจะต้องส่งสำเนาหนังสือเดินทาง (Passport) ตัวจริง

5

หากไม่ส่งสำเนาหนังสือเดินทาง (Passport) มาให้ทางบริษัทฯ ขอสงวนสิทธิ์ไม่รับผิดชอบค่าเสียหายอันเกิดจากความผิดพลาดจากการสะกดชื่อ-นามสกุล และอื่นๆ เพื่อใช้ในการจองตั๋วเครื่องบินทั้งสิ้น

เมื่อท่านจองทัวร์ และชำระมัดจำแล้ว

ถือว่าท่านได้ยอมรับในเงื่อนไขตามที่บริษัทฯ กำหนดไว้ข้างต้น

สอบถามจองโปรแกรมทัวร์นี้
คลิกเลย



รหัสทัวร์ : 2026-8124



รายการทัวร์ดังกล่าว



รวมประกันอุบัติเหตุระหว่างเดินทาง ตาม พรบ.ท่องเที่ยว

ท่านสามารถซื้อแผนประกันสุขภาพเพิ่มเติม
ได้ด้วยตนเองหรือติดต่อทางบริษัทประกันภัยที่ท่านไว้วางใจ

ข้อตกลงความคุ้มครอง	ความคุ้มครอง
1. เสียชีวิต สูญเสียอวัยวะ: สายตา หรือ ทุพพลภาพสิ้นเชิง อบ.1 <small>(P.A.1 Loss of Life, Dismemberment, Loss of Sight or Total Permanent Disability)</small>	1,000,000
2. การรักษาพยาบาลต่ออุบัติเหตุแต่ละครั้ง ต่อคน ต่อระยะเวลาเดินทาง ไม่เกินวงเงิน <small>(Medical Expenses due to accident, per each Accident)</small>	500,000
ขยายความคุ้มครองหมวดค่ารักษาพยาบาลจากข้อ 2	
2.1 ผลกระทบจากการก่อการร้าย 30,000 บาท	
2.2 การรักษาพยาบาล จาก การเล่นสกี การดำน้ำแบบ Snorkeling ผู้โดยสารเรือ Speed Boat Banana Boat เจ็ทสกี เรือลากรัม และ Sea Walker ที่อยู่ภายใต้การดูแลและรับผิดชอบของผู้ถือกรมธรรม์ประกันภัย	
2.3 การรักษาพยาบาล จากอาหารเป็นพิษ 100,000 บาท/คน	
2.4 ชดเชยรายได้ในกรณีเข้ารับรักษาพยาบาลจากอุบัติเหตุวันละ 1,000 บาท สูงสุด 30 วัน	
2.5 การส่งศพกลับภูมิลำเนากรณีเสียชีวิตจากอุบัติเหตุ สูงสุด 100,000 บาท/คน	
2.6 ค่าเคลื่อนย้ายเพื่อการรักษา กรณีเกิดอุบัติเหตุ ไม่เกิน 100,000 บาท/คน	
เงื่อนไขความคุ้มครอง	
1. ความคุ้มครองและผลประโยชน์จำกัดความรับผิดชอบต่อการสูญเสียจากอุบัติเหตุแต่ละครั้งสูงสุด 100,000,000 บาท ภายใต้กรมธรรม์มาตรฐานสำหรับธุรกิจนำเที่ยว	
2. ผู้ถือกรมธรรม์ต้องแจ้งรายละเอียดการเดินทาง จำนวน รายชื่อ วันที่เดินทาง ของนักท่องเที่ยว ให้บริษัทฯ ทราบก่อนการเดินทาง	
3. อายุผู้เอาประกันภัย : ไม่จำกัด	
ข้อยกเว้น	
1. การเดินทางไปหรือผ่านในประเทศต่อไปนี้ ออสเตรเลีย, อาเซอร์ไบจาน, คิวบา, อิหร่าน, อิรัก, สาธารณรัฐคีร์กีซ, เลบานอน, ลิเบีย, สาธารณรัฐนิการากัว, เกาหลี(เหนือ), ปากีสถาน, ซิเรีย, ติมอร์, ไซปรัส, เติร์กเมนิสถาน, ปาเลสไตน์, อุซเบกิสถาน, อิหร่าน, ซูดาน, บรูไน, รัสเซีย, โซมาเลีย, เวียดนาม, เยเมน, แองโกลา, แอลจีเรีย และเซเชลล์	
2. ข้อยกเว้นเป็นไปตามกรมธรรม์ประกันอุบัติเหตุเดินทางสำหรับธุรกิจนำเที่ยวและมัลติทริปส์ (แบบพิเศษ)	

สอบถามจองโปรแกรมทัวร์นี้
คลิกเลย



รหัสทัวร์ : 2026-8124

ข่าวกรมการท่องเที่ยว
21 พฤศจิกายน 2567

ข้อควรรู้ ก่อนเดินทางไปที่ราบสูงในจีน

ศึกษาเส้นทาง - สภาพอากาศล่วงหน้า

- เนื่องจากเป็นพื้นที่อยู่สูงกว่าระดับน้ำทะเลมาก จึงมีความเสี่ยงต่อภาวะแพ้ที่สูง เกิดอาการเวียนศีรษะและเมารถ
- วางแผนการเดินทางและเตรียมเครื่องแต่งกายให้เหมาะสมกับสภาพอากาศ

ตรวจสอบสุขภาพก่อนและระหว่างการเดินทาง

- ประเมินความเสี่ยงสุขภาพของตนเองตลอดเวลา
- ผู้มีโรคประจำตัว ควรพบแพทย์เพื่อประเมินสุขภาพและความพร้อมของร่างกายก่อนเดินทาง และเตรียมยาสำหรับโรคประจำตัว

ทำประกันการเดินทาง/ประกันสุขภาพ

- ครอบคลุมการรักษาพยาบาลในต่างประเทศและการช่วยเหลือผู้ป่วยในภาวะฉุกเฉิน

กรณีเกิดเหตุฉุกเฉินและต้องการขอรับความช่วยเหลือ กรุณาติดต่อ

- สถานเอกอัครราชทูต ณ กรุงปักกิ่ง (+86) 157 2731 2531
- สถานกงสุลใหญ่ ณ นครคุมหมิง (+86) 155 8700 3732
- สถานกงสุลใหญ่ ณ นครซีอาน (+86) 182 0292 1281
- สถานกงสุลใหญ่ ณ นครเฉิงตู (+86) 157 0842 8656

สอบถามจองโปรแกรมทัวร์นี้
คลิกเลย



รหัสทัวร์ : 2026-8124

เงื่อนไขการยกเลิกการเดินทาง

กรณีลูกค้าเลื่อนการเดินทาง หรือ ยกเลิกการเดินทาง

ตามเงื่อนไขของรายการทัวร์ นักท่องเที่ยวต้องแจ้งการยกเลิกหรือเลื่อนการเดินทาง เพื่อลงนามยืนยันการยกเลิกเดินทางเป็นลายลักษณ์อักษรเท่านั้น

แจ้งยกเลิกก่อนเดินทาง

30 วัน

กรณียกเลิกการเดินทางน้อยกว่า 30 วันทำการ และช่วงวันหยุดยาว บริษัทฯ ขอสงวนสิทธิ์ใน **คืนค่ามัดจำทัวร์ หรือ ค่าใช้จ่ายที่เกิดขึ้นจริง** อาทิเช่น ค่ามัดจำที่นั่งสายการบิน

แจ้งยกเลิกก่อนเดินทาง

15-29 วัน

กรณียกเลิกการเดินทางน้อยกว่า 15-29 วันทำการ หรือช่วงวันหยุดยาว **เก็บค่าใช้จ่าย 50% ของค่าทัวร์ หรือ ค่าใช้จ่ายที่เกิดขึ้นจริง** หรือหากมีค่าใช้จ่ายที่มากกว่าค่ามัดจำ ขอสงวนสิทธิ์ในการเรียกเก็บเพิ่มเติม

แจ้งยกเลิกก่อนเดินทาง

0-14 วัน

กรณียกเลิกการเดินทางน้อยกว่า 0-14 วันทำการ หรือช่วงวันหยุดยาว **เก็บค่าใช้จ่าย 100 % ของค่าทัวร์**

ในวันเดินทาง หากท่านไม่ประสงค์เดินทางหรือไม่สามารถเดินทาง พร้อมกับคณะได้ ขอสงวนสิทธิ์ในการไม่คืนค่าทัวร์ทุกกรณี

สอบถามจองโปรแกรมทัวร์นี้
คลิกเลย



รหัสทัวร์ : 2026-8124

หมายเหตุ



- กรณีผู้ร่วมคณะยินดีที่จะเดินทางน้อยกว่า 15 ท่าน ทางบริษัทฯ ขอสงวนสิทธิ์ ไม่มีหัวหน้าทัวร์ (มีไกด์ท้องถิ่นตลอดการเดินทาง)
- กรณีเจ้าหน้าที่ตรวจคนเข้าเมืองของประเทศนั้น ๆ ปฏิเสธการเข้า-ออก ด้วยเหตุผลใดก็ตาม ถือเป็นเหตุผลซึ่งอยู่นอกเหนืออำนาจ และความรับผิดชอบ ทางบริษัทฯ ขอสงวนสิทธิ์ที่จะไม่คืนเงินทั้งหมด
- กรณีท่านเดินทางช่วงเทศกาลต้องมีการยืนยันที่นั่งกับทางสายการบิน และทางโรงแรม โดยการผ่านตัวแทนทั้งใน และต่างประเทศ รวมถึงเที่ยวบินพิเศษ และเที่ยวบินเหมาลำ ทางบริษัทฯ ขอสงวนสิทธิ์ในการไม่คืนเงินทั้งหมด
- บริษัทฯ ขอสงวนสิทธิ์ที่จะไม่รับผิดชอบค่าใช้จ่ายใดๆ ในกรณีที่เกิดเหตุสุดวิสัยที่บริษัทฯ ไม่สามารถควบคุมได้ เช่น การยกเลิกเที่ยวบิน การเปลี่ยนตารางเวลาบิน หรือความล่าช้าของสายการบิน, อุบัติเหตุ, ภัยธรรมชาติ, การนัดหยุดงาน, การก่อกองจลาจล หรือสิ่งของสูญหายตามสถานที่ต่าง ๆ
- บริษัทฯ ขอสงวนสิทธิ์ที่จะเปลี่ยนแปลงราคา โดยไม่ต้องแจ้งให้ทราบล่วงหน้า ในกรณีที่มีการขึ้นลงของเงินตราต่างประเทศ และจากการปรับขึ้นค่าน้ำมันของสายการบิน
- บริษัทฯ ขอสงวนสิทธิ์ในการเปลี่ยนแปลงรายการท่องเที่ยวได้ตามความเหมาะสม ทั้งนี้จะยึดถือผลประโยชน์ของคณะผู้เดินทางเป็นสำคัญ โดยบริษัทฯ ยังคงรักษามาตรฐานการบริการไว้คงเดิม
- บริษัทฯ ขอสงวนสิทธิ์ เมื่อท่านเดินทางไปพร้อมคณะแล้วท่านงดใช้บริการใด หรือไม่เดินทางพร้อมคณะ ถือว่าท่านสละสิทธิ์ ซึ่งไม่สามารถเรียกร้องค่าบริการ และไม่สามารถขอเงินคืนได้ ไม่ว่ากรณีใดๆ ทั้งสิ้น ในกรณีที่ผู้ร่วมเดินทางไม่ครบตามจำนวน ทางบริษัทฯ ขอสงวนสิทธิ์เลื่อนการเดินทาง



แจ้งเพื่อทราบ

กรณีที่ลูกค้าจองทัวร์ และชำระมัดจำแล้ว ถือว่าท่านได้ยอมรับในเงื่อนไขตามที่บริษัทกำหนดไว้ข้างต้น

สอบถามจองโปรแกรมทัวร์นี้
คลิกเลย