



**รหัสทัวร์ : 2026-8175**

## คุณหมิง เที่ยว 3 เมือง

คุณหมิง ต้าลี่ ลี่เจียง แชงกรี่ล่า ภูเขาหิมะมังกรหยก 6 วัน 5 คืน

นั่งรถไฟความเร็วสูงคุณหมิง-ต้าลี่ 1 เที่ยว

นั่งกระเช้าใหญ่(ภูเขาหิมะมังกรหยก)

กาแฟสุดฮิต COFFEE YUN DI AN ชมวิวสวยอลังการ

**\*\*\* ทัวร์ไม่ลงร้านช้อปปิ้ง \*\*\***

อาหารครบทุกมื้อ...พิเศษ..ขนมจีนข้ามสะพาน ชาบูปลาแซลมอน, สุกี้เห็ดยูนนาน



**ฮาลาล HALAL**

# คุณหมิง

## เที่ยว 3 เมือง

คุณหมิง ต้าลี่ ลี่เจียง แชงกรี่ล่า  
ภูเขาหิมะมังกรหยก  
6 วัน 5 คืน

เดินทาง **15-20** ตุลาคม 2569

ราคาเพียง **28,998.-**

昆明航空 KUNMING AIRLINES  
BCKMG001-KY

- ✂️ อาหาร 13 มื้อ
- 🧳 บ้านนักกระเป๋า 23 Kg
- 🚗 ประกันการเดินทาง
- 🍽️ อาหารฮาลาลทุกมื้อ (ยกเว้นมื้อในอุทยานภูเขาหิมะมังกรหยก)
- 🏨 โรงแรม 4-5 ดาว ★★★★★
- 🏠 มีห้องละหนวดให้คืนสุดท้าย ในคุณหมิง
- 👤 มีกรุ๊ปเดียวเท่านั้น

**ไฮไลท์...เที่ยวครบทุกวัน**

- 📍 เมืองโผน่วภูเขาหิมะมังกรหยกสุดยิ่งใหญ่
- 📍 อุทยานภูเขาหิมะมังกรหยก
- 📍 เมืองโบราณแชงกรีล่า
- 📍 เมืองโบราณต้าลี่
- 📍 กองถ้ำโบราณถ้ำก้อ
- 📍 บ่อน้ำร้อนโบราณ 800 ปี
- 📍 กาแฟ COFFEE YUN DI AN
- 📍 เขื่อนเขื่อนต้าลี่
- 📍 เมืองโบราณลี่เจียง
- 📍 บ่อน้ำร้อนเสี่ยวโถง

**อาหารพิเศษ**

- 🍽️ ชาบูแซลมอน
- 🍽️ ชาบูเห็ด
- 🍽️ ขนมจีนข้ามสะพาน

**HALAL**

สอบถามจองโปรแกรมทัวร์นี้  
คลิกเลย

\*\*\*ภาพประกอบใช้เพื่อการโฆษณาเท่านั้น\*\*\*



## รหัสทัวร์ : 2026-8175

FLIGHT NO.	ROUTING	TIME	AIRLINES
KY8370	BKK - KMG	19.30-23.05	Kunming Airline
KY8369	KMG - BKK	17.05-18.30	Kunming Airline

น้ำหนักสัมภาระโหลดใต้ท้องเครื่องไม่เกิน 23 Kg. // สัมภาระถือขึ้นเครื่อง (Carry on) ไม่เกิน 5 Kg.

วันที่	รายการ	อาหาร			โรงแรม
		B	L	D	
1	เวลา 16.00 น. กรุงเทพฯสุวรรณภูมิ สนามบินคุนหมิงฉางชู่ - เข้าที่พัก	-	-	-	Hui Shang Hotel หรือเทียบเท่า 4 ดาวจีน (เมืองคุนหมิง)
2	เมืองคุนหมิง - <b>นั่งรถไฟความเร็วสูงเดินทางสู่ต้าลี่</b> - มัสยิดโบราณอายุ 800 ปี เมืองต้าลี่ - ผ่านชมเจดีย์วงค์ - เดินทางสู่จางเตี้ยน - โกงแรกแม่น้ำแยงซีเกียง ( <b>ผ่านชม</b> ) - ช่องแคบเสื่อกระโจน ( <b>รวมค่าบันไดเลื่อน</b> ) - <b>ชมมงล้อมหันตราทองคำ</b> - เมืองโบราณชางกรีล่า	☺☺	☺☺	☺☺	Hawthorn by Wyndham HOTEL หรือเทียบเท่า 4 ดาวจีน (เมืองชางกรีล่า)
3	พระราชวังไปตาลาน้อย ( <b>รวมรถอุทยาน</b> ) - เดินทางสู่เมืองลี่เจียง - คาเฟ่ COFFEE YUN DI AN ( <b>ไม่รวมค่าเครื่องดื่ม+ค่าถ่ายรูป</b> ) - สระมังกรดำ - เมืองโบราณลี่เจียง	☺☺	☺☺	☺☺ ชาบู แซลมอน	FENG HUANG HOTEL หรือเทียบเท่า 4 ดาวจีน (เมืองลี่เจียง)
4	อุทยานภูเขาหิมะมังกรหยก ( <b>รวมกระเช้าใหญ่ไป-กลับ</b> ) - ทุบเขาสีน้ำเงินทะเลสาบไป๋ส่วยเหอ ( <b>รวมรถแบดเตอร์</b> ) ชมการแสดง IMPRESSION LIJIANG - นั่งรถไฟชมวิวกูภูเขาหิมะมังกรหยกสู่ลี่เจียง - เดินทางสู่เมืองต้าลี่ - เมืองโบราณต้าลี่	☺☺	☺☺	☺☺	Mei Rui HOTEL หรือเทียบเท่า 4 ดาวจีน(เมืองต้าลี่)
5	ทะเลสาบเอ๋อไห่ - Dali Panxi S Bay (โค้งถนนตัวS) - เดินทางสู่นครคุนหมิงเมืองโบราณกวนตุ๋	☺☺	☺☺ ชาบู เห็ด	☺☺	KUNMING XIN SHENG DA HOTEL หรือเทียบเท่า 5 ดาวจีน (เมืองคุนหมิง)
6	คุนหมิง - มัสยิดคุนหมิง - KUNMING OLDSTREET - ชุมประตุม้าโก่ทองหยก - ช้อปปิ้งถนนคนเดินหนานผิงเจียหรือถนนจินปี้ลู - คุนหมิงฉางชู่ - กรุงเทพฯสุวรรณภูมิ	☺☺	☺☺ ขนมจีน ข้าม สะพาน	-	

กำหนดการเดินทาง		ผู้ใหญ่ (พักห้องละ 2-3 ท่าน) (ราคาเด็ก / ผู้ใหญ่ เท่ากัน)	พักเดี่ยวเพิ่ม
พฤหัสบดี-อังคาร	15-20 ตุลาคม 2569	28,998.-	5,500

\*\*ราคาเฉพาะคนไทยเท่านั้น / การันตีคณะ\*\*10 ท่านออกเดินทาง (มีหัวหน้าทัวร์)\*\*

ราคาทัวร์ดังกล่าวรวมภาษีน้ำมันที่ปรับขึ้นแล้ว ณ วันที่ 20 เม.ย 2569 หากราคากาสิโน้ำมันมีการปรับเปลี่ยนทางบริษัทขอสงวนสิทธิ์ในการเรียกเก็บภาษีน้ำมันที่มีการปรับขึ้น

สอบถามจองโปรแกรมทัวร์นี้  
คลิกเลย



## รหัสทัวร์ : 2026-8175

**ไม่รวมค่าทิปไกด์ท้องถิ่นและพนักงานขับรถท้องถิ่น ท่านละ 2,000 บาท /ลูกค้ำท่าน**  
**สำหรับค่าทิปหัวหน้าทัวร์ตามความพึงพอใจของท่าน**

ไม่มีราคาเด็กเนื่องจากเป็นทัวร์ราคาพิเศษ!!  
 ไม่สามารถเลือกที่นั่งบนเครื่องบินได้เนื่องจากเป็นทัวร์กรุ๊ปทัวร์  
 พร็อพสปอร์ตไทยไม่มีค่าธรรมเนียมวีซ่า (เฉพาะพาสปอร์ตไทย) เดินทางไป-กลับพร้อมกรุ๊ป

**สำหรับผู้เดินทางที่ราบสูง**

- เส้นทางนี้มีความเสี่ยงที่จะเกิดอาการAMS(หรือแพ้ที่ราบสูง) เหมาะสำหรับผู้ที่มีสุขภาพแข็งแรง เนื่องจากบางสถานที่อยู่สูงกวาระดับน้ำทะเลมากกว่า 3xxx เมตร มีออกซิเจนเบาบาง และมีความกดอากาศต่ำ อาจจะทำให้ท่านหายใจลำบาก และนำควรเคลื่อนไหวร่างกายแบบช้าๆ ควรใช้ออกซิเจนขณะอยู่ที่ราบสูง หากมีอาการปวดหัว คลื่นไส้ หายใจไม่สะดวก ควรรีบแจ้งไกด์ท้องถิ่นหรือหัวหน้าทัวร์โดยด่วน **สำหรับท่านที่มีโรคประจำตัวกรุณาปรึกษาแพทย์**
- กรณีเกิดค่าใช้จ่ายอื่นต้องทำให้ท่านกลับก่อนโปรแกรมหรือไม่สามารถร่วมทริปตามที่กำหนดบริษัทฯขอสงวนสิทธิ์ที่จะไม่คืนเงินค่าทัวร์ สำหรับเส้นทางที่ราบสูง ไกด์ท้องถิ่นและพนักงานขับรถท้องถิ่น (เฉพาะพาสปอร์ตไทย) + อ็อกซิเจน สอนภาษาท้องถิ่นได้ที่ไกด์ท้องถิ่น

**โปรดทราบ**

**การซื้อตั๋วภายในประเทศ**

- ท่านใดที่ต้องออกตัวภายในประเทศ (เครื่องบิน,รถทัวร์,รถไฟ) กรุณาแจ้งเจ้าหน้าที่บริษัททัวร์ให้ทราบและคอนเฟิร์มการเดินทางก่อนทุกครั้ง หากท่านทำการจองตั๋วเครื่อง
- \*หากท่านทำการออกตัวก่อนก็จะได้รับการยืนยันตั๋วเครื่องบินและการเดินทางจากบริษัท ทางบริษัทสงวนสิทธิ์จะไม่รับผิดชอบในกรณี\*\***

### รายละเอียด

**วันแรก**                    กรุงเทพฯ สุวรรณภูมิ (KY8370 19.30-23.05) – คุณหมิง

16.00 น.                    คณะพร้อมกันที่ สยามมินานาชาตีสวรรณภูมิ **เคาน์เตอร์สายการบินคุณหมิงแอร์ไลน์** เจ้าหน้าที่คอยให้การต้อนรับและอำนวยความสะดวกแต่ทุกท่าน

19.30 น.                    ออกเดินทางสู่ **นครคุณหมิง** โดยเที่ยวบินที่ **KY8370**

23.05 น.                    ถึง**สยามมินางชู่ย นครคุณหมิงมณฑลยูนนาน** มีชื่อเสียงอันดีงามว่าเป็น "นครใบไม้ผลิ" แหล่งเกิดความเชี่ยวชาญ ณ ที่มีภูเขา และแม่น้ำลำธารสวยสดงดงาม มีวิถีวัฒนธรรมชาติสหายวิจิตรการตา มีภูเขาสูงที่เต็มไปด้วยหิมะตลอดปีในซีกโลกเหนือ มีป่าดึกดำบรรพ์อันหนาที่บ มีหุบเขาน้ำลึกกลับ มีสิ่งมหัศจรรย์มากมาย หลัง ผ่านพิธีการตรวจคนเข้าเมือง และรับสัมภาระเรียบร้อย

**ที่พัก**                    HUI SHANG HOTEL หรือเทียบเท่าระดับ 4 ดาวจีน

**วันที่สอง**                    เมืองคุณหมิง - นั่งรถไฟความเร็วสูงเดินทางสู่ต้าลี่ – มัสยิดโบราณอายุ 800 ปี - ผ่านชมเจดีย์ทองค้ำ  
 - เดินทางสู่จิ่งเตี้ยน - ไค้งแรกแม่น้ำแยงซีเกียง(ผ่านชม) - ช่องแคบเสือกระโจน (รวมค่าบันไดเลื่อน)  
 - ชมมงล้อมนตราทองคำ” - เมืองโบราณแห่งกรี่ล่า

**เช้า**                    บริการอาหารเช้า ณ ห้องอาหารของโรงแรม

จากนั้นนำท่านเดินทางสู่ **เมืองต้าหลี่** เขตปกครองตนเองทางตะวันตกเฉียงใต้ของจีน ในมณฑลยูนนานตั้งอยู่ระหว่างทะเลสาบเอ๋อไห่กับภูเขาฉางชานที่ระดับ 1,975เมตร นำท่านเดินทางสู่เมืองต้าลี่โดยนั่งรถไฟความเร็วสูง (ตัวประเภท2) ใช้เวลาเดินทางประมาณ 2 ชั่วโมง อีสระพักผ่อนตามอริยาศัย **\*\*ทัวร์ไม่รวมค่ารถขนกระเป๋า ในกรณีที่ท่านต้องการใช้บริการ กรุณาแจ้งไกด์ท้องถิ่น**

**สอบถามจองโปรแกรมทัวร์นี้**  
**คลิกเลย**



รหัสทัวร์ : 2026-8175

## โปรแกราบ...

โปรแกรมมีนั่งรถไฟความเร็วสูง  
กรุณาเตรียมกระเป๋าสัมภาระให้ขนาดพอดี  
และสะดวกต่อการขึ้น-ลงรถไฟความเร็วสูง



จากนั้นนำท่านชมมัสยิดโบราณอายุ 800 ปี มัสยิดโบราณในเมืองต้าหลี่ที่เก่าแก่ที่สุดและมักถูกกล่าวถึงว่ามีอายุย้อนไปถึงสมัย ราชวงศ์หยวน (ช่วงปี ค.ศ.1271-1368) ซึ่งรวมแล้วมีอายุประมาณ 700-800 ปี สถาปัตยกรรมอาคารส่วนใหญ่มีก่อสร้างด้วยไม้ มีหลังคาแบบจีนดั้งเดิม (Xieshan-style) แต่ประดับด้วยลวดลายอาหรับและลายดอกไม้ที่งดงาม เคยผ่านช่วงเวลาที่ถูกเปลี่ยนเป็นศาลเจ้าและศาลตัดสินคดีในสมัยราชวงศ์ชิง ก่อนจะได้รับบูรณะและคืนสถานะเป็นมัสยิดในภายหลัง

จากนั้นเยี่ยมชม ชุมชนมุสลิมต้าหลี่ อาหารมุสลิมท้องถิ่นอร่อยหลากหลาย ให้ท่านได้สัมผัสกับความความแปลกกษณ์วัฒนธรรมมุสลิมฮาลาลของเมืองนี้ที่โดดเด่นไม่เหมือนที่ใดในโลก ซึ่งเป็นชุมชนเก่าแก่มาดั้งตั้งสมัยราชวงศ์ชิง เป็นศูนย์กลางทางการเมือง เศรษฐกิจและวัฒนธรรมของยูนนานมากกว่า 500 ปี



สอบถามจองโปรแกรมทัวร์นี้  
คลิกเลย



## รหัสทัวร์ : 2026-8175

### กลางวัน

#### บริการอาหารกลางวัน อาหารศาลาท้องถิ่น

จากนั้นเดินทางสู่ **เมืองเจดียง “แซงกริลล่า”** ซึ่งอยู่ทางทิศตะวันออกเฉียงเหนือของมณฑลยูนนาน ที่ติดต่อกับอาณาเขตหน้าซี ห่างจากนครคุนหมิงถึง 700 กม. มีทัศนียภาพงดงาม จึงได้ชื่อว่า **“ดินแดนแห่งความฝัน”** ระหว่างทางชม **โค้งแรกแม่น้ำแยงซีเกียง (ผ่านชม)** น้ำที่ไหลลงมาจากทิเบต เกิดจากแม่น้ำจินซาเจียงที่ไหลลงมาจากชิงไห่และทิเบต ซึ่งเป็นที่ราบสูงไหลลงมาระทบกับเขาไห่หลอ โดยเลี้ยวจากทิศใต้มุ่งสู่ทิศเหนือตีโค้งถึง 180 องศา และไหลไปรวมกับแม่น้ำอีกสายหนึ่งกลายเป็น “แม่น้ำแยงซีเกียง” แม่น้ำสายสำคัญที่ยาวเป็นอันดับ 3 ของโลก ทัศนียภาพที่สวยงาม ณ **ช่องแคบเสื่อกระโจน (รวมค่าบันไดเลื่อน)** เป็นช่องหุบเขาเหนือแม่น้ำแยงซี ช่องหุบเขานี้ความยาว 15 กิโลเมตร ตำแหน่งที่ตั้งอยู่ในบริเวณที่แม่น้ำไหลผ่านระหว่างภูเขาหิมะมังกรหยกที่สูง 5,596 เมตร และภูเขาหิมะฮ่าป้าที่สูง 5,396 เมตร ซึ่งเป็นบริเวณที่น้ำไหลเชี่ยวและอยู่ใต้หน้าผาสูง 2,000 เมตร ตามตำนานกล่าวว่า มีเสือตัวหนึ่งได้หนีการตามล่าจากนายพราน โดยกระโดดข้ามแม่น้ำที่จุดที่แคบที่สุด (กว้าง 25 เมตร)

ควรระวัง...เนื่องจาก เส้นทางนี้เดิมทางใบพื้นที่ราบสูงมากกว่า 2,500 เมตรจากระดับน้ำทะเล เนื่องจากความดันอากาศและออกซิเจนลดลง อาจเกิดอาการแพ้ที่ราบสูงได้ หากมีอาการควรรีบแจ้งไกด์หรือหัวหน้าทัวร์



นำท่านสู่แซงกริลล่า ประเทศจีน มีจุดเด่นคือ **“งล้อมนตราทองคำ”** ซึ่งเป็น งล้อมธรรมชาติขนาดใหญ่ที่สุดในโลก มีน้ำหนัก 60 ตัน สูง 19 เมตร และจารึกบทสวดมนต์หลายล้านตัวอักษรเชื่อว่าการหมุนงล้อมนี้เปรียบเสมือนการสวดมนต์โดยไม่ต้องสวดเอง และเป็นสถานที่ท่องเที่ยวสำคัญของเมืองแซงกริลล่า.

จากนั้นนำท่านชม **เมืองโบราณแซงกริลล่า** เป็นศูนย์รวมของวัฒนธรรมชาวทิเบตลักษณะคล้ายชุมชนเมืองโบราณทิเบตซึ่งเต็มไปด้วยร้านค้าของคนพื้นเมือง และร้านขายสินค้าที่ระลึกมากมาย

#### วิธีรับมือ \*\*\*อาการแพ้ความสูง\*\*\*

- เดินช้า ๆ มาก อย่านับ
- พักเป็นระยะ
- จิบน้ำบ่อย ๆ
- ใช้ออกซิเจนกระป๋องถ้ารู้สึกไม่ไหว

สอบถามจองโปรแกรมทัวร์นี้  
คลิกเลย

\*\*\*ภาพประกอบใช้เพื่อการโฆษณาเท่านั้น\*\*\*

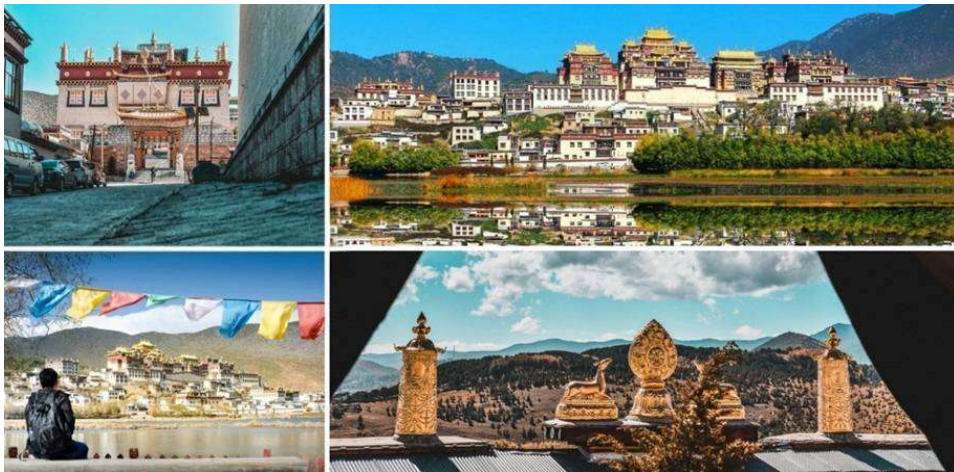


## รหัสทัวร์ : 2026-8175



ค่า	บริการอาหารเช้า อาหารศาลาท้องถิ่น
ที่พัก	HAWTHORN By WYNDHAM HOTEL หรือเทียบเท่าระดับ 4 ดาวจีน
วันที่สาม	พระราชวังโปตาลาน้อย (รวมรถอุทยาน) – เดินทางสู่เมืองลี่เจียง – คาเฟ่ COFFEE YUN DI AN (ไม่รวมค่าเครื่องดื่ม+ค่าถ่ายรูป) – สระมิงกริดา – เมืองโบราณลี่เจียง
เช้า	บริการอาหารเช้า ณ ห้องอาหารของโรงแรม นำท่านชม พระราชวังโปตาลาน้อย (รวมรถอุทยาน บริการรับ-ส่ง จุดจอดรถอุทยานไปส่งยังจุดทางเดินขึ้น) สร้างขึ้นในสมัยราชวงศ์ชิง มีการสร้างในลักษณะจำลองแบบจากพระราชวังโปตาลา (Potala) ในกรุงลาซา (Lhasa) และนอกจากนี้ยังเป็นโปตาลาน้อยนิกายลามะแบบธิเบตที่ใหญ่ที่สุดในมณฑลยูนนานซึ่งมีอายุที่เก่าแก่กว่า 300ปี

**อาการแพ้ความสูง (เจอบ่อย)**  
 • เวียนหัว มึน ง่วง เหนื่อยง่าย  
 หายใจถี่ ใจเต้นเร็ว  
**ข้อห้ามหากมีอาการ**  
 ✗ วิ่ง/เดินเร็ว → จะมึนทันที  
 ✗ ดื่มแอลกอฮอล์ก่อนขึ้น



นำท่านเดินทางสู่ลี่เจียง เป็นเมืองที่ตั้งอยู่ทางตะวันตกเฉียงเหนือของมณฑลยูนนาน ประเทศจีน ลี่เจียงเป็นเมืองโบราณสวยงามและมีประวัติศาสตร์ยาวนานกว่า 800 ปี จึงได้รับขึ้นทะเบียนเป็นมรดกโลกจากองค์การยูเนสโก (UNESCO) เมื่อปี ค.ศ. 1977 ให้เป็นมรดกโลกทางวัฒนธรรม

สอบถามจองโปรแกรมทัวร์นี้  
คลิกเลย



## รหัสทัวร์ : 2026-8175

กลางวัน

บริการอาหารกลางวัน อาหารศาลาลท้องถิ่น

นำท่านสู่ พบกับ **Yun ti yang café** (ไม่รวมค่าเครื่องดื่มและค่าถ่ายรูป) คาเฟ่วิวหลักล้าน ร้านกาแฟในลี่เจียง ที่เห็นวิวภูเขาหิมะมังกรหยกสวยงาม ให้ท่านได้เก็บภาพความประทับใจตามอัธยาศัย



จากนั้นนำท่านเดินทางสู่ **สระมังกรดำ** ชมความงามของอุทยานที่กว้างใหญ่ และน้ำในบึงที่ใสสะอาดมากจนสามารถสะท้อนภาพทิวทัศน์ของภูเขาหิมะให้เห็นได้อย่างชัดเจน

จากนั้นนำท่านชม **เมืองโบราณลี่เจียง (Lijiang Old Town) “ลี่เจียงกุ๋เจิง”** โดดเด่นด้วยสถาปัตยกรรมบ้านไม้โบราณ ระบบลำธารและสะพานที่ไหลผ่านทั่วเมืองจนได้ฉายา “เวนิสแห่งตะวันออก” มีประวัติยาวนานกว่า 800 ปี เป็นถิ่นฐานของชนเผ่า纳西 (Naxi) และเป็นศูนย์กลางการค้าในเส้นทางสายชา-ม้า (Tea-Horse Route) เมืองนี้ได้รับประกาศจากองค์การยูเนสโกให้เป็น “เมืองมรดกโลก” ขึ้นทะเบียนในปี 1997 เนื่องจากคุณค่าทางประวัติศาสตร์ สถาปัตยกรรม และวัฒนธรรม ท่านจะได้ชมชีวิตความเป็นอยู่แบบโบราณที่ยังคงหลงเหลือให้ได้พบเห็นในเมืองนี้ภายในเมืองโบราณมีร้านของฝากของที่ระลึกมากมายและนักท่องเที่ยวนิยมการเช่าชุดพื้นเมือง นักท่องเที่ยวสามารถเช่าชุดนาซีหรือชุดจีนโบราณใส่เดินถ่ายรูปได้



ค่าที่พัก

บริการอาหารเช้า และ งดอาหารเช้า...ดูรายละเอียด...

FENG HUANG HOTEL หรือเทียบเท่า ระดับ 4 ดาวจีน

สอบถามจองโปรแกรมทัวร์นี้  
คลิกเลย

\*\*\*ภาพประกอบใช้เพื่อการโฆษณาเท่านั้น\*\*\*



## รหัสทัวร์ : 2026-8175

วันที่สี่ อุทยานภูเขาหิมะมังกรหยก (รวมกระเช้าใหญ่ไป-กลับ) – หุบเขาสี่น้ำเงินทะเลสาบโป้ส่วยเหอ (รวมรถแบดเตอร์) – ชมการแสดง IMPRESSION LIJIANG – นั่งรถไฟชมวิวกูเขาหิมะมังกรหยกสู่ลี่เจียง - เดินทางสู่เมืองต้าลี่ – เมืองโบราณต้าลี่

เช้า บริการอาหารเช้า ณ ห้องอาหารของโรงแรม

จากนั้นทุกท่านเดินทางสู่ ภูเขาหิมะมังกรหยก

(รวมกระเช้าใหญ่ไป-กลับ) ตั้งอยู่ทางตะวันตกเฉียงเหนือ

ของเมืองเก๋าลี่เจียง เป็นภูเขาสูงที่ตั้งตระหง่านซึ่งมีหิมะปกคลุมอยู่ตลอดทั้งปี จากนั้นนำท่าน โดยสารกระเช้าไฟฟ้า (กระเช้าใหญ่) ขึ้นสู่บริเวณจุดชมวิว บนภูเขาหิมะมังกรหยกที่ความสูงระดับ 4,506 เมตร ให้ท่านได้สัมผัสความหนาวเย็นและยิ่งใหญ่ของภูเขาแห่งนี้

ควรระวัง....เนื่องจาก เส้นทางนี้เดินทางในพื้นที่ราบสูงมากกว่า 2,500 เมตรจากระดับน้ำทะเล เนื่องจากความดันอากาศและออกซิเจนลดลง อาจเกิดอาการแพ้ที่ราบสูงได้ หากมีอาการควรรีบแจ้งไกด์หรือหัวหน้าทัวร์



**\*\*หมายเหตุ หากกระเช้าใหญ่ปิดทำการ เนื่องจากลมแรงหรือซ่อมบำรุง ทางบริษัทจะเปลี่ยนให้นั่งกระเช้าหุบเขาผิง และเที่ยวชมทุ่งหญ้าหุบเขาผิง ชมวิวกูเขาหิมะมังกรหยก โดยไม่ต้องแจ้งให้ทราบล่วงหน้า\*\***

จากนั้นนำท่านเที่ยวชม หุบเขาพระจันทร์สีน้ำเงิน “โป้ส่วยเหอ” (รวมรถแบดเตอร์) เป็นหุบเขาที่อยู่ทางตะวันออกของภูเขาหิมะมังกรหยก นำท่านชม ธารน้ำขาว หรือน้ำตกโป้ส่วย ธารน้ำที่เป็นเชิงชั้นหินปูนสีขาว หลดหลั่นลงมางดงาม ดูจำลองความงามของอุทยานธารขาวกับห้วงหลมมารวมกัน



สอบถามจองโปรแกรมทัวร์นี้  
คลิกเลย

\*\*\*ภาพประกอบใช้เพื่อการโฆษณาเท่านั้น\*\*\*



## รหัสทัวร์ : 2026-8175

จากนั้นนำท่าน ชมโชว์ **IMPRESSION LIJIANG** ผู้กำกับชื่อดังโลก จาง อี้โหมว ได้เนรมิตให้ภูเขาหิมะมังกรหยกเป็นฉากหลังและบริเวณทุ่งหญ้าเป็นเวทีการแสดง ใช้นักแสดงกว่า 600 ชีวิต



\*\*\*หมายเหตุ โชว์นี้แสดงที่โรงละครกลางแจ้งหากมีการปิดการแสดงในวันนั้นๆ ไม่ว่าจะด้วยกรณีใดๆ ทำให้เข้าชมไม่ได้ผู้จัดรับผิดชอบเพียงจัดโชว์พื้นเมืองชุดอื่นทดแทน ให้ท่านนั้นหากบัตรได้ถูกใช้ไปแล้วจะไม่มีการคืนค่าบริการใดๆ\*\*\*

### กลางวัน

#### บริการอาหารกลางวัน ณ ภัตตาคาร

\*\*\*หมายเหตุ...อาหารทุกมื้อที่จัดบริการจะเป็นอาหารฮาลาล หรือสามารถรองรับผู้ทานอาหารฮาลาลได้ ยกเว้นมื้ออาหารภายในอุทยานภูเขาหิมะมังกรหยก ซึ่งเป็นร้านอาหารทั่วไป อย่างไรก็ตาม ทางร้านจะไม่มีการเสิร์ฟเมนูที่มีส่วนผสมของเนื้อหมูให้แก่คณะ\*\*\*

**พิเศษ!!**เปิดประสบการณ์ชมวิวยุคสุดอลังการด้วยขบวนรถไฟชมวิวกูภูเขาหิมะมังกรหยก(Jadedragon snow Mountain) ใช้เวลาในการเดินทางจากอุทยานภูเขาหิมะมังกรหยกสู่เมืองลี่เจียงประมาณ 40 นาที โดยรถไฟ สามารถชงวีจากหน้าต่างกระจกบานใหญ่ให้ท่านได้ชมวิวจะมีหน้าต่างเป็นกระจกใสท่านสามารถดื่มด่ำกับวิวกูภูเขาหิมะมังกรหยก



\*\*\*หมายเหตุ : หากรถไฟชมวิวกูภูเขาหิมะมังกรหยกปิด ไม่ว่าจะด้วยกรณีใดๆ ทางบริษัทจะเปลี่ยนนำท่านชมอุทยานน้ำหยกแทน โดยไม่ต้องแจ้งให้ทราบล่วงหน้า\*\*

จากนั้นนำท่านเดินทางสู่ **เมืองต้าหลี่** (ใช้เวลาเดินทางโดยประมาณ 2.30 ชม.โดยรถปรับอากาศ)  
จากนั้นนำท่านชม **เมืองโบราณแห่งต้าหลี่** สัมผัสบรรยากาศอันสงบเงียบของ เมืองไท่เหอ อันเป็นนครหลวงของอาณาจักรโบราณน่านเจ้า เมืองที่อบอวลไปด้วยเสน่ห์ของเมืองหลวงเก่าที่มีอายุยาวนานถึง 1200 ปี ให้ท่านได้อิสระเดินเล่นและช้อปปิ้งตามอัธยาศัย

### ค่าที่พัก

บริการอาหารค่ำ อาหารฮาลาลท้องถิ่น  
**MEI RUI HOTEL** หรือเทียบเท่าระดับ 4 ดาวจีน

สอบถามจองโปรแกรมทัวร์นี้  
คลิกเลย



## รหัสทัวร์ : 2026-8175

วันที่ห้า  
เช้า

ทะเลสาบเอ๋อไห่ - Dali Panxi S Bay (โค้งถนนตัวS) – เดินทางสู่นครคุนหมิง - เมืองโบราณกวนตุ๋

บริการอาหารเช้า ณ ห้องอาหารของโรงแรม

นำท่านชม **ทะเลสาบเอ๋อไห่** เป็นทะเลสาบน้ำจืดบนที่ราบสูงที่ใหญ่เป็นอันดับ 2 ของจีนรองจากทะเลสาบเตียนฉือ ในเมืองคุนหมิง อยู่ในระดับความสูง 1,972 เมตรเหนือระดับน้ำทะเล คนไทยเรียกทะเลสาบแห่งนี้ว่า “หนองแส” และเชื่อว่าเป็นจุดเริ่มต้นความเชื่อเรื่อง “พญานาค” ทะเลสาบเอ๋อไห่ ระหว่างทางให้ท่านได้ถ่ายรูปเก็บบรรยากาศ ทะเลสาบที่ราบสูงเอ๋อไห่ และชมจุดยอดนิยมที่นักท่องเที่ยวนิยมมาแวะเก็บภาพสวยๆ ของ **Dali Panxi S Bay (โค้งถนนตัวS)** อิสระถ่ายภาพกิจกรรมปั่นจักรยานและเลือกซื้อปิ้งตามอัธยาศัย



กลางวัน

บริการอาหารกลางวัน ณ ภัตตาคารพิเศษ...สุดี้เด็ดยูนาน

หลังอาหารนำท่านเดินทางสู่ **นครคุนหมิง** (ใช้เวลาเดินทางประมาณ 3.30 ชม.โดยรถบัสปรับอากาศ) ระหว่างทางให้ท่านได้พักผ่อนตามอัธยาศัย

นำท่านเดินทางสู่ **เมืองโบราณกวนตุ๋** เป็นแหล่งท่องเที่ยวที่ได้รับการฟื้นฟูให้เป็นแหล่งการค้า แหล่งช้อปปิ้ง เสื้อผ้า อาหารพื้นเมือง ขนม และลานเอนกประสงค์ที่ชาวจีนในคุนหมิงทุกเพศทุกวัยจะมาเดินเล่น พักผ่อนหย่อนใจ ในบรรยากาศแบบเมืองโบราณ ที่สร้างขึ้นมาเพื่อเป็นการอนุรักษ์สถาปัตยกรรมของร้านค้าร้านขายแบบจีนใน สมัยก่อน ส่วนกลางของลานเอนกประสงค์สร้างเป็นเจดีย์แบบธิเบต และด้านหลังของเมืองโบราณ เป็นที่ตั้งของวัดลามะ หรือวัดธิเบต เมืองโบราณกวนตุ๋สะท้อนให้เห็นชีวิตความเป็นอยู่ของชาวจีนในคุนหมิงที่มีหลากหลายชาติพันธุ์ แต่อยู่ร่วมกันได้อย่างกลมกลืน



ค่ำ  
ที่พัก

บริการอาหารค่ำ อาหารฮาลาลห้องถิ่น

**KUNMING XIN SHENG DA HOTEL** หรือเทียบเท่าระดับ 5 ดาวจีน

สอบถามจองโปรแกรมทัวร์นี้  
คลิกเลย



## รหัสทัวร์ : 2026-8175

วันที่หก มัสยิดคุนหมิง – KUNMING OLDSTREET - ชุมประตุม้าไก่อทองหยก – ซอปปิงถนนคนเดินหนานหนิงเจียวหรือถนนจินปี้ลู่ - คุนหมิงจางซู่ย – กรุงเทพฯสุวรรณภูมิ (KY8369 17.05-18.30 )

เช้า บริการอาหารเช้า ณ ห้องอาหารของโรงแรม

นำท่านเดินทางชมมัสยิดในเมืองคุนหมิง ในเมืองคุนหมิงมีมัสยิดสำคัญหลายแห่งที่สะท้อนถึงประวัติศาสตร์อันยาวนานของชาวมุสลิมเชื้อสายฮุย (Hui) ในพื้นที่นี้ จุดเด่นที่พบเห็นได้ในมัสยิดคุนหมิง คือหลังคาทรงจีน แทนที่จะเป็นโดมทรงอาหรับแบบที่คุ้นตา หลายแห่งใช้หลังคากระเบื้องเคลือบโค้งมนแบบศาลาจีน การใช้ศิลปะการแกะสลักไม้ที่ซับซ้อนตามหน้าต่างและประตู ซึ่งเป็นภูมิปัญญาชาวจีน



กลางวัน บริการอาหารกลางวัน ณ ภัตตาคาร พิเศษ..ขนมจีนข้ามสะพาน

จากนั้นนำท่านช้อปปิ้ง **Kunming Old Street** เมืองเก่า ที่อยู่ใจกลางเมือง Kunming อาคารไม้สีน้ำตาล สีน้ำตาลผนัง กำแพงอาคารคุมโทนสีเดียวกัน Kunming OldStreet เป็นสถานที่ท่องเที่ยวยอดนิยมที่ผสมผสานเสน่ห์ของสถาปัตยกรรมจีนโบราณเข้ากับบรรยากาศที่คึกคักและทันสมัยได้อย่างลงตัว ลิ้มลองสตรีทฟู้ด: ที่ตลาดจิงซิง (Jingxing Market) ซึ่งตั้งอยู่ในบริเวณใกล้เคียง มีร้านอาหารริมทางราคาไม่แพงมากมายให้เลือกลองชิม ทั้งขนมท้องถิ่นและอาหารขึ้นชื่อ



นำท่านชม **ชุมประตุม้าทองและชุมประตูไก่อมรกต** ซึ่งภาษาจีนเรียกว่าจินหม่าและปี้จี้จิงเออคำย่อ "จินปี้" มาชานานนามถนนว่าจินปี้ลู่ซึ่งก็คือ "ถนน(ม้า)ทอง(ไก่อมรกต)" ชุมจินหม่าและชุมปี้จี้เริ่มสร้างขึ้นในรัชวงศ์เต๋อราชวงศ์หมิง ถึงปัจจุบันนี้มีประวัติร่วม 400 ปี ลวดลายชุมจินหม่าปี้จี้เป็นตราสัญลักษณ์ของนครคุนหมิงมาตลอด ในถนนย่านการค้าแห่งนี้ ตั้งอยู่ตอนกลางของถนนจินปี้ลู่ ซึ่งเป็นถนนที่เก่าแก่ที่สุดของเมืองคุนหมิง เป็นแหล่งเสื้อผ้าแบรนด์เนมทั้งของจีนและต่างประเทศ เครื่องประดับอัญมณีชิ้นเยี่ยม ร้านเครื่องดื่ม ร้านอาหารพื้นเมือง และร้านขายของที่ระลึก ฯลฯ จากนั้น นำท่านสู่แลนด์มาร์คคุนหมิง **อิสระช้อปปิ้งถนนคนเดินหนานหนิงเจียว หรือถนนจินปี้ลู่**

สอบถามจองโปรแกรมทัวร์นี้  
คลิกเลย

\*\*\*ภาพประกอบใช้เพื่อการโฆษณาเท่านั้น\*\*\*



## รหัสทัวร์ : 2026-8175

อยู่ในใจกลางเมืองคุนหมิง พลาดไม่ได้กับสินค้าร้าน POP MART ที่เป็นที่นิยมในประเทศจีนและชาวไทยเป็นอย่างมาก ให้อ่านได้ลุ้นตัวการ์ตูนที่ชื่นชอบตามอัธยาศัย



สมควรแก่เวลานำทุกท่านเดินทางสู่สนามบินคุนหมิงฉางชู่ เพื่อทำการเช็คอินกับสายการบิน

17.05 น.

ออกเดินทางจากคุนหมิง โดยเที่ยวบินที่ KY8369

18.30 น.

ถึงสนามบินนานาชาติสุวรรณภูมิโดยสวัสดิภาพและประทับใจ



โปรแกรมและรายละเอียดของการเดินทางอาจมีการเปลี่ยนแปลงได้  
ทั้งนี้ขึ้นอยู่กับสภาวะภายนอกที่บริษัทไม่สามารถควบคุมได้ อาทิเช่น  
ภาวะอากาศ พายุเข้า รถติดหนัก เหตุสุดวิสัยต่างๆ ที่ไม่สามารถคาดการณ์  
หรือล่วงหน้าโดยทาง บริษัทฯจะคำนึงถึงผลประโยชน์และความปลอดภัยของ  
ผู้ร่วมเดินทางเป็นสำคัญ

สอบถามจองโปรแกรมทัวร์นี้  
คลิกเลย

\*\*\*ภาพประกอบใช้เพื่อการโฆษณาเท่านั้น\*\*\*



รหัสทัวร์ : 2026-8175



**สำคัญมาก!!** พาสปอร์ต(Passport) ควรมีอายุมากกว่า 6 เดือนก่อนเดินทาง  
พาสปอร์ตต้องไม่มีรอยขีดเขียน ไม่มีรอยขาด หรือลักษณะบวมจากการโดนน้ำ  
บริษัทฯ สงวนสิทธิ์ไม่รับผิดชอบ กรณีที่ท่านส่งหนังสือเดินทางหมดอายุ หรือผิดเล่มมาให้

**เด็กอายุต่ำกว่า 18 ปี กรณีไม่ได้เดินทางกับพ่อแม่**  
ต้องมีหนังสือยินยอมให้ผู้เยาว์เดินทางไปต่างประเทศ ซึ่งออกโดยอำเภอ หรือสำนักงานเขตฯ ที่พ่อแม่มีชื่ออยู่ในทะเบียนบ้านเท่านั้น พร้อมระบุชื่อ-สกุลของญาติที่เดินทางกับเด็ก และวันที่เดินทางไป-กลับ อย่างชัดเจนในเอกสารยินยอม



**\*ข้อควรระวัง\***  
ท่านใดที่ต้องออกตัวภายในประเทศ (เครื่องบิน, รถทัวร์, รถไฟ) กรุณาแจ้งเจ้าหน้าที่บริษัททัวร์ให้ทราบและคอนเฟิร์มการเดินทางก่อนทุกครั้ง หากท่านทำการจองตัวเครื่อง ก่อนที่ท่านจะได้รับการคอนเฟิร์มการเดินทางจากบริษัท **ทางบริษัทจะไม่รับผิดชอบในทุกกรณี**

**✔ อัตราค่าบริการรวม**

- ค่าตัวเครื่องบินเดินทางไป-กลับ ชั้นประหยัดตามเส้นทาง และสายการบิน รวมถึงค่าภาษีสนามบิน (น้ำหนักโหลดท่านละไม่เกิน 23 กิโลกรัม ท่านละ 1 ใบ / ถังขึ้นเครื่อง 5 กิโลกรัม)
- ค่าที่พักระดับ 4 ดาว ตามมาตรฐานโรงแรมประเทศจีน (ห้องละ 2-3 ท่าน)

**ไปตราบ...เรื่องห้องพัก**

 ห้องเตียงเดี่ยว Double Room	 ห้องเตียงคู่ (Twin Room)	 ห้องพัก 3 ท่าน (Triple Room) หรือห้องแบบเตียงเสริม
--	---	---

กรณีพัก 3 ท่านถ้าวันที่เข้าพักโรงแรม **ไม่มีห้อง TRP ( 3 ท่าน)** อาจจำเป็นต้องแยกพัก 2 ห้อง (มีค่าใช้จ่ายพักเดี่ยวเพิ่ม)  
กรณีห้อง TWIN BED (เตียงเดี่ยว 2 เตียง) ซึ่งโรงแรมไม่มีหรือเต็ม ทางบริษัทขอปรับเป็นห้อง DOUBLE BED แทนโดยมีต้องแจ้งให้ทราบล่วงหน้า หรือหากต้องการห้องพักแบบ DOUBLE BED ( 1 เตียงใหญ่) ซึ่งโรงแรมไม่มีหรือเต็ม ทางบริษัทขอปรับเป็นห้อง TWIN BED แทนโดยมีต้องแจ้งให้ทราบล่วงหน้า  
กรณีห้องพักในเมืองที่ระบุไว้ในโปรแกรมมีเทศบาลวันหยุดยาว มีงานประชุมหรืองานแฟร์ต่างๆ บริษัทขอจัดที่พักในเมืองใกล้เคียงแทน

- ค่าพาหนะนำเที่ยวตลอดเส้นทาง
- ค่าอาหารแต่ละมื้อ
- ค่าเข้าชมตามสถานที่ต่างๆ
- ค่าประกันอุบัติเหตุระหว่างการเดินทาง ท่านละ 1 ล้านบาท กรณีรักษาพยาบาล 5 แสนบาท(เงื่อนไขตามกรมธรรม์)

**✘ อัตราค่าบริการไม่รวม**

- ค่าน้ำหนักกระเป๋าเดินทางที่เกินจากสายการบินกำหนดไว้
- ค่าธรรมเนียมน้ำมัน และภาษีสนามบิน ในกรณีที่สายการบินมีการปรับขึ้นราคา
- ค่าใช้จ่ายส่วนตัว อาทิเช่น ค่าโทรศัพท์, ค่าซักรีด, ค่าอาหาร และเครื่องดื่มนอกเหนือจากในรายการ
- ค่าภาษีมูลค่าเพิ่ม 7% และภาษีหัก ณ ที่จ่าย 3% (กรณีลูกค้าต้องการใบเสร็จรับเงินแบบเต็มรูปแบบ)
- **ค่าสินน้ำใจ(ทิปไกด์)สำหรับมัคคุเทศก์ท้องถิ่น, คนขับรถ ท่านละ 2,000.- บาท/ทริป \*สำหรับหัวหน้าทัวร์ขึ้นอยู่กับความพึงพอใจในการบริการ**
- ค่าทิปพนักงานยกกระเป๋าที่โรงแรม (ใบละ 5 หยวน/ครั้ง), ค่าทิปต่าง ๆ หากท่านใช้บริการ
- หากวีซ่ากรุ๊ปยกเลิก ท่านจะต้องทำวีซ่าเดี่ยว ซึ่งจะต้องมีค่าใช้จ่ายเพิ่มเติม
- ค่าดำเนินการคัดกรองตรวจหาเชื้อ RT-PCR หรือ ATK ในกรณีที่ประเทศจีนต้องให้ตรวจ
- ค่าวีซ่าจีนสำหรับชาวต่างชาติ

สอบถามจองโปรแกรมทัวร์นี้  
คลิกเลย



รหัสทัวร์ : 2026-8175

## การชำระค่าทัวร์

มัดจำท่านละ 10,000.- บาท (ภายใน 2 วันหลังการจองหรือ 48 ชม.)

ชำระส่วนที่เหลือ ก่อนเดินทาง 21 วัน

\*กรณียกเลิกการเดินทางน้อยกว่า 30 วันทำการ บริษัทฯ ขอสงวนสิทธิ์ในการคืนค่ามัดจำ หรือหักค่าทัวร์ตามค่าใช้จ่ายที่เกิดขึ้นจริง โดยไม่สามารถขอคืนเงินได้ทุกกรณี

### เงื่อนไขการสำรองที่นั่ง

1

กรณียกเลิกการเดินทางน้อยกว่า 30 วันทำการ และช่วงวันหยุดยาว หรือวันหยุดเทศกาลกรรณาแจ้งยกเลิกการเดินทางมากกว่า 45 วัน บริษัทฯ ขอสงวนสิทธิ์ในการคืนค่ามัดจำ หรือ หักค่าใช้จ่ายที่เกิดขึ้นจริง

2

กรณีท่านไม่ผ่านการอนุมัติวีซ่าของประเทศจีน หรือถูกปฏิเสธการเข้าประเทศจีน ด้วยเหตุผลใดก็ตาม บริษัทฯ ขอสงวนสิทธิ์ในการคืนค่าทัวร์ หรือหักค่าใช้จ่ายที่เกิดขึ้นจริง โดยไม่สามารถขอคืนเงินได้ทุกกรณี

3

หากท่านไม่ชำระมัดจำตามที่กำหนด ขออนุญาตยกเลิกการจองให้ลูกค้าท่านอื่น หากท่านชำระไม่ครบตามจำนวน บริษัทฯ ถือว่าท่านยกเลิกการเดินทาง โดยปริยาย เมื่อท่านได้ชำระเงินบางส่วน หรือทั้งหมด บริษัทฯ ถือว่าท่านได้ยอมรับเงื่อนไข และข้อตกลงต่างๆ ตามที่ได้ระบุไว้

4

หากท่านชำระเงินในบางส่วนแล้ว โปรดส่งสำเนาการโอนเงินมาทางอีเมลล์ ให้เซลล์ที่ท่านติดต่อ และส่งรายชื่อผู้จอง โดยผู้เดินทางจะต้องส่งสำเนาหนังสือเดินทาง (Passport) ตัวจริง

5

หากไม่ส่งสำเนาหนังสือเดินทาง (Passport) มาให้ทางบริษัทฯ ขอสงวนสิทธิ์ไม่รับผิดชอบค่าเสียหายอันเกิดจากความผิดพลาดจากการสะกดชื่อ-นามสกุล และอื่นๆ เพื่อใช้ในการจองตั๋วเครื่องบินทั้งสิ้น

เมื่อท่านจองทัวร์ และชำระมัดจำแล้ว

ถือว่าท่านได้ยอมรับในเงื่อนไขตามที่บริษัทฯ กำหนดไว้ข้างต้น

สอบถามจองโปรแกรมทัวร์นี้  
คลิกเลย



รหัสทัวร์ : 2026-8175



## รายการทัวร์ดังกล่าว

รวมประกันอุบัติเหตุระหว่างเดินทาง ตาม พรบ.ท่องเที่ยว

ท่านสามารถซื้อแผนประกันสุขภาพเพิ่มเติม  
ได้ด้วยท่านเองหรือติดต่อทางบริษัทประกันภัยที่ท่านไว้วางใจ

ข้อตกลงความคุ้มครอง	ความคุ้มครอง
1. เสียชีวิต สูญเสียอวัยวะ: สายตา หรือ ทุพพลภาพสิ้นเชิง อด.1 (P.A.1 Loss of Life, Dismemberment, Loss of Sight or Total Permanent Disability)	1,000,000
2. การรักษาพยาบาลต่ออุบัติเหตุแต่ละครั้ง ต่อคน ต่อระยะเวลาเดินทาง ไม่เกินวงเงิน (Medical Expenses due to accident, per each Accident)	500,000
<b>ขยายความคุ้มครองหมวดค่ารักษาพยาบาลจากข้อ 2</b>	
2.1 ผลกระทบจากการก่อการร้าย 30,000 บาท	
2.2 การรักษาพยาบาล จาก การเล่นสกี การดำน้ำแบบ Snorkeling ผู้โดยสารเรือ Speed Boat Banana Boat เจ็ทสกี เรือลากรัม และ Sea Walker ที่อยู่ภายใต้การดูแลและรับผิดชอบของผู้ถือกรมธรรม์ประกันภัย	
2.3 การรักษาพยาบาล จากอาหารเป็นพิษ 100,000 บาท/คน	
2.4 ขดเขยรายได้ในกรณีเข้ารับรักษาพยาบาลจากอุบัติเหตุวันละ 1,000 บาท สูงสุด 30 วัน	
2.5 การส่งศพกลับภูมิลำเนากรณีเสียชีวิตจากอุบัติเหตุ สูงสุด 100,000 บาท/คน	
2.6 ค่าเคลื่อนย้ายเพื่อการรักษา กรณีเกิดอุบัติเหตุ ไม่เกิน 100,000 บาท/คน	
<b>เงื่อนไขความคุ้มครอง</b>	
1. ความคุ้มครองและผลประโยชน์จำกัดความรับผิดชอบต่อการสูญเสียจากอุบัติเหตุแต่ละครั้งสูงสุด 100,000,000 บาท ภายใต้กรมธรรม์มาตรฐานสำหรับธุรกิจนำเที่ยว	
2. ผู้ถือกรมธรรม์ต้องแจ้งรายละเอียดการเดินทาง จำนวน รายชื่อ วันที่เดินทาง ของนักท่องเที่ยว ให้บริษัทฯ ทราบก่อนการเดินทาง	
3. อายุผู้เอาประกันภัย : ไม่จำกัด	
<b>ข้อยกเว้น</b>	
1. การเดินทางไปหรือผ่านในประเทศต่อไปนี้ ออสเตรเลีย, อาเซอร์ไบจาน, คิวบา, อิหร่าน, อิรัก, สาธารณรัฐคีร์กีซ, เลบานอน, ลิเบีย, สาธารณรัฐนิการากัว, เกาหลี(เหนือ), ปากีสถาน, ซิเรีย, ทาจิกิสถาน, เติร์กเมนิสถาน, ปาเลสไตน์, อุซเบกิสถาน, อิหร่าน, ภูฏาน, บรูไน, รัสเซีย, โสเบีย, เวียดนาม, แองโกลา, แอลจีเรีย และเซเชลล์	
2. ข้อยกเว้นเป็นไปตามกรมธรรม์ประกันอุบัติเหตุเดินทางสำหรับธุรกิจนำเที่ยวและมัลติคองเท็กซ์ (แบบพิเศษ)	

สอบถามจองโปรแกรมทัวร์นี้  
คลิกเลย

\*\*\*ภาพประกอบใช้เพื่อการโฆษณาเท่านั้น\*\*\*



รหัสทัวร์ : 2026-8175

ข่าวกรมการท่องเที่ยว  
21 พฤศจิกายน 2567

## ข้อควรรู้ ก่อนเดินทางไปที่ราบสูงในจีน

### ศึกษาเส้นทาง - สภาพอากาศล่วงหน้า

- เนื่องจากเป็นพื้นที่อยู่สูงกว่าระดับน้ำทะเลมาก จึงมีความเสี่ยงต่อภาวะแพ้ที่สูง เกิดอาการเวียนศีรษะและเมารถ
- วางแผนการเดินทางและเตรียมเครื่องแต่งกายให้เหมาะสมกับสภาพอากาศ

### ตรวจสอบสุขภาพก่อนและระหว่างการเดินทาง

- ประเมินความเสี่ยงสุขภาพของตนเองตลอดเวลา
- ผู้มีโรคประจำตัว ควรพบแพทย์เพื่อประเมินสุขภาพและความพร้อมของร่างกายก่อนเดินทาง และเตรียมยาสำหรับโรคประจำตัว

### ทำประกันการเดินทาง/ประกันสุขภาพ

- ครอบคลุมการรักษาพยาบาลในต่างประเทศและการช่วยเหลือผู้ป่วยในภาวะฉุกเฉิน

กรณีเกิดเหตุฉุกเฉินและต้องการขอรับความช่วยเหลือ กรุณาติดต่อ

- สถานเอกอัครราชทูต ณ กรุงปักกิ่ง (+86) 157 2731 2531
- สถานกงสุลใหญ่ ณ นครคุมหมิง (+86) 155 8700 3732
- สถานกงสุลใหญ่ ณ นครซีอาน (+86) 182 0292 1281
- สถานกงสุลใหญ่ ณ นครเฉิงตู (+86) 157 0842 8656

สอบถามจองโปรแกรมทัวร์นี้  
คลิกเลย



รหัสทัวร์ : 2026-8175

## เงื่อนไขการยกเลิกการเดินทาง

### กรณีลูกค้าเลื่อนการเดินทาง หรือ ยกเลิกการเดินทาง

ตามเงื่อนไขของรายการทัวร์ นักท่องเที่ยวต้องแจ้งการยกเลิกหรือเลื่อนการเดินทาง เพื่อลงนามยืนยันการยกเลิกเดินทางเป็นลายลักษณ์อักษรเท่านั้น

แจ้งยกเลิกก่อนเดินทาง

**30** วัน

กรณียกเลิกการเดินทางน้อยกว่า 30 วันทำการ และช่วงวันหยุดยาว บริษัทฯ ขอสงวนสิทธิ์ใน **คืนค่ามัดจำทัวร์ หรือ ค่าใช้จ่ายที่เกิดขึ้นจริง** อาทิเช่น ค่ามัดจำที่นั่งสายการบิน

แจ้งยกเลิกก่อนเดินทาง

**15-29** วัน

กรณียกเลิกการเดินทางน้อยกว่า 15-29 วันทำการ หรือช่วงวันหยุดยาว **เก็บค่าใช้จ่าย 50% ของค่าทัวร์ หรือ ค่าใช้จ่ายที่เกิดขึ้นจริง** หรือหากมีค่าใช้จ่ายที่มากกว่าค่ามัดจำ ขอสงวนสิทธิ์ในการเรียกเก็บเพิ่มเติม

แจ้งยกเลิกก่อนเดินทาง

**0-14** วัน

กรณียกเลิกการเดินทางน้อยกว่า 0-14 วันทำการ หรือช่วงวันหยุดยาว **เก็บค่าใช้จ่าย 100 % ของค่าทัวร์**

ในวันเดินทาง หากท่านไม่ประสงค์เดินทางหรือไม่สามารถเดินทาง พร้อมกับคณะได้ ขอสงวนสิทธิ์ในการไม่คืนค่าทัวร์ทุกกรณี

สอบถามจองโปรแกรมทัวร์นี้  
คลิกเลย



รหัสทัวร์ : 2026-8175

## หมายเหตุ



- กรณีผู้ร่วมคณะยินดีที่จะเดินทางน้อยกว่า 15 ท่าน ทางบริษัทฯ ขอสงวนสิทธิ์ ไม่มีหัวหน้าทัวร์ (มีไกด์ท้องถิ่นตลอดการเดินทาง)
- กรณีเจ้าหน้าที่ตรวจคนเข้าเมืองของประเทศนั้น ๆ ปฏิเสธการเข้า-ออก ด้วยเหตุผลใดก็ตาม ถือเป็นเหตุผลซึ่งอยู่นอกเหนืออำนาจ และความรับผิดชอบ ทางบริษัทฯ ขอสงวนสิทธิ์ที่จะไม่คืนเงินทั้งหมด
- กรณีท่านเดินทางช่วงเทศกาลต้องมีการยืนยันที่นั่งกับทางสายการบิน และทางโรงแรม โดยการผ่านตัวแทนทั้งใน และต่างประเทศ รวมถึงเที่ยวบินพิเศษ และเที่ยวบินเหมาลำ ทางบริษัทฯ ขอสงวนสิทธิ์ในการไม่คืนเงินทั้งหมด
- บริษัทฯ ขอสงวนสิทธิ์ที่จะไม่รับผิดชอบค่าใช้จ่ายใดๆ ในกรณีที่เกิดเหตุสุดวิสัยที่บริษัทฯ ไม่สามารถควบคุมได้ เช่น การยกเลิกเที่ยวบิน การเปลี่ยนตารางเวลาบิน หรือความล่าช้าของสายการบิน, อุบัติเหตุ, ภัยธรรมชาติ, การนัดหยุดงาน, การก่อกองจลาจล หรือสิ่งของสูญหายตามสถานที่ต่าง ๆ
- บริษัทฯ ขอสงวนสิทธิ์ที่จะเปลี่ยนแปลงราคา โดยไม่ต้องแจ้งให้ทราบล่วงหน้า ในกรณีที่มีการขึ้นลงของเงินตราต่างประเทศ และจากการปรับขึ้นค่าน้ำมันของสายการบิน
- บริษัทฯ ขอสงวนสิทธิ์ในการเปลี่ยนแปลงรายการท่องเที่ยวได้ตามความเหมาะสม ทั้งนี้จะยึดถือผลประโยชน์ของคณะผู้เดินทางเป็นสำคัญ โดยบริษัทฯ ยังคงรักษามาตรฐานการบริการไว้คงเดิม
- บริษัทฯ ขอสงวนสิทธิ์ เมื่อท่านเดินทางไปพร้อมคณะแล้วท่านงดใช้บริการใด หรือไม่เดินทางพร้อมคณะ ถือว่าท่านสละสิทธิ์ ซึ่งไม่สามารถเรียกร้องค่าบริการ และไม่สามารถขอเงินคืนได้ ไม่ว่ากรณีใดๆ ทั้งสิ้น ในกรณีที่ผู้ร่วมเดินทางไม่ครบตามจำนวน ทางบริษัทฯ ขอสงวนสิทธิ์เลื่อนการเดินทาง



### แจ้งเพื่อทราบ

**กรณีที่ลูกค้าจองทัวร์ และชำระมัดจำแล้ว ถือว่าท่านได้ยอมรับในเงื่อนไขตามที่บริษัทกำหนดไว้ข้างต้น**

สอบถามจองโปรแกรมทัวร์นี้  
คลิกเลย