



รหัสทัวร์ : 2026-8449

(PV-BLMTK-05)

9 days 7 nights

# Turkiye

Blooming

**รวมเข้าชม**  
✓ สุเหร่าเซนต์โซเฟีย

เริ่มต้น

## 40,988.-

อิสตันบูล คัปปาโดเกีย ปามุคคาเล่ คูซาดาสี

**กรกฎาคม 69 - สิงหาคม 69**

ล่องเรือ BOSPHORUS

TAKSIM SQUARE

✓ พักโรงแรมสโตนส์ 2 คืน

✓ พิเศษ! อาหารจีนรสต้นตำรับ 1 มื้อ

🧳 น้ำหนักกระเป๋า 30 กิโล

🏠 พักโรงแรม 4 ดาว

🗺️ รวมประกันการเดินทาง

🍽️ อาหาร 16 มื้อ

ทัวร์ตุรกีที่ดี

ถูกและดีมีที่ทัวร์ตุรกีที่ดี

ตุรกี ดินแดนแห่งเทพนิยาย

9 วัน 7 คืน

เส้นทางการบิน	เวลาออกเดินทาง-เวลาถึงปลายทาง	เที่ยวบิน	ระยะเวลาในการเดินทางโดยประมาณ
สุวรรณภูมิ BKK - อิสตันบูล IST	06.40 - 12.40 05.55 - 12.35	TK 59	10.10 ชั่วโมง
อิสตันบูล IST- สุวรรณภูมิ BKK	15.50-05.10+1 15.25-04.15+1	TK 58	9.15 ชั่วโมง

สอบถามจองโปรแกรมทัวร์นี้  
คลิกเลย

\*\*\*ภาพประกอบใช้เพื่อการโฆษณาเท่านั้น\*\*\*



## รหัสทัวร์ : 2026-8449

วันที่	โปรแกรมท่องเที่ยว	อาหาร			โรงแรม
		เช้า	กลางวัน	เย็น	
1	สนามบินสุวรรณภูมิ - อิสตันบูล-อังการ่า	✈	✈	✓	HOTEL 2000 @ANKARAหรือเทียบเท่า
2	สุสานอตาเติร์ก - ทะเลสาบเกลิโอ - เมืองคัปปาโดเกีย	✓	✓	✓	ALP HOTEL @CAPPADOCIA หรือเทียบเท่า
3	OPTIONAL TOUR (บอลลูน) - นครใต้ดิน - หุบเขาเดเฟเรนท์ - หุบเขาอูซึซาร์ - ชมโรงงานจิวเวลรี่และโรงงานเซรามิค - ชมโรงงานทอพรม - หุบเขาเกอเรเม่	✓	✓	✓	ALP HOTEL @CAPPADOCIA หรือเทียบเท่า
4	เมืองปามุกคาเล่ - ส่วนลาเวนเดอร์ (เฉพาะ กรกฎาคม-สิงหาคม เท่านั้น) - วะซิมโยเกิร์ตมีน - ชมโรงงานคอตตอน - ปราสาทปูยีฝ่าย และเมืองเฮียราโพลิส	✓	✓	✓	โรงแรม LYCUS VILLA HOTEL @PAMUKKALE
5	โรงงานเครื่องหนัง - หมู่บ้านซีเรนซ์ - ร้านอาหาร Turkish Delight - เมืองคูซาดาสี	✓	✓	✓	โรงแรม HITIT @KUSADASI หรือเทียบเท่า
6	เมืองบูร์ซา - CUMALIKIZIK VILLAGE- อิสตันบูล - สุเหร่าสีน้ำเงิน - ฮิปโปโดรม - เข้าชมสุเหร่าเซนต์โซเฟีย	✓	-	-	PARK IN BY RADISON HOTEL @ISTANBUL หรือเทียบเท่า
7	ล่องเรือช่องแคบบอสฟอรัส - ตลาดไปซ์มาร์เก็ต - FERNER AND BALAT - กาลาต้าทาวเวอร์ - TAKSİM SQUARE	✓	-	-	PARK IN BY RADISON HOTEL @ISTANBUL หรือเทียบเท่า
8	GALATA PORT - สนามบินอิสตันบูล	✓	✈	✈	✈
9	สนามบินสุวรรณภูมิ - กรุงเทพฯ	-	-	-	



สอบถามจองโปรแกรมทัวร์นี้  
 คลิกเลย



รหัสทัวร์ : 2026-8449

## รายละเอียดโปรแกรม

## สนามบินสุวรรณภูมิ - อิสตันบูล - อังการ่า

- 02.30 น. คณะพร้อมกัน ณ สนามบินสุวรรณภูมิ โดยมีเจ้าหน้าที่ของบริษัท คอยให้การต้อนรับและดูแลในการตรวจเอกสารของ สายการบิน **TURKISH AIRLINE** เคาน์เตอร์ M ประตู 6 ซึ่งมีเจ้าหน้าที่ของบริษัทคอยอำนวยความสะดวกเรื่องสัมภาระและเอกสารการเดินทางแก่ท่าน
- 05.50 น. ออกเดินทางสู่ สนามบินอิสตันบูล (IST) ประเทศตุรเคีย โดยสายการบิน **TURKISH AIRLINES** เที่ยวบินที่ **TK 59**

\*\*\* เที่ยวบินหรือเวลาอาจมีการเปลี่ยนแปลง ทั้งนี้ขึ้นอยู่กับสายการบินเป็นผู้กำหนด \*\*\*

ขอสงวนสิทธิ์ในการเลือกที่นั่งบนเครื่องบินเนื่องจากเป็นตั๋วกรุ๊ป การจัดที่นั่งเป็นระบบ **RANDOM** ไม่สามารถเลือกที่นั่งได้ ที่นั่งอาจจะไม่ได้นั่งติดกัน ทั้งนี้เป็นไปตามเงื่อนไขของสายการบิน

- 12.30 น. เดินทางถึง สนามบินอิสตันบูล หลังผ่านขั้นตอนการตรวจคนเข้าเมืองและตรวจรับสัมภาระ จากนั้นนำทุกท่านเดินทางไปยังกรุงอังการ่า ซึ่งเป็นเมืองหลวงของประเทศตุรกี เป็นเมืองที่มีนักท่องเที่ยวมากที่สุดเป็นอันดับสองของประเทศและจัดว่าเป็นเมืองหลวงที่มีความทันสมัย แต่งแต้มด้วยร่องรอยของอารยธรรมโบราณจากประวัติศาสตร์อันหลากหลาย จากอารยธรรมฮิตไทต์ ฟริเจีย โรมัน ไบแซนไทน์ และออตโตมัน ร่วมกันแต่งสีสรรให้กับทัศนียภาพของเมืองให้มีความสวยงามยิ่ง เมืองหลวงอังการ่า เป็นที่ตั้งของหน่วยงานราชการ รัฐสภา มหาวิทยาลัยชั้นนำ สถานกงสุล และเป็นศูนย์กลางทางการค้าและเครือข่ายคมนาคมในภูมิภาคอนาโตเลีย โดยเป็นจุดตัดของการคมนาคมทางบก (รถยนต์และรถไฟ) ที่เชื่อมโยงภูมิภาคต่างๆ ของตุรกีเข้าด้วยกัน และเป็นศูนย์กลางตลาดสินค้าเกษตรที่ขนส่งมาจากภาคต่างๆ ด้วย

เย็น

🍷 รับประทานอาหารค่ำ ณ ภัตตาคาร

🏠 นำท่านเข้าสู่ที่พัก HOTEL 2000 @ANKARA หรือเทียบเท่า

วันที่สอง

สอบถามจองโปรแกรมทัวร์นี้  
คลิกเลย

\*\*\*ภาพประกอบใช้เพื่อการโฆษณาเท่านั้น\*\*\*



## รหัสทัวร์ : 2026-8449

### เช้า รับประทานอาหารเช้า ณ ห้องอาหารของโรงแรม

นำเยี่ยมชม **สุสานมูस्ताฟา เคมาล อะตาเติร์ก (ATATURK MOSALEUM)** ซึ่งชมสถาปัตยกรรมแบบผสมผสานระหว่างอิตาเลียและอนาโตเลียโบราณ ภายในมีโลงศพ แต่ไม่ได้บรรจุศพไว้ ของประธานาธิบดีคนแรกและรัฐบุรุษ มูस्ताฟา เคมาล อะตาเติร์ก สถานที่แห่งนี้จึงเป็นสถานที่สำคัญที่สุดแห่งหนึ่งซึ่งทางรัฐบาลได้กำหนดให้แขกทางการชุดทุกคนต้องมาเคารพสุสาน

นำท่านเดินทางแวะถ่ายรูป **ทะเลสาบเกลือ (SALT LAKE)** เป็นทะเลสาบน้ำเค็มที่ใหญ่เป็นอันดับ 2 ของตุรกี ซึ่งเป็นทะเลสาบน้ำเค็มที่มีเปอร์เซ็นต์ของเกลือสูง หากเดินทางไปเที่ยวทะเลสาบเกลือในหน้าร้อน น้ำทะเลสาบจะเหือดแห้งเหลือเพียงแต่กองเกลือที่ตกผลึกเป็นแผ่นหนาหลายสิบเซนติเมตร มองเห็นเป็นพื้นสีขาวสุดสายตา และที่ทะเลสาบเกลือแห่งนี้ยังคงเคยเป็นสถานที่ถ่ายทำหนัง STAR WAR อีกด้วย



### เที่ยง รับประทานอาหารกลางวัน ณ ภัตตาคาร



นำท่านเดินทางสู่ **เมืองคัปปาโดเกีย (CAPPADOCIA)**

ดินแดนสำคัญบนเส้นทางสายไหมโบราณ มีภูมิประเทศอันเป็นเอกลักษณ์จากการระเบิดของภูเขาไฟเมื่อหลายล้านปีก่อน จนเกิด

สอบถามจองโปรแกรมทัวร์นี้  
คลิกเลย

\*\*\*ภาพประกอบใช้เพื่อการโฆษณาเท่านั้น\*\*\*



## รหัสทัวร์ : 2026-8449

เป็นหินรูปทรงแปลกตาที่เรียกว่า **ปล่องไฟนางฟ้า** ชื่อคัปปาโด  
ก็มีรากศัพท์จากภาษาฮิตไตต์แปลว่า **ดินแดนม้าพันคู่ตี** และ  
และยังมีเมืองใต้ดินอันน่าอัศจรรย์ ซึ่งได้รับการขึ้นทะเบียนเป็น  
มรดกโลกโดยองค์การยูเนสโก

เย็น

📍 รับประทานอาหารค่ำ ณ ภัตตาคาร

➡ นำท่านเข้าสู่ที่พักโรงแรมสไตล์ @CAPPADOCIA หรือเทียบเท่า **หมายเหตุ: กรณีห้องพัก  
โรงแรมถ้าเต็มขอสงวนสิทธิ์ในการเปลี่ยนเป็นโรงแรมเทียบเท่าระดับเดียวกัน**

### วันที่สาม

- OPTIONAL TOUR (บอลลูน)
- นครใต้ดิน
- หุบเขาเดเฟเรนท์
- หุบเขาอุชิซาร์
- ชมโรงงานจิวเวลรี่และ  
โรงงานเซรามิค
- ชมโรงงานทอพรม
- หุบเขาเกอร์เม่



ทางบริษัทขอสงวนสิทธิ์ในการซื้อ **OPTIONAL TOUR** ผ่านทางหัวหน้าทัวร์เท่านั้น ด้วยเหตุด้านความปลอดภัยของตัว  
ท่านเองจากมิดชิดชีพ และในเรื่องของการจัดการบริหารเวลาของกรุ๊ปทัวร์ และหากท่านได้สำรองทัวร์ **Option** เอง  
โดยไม่ผ่านหัวหน้าทัวร์ บริษัท ขอสงวนสิทธิ์ในการเรียกเก็บค่าใช้จ่ายเพิ่มเติมท่านละ 3,000บาท/1 **OPTION**  
ขอขอบพระคุณทุกท่านในการให้ความร่วมมือ

สอบถามจองโปรแกรมทัวร์นี้  
คลิกเลย

\*\*\*ภาพประกอบใช้เพื่อการโฆษณาเท่านั้น\*\*\*



## รหัสทัวร์ : 2026-8449

### \*\* แนะนำโปรแกรมเสริมพิเศษไม่รวมอยู่ในราคาทัวร์ \*\*

1. สำหรับท่านใดที่สนใจขึ้นบอลลูนชมความสวยงามของเมืองคัปปาโดเกีย โปรแกรมจะต้องออกจากโรงแรม ประมาณ 05.00 น. โดยมีรถท้องถิ่นมารับไปขึ้นบอลลูน เพื่อชมความสวยงามของเมืองคัปปาโดเกียในอีกมุมหนึ่งที่หาชมได้ยาก ใช้เวลาอยู่บนบอลลูนประมาณ 1 ชั่วโมง ค่าใช้จ่ายเพิ่มเติมในการขึ้นบอลลูนอยู่ที่ท่านละ **ประมาณ 300-350 เหรียญดอลลาร์สหรัฐ (USD.)** ขึ้นอยู่กับฤดูกาล โปรดทราบ ประกันอุบัติเหตุที่รวมอยู่ในโปรแกรมทัวร์ ไม่ครอบคลุมการขึ้นบอลลูน และ เครื่องร่อนทุกประเภท ดังนั้นขึ้นอยู่กับดุลยพินิจของท่าน
2. **รถจี๊ปทัวร์ (JEEP TOUR)** สำหรับท่านใดที่สนใจชมความสวยงามของเมืองคัปปาโดเกียบริเวณภาคพื้นดิน โปรแกรมจำเป็นต้องออกจากโรงแรม ประมาณ 05.00 - 06.00 น. โดยมีรถท้องถิ่นมารับ เพื่อชมความสวยงามโดยรอบของเมืองคัปปาโดเกียบริเวณภาคพื้นดินในบริเวณที่รถเล็กสามารถทะลุไปได้ ใช้เวลาอยู่บนรถจี๊ป ประมาณ 1 ชั่วโมง ค่าใช้จ่ายเพิ่มเติมในการนั่งรถจี๊ปอยู่ที่ **ท่านละ 120-150 เหรียญดอลลาร์สหรัฐ (USD)** ขึ้นอยู่กับฤดูกาล โปรดทราบ ประกันอุบัติเหตุที่รวมอยู่ในโปรแกรมทัวร์ไม่ครอบคลุมกิจกรรมพิเศษ ไม่ครอบคลุมการขึ้นบอลลูน และ เครื่องร่อนทุกประเภท ดังนั้นขึ้นอยู่กับดุลยพินิจของท่าน
3. **รถคลาสสิกทัวร์ (CLASSIC TOUR)** สำหรับท่านใดที่สนใจชมความสวยงามของเมืองคัปปาโดเกียบริเวณภาคพื้นดิน โปรแกรมจำเป็นต้องออกจากโรงแรม ประมาณ 05.00 - 06.00 น. โดยมีรถท้องถิ่นมารับ เพื่อชมความสวยงามโดยรอบของเมืองคัปปาโดเกียบริเวณภาคพื้นดินในบริเวณที่รถเล็กสามารถทะลุไปได้ ใช้เวลาอยู่บนรถคลาสสิก ประมาณ 1 ชั่วโมง ค่าใช้จ่ายเพิ่มเติมในการนั่งรถอยู่ที่ **ท่านละ 100 -150 เหรียญดอลลาร์สหรัฐ (USD)** ขึ้นอยู่กับฤดูกาล โปรดทราบ ประกันอุบัติเหตุที่รวมอยู่ในโปรแกรมทัวร์ไม่ครอบคลุมกิจกรรมพิเศษ ไม่ครอบคลุมการขึ้นบอลลูน และเครื่องร่อนทุกประเภท ดังนั้นขึ้นอยู่กับดุลยพินิจของท่าน

### คำแนะนำ

- ✘ เนื่องด้วยข้อกำหนดของเวลา ท่านจำเป็นต้องเลือกซื้อแพ็คเกจทัวร์เสริมอย่างใดอย่างหนึ่งเท่านั้น
- ✘ ท่านที่เมารถ กรุณาทานยาแก้เมารถล่วงหน้าอย่างน้อยครึ่งชั่วโมงก่อนออกเดินทาง และ ควรแจ้งให้หัวหน้าทัวร์ทราบตั้งแต่ก่อนวันเดินทาง (ตั้งแต่อยู่ประเทศไทยเพื่อเตรียมยาแก้เมารถจากประเทศไทยไป)
- ✘ กิจกรรมนี้ ไม่อนุญาตให้ผู้ที่เป็นโรคหัวใจขั้นรุนแรง หรือ ตั้งครรภ์ เข้าร่วมโดยเด็ดขาด กรณีเกิดความเสียหายไม่ว่ากรณีใดๆทางบริษัทขอสงวนสิทธิ์ในการไม่รับผิดชอบทุกกรณี
- ✘ สำหรับท่านที่ไม่ร่วมในโปรแกรมเสริมพิเศษท่านจำเป็นต้องพักผ่อน รอคณะอยู่ที่โรงแรมที่พัก

### เช้า รับประทานอาหารเช้า ณ ห้องอาหารของโรงแรม

นำท่านเดินทางสู่ **นครใต้ดิน (UNDERGROUND CITY)** เป็นสถานที่ที่ผู้นับถือศาสนาคริสต์ใช้หลบภัยชาวโรมัน ที่ต้องการทำลายล้างพวกนับถือศาสนาคริสต์ เป็นเมืองใต้ดินที่มีขนาดใหญ่ มีถึง 10 ชั้น แต่ละชั้นมีความกว้างและสูงขนาดเท่าเรายืนได้ ทำเป็นห้อง ๆ มีทั้งห้องครัว ห้องหมักไวน์ มีโบสถ์ ห้องโถงสำหรับใช้ประชุม มีบ่อน้ำ และระบบระบายอากาศที่ดี แต่อากาศค่อนข้างบางเบาเพราะอยู่ลึกและทางเดินบางช่วงอาจค่อนข้างแคบจนเดินสวนกันไม่ได้

สอบถามจองโปรแกรมทัวร์นี้  
คลิกเลย



## รหัสทัวร์ : 2026-8449

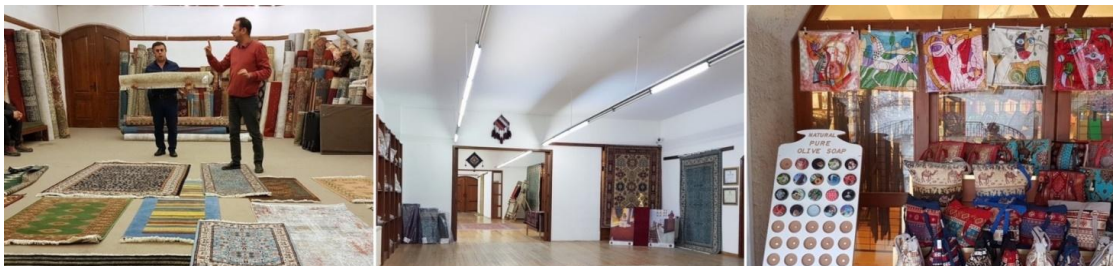
นำท่านชม **หุบเขาเดฟเรนท์ (DEVRENT VALLEY)** เป็นที่รู้จักกันในชื่อเรียกว่า หุบเขาแห่งมโนคติ (IMAGINARY VALLY) และ หุบเขาสีชมพู (PINK VALLEY) ที่มีชื่อว่าหุบเขาแห่งมโนคติก็เนื่องมาจากบรรดาหินรูปทรงแปลกประหลาดซึ่งมีอยู่จำนวนมากมายที่ชวนให้ต้องใช้จินตนาการในการมอง จากนั้นนำท่านไปยัง **หุบเขาอุชิซาร์ (UCHISAR VALLEY)** ให้ท่านได้ถ่ายภาพด้านหน้า เป็นหุบเขาคัลยงอมปลวกขนาดใหญ่ ใช้เป็นที่อยู่อาศัย ซึ่งหุบเขาแห่งนี้มีรูพรุน มีรอยเจาะ รอยซุด อันเกิดจากฝีมือมนุษย์ไปเกือบทั่วทั้งภูเขา เพื่อเอาไว้เป็นที่อยู่อาศัยอุชิซาร์ คือ บริเวณที่สูงที่สุดของบริเวณโดยรอบ ดังนั้นในอดีตอุชิซาร์ มีไว้ทำหน้าที่เป็นป้อมปราการที่เกิดขึ้นเองตามธรรมชาติเอาไว้สอดส่องข้าศึกยามมีภัยอีกด้วย



นำท่านเดินทางสู่ **โรงงานเซรามิค (CERAMIC FACTORY)** และ **โรงงานเครื่องประดับ (JEWELRY FACTORY)** อีสระให้ท่านได้เลือกซื้อสินค้าได้ตามอัธยาศัย

กลางวัน **🍽️ รับประทานอาหารกลางวัน ณ ภัตตาคาร**

ได้เวลานำทุกท่านเดินทางสู่ **หุบเขาเกอร์เม่** ตั้งอยู่ในบริเวณที่เป็นที่ตั้งถิ่นฐานของผู้คนมาตั้งแต่สมัยโรมัน และเป็นพื้นที่ที่ชาวคริสเตียนยุคแรกใช้ในการเป็นที่หลบหนีภัยจากการไล่ทำร้ายและสังหารก่อนที่คริสต์ศาสนาจะเป็นศาสนาที่ได้รับการประกาศว่าเป็นศาสนาของจักรวรรดิ ที่จะเห็นได้จากคริสต์ศาสนสถานจำนวนมากมายที่ตั้งอยู่ในบริเวณนี้



สอบถามจองโปรแกรมทัวร์นี้  
คลิกเลย



## รหัสทัวร์ : 2026-8449

**แวะชมโรงงานทอพรม** สินค้าขึ้นชื่อและมีคุณภาพดีของประเทศตุรกี อิสระให้ทุกท่านได้เลือกซื้อ เป็นของฝากตามอัธยาศัย

เย็น **☉ รับประทานอาหาร ณ ภัตตาคาร**

**☛ นำท่านเข้าสู่ที่พักโรงแรมสไตล์ @CAPPADOCIA หรือเทียบเท่า** **หมายเหตุ: กรณีห้องพัก**  
**โรงแรมถ้าเต็มขอสงวนสิทธิ์ในการเปลี่ยนเป็นโรงแรมเทียบเท่าระดับเดียวกัน**

### วันที่สี่

- เมืองปามุคคาเล่
- ทุ่งลาเวนเดอร์
- แวะชมโยเกิร์ตฟีน
- ชมโรงงานคอตตอน



เช้า **☉ รับประทานอาหารเช้า ณ ห้องอาหารของโรงแรม**

นำท่านเดินทางสู่ **เมืองปามุคคาเล่** เมืองที่มีน้ำพุเกลือแร่ร้อนไหลทะลุขึ้นมาจากใต้ดินผ่านซากปรักหักพังของเมืองเก่าแก่สมัยกรีกก่อนที่ไหลลงสู่หน้าผา (**เฉพาะเดือน กรกฎาคม-สิงหาคม**) จะพาท่านไป**ทุ่งลาเวนเดอร์ (LAVENDER) แทน** ชมความสวยงามของทุ่งดอกลาเวนเดอร์ ซึ่งโดยปกติจะออกดอกบานสะพรั่งให้ท่านได้ชม ในช่วงเดือน มิถุนายน - สิงหาคม ของทุกปี (ขึ้นอยู่กับสภาพอากาศ) โดยดินแดนแถบนี้ถือเป็นพื้นที่หลักในการปลูกดอกลาเวนเดอร์กว่า 90% ของผลิตภัณฑ์ทั้งหมดในประเทศ



สอบถามจองโปรแกรมทัวร์นี้  
คลิกเลย



## รหัสทัวร์ : 2026-8449

กลางวัน **🍴** รับประทานอาหารกลางวัน ณ ภัตตาคาร



แวะให้ท่านได้ลองชิม **โยเกิร์ตฝืน** ชิมโยเกิร์ตฝืน ชนมหวานท้องถิ่นของประเทศตุรกีที่มีโยเกิร์ตเป็นส่วนประกอบหลัก เสริมรสชาติด้วยน้ำผึ้งหอมหวาน และดอกฝืนที่ช่วยเพิ่มเอกลักษณ์เฉพาะตัว รสชาติกลมกล่อม หอมละมุน นับเป็นของหวานพื้นเมืองที่ควรลองสักครั้งเมื่อเดินทางมาเยือนประเทศตุรกี **(ไม่รวมในค่าบริการ เลือกชิมตามความสนใจของท่าน)**

นำท่านเข้า **ชมโรงงานคอตตอน** สามารถเลือกซื้อของฝากเช่น ผ้าพันคอ ผ้าปูที่นอน เสื้อผ้า เป็นต้น เป็นสินค้าที่ผลิตด้วยคอตตอน100%

การ

**CUS VILLA HOTEL @PAMUKKALE** หรือเทียบเท่า

### วันที่ห้า

- ปราสาทปุยฝ้าย
- เมืองโบราณเฮียราโพลิส
- ร้านขนม **TURKISH DELIGHT**
- ม้าไม้เมืองทรอย
- เมืองซานคคาเล่



เช้า **🍴** รับประทานอาหารเช้า ณ ห้องอาหารของโรงแรม

นำท่านชม **ปามุกคาคาเล่ (PAMUKKALE)** เป็นภาษาตุรกี แปลว่า **ปราสาทปุยฝ้าย (COTTON CASTLE)** ปามุก แปลว่าฝ้าย คาเลีย่แปลว่าปราสาท เป็นน้ำตกลีลาวโพลน ลดหล่นกันลงมาเป็นชั้นส่งประกายสะท้อนกับแสงแดดระยิบระยับ บนหน้าผา โตรกเขา ลีลาวบริสุทธิ์ของแร่แคลเซียมที่เกาะตัวอยู่บนเนินเขา ลดหล่นลงมาตั้งบ้อมปรากฏเกิดจากน้ำพุร้อนที่มีแร่แคลเซียมคาร์บอเนตผสมอยู่เป็นจำนวนมากในธรรมชาติ เมื่อน้ำแร่ไหลไปตามพื้นหิน แคลเซียมจะเกาะตัวติดอยู่กับหิน ส่วนคาร์บอนเนตจะแปรสภาพกลายเป็นคาร์บอนไดออกไซด์แยกตัวไป นานๆ เข้าแคลเซียมขาวจะเกาะเต็มพื้นหินบนภูเขา

สอบถามจองโปรแกรมทัวร์นี้  
คลิกเลย



## รหัสทัวร์ : 2026-8449

จนมองไม่เห็นพื้นหิน พื้นดิน รูปร่างจะเปลี่ยนไปตามรูปร่างของพื้นหินที่เกาะอยู่เป็นรูปทรงต่างๆ แปลกตา แลดูเหมือนกับ  
อ่างน้ำบนสวรรค์ หรือจากในดินแดนแห่งเทพนิยายจนทำให้ป่ามุกคาเล่และ **เมืองเฮียราโพลิส** ได้รับการยกย่องจาก  
องค์การยูเนสโกให้เป็นมรดกโลกทางธรรมชาติและวัฒนธรรมในปี ค.ศ. 1988



กลางวัน

📌 รับประทานอาหารกลางวัน ณ ภัตตาคาร

พาท่านช้อปปิ้ง **ร้านเตอร์กิช ดีไลท์ (TURKISH DELIGHT SHOP)**

คือขนมหวานขึ้นชื่อของประเทศตุรกี ซึ่งคนท้องถิ่นเรียกกันว่าโลกุม (LOKUM) เป็นขนมหวานทรงลูกเต๋าที่ประกอบขึ้นจากแป้งและน้ำตาล มักจะมีอัลมอนด์ วอลนัท ถั่วพิสตาชิโอ และแมคคาเดเมียผสมเข้าไปด้วย โดยส่วนมากหน้าตาจะมีสีชมพูเข้ม แต่ก็ดูจางลงไปทันทีเมื่อเสิร์ฟกับน้ำตาลไอซึ่งที่คลุกเคล้าประหนึ่งแป้งฝุ่น มีรสหวาน สอดแทรกด้วยความกรอบและมันของถั่วคุณภาพดี ชาวตุรกีนิยมทานคู่กับชาร้อน หรือ ชากลิ้น



เข้าเบเวเน่เมือง ตกกลองคนชวกรทวยฮอนทลปหมด

**องกรทวย (HOLLYWOOD TROY WOODEN HORSE)** ซึ่งอยู่ใจกลางเมืองซา

จากการต่อสูระหว่างกองทัพกรีกและกรทวย ต่อสู้กันนานนับสิบปี กองทัพกรีกได้เข้าไปซ่อนตัวอยู่ในช่องต่างๆของม้าและเซ็นไป

กองทัพกรีกได้ถอยทัพยอมแพ้ไปแล้วและมอมม้าไม้จำลองเป็นของขวัญ จึงเซ็น



สอบถามจองโปรแกรมทัวร์นี้  
คลิกเลย

\*\*\*ภาพประกอบใช้เพื่อการโฆษณาเท่านั้น\*\*\*



## รหัสทัวร์ : 2026-8449

นำท่านเดินทางสู่ **เมืองซันคาคาเล (CANAKKALE)** ปัจจุบันเป็นเมืองที่มีความสำคัญทางประวัติศาสตร์ เดิมมีชื่อว่า โบกาซี (BOGAZI) หรือเฮลเลสพอนต์ (HELLESPONT) มีความยาว 65 กิโลเมตร ส่วนที่แคบที่สุดกว้าง 1.3 กิโลเมตร เนื่องจากตั้งอยู่บนจุดแคบที่สุดของช่องแคบดาร์ดาแนลส์ ใกล้กับ แหลมเกลิโบลูของกรีซ บนฝั่งของ 2 ทะเลคือ ทะเลมาร์มารา และ ทะเลเอเจียนซึ่งตั้งอยู่ริมทะเลมาร์มาราตัดกับทะเลอีเจียน เป็นที่ตั้งของเมืองทรอย

เย็น

📍 รับประทานอาหาร ณ **ภัตตาคาร**

➡ นำท่านเข้าสู่ที่พัก **โรงแรม TUSAN CANAKALE** หรือเทียบเท่า

### วันที่หก

- เมืองอิสตันบูล
- สู่हर่าสีน้ำเงิน
- ฮิปโปโดรม
- สู่हर่าเซนต์โซเฟีย



เช้า

📍 รับประทานอาหารเช้า ณ **ห้องอาหารของโรงแรม**

จากนั้นนำท่านเดินทางสู่เมือง บูร์ซา (Bursa) ย้อนรอยอดีตสู่จุดเริ่มต้นของจักรวรรดิออตโตมัน ณ "คูมาลิก ชิก" หมู่บ้านโบราณอายุกว่า 700 ปี ที่ได้รับการยกย่องจาก UNESCO ให้เป็นมรดกโลก สถานที่แห่งนี้เปรียบเสมือนพิพิธภัณฑ์ที่มีชีวิต ท่ามกลางอ้อมกอดของหุบเขาอูลูดัก (Uludağ) สัมผัสเสน่ห์สถาปัตยกรรมยุคออตโตมันตอนต้น ชมบ้านเรือนไม้เก่าแก่โทนสีสดใส ทั้งสีฟ้า เหลือง และม่วง ที่ยังคงความสมบูรณ์ไว้มากที่สุดในตุรกี และ เลือกซื้อสินค้าทำมือจากชาวบ้าน อาทิ ผ้าทอพื้นเมือง แยมผลไม้โฮมเมด และงานหัตถกรรมที่เป็นเอกลักษณ์

สอบถามจองโปรแกรมทัวร์นี้  
คลิกเลย



## รหัสทัวร์ : 2026-8449

นำทุกท่าน **ล่องเรือช่องแคบบอสฟอรัส** จุดที่บรรจบกันของทวีปยุโรปและเอเชีย ซึ่งทำให้ประเทศตุรกีได้รับสมญานามว่า ดินแดนแห่งสองทวีป ช่องแคบบอสฟอรัสยังเป็นจุดยุทธศาสตร์สำคัญเนื่องจากเป็นเส้นทางเดินเรือที่เชื่อมทะเลดำทะเลมาร์มาร่า โดยจุดชมวิวที่สำคัญคือสะพานแขวนบอสฟอรัส เชื้อให้รถยนต์สามารถวิ่งข้ามฝั่งยุโรปและเอเชียได้ ความยาวทั้งสิ้น 1,560 เมตร และได้กลายเป็นสะพานแขวนที่ยาวเป็นอันดับ 4 ของโลกในสมัยนั้น (ปัจจุบันตกไปอยู่อันดับที่ 21) ขณะที่ล่องเรือพร้อมดื่มด่ำกับบรรยากาศสองข้างทาง ซึ่งสามารถมองเห็นได้ไม่ว่าจะเป็นพระราชวังโดลมาบาเช่และบ้านเรือนของบรรดาเหล่าเศรษฐีที่สร้างได้สวยงามตระการตา



นำท่านเดินทางสู่ **สไปซ์บาซาร์ (SPICE BAZAAR)** เป็นตลาดเครื่องเทศตั้งอยู่ใกล้กับสะพานกาลาตา ที่นี่ถือเป็นตลาดใหม่และเป็นตลาดที่ใหญ่เป็นอันดับสองในเมืองอิสตันบูล สร้างขึ้นตั้งแต่ช่วงปี ค.ศ. 1660 โดยเป็นส่วนหนึ่งของมัสยิดใหม่ ภายใต้อาคารยังมีสินค้ามากมายให้ได้เลือกซื้อ อาทิ อาหาร, เครื่องเทศ, ขนมหวานของตุรกี, เครื่องเพชรพลอย, ของที่ระลึก, ผลไม้แห้ง และเครื่องประดับต่างๆ อีกด้วย

### กลางวัน **📌 รับประทานอาหารกลางวัน อิสระตามอัธยาศัย**

นำท่านเดินทางสู่ **เมืองอิสตันบูล (ISTANBUL)** เป็นเมืองที่มีความสำคัญที่สุดของประเทศตุรเคีย มีประวัติศาสตร์ยาวนานหลายศตวรรษตั้งแต่ก่อนคริสตกาล มีทำเลที่ตั้งอยู่บริเวณช่องแคบบอสฟอรัส ซึ่งทำให้อิสตันบูลเป็นเมืองสำคัญเพียงเมืองเดียวในโลก ที่ตั้งอยู่ใน 2 ทวีป คือ ทวีปยุโรป (ฝั่ง THRACE ของบอสฟอรัส) และทวีปเอเชีย (ฝั่งอนาโตเลีย) สถาปัตยกรรมอันงดงามผสมผสานทั้ง 2 ทวีป ทำให้เมืองอิสตันบูลมีความเอกลักษณ์เฉพาะที่พิเศษ

จากนั้นนำทุกท่าน **เข้าชม สุเหร่าสีน้ำเงิน (BLUE MOSQUE) หรือ SULTAN AHMET MOSQUE** ถือเป็นสุเหร่าที่มีสถาปัตยกรรมเป็นสุดยอดของ 2 จักรวรรดิ คือ ออตโตมันและไบเซนไทน์ เพราะได้รวบรวมเอาองค์ประกอบจากวิหารเซนต์โซเฟียผนวกกับสถาปัตยกรรมแบบอิสลามดั้งเดิม ถือว่าเป็นมัสยิดที่ใหญ่ที่สุดในตุรกีสามารถจุคนได้เรือนแสน ใช้เวลาในการก่อสร้างนานถึง 7 ปี ระหว่าง ค.ศ.1609 - 1616 โดยตั้งชื่อตามสุลต่านผู้สร้างซึ่งก็คือ Sultan Ahmed นั่นเอง ชื่อสุเหร่าสีน้ำเงินภายในประดับด้วยกระเบื้องสีฟ้าจากอิซนิก ลวดลายเป็นดอกไม้ต่างๆ เช่น กุหลาบ ทิวลิป คาร์เนชั่น เป็นต้น ตกแต่งอย่างวิจิตรตระการตา ภายในมีที่ให้สุลต่านและนางในฮารีมท่าละหมาดและสวดมนต์โดยเฉพาะ มีหน้าต่าง 260 บาน สนามด้านหน้าและด้านนอกจะเป็นที่ฝังศพของกษัตริย์และพระราชวงศ์และจะมีสิ่งก่อสร้างที่อำนวยความสะดวกให้กับประชาชนทั่วไป เช่น ห้องสมุด โรงพยาบาล โรงอาบน้ำ ที่พักกองคาราวาน โรงครัวสาธารณะคูลีเย (KULLIYE)

### คำแนะนำ โปรดแต่งกายด้วยชุดสุภาพ สำหรับการเข้าชมสุเหร่า

การเข้าชมสุเหร่า จำเป็นต้องแต่งกายด้วยชุดสุภาพ และต้องถอดรองเท้าก่อนเข้าชม

**สุขภาพสตรี :** ควรสวมกางเกงขายาว เลือัขนยาวคลุมข้อมือ มิดชิดไม่รัดรูป และเตรียมผ้าสำหรับคลุมศีรษะ

สอบถามจองโปรแกรมทัวร์นี้  
คลิกเลย

\*\*\*ภาพประกอบใช้เพื่อการโฆษณาเท่านั้น\*\*\*



## รหัสทัวร์ : 2026-8449

**สภาพบุรุษ :** ควรสวมกางเกงขาสยาว และเสื้อแขนยาว ไม่รัดรูป



นำท่านสู่ **จัตุรัสสุลต่านอะห์เมตหรือฮิปโปโดรม (HIPPODROME)** สนามแข่งม้าของชาวโรมัน จุดศูนย์กลางแห่งการท่องเที่ยวเมืองเก่า สร้างขึ้นในสมัยจักรพรรดิ เซปติมิอุสเซเวรุสเพื่อใช้เป็นที่แสดงกิจกรรมต่างๆของชาวเมือง ต่อมาในสมัยของจักรพรรดิคอนสแตนตินฮิปโปโดรมได้รับการขยายให้กว้างขึ้นตรงกลางเป็นที่ตั้งแสดงประติมากรรมต่างๆซึ่งส่วนใหญ่เป็นศิลปะในยุคกรีกโบราณในสมัยออตโตมันสถานที่แห่งนี้ใช้เป็นที่จัดงานพิธีแต่ในปัจจุบันเหลือเพียงพื้นที่ลานด้านหน้ามัสยิดสุลต่านอะห์เมตซึ่งเป็นที่ตั้งของเสาโอเบลิสก์ 3 ต้น



นำท่านแวะถ่ายรูปบริเวณโดยรอบและถ่ายรูปด้านหน้า **เข้าชมสุเหร่าเซนต์โซเฟีย (SAINT SOPHIA) หรือ โบสถ์ฮาเจียโซเฟีย** ใน 7 สิ่งมหัศจรรย์ของโลกยุคกลาง ปัจจุบันเป็นที่ประชุมสวดมนต์ของชาวมุสลิม ในอดีตเป็นโบสถ์ทางศาสนาคริสต์พระเจ้าจักรพรรดิคอนสแตนติน เป็นผู้สร้างเมื่อประมาณคริสต์ศตวรรษที่ 13 ใช้เวลาสร้าง 17 ปี เพื่อเป็นโบสถ์ของศาสนาคริสต์แต่ถูกผู้ก่อการร้ายบุกทำลายเผาเสียด้วยหลายครั้ง เพราะเกิดการขัดแย้งระหว่างพวกที่นับถือศาสนาคริสต์กับศาสนาอิสลามจบจนถึงรัชสมัยของ พระเจ้าจัสตินเนียนมีอำนาจเหนือตุรกีจึงได้สร้าง โบสถ์เซนต์โซเฟียขึ้นมาใหม่

**คำ** **📍 อิสระรับประทานอาหารค่ำตามอัธยาศัย**

**📍 นำท่านเข้าสู่ที่พัก PARK IN BY RADISON HOTEL @ISTANBUL ดาวหรือเทียบเท่า**

### วันที่เจ็ด

- โรงงานเครื่องหนัง
- ล่องเรือช่องแคบบอสฟอรัส
- ตลาดสไปซ์มาร์เก็ต
- FERNER AND BALAT
- TAKSIM SQUARE



สอบถามจองโปรแกรมทัวร์นี้  
คลิกเลย

\*\*\*ภาพประกอบใช้เพื่อการโฆษณาเท่านั้น\*\*\*

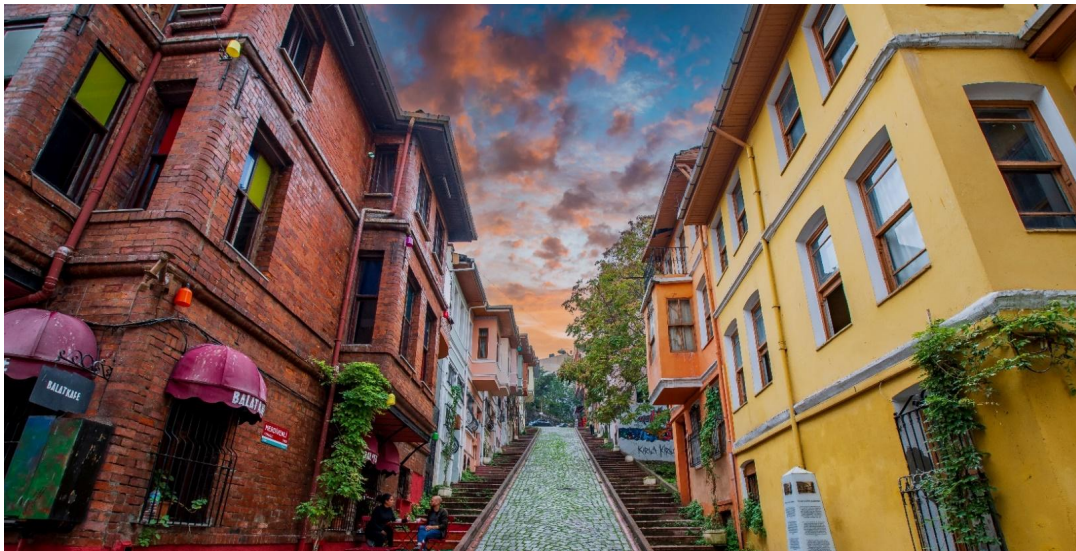


## รหัสทัวร์ : 2026-8449

เช้า **📍** รับประทานอาหารเช้า ณ ห้องอาหารของโรงแรม

นำท่านเดินทางสู่ **โรงงานผลิตเครื่องหนัง (LEATHER FACTORY)** ซึ่งประเทศตุรกีเป็นประเทศที่มีฐานการผลิตเครื่องหนังคุณภาพสูงที่สุดอันดับต้น ๆ ของโลก ทั้งยังผลิตเสื้อผ้าให้กับแบรนด์ดังในอิตาลี เช่น VERSACE , PRADA , MICHAEL KORS อีกด้วย

กลางวัน **📍** อิสระรับประทานอาหารกลางวันตามอัธยาศัย



นำท่านเดินเล่น ย่าน **BALAT OLD HOUSES** ย่านที่เต็มไปด้วยบ้านไม้สีสนสดใส โบสถ์มัสยิด และร้านค้า ย่านนี้มีประวัติศาสตร์ยาวนาน เคยเป็นที่อยู่อาศัยของชาวยิว กรีก และอาร์เมเนีย ปัจจุบันย่านนี้กลายเป็นสถานที่ท่องเที่ยวยอดนิยม ดึงดูดนักท่องเที่ยวจากทั่วโลก



สอบถามจองโปรแกรมทัวร์นี้  
คลิกเลย



## รหัสทัวร์ : 2026-8449

เดินช้อปปิ้งถ่ายรูป ย่าน **TAKSIM SQUARE** เป็นสถานที่สำคัญที่มีชื่อเสียงและนับว่าเป็นหัวใจ ของ เมืองอิสตันบูล เลย์ที่เดียว ซึ่ง ไฮไลท์ของ TAKSIM SQUARE อีกอย่างหนึ่ง ก็คือ รถรางสีแดงสด ที่วิ่งจาก จัตุรัส ทักซิม ไปตามถนน ไกลกับ สถานีทูเนล ซึ่งเป็นสถานีรถไฟใต้ดิน ที่เก่าแก่ที่สุดในโลกเป็นอันดับสอง

ค่ำ **🍷 อิสระรับประทานอาหารค่ำตามอัธยาศัย**

พัก **โรงแรม PARK IN BY RADISON HOTEL @ISTANBUL ดาวหรือเทียบเท่า**

### วันที่แปด

- GALATA PORT
- สนามบินอิสตันบูล



เช้า **🍷 รับประทานอาหารเช้า ณ ห้องอาหารของโรงแรม**

นำท่านช้อปปิ้ง ณ **GALATA PORT** แหล่งไลฟ์สไตล์ริมทะเลชื่อดังของนครอิสตันบูล รวมร้านค้าแบรนด์ชั้นนำ ร้านอาหาร และคาเฟ่ไวน์ที่เดียว พร้อมเพลิดเพลินกับบรรยากาศริมช่องแคบบอสฟอรัส ให้ท่านเลือกซื้อสินค้าและพักผ่อนตามอัธยาศัย

กลางวัน **🍷 อิสระรับประทานอาหารกลางวันตามอัธยาศัย**

15.30 น. ➔ ออกเดินทางสู่ **สนามบินสุวรรณภูมิ** โดยสายการบิน **TURKISH AIRLINES** เที่ยวบินที่ **TK 58**

### วันที่เก้า

- สนามบินสุวรรณภูมิ



สอบถามจองโปรแกรมทัวร์นี้  
คลิกเลย

\*\*\*ภาพประกอบใช้เพื่อการโฆษณาเท่านั้น\*\*\*



**รหัสทัวร์ : 2026-8449**

04.20 น. เดินทางถึง **สนามบินสุวรรณภูมิ** โดยสวัสดิภาพ

\*\*\*\*\*

บริษัทฯ ขอสงวนสิทธิ์ในการยกเลิกการเดินทางในกรณีที่ผู้เดินทางต่ำกว่า 10 ท่าน ถ้าหากผู้เดินทางไม่ครบจำนวน  
ดังกล่าว บริษัทฯ ขอสงวนสิทธิ์ในการ เลื่อนการเดินทาง หรือ เปลี่ยนแปลงราคาได้ตามความเหมาะสม

 <p><b>TURKISH AIRLINES</b></p>	<p>ถูกและดีมีที่ทัวร์ที่ดีดี Blooming Turkey 9 วัน 7 คืน</p>			
--	--	---	--	---

สอบถามจองโปรแกรมทัวร์นี้  
คลิกเลย

\*\*\*ภาพประกอบใช้เพื่อการโฆษณาเท่านั้น\*\*\*



รหัสทัวร์ : 2026-8449

อัตราค่าบริการ				
กำหนดการเดินทาง	ราคาผู้ใหญ่ (พักห้องละ 2-3 ท่าน)	ราคาเด็กเสริมเตียง (พักกับผู้ใหญ่ 2 ท่าน)	ราคาเด็กไม่เสริม เตียง (พักกับผู้ใหญ่ 2 ท่าน)	พักเดี่ยวเพิ่ม
เดือน กรกฎาคม 2569				
01 - 09 ก.ค. 69	40,988.-	40,988.-	39,988.-	13,000.-
04 - 12 ก.ค. 69	40,988.-	40,988.-	39,988.-	13,000.-
23 - 31 ก.ค. 69	42,988.-	42,988.-	40,988.-	13,000.-
26 ก.ค. - 03 ส.ค. 69	42,988.-	42,988.-	40,988.-	13,000.-
เดือน สิงหาคม 2569				
08 - 16 ส.ค. 69	44,988.-	44,988.-	43,988.-	13,000.-

**ค่าที่ปรวมตลอดการเดินทางทั้งหมด ตามธรรมเนียม 100 USD เหรียญดอลลาร์สหรัฐอเมริกา (USD)**

**ค่าที่ปหัวหน้าทัวร์ 1,000 บาท/ท่าน**

รวมไปถึงเด็กอายุมากกว่า 2 ปี ยกเว้น เด็กอายุไม่ถึง 2 ปี ณ วันเดินทางกลับ

\*\* ตัวโดยการสำหรับกรุ๊ปทัวร์ เป็นตัวราคาพิเศษ ไม่สามารถสะสมไมล์ได้ \*\*

**\*\*\* ราคานี้สงวนการเดินทาง จำนวน 15 ท่านขึ้นไป \*\*\*ราคานี้เป็นราคาโปรโมชั่นไม่สามารถสะสมไมล์ได้\*\***

หากท่านที่ต้องออกตัวภายใน (เครื่องบิน ,รถทัวร์ ,รถไฟ) กรุณาสอบถามที่เจ้าหน้าที่ทุกครั้งก่อนทำการออกตัว

เนื่องจากสายการบินอาจมีการปรับเปลี่ยนไฟล์ท หรือ เวลาบิน โดยไม่ได้แจ้งให้ทราบล่วงหน้า \*\*

หนังสือเดินทางต้องมีอายุเหลือใช้งานไม่น้อยกว่า 6 เดือน นับจากวันเดินทาง และมีหน้าที่เหลือไว้ประทับตราไม่น้อยกว่า 2 หน้า

**\*\* กรุณำ ก้อหนังสือเดินทางต่างชาติ โปรดสอบถามข้อมูลเพิ่มเติม \*\***

**\*\*ในกรณีที่ผู้โดยสาร มีไฟล์ทเดินทางภายในประเทศหรือระหว่างประเทศ ที่เกี่ยวข้องกับวันเดินทางที่ ท่านได้ทำการจองไว้กับทางบริษัทฯ กรุณาแจ้งให้กับทางเจ้าหน้าที่ที่ทราบ ก่อนการชำระเงินค่าตัวดังกล่าว ถ้าเกิดข้อผิดพลาด ทางบริษัทฯ ขอสงวนสิทธิ์ในการรับผิดชอบทุกกรณี\*\***

สอบถามจองโปรแกรมทัวร์นี้  
คลิกเลย

\*\*\*ภาพประกอบใช้เพื่อการโฆษณาเท่านั้น\*\*\*



รหัสทัวร์ : 2026-8449

สอบถามจองโปรแกรมทัวร์นี้  
คลิกเลย

\*\*\*ภาพประกอบใช้เพื่อการโฆษณาเท่านั้น\*\*\*



รหัสทัวร์ : 2026-8449



## เงื่อนไข

กรณีต้องการซื้อและหรือออกตั๋วเครื่องบินทั้งภายในประเทศ และหรือต่างประเทศที่สัมพันธ์กับรายการทัวร์ของลูกค้า ให้คุณลูกค้าติดต่อเจ้าหน้าที่ของบริษัททัวร์ที่ท่านทำการจองเท่านั้น โดยลายลักษณ์อักษรและหรือทางจดหมายอิเล็กทรอนิกส์และหรือทางไลน์ และหรือช่องทางใดก็ตามที่เป็นรูปธรรมและต้องได้รับการยืนยันคอนเฟิร์มกลับมาในช่องทางเดียวกันแล้วจากเจ้าหน้าที่ของบริษัททัวร์ก่อนซื้อและหรือออกตั๋วเครื่องบินเท่านั้น

หากออกและหรือซื้อตั๋วเครื่องบินโดยมิได้แจ้งและได้รับการยืนยันกลับเจ้าหน้าที่บริษัททัวร์ฯ โดยลายลักษณ์อักษรและหรือช่องทางที่ระบุไว้ข้างต้น ทางบริษัททัวร์ฯ ขอสงวนสิทธิ์ไม่รับผิดชอบค่าใช้จ่ายที่เกิดขึ้นในทุกกรณี

บริษัททัวร์ ขอสงวนสิทธิ์ยกเลิกการเดินทางก่อนล่วงหน้า 15 วันในกรณีที่ไม่สามารถรวมกรุ๊ปได้ไม่ถึงจำนวนอย่างน้อย 15 ท่าน ซึ่งในกรณีนี้ทางบริษัททัวร์ ยินดีคืนเงินให้ทั้งหมด และหรือจัดหาคณะทัวร์เส้นทางอื่นให้ถ้าลูกค้าต้องการ

บริษัททัวร์ ไม่รับผิดชอบค่าเสียหายใดใดในทุกเหตุการณ์ที่เกิดจากสายการบิน สนามบิน ภัยสงคราม ภัยธรรมชาติ ปฏิวัติ ชุมชนและอื่นใดที่นอกเหนือการควบคุมของทางบริษัททัวร์ รวมถึงค่าใช้จ่ายเพิ่มเติมที่เกิดขึ้นทางตรง ทางอ้อม ทั้งในช่วงก่อนหลัง และระหว่างเดินทางท่องเที่ยว เช่น การเจ็บป่วย การถูกทำร้าย การสูญหาย ความล่าช้า อุบัติเหตุ ค่าตัวเครื่องบิน ค่าพาหนะ ค่าอาหาร ต่างๆที่เกิดขึ้นทั้งก่อนหลัง และระหว่างเดินทางท่องเที่ยว

สอบถามจองโปรแกรมทัวร์นี้  
คลิกเลย



รหัสทัวร์ : 2026-8449



## ข้อควรรู้

01

เงื่อนไข  
การจองทัวร์

1. กรุณาชำระมัดจำ 20,000 บาทต่อท่าน ช่วงเทศกาล 25,000 บาทต่อท่าน ภายใน 3 วัน หลังจากการจอง
2. กรุณาชำระส่วนที่เหลือก่อนเดินทางภายใน 30 วัน
3. สำเนาหนังสือเดินทางต้องมีอายุเกิน 6 เดือนนับจากวันเดินทาง

02

กรณียกเลิก  
/เปลี่ยนแปลง  
การเดินทาง

- การยกเลิกการเดินทาง กรุณาแจ้งเป็นลายลักษณ์อักษรกับบริษัทฯ เท่านั้น
- ยกเลิกก่อนการเดินทางตั้งแต่ 30 วันขึ้นไป คืนเงินค่าทัวร์โดยหักค่าใช้จ่ายที่เกิดขึ้นจริง **ในกรณีที่วันเดินทางตรงกับวันหยุดนักขัตฤกษ์ ต้องยกเลิกก่อน 45 วันทำการ**
- ยกเลิกก่อนการเดินทางตั้งแต่ 15-29 วัน (ไม่นับวันเดินทาง) คืนเงิน 50% ของค่าทัวร์รวมถึงหักค่าใช้จ่ายที่เกิดขึ้นจริงทั้งหมด อาทิ ค่ามัดจำตัวเครื่องบิน ค่าวีซ่า ค่ามัดจำโรงแรม และค่าใช้จ่ายจำเป็นอื่น ๆ ในกรณีค่าใช้จ่ายที่เกิดขึ้นจริงสูงกว่า 50% ของค่าทัวร์
- กรณียกเลิกการเดินทางน้อยกว่า 15 วันก่อนวันเดินทาง บริษัทฯ ขอสงวนสิทธิ์ไม่คืนเงินค่าทัวร์ที่ชำระแล้วทั้งหมด
- หากมีการยกเลิกการเดินทางโดยไม่ใช้ความผิดของบริษัททัวร์ ทางบริษัทฯ ขอสงวนสิทธิ์ไม่รับผิดชอบ และ คืนค่าทัวร์ ส่วนใดส่วนหนึ่งให้ท่านไม่ว่ากรณีใด ๆ ทั้งสิ้น เช่น สถานกฏปฏิเสธรวีซ่า นโยบายห้ามเข้า-ออกประเทศ ฯลฯ
- กรณีเดินทางช่วงวันหยุดนักขัตฤกษ์ เทศกาลสำคัญ หรือเที่ยวบินพิเศษ (Charter Flight) บริษัทฯ ขอสงวนสิทธิ์ไม่คืนเงินมัดจำ หรือค่าทัวร์ทั้งหมด ไม่ว่ากรณีใด ๆ
- กรณีเดินทางไม่สามารถเดินทางได้ เนื่องจากถูกปฏิเสธการออกนอกประเทศ หรือการเข้าเมืองจากเจ้าหน้าที่ตรวจคนเข้าเมือง หรือหน่วยงานราชการในทุกประเทศ บริษัทฯ ขอสงวนสิทธิ์ไม่คืนเงินค่าทัวร์ทั้งหมด
- กรณีผู้เดินทางเจ็บป่วยจนไม่สามารถเดินทางได้ จะต้องแสดงใบรับรองแพทย์จากโรงพยาบาลประกอบการพิจารณา โดยบริษัทฯ จะดำเนินการประสานงานกับสายการบิน โรงแรม และผู้ให้บริการต่างๆ เพื่อพิจารณาการคืนเงิน ทั้งนี้ การคืนเงินจะได้รับการอนุมัติหรือไม่, ได้คืนเท่าไร ขึ้นอยู่กับเงื่อนไขและดุลยพินิจของผู้ให้บริการแต่ละแห่ง และอาจใช้ระยะเวลาในการดำเนินการตามขั้นตอนของแต่ละหน่วยงาน
- หากผู้เดินทางไม่ใช้บริการบางรายการระหว่างการเดินทาง ถือว่าสละสิทธิ์เอง ไม่สามารถเรียกร้องคืนเงินใดๆ ได้ทั้งสิ้น
- กรณีต้องการเปลี่ยนแปลงผู้เดินทาง (เปลี่ยนชื่อ/นามสกุล) กรุณาแจ้งทางบริษัทล่วงหน้าอย่างน้อย 21 วันก่อนวันเดินทาง (ไม่รวมวันเสาร์-อาทิตย์ และวันหยุดนักขัตฤกษ์) ทั้งนี้ การดำเนินการขึ้นอยู่กับเงื่อนไขของสายการบิน ช่วงวันเดินทาง และกระบวนการของแต่ละคณะ กรุณาสอบถามรายละเอียดเพิ่มเติมกับเจ้าหน้าที่เป็นกรณีพิเศษ, ทางบริษัทฯ ขอสงวนสิทธิ์ในการเรียกเก็บค่าใช้จ่ายที่เกิดขึ้นจริงทั้งหมด
- กรณีต้องการเปลี่ยนแปลงช่วงวันเดินทาง (เลื่อนวันเดินทาง) บริษัทฯ ขอสงวนสิทธิ์เรียกเก็บหรือหักค่าใช้จ่ายที่เกิดขึ้นจริงจากการดำเนินการต่าง ๆ ที่เกิดขึ้น สำหรับการจองครั้งแรก ตามจำนวนครั้งที่เปลี่ยนแปลง ไม่ว่ากรณีใด ๆ ทั้งสิ้น

สอบถามจองโปรแกรมทัวร์นี้  
คลิกเลย



รหัสทัวร์ : 2026-8449



## ข้อควรรู้

## 03 หมายเหตุ

- บริษัทฯ ขอสงวนสิทธิ์ยกเลิกการเดินทางก่อนล่วงหน้า 15 วัน ในกรณีที่ไม่สามารถทำกรุปได้อย่างน้อย 15 ท่านซึ่งในกรณีนี้ทางบริษัทฯ ยินดีคืนเงินให้ทั้งหมด หรือจัดหาคณะทัวร์อื่นให้ถ้าต้องการ
- บริษัทฯ ขอสงวนสิทธิ์ในการเปลี่ยนแปลงรายการทัวร์ ที่พัก หรือเที่ยวบิน ตามความเหมาะสม โดยคำนึงถึงประโยชน์ของลูกค้าเป็นสำคัญ
- กรณีเกิดเหตุสุดวิสัย อาทิ ภัยธรรมชาติ การล่าช้าของสายการบิน การยกเลิกเที่ยวบิน การประท้วง เหตุสงคราม หรือเหตุการณ์ที่อยู่นอกเหนือการควบคุม บริษัทฯ ขอสงวนสิทธิ์ในการปรับเปลี่ยนโปรแกรมโดยไม่ต้องแจ้งให้ทราบล่วงหน้า และไม่รับผิดชอบค่าใช้จ่ายที่เกิดขึ้นในทุกกรณี
- ที่นั่งบนเครื่องบินเป็นการจัดสรรโดยสายการบิน เนื่องจากเป็นตั๋วกรุ๊ประบบ RANDOM บริษัทฯ ไม่สามารถยืนยันหรือรับประกันตำแหน่งที่นั่งได้ อย่างไรก็ตามผู้เดินทางสามารถแจ้งความประสงค์สำหรับที่นั่งประเภท Long Leg หรือนั่งพิเศษเพิ่มเติมได้ ทั้งนี้ขึ้นอยู่กับจำนวนที่นั่งว่างและเงื่อนไขของสายการบิน
- กรณีผู้เดินทางมีการซื้อตั๋วเครื่องบินภายในประเทศหรือระหว่างประเทศเพิ่มเติม กรุณาตรวจสอบและรับการยืนยันจากเจ้าหน้าที่บริษัทฯ ก่อนดำเนินการทุกครั้ง มิฉะนั้นบริษัทฯ ขอสงวนสิทธิ์ไม่รับผิดชอบค่าใช้จ่ายที่เกิดขึ้น
- ผู้เดินทางควรตรวจสอบหนังสือเดินทาง (Passport) ให้มีอายุคงเหลือไม่น้อยกว่า 6 เดือนก่อนวันเดินทาง โดยพาสปอร์ตต้องอยู่ในสภาพสมบูรณ์ ไม่ชำรุดเสียหาย และควรตรวจสอบประเภทหรือสีของหนังสือเดินทางให้ถูกต้องตรงตามวัตถุประสงค์การเดินทาง
- บริษัทฯ ไม่รับผิดชอบต่อการสูญหายหรือเสียหายของทรัพย์สินส่วนตัวระหว่างการเดินทาง
- ภาพถ่ายและข้อมูลที่ใช้ในโปรแกรมมีวัตถุประสงค์เพื่อการโฆษณาเท่านั้น

สอบถามจองโปรแกรมทัวร์นี้  
คลิกเลย



รหัสทัวร์ : 2026-8449



# แผน ประกันภัย

ข้อตกลงคุ้มครอง (INSURING AGREEMENT)

รายการคุ้มครอง	จำนวนเงินเอา ประกันภัย (บาท) SUM INSURED (BHT.)
<b>1. เสียชีวิต สูญเสียอวัยวะ สายตา หรือทุพพลภาพถาวรสิ้นเชิง อ.บ.1 ต่อคน</b> PA. 1: Loss of life, dismemberment, loss of sight or total permanent disability per person	1,000,000
<b>2. การรักษาพยาบาลต่ออุบัติเหตุแต่ละครั้ง ต่อคนหรือต่อระยะเวลาการเดินทาง คุ้มครองไม่เกิน</b> Medical expenses due to accident, limit per person and per period of Insurance	500,000
2.1) การเคลื่อนย้ายผู้ป่วยกลับภูมิลำเนา หรือสถานพยาบาลจากกรณีอุบัติเหตุ การเดินทาง กลับประเทศหรือโรงพยาบาลที่เหมาะสมในประเทศ รวมถึงการเดินทางด้วยรถพยาบาลจากจุดเกิดเหตุไปยังสถานพยาบาลขณะอยู่ในต่างประเทศ (รวมอยู่ในค่ารักษาพยาบาล ข้อ 2.) Evacuation expense from injury, return transport of insured to residence or to suitable hospital closest to residence, incl. appropriate car ambulance from event place to hospital (included in no.2 sum insured)	100,000
2.2) การรักษาพยาบาลอื่นเนื่องมาจากการก่อการร้าย ต่ออุบัติเหตุแต่ละครั้ง ต่อคนหรือต่อระยะเวลาการเดินทาง (รวมอยู่ในค่ารักษาพยาบาล ข้อ 2.) Medical Expenses due to Act of Terrorism, limit per person and per period of Insurance, (included in no.2 sum insured)	30,000
2.3) คุ้มครองพิเศษ ค่ารักษาพยาบาลจาก อุบัติเหตุจากการเล่นสกี, การดำน้ำ (snorkeling) ผู้โดยสารเรือเร็ว, บานาน่าโบท, เจทสกี, เรือลากร่มและซิวร็อกเกอร์ ต่ออุบัติเหตุแต่ละครั้งต่อคน หรือต่อ ระยะเวลาการเดินทาง (รวมอยู่ในค่ารักษาพยาบาล ข้อ 2.) Special coverage: Medical expenses arising from accident from skiing, snorkeling, speed boat, banana boat, jet ski, parasailing (pulled by speed boat), sea walker, per each accident (included in no.2 sum insured)	คุ้มครอง Covered
<b>3. ค่าใช้จ่ายในการขนส่งศพกลับภูมิลำเนา คุ้มครองไม่เกิน</b> Repatriation expense for mortal remains	100,000
<b>4. อาหารเป็นพิษ คุ้มครองไม่เกิน</b> Food poisoning	100,000
<b>5. ขดเซยรายได้รายวันในกรณีเข้ารับรักษาพยาบาลผู้ป่วยในจากอุบัติเหตุในและต่างประเทศต่อวัน (สูงสุด 30 วัน)</b> Hospitalization benefit from injury - domestic and outbound per day (max 30 days)	800



สอบถามจองโปรแกรมทัวร์นี้  
 คลิกเลย