



รหัสทัวร์ : 2026-8493

HDM137
ทัวร์
ลง 2 วัน

成都航空
CHENGDU AIRLINES

CHENGDU DISCOVERY

เที่ยวเจียงตุ ครบทุกแลนด์มาร์ค

พระใหญ่เล่อซาน - ตุเจียงเอี้ยน - ซ้อปบิง IFS

พิเศษ!
เมนูปลาต้มผักกาดดอง
ต้นตำรับสไตส์เจียงตุ

ราคา
เพียง **13,888.-**
4 วัน 3 คืน

ล่องเรือชม "พระใหญ่เล่อซาน" - เมืองโบราณหวงหลงซี - แพนด้าเซลฟ์ -
ห้องสมุดจงซูเก้อ - Wangjianglou Park - ถนนชุนซีลู่ (แหล่งซ้อปบิง) - IFS
(แพนด้าบินตึก) - วัตต้าเจ้อ

10 เมนู ได้รับตีออกเจียงตาง

เดินทาง 4 - 7 กรกฎาคม 2569
25 - 28 กรกฎาคม 2569

สอบถามจองโปรแกรมทัวร์นี้
คลิกเลย

ภาพประกอบใช้เพื่อการโฆษณาเท่านั้น



รหัสทัวร์ : 2026-8493

กำหนดการเดินทาง กรกฎาคม 2569



成都航空
CHENGDU AIRLINES

EU2868 สุวรรณภูมิ-เฉิงตู 21.40-01.40

EU2867 เฉิงตู-สุวรรณภูมิ 18.25-20.40

น้ำหนักโหลดกระเป๋า 23 กิโลกรัม + ถังขึ้นเครื่องบิน 7 กิโลกรัม

วันที่	โปรแกรมท่องเที่ยว	เช้า	เที่ยง	ค่ำ	โรงแรม
1	สนามบินสุวรรณภูมิ - สนามบินเฉิงตู - โรงแรมที่พัก	-	-	✈	Ruixi International Hotel ระดับ 4 ดาว หรือระดับเทียบเท่า
2	ล่องเรือชมพระใหญ่เล่อซาน - เมืองโบราณซูจี - ถนนปิ่นเปียนเจีย - ตูเจียงเยี่ยน - โรงแรมที่พัก	✓	✓	✓	Dujiangyan Liwan Holiday Hotel ระดับ 4 ดาว หรือระดับเทียบเท่า
3	จัดรู้อย่างเทียนวู "แพนด้าถ่ายเซลฟี" - ร้านหนังสือจงซูเก้อ - เฉิงตู - สวนวังเจียงไห่ลว - โรงแรมที่พัก	✓	✓ ปลาต้ม ผักกาดดอง	-	Ruixi International Hotel ระดับ 4 ดาว หรือระดับเทียบเท่า
4	ร้านผ้าปักเสฉวน - ร้านย่างพารา - ถนนชุนซีลู่ - แพนด้ายักษ์ - ถนนไท่กู่หลี่ - วัดต้าฉือ - สนามบินเฉิงตู - สนามบินสุวรรณภูมิ	✓	✓	✈	

โปรแกรมการท่องเที่ยว อาจมีการปรับเปลี่ยนตามความเหมาะสม

สอบถามจองโปรแกรมทัวร์นี้
คลิกเลย



รหัสทัวร์ : 2026-8493

วันแรกของการเดินทาง สนามบินสุวรรณภูมิ – สนามบินเฉิงตู – โรงแรมที่พัก

อาหาร -/-/ค้ำ(บนเครื่องบิน)

18.30 น. พร้อมกัน ณ สนามบินสุวรรณภูมิ ผู้โดยสารขาออกชั้น 4 เคาน์เตอร์สายการบินเฉิงตูแอร์ไลน์ (EU) เจ้าหน้าที่บริษัทฯคอยให้การต้อนรับและอำนวยความสะดวกทุกท่าน นำท่านเช็คอินรับตัวเครื่องบิน

21.40 น. เห็นฟ้าสู่ สนามบินเฉิงตู โดยสายการบินเฉิงตูแอร์ไลน์ เที่ยวบินที่ EU2868

ค้ำ บริการอาหารค้ำ เป็นอาหารว่าง บนเครื่องบิน [มื้อที่ 1]

01.40 น. เดินทางถึง สนามบินเฉิงตู ประเทศจีน หลังผ่านพิธีการตรวจคนเข้าเมืองเป็นที่เรียบร้อยแล้ว รับกระเป๋าสัมภาระ เดินทางโดยรถโค้ชปรับอากาศ (เวลาท้องถิ่นที่ประเทศจีนเร็วกว่าประเทศไทย 1 ชั่วโมง)



พักที่ Ruixi International Hotel ระดับ 4 ดาว หรือระดับเทียบเท่า พักห้องละ 2-3 ท่าน
หมายเหตุ โรงแรมที่พัก จะแจ้งให้ท่านทราบ ก่อนเดินทางโดยประมาณ 5-7 วันทำการ



สอบถามจองโปรแกรมทัวร์นี้
คลิกเลย

ภาพประกอบใช้เพื่อการโฆษณาเท่านั้น



รหัสทัวร์ : 2026-8493

วันที่สองของการเดินทาง ล่องเรือชมพระใหญ่เล่อซาน - เมืองโบราณซูจี - ถนนครึ่งฝั่ง - ตูเจียงเยียน -
โรงแรมที่พัก อาหาร เช้า/เที่ยง/ค่ำ

เช้า บริการอาหารเช้า ณ ห้องอาหารของโรงแรม [มื้อที่ 2]

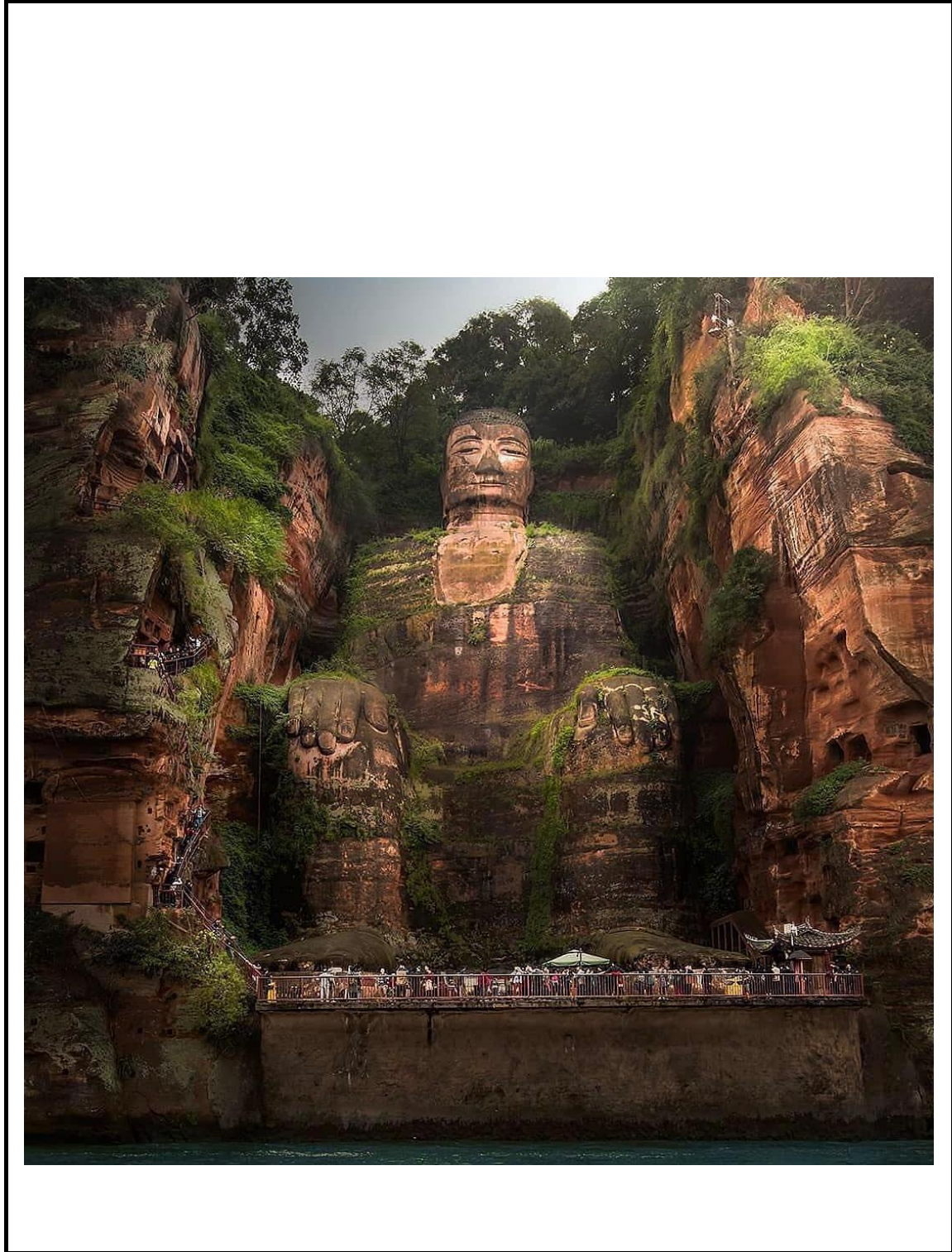
นำท่านเดินทางสู่ เมืองเล่อซาน (Leshan) ตั้งอยู่ในมณฑลเสฉวน ทางตะวันตกเฉียงใต้ของจีน เป็นเมืองประวัติศาสตร์กว่า 3,000 ปีที่มีชื่อเสียงระดับโลกจาก พระใหญ่เล่อซาน (Leshan Giant Buddha) พระพุทธรูปหินแกะสลักริมแม่น้ำที่ใหญ่ที่สุดในโลก ซึ่งได้รับการขึ้นทะเบียนเป็นมรดกโลกจาก UNESCO คู่กับภูเขาเอ๋อเหมย โดยใช้เวลาเดินทางประมาณ 2 ชั่วโมง

นำท่านล่องเรือชมพระแกะสลักหิน หลวงพ่อโตเล่อซาน (The Leshan Giant Buddha) พระพุทธรูปองค์ใหญ่ที่สุดในโลก โดยเป็นผลงานการแกะสลักลงบนหน้าผาสูงชัน เพื่อเป็นสิริมงคลและปกป้องภัยน้ำท่วมจากแม่น้ำหมีเจียง มีความยาวกว่า 600 กิโลเมตร พระพักตร์ของหลวงพ่อดันออกไปสู่มแม่น้ำหมีเจียงเป็นพระพุทธรูปนั่งที่สกัดเข้าไปในภูเขาที่ใหญ่ที่สุดในโลก





รหัสทัวร์ : 2026-8493



สอบถามจองโปรแกรมทัวร์นี้
คลิกเลย

ภาพประกอบใช้เพื่อการโฆษณาเท่านั้น



รหัสทัวร์ : 2026-8493

เที่ยง

บริการอาหารเที่ยง ณ ภัตตาคาร [มื้อที่ 3]

นำทุกท่านเดินทางสู่เมืองโบราณริมสายน้ำที่มีเสน่ห์ของมณฑลเสฉวน **โบราณซูจี** ตั้งอยู่ในเขตเมืองเล่าชาน มณฑลเสฉวน ประเทศจีน เป็นเมืองโบราณอายุกว่า 1,400 ปีตั้งแต่สมัยราชวงศ์สุย โดดเด่นด้วยสถาปัตยกรรมเก่าแก่ ตรอกซอกซอยดั้งเดิม สะพานหยูกงสมัยราชวงศ์ซิง และบรรยากาศริมน้ำ เป็นสถานที่ท่องเที่ยวเชิงวัฒนธรรมที่อยู่ใกล้พระใหญ่เล่าชานและสถานีรถไฟความเร็วสูง และ พาเดิน **ถนนปั้นเปียนเจีย** ถนนคนเดินภายในเมืองโบราณเต็มไปด้วยร้านค้ามากมายให้ท่านได้เดินชม

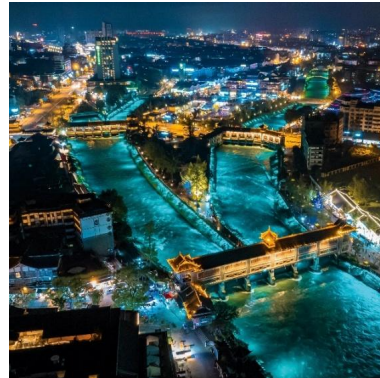


สอบถามจองโปรแกรมทัวร์นี้
คลิกเลย



รหัสทัวร์ : 2026-8493

นั้่นนำท่านเดินทางสู่ **เมืองดูเจียนเยียน** เป็นเมืองโบราณในมณฑลเสฉวน ประเทศจีน ที่มีชื่อเสียงจากระบบชลประทานโบราณอายุกว่า 2,200 ปี ซึ่งเป็นมรดกโลกและยังคงใช้งานได้จนถึงปัจจุบัน เมืองนี้อยู่ไม่ไกลจากเฉิงตู และมีสถานที่ท่องเที่ยวอื่นๆ ที่น่าสนใจ **โดยใช้เวลาเดินทางประมาณ 2 ชั่วโมง**



ค่า บริการอาหารค่ำ ณ ภัตตาคาร [มื้อที่ 4]

พักที่ Dujiangyan Liwan Holiday Hotel ระดับ 4 ดาว หรือระดับเทียบเท่า พักห้องละ 2-3 ท่าน
หมายเหตุ โรงแรมที่พัก จะแจ้งให้ท่านทราบ ก่อนเดินทางโดยประมาณ 5-7 วันทำการ



สอบถามจองโปรแกรมทัวร์นี้
คลิกเลย



รหัสทัวร์ : 2026-8493

วันที่สามของการเดินทาง ร้านยาจีน – จัตุรัสหย่างเทียนวู “แพนด้าถ่ายเซลฟี” – ร้านหนังสือจุงซูเก๋อ –
เจิงตู – สวนวังเจียงโหลว – โรงแรมที่พัก

อาหาร เช้า/เที่ยง/ค่ำ

เช้า บริการอาหารเช้า ณ ห้องอาหารของโรงแรม [มีที่ 5]

นำท่านแวะชม ร้านยาจีน

จากนั้นนำท่านเที่ยวชม จัตุรัสหย่างเทียนวู นำท่านถ่ายกับรูปปั้นผลงานศิลปะ รูปแพนด้าถ่ายเซลฟี ที่ตั้งอยู่
กลางจัตุรัสสุดน่ารัก ซึ่งออกแบบโดยนักออกแบบชื่อดัง Florentijn Hofman หมิปแพนด้าตัวนี้มีความยาว 26
เมตร กว้าง 11 เมตร สูง 12 เมตรและหนัก 130 ตัน อยู่ในท่านอนหงายอยู่บนพื้น เท้ายกขึ้นจับไม้เซลฟีสีชมพู
เล่นถ่ายเซลฟีอย่างสบายอารมณ์ น่ารักน่าเอ็นดูมาก นักออกแบบ Hofman แนะนำว่าผลงานแพนด้ายก
โทรศัพท์มือถือขึ้นเพื่อถ่ายเซลฟีที่มีความสนุกมาก ด้วยท่าทางสบายๆ ผ่อนคลายและมีความสุข และเป็นการ
แสดงออกด้วยภาษาทางศิลปะแบบหนึ่งที่สะท้อนชีวิตในท้องถิ่น มอบความรู้สึกสนิทสนมและมีความสุขกับ
ผู้ชมทุกท่าน

สอบถามจองโปรแกรมทัวร์นี้
คลิกเลย

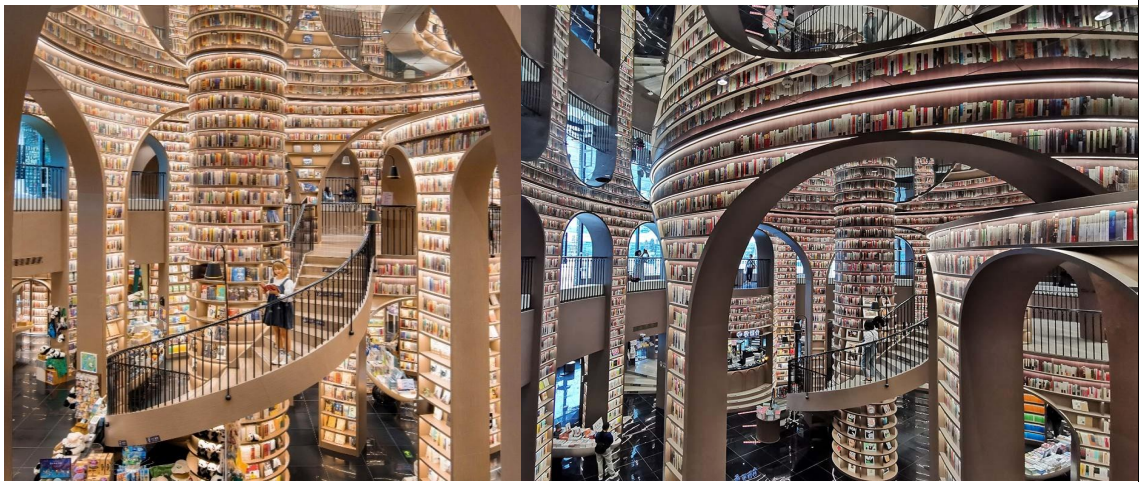
ภาพประกอบใช้เพื่อการโฆษณาเท่านั้น



รหัสทัวร์ : 2026-8493



นันทนาการที่สวนสาธารณะ สวนหลวงงูชุกเยก เทศเทศนท อก รอยอกแอบทเทรอบแวงบนท สเจจจากเรอบบชบระท เน
โบราณของเมืองนั้น เพดานกระจกเงาและพื้นกระเบื้องสีดำมันวาวสร้างภาพลวงตาของชั้นหนังสือที่ไม่มีที่
สิ้นสุด ทำให้รู้สึกเหมือนหลุดเข้าไปในภาพวาดของ M.C. Escher



สอบถามจองโปรแกรมทัวร์นี้
คลิกเลย



รหัสทัวร์ : 2026-8493

นำท่านเดินทางสู่ เมืองเฉิงตู โดยใช้เวลาประมาณ 1.30 ชั่วโมง

เที่ยง

บริการอาหารเที่ยง ณ ภัตตาคาร [มื้อที่ 6] **เมนูพิเศษ ปลาต้มผักกาดดอง**



นำทุกท่านเดินทางสู่สวนสาธารณะเก่าแก่และทรงคุณค่าของเมืองเฉิงตู “สวนวังเจียงไหลว” สถานที่ท่องเที่ยวที่มีชื่อเสียงด้านความร่มรื่นและวัฒนธรรมจีนโบราณสวนแห่งนี้มีจุดเด่นคือป่าไผ่ขนาดใหญ่ที่รวบรวมพันธุ์ไผ่นานาชนิดมากกว่า 100 สายพันธุ์ ทำให้บรรยากาศภายในเงียบสงบ เย็นสบาย เหมาะสำหรับการเดินเล่นพักผ่อน ไฮไลท์สำคัญคือ **หอคอยวังเจียงไหลว** อาคารโบราณสูงหลายชั้น สร้างขึ้นเพื่อรำลึกถึงกวีหญิงชื่อดังในสมัยราชวงศ์ถัง Xue Tao ซึ่งเคยอาศัยอยู่บริเวณนี้



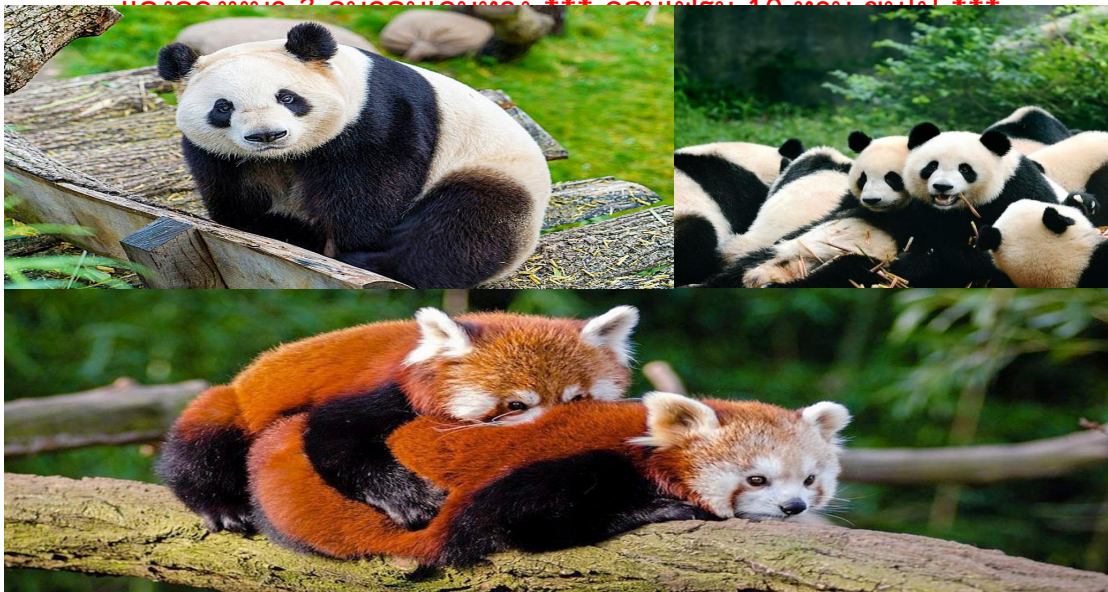
สอบถามจองโปรแกรมทัวร์นี้
คลิกเลย



รหัสทัวร์ : 2026-8493

Option : เข้าชมศูนย์อนุรักษ์แพนด้า+หม้อไฟ+สะพานโบราณ เดินดู

ราคาท่านละ 3,000 บาท



สอบถามจองโปรแกรมทัวร์นี้
คลิกเลย

ภาพประกอบใช้เพื่อการโฆษณาเท่านั้น



รหัสทัวร์ : 2026-8493

ค่า อิสระรับประทานอาหารค่า **ไม่รวมในรายการ**

พักที่ Ruixi International Hotel ระดับ 4 ดาว หรือระดับเทียบเท่า พักห้องละ 2-3 ท่าน
หมายเหตุ โรงแรมที่พัก จะแจ้งให้ท่านทราบ ก่อนเดินทางโดยประมาณ 5-7 วันทำการ



วันที่ห้าของการเดินทาง ร้านผ้าปักเสฉวน - ร้านยางพารา - ถนนชุนซีลู่ - แพนด้ายักษ์ - ถนนไท่กุหลี่ -
วัดต้าฉือ - สนามบินเฉิงตู - สนามบินสุวรรณภูมิ

อาหาร เข้า/เที่ยง/-

เช้า บริการอาหารเช้า ณ ห้องอาหารของโรงแรม [มื้อที่ 7]

นำท่านแวะชม ร้านผ้าปักเสฉวน และ ร้านยางพารา

สอบถามจองโปรแกรมทัวร์นี้
คลิกเลย

ภาพประกอบใช้เพื่อการโฆษณาเท่านั้น



รหัสทัวร์ : 2026-8493

เที่ยง

บริการอาหารเที่ยง ณ ภัตตาคาร [มื้อที่ 8]

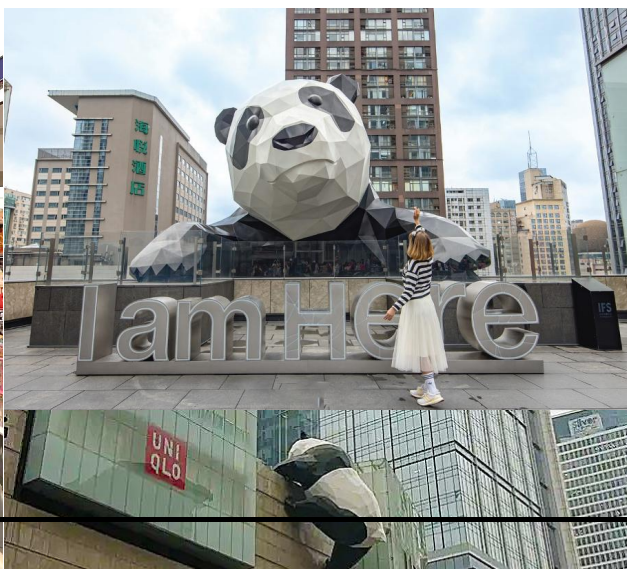
จากนั้นนำท่านช้อปปิ้งที่ย่าน **ถนนคนเดินชุนซีลู่** ซึ่งเป็นย่านวัยรุ่น และขายสินค้าที่ทันสมัย ทั้งสินค้าแบรนด์เนม และช้อปปิ้งเสื้อผ้า รองเท้า กระเป๋า รวมถึงร้านขายของกินมากมาย เป็นถนนที่ปิดไม่ให้รถสามารถวิ่งผ่านได้



นำท่านชมจุดเช็คอินที่ **หมีแพนด้ายักษ์**

ปินติก (IFS BUILDING) เป็นแพนด้าที่

อ้วนน่ารักกำลังป้ายปิ่นตึน เป็นประติมากรรมแพนด้ายักษ์แขวนอยู่บนอาคาร IFS ในใจกลางเมืองเฉิงตู และที่นี่ยังมีช้อปปิ้ง **Pop Mart** ขายโมเดลตุ๊กตาสุดฮิต ให้ท่านได้เลือกซื้อเลือกจุ่มได้มากมายตามใจชอบ และท่านสามารถเดินช้อปปิ้งต่อได้ที่ **ถนนไท่กุ่หลี่** ช้อปปิ้งคอมเพล็กซ์ร้านอาหาร ห้างสรรพสินค้าไต้ดิน โรงภาพยนตร์ จัตุรัส และโรงแรมหรูอย่าง The Temple House ไครชอบสไตล์จีนโมเดิร์น



สอบถามจองโปรแกรมทัวร์นี้
คลิกเลย



รหัสทัวร์ : 2026-8493

นำทุกท่านสักการะ **วัดต้าฉือ** ซึ่งอยู่บริเวณติดกันกับถนนไท่กุ่หลี่ ซึ่งวัดเก่าแก่แห่งนี้ เป็นสถานที่ที่ผนวชเป็นพระภิกษุของพระถังซำจั๋ง แต่เดิมพระถังซำจั๋งเคยจำพรรษาก่อนเดินทางไปชมพูทวีป



สมควรแก่เวลานำท่านเดินทางสู่สนามบิน

18.25 น. เหนินฟ้าสู่ สนามบินสุวรรณภูมิ โดยสายการบินเจ็ททูแอร์ไลน์ เที่ยวบินที่ EU2867

ค่า บริการอาหารค่ำ เป็นอาหารเสิร์ฟพร้อม บนเครื่องบิน [มีที่ 9]

20.40 น. เดินทางถึง สนามบินสุวรรณภูมิ กรุงเทพฯ โดยสวัสดิภาพฯ พร้อมความประทับใจผู้ลี้ม

สอบถามจองโปรแกรมทัวร์นี้
คลิกเลย



รหัสทัวร์ : 2026-8493

หมายเหตุ : โปรแกรมการท่องเที่ยว อาจมีการปรับเปลี่ยนตามความเหมาะสม

วันเดินทาง	ราคาผู้ใหญ่	พักเดี่ยว เดินทางคนเดียว จ่ายเพิ่ม
04 - 07 กรกฎาคม 2569	13,888	4,900
25 - 28 กรกฎาคม 2569	13,888	4,900

ราคาเด็กทารก 7,900 บาท ทารกต้องมีอายุไม่เกิน 2 ปีบริบูรณ์ ณ วันเดินทางไปและกลับ

ไม่สามารถยกเลิกรถเดินทางได้ เนื่องจากเป็นราคาโปรโมชั่น

ไม่รวมค่าทิปคนขับรถ และมีคูปองที่พักคืนท่านละ 2,000 บาท/ทริป/ท่าน

ชำระ ณ สนามบินวันแรกของการเดินทาง

เด็กและผู้ใหญ่จ่ายเท่ากัน (ยกเว้นเฉพาะเด็กทารก)

รวมภาษีน้ำมัน EU แล้ว

ข้อควรทราบ

1.กรณีลูกค้าไม่ไปตามโปรแกรมและขอแยกตัวออกจากคณะ ทางบริษัทฯ ไม่สามารถคืนค่าใช้จ่ายๆ
แก่ท่านได้ และทางบริษัทฯจะไม่รับผิดชอบหากเกิดเหตุการณ์ไม่คาดฝันกับท่าน บริษัทขอสงวนสิทธิ์
เก็บ 10,000 บาท/ท่าน

สอบถามจองโปรแกรมทัวร์นี้
คลิกเลย



รหัสทัวร์ : 2026-8493

2.กรณีลูกค้าไม่ลงร้านของรัฐบาล บริษัทขอสงวนสิทธิ์เก็บ 3,000 บาท/ท่าน พาสปอร์ตต่างชาติเพิ่ม 5,000บาท/ท่าน โดยถือว่าท่านรับทราบและยอมรับเงื่อนไข

3.เด็กอายุต่ำกว่า 18 ปี มีค่าบริการเพิ่ม 3,000ท่าน/บาท

อัตราค่าบริการนี้รวม

1. ค่าตัวโดยสารเครื่องบินไป-กลับ ชั้นประหยัดพร้อมค่าภาษีสนามบินทุกแห่งตามรายการทัวร์ข้างต้น (ตัวกรุ๊ปไม่สามารถ Upgradeที่นั่งเป็นBusiness Classได้ และต้องเดินทางไป-กลับพร้อมตัวกรุ๊ปเท่านั้นไม่สามารถเลื่อนวันได้)
2. ค่าที่พักห้องละ 2-3 ท่าน ตามโรงแรมที่ระบุไว้ในรายการหรือ ระดับใกล้เคียงกัน
3. กรณีพัก 3 ท่านถ้าวันที่เข้าพักห้องโรงแรม ไม่มีห้อง TRP(3ท่าน) อาจจำเป็นต้องแยกพัก 2 ห้อง (มีค่าใช้จ่ายพักเดี่ยวเพิ่ม)กรณีห้องพักในเมืองที่ระบุไว้ในโปรแกรมมีเทศกาลวันหยุด มิวเซียมต่าง ๆ บริษัทขอจัดที่พักในเมืองใกล้เคียงแทน
4. ค่าอาหาร ค่าเข้าชม และ ค่ายานพาหนะทุกชนิด ตามที่ระบุไว้ในรายการทัวร์ข้างต้น
5. เจ้าหน้าที่บริษัท ฯ คอยอำนวยความสะดวกตลอดการเดินทาง
6. ค่าน้ำหนักกระเป๋า สัมภาระโหลดใต้ท้องเครื่อง 23 กิโลกรัม ถือขึ้นเครื่องได้ 7 กิโลกรัมและค่าประกันวินาศภัยเครื่องบินตามเงื่อนไขของแต่ละสายการบินที่มีการเรียกเก็บ และกรณีสัมภาระเกินท่านต้องเสียค่าปรับตามที่สายการบินเรียกเก็บ
7. ค่าประกันอุบัติเหตุตามกรมธรรม์วงเงิน 1,000,000 บาท ค่ารักษาพยาบาล ตามเงื่อนไขของบริษัทฯประกันภัยที่บริษัททำไว้ทั้งนี้ยอมอยู่ในข้อจำกัดที่มีการตกลงไว้กับบริษัทประกันชีวิต ทุกกรณี ต้องมีใบเสร็จและเอกสารรับรองทางการแพทย์ จากหน่วยงานที่เกี่ยวข้อง ไม่รวมประกันสุขภาพ ท่านสามารถสั่งซื้อประกันสุขภาพเพิ่มได้จากบริษัทประกันทั่วไปค่าภาษี
8. สนามบิน และค่าภาษีน้ำมันตามรายการทัวร์
9. ค่ารถปรับอากาศนำเที่ยวตามระบุไว้ในรายการ พร้อมคนขับรถ (กฎหมายไม่อนุญาตให้คนขับรถเกิน 12 ชม./วัน)

อัตราค่าบริการนี้ไม่รวม

1. ค่า Vat 7% และ ค่าภาษีหัก ณ ที่จ่าย 3%
2. ค่าทำหนังสือเดินทางไทย และเอกสารต่างด้าวต่างๆ
3. ค่าใช้จ่ายอื่นๆ ที่นอกเหนือจากรายการระบุ อาทิเช่น ค่าอาหาร เครื่องดื่ม ค่าซักรีด ค่าโทรศัพท์ เป็นต้น
4. ค่าภาษีทุกรายการคิดจากยอดบริการ, ค่าภาษีเดินทาง (ถ้ามีการเรียกเก็บ)

สอบถามจองโปรแกรมทัวร์นี้
คลิกเลย



รหัสทัวร์ : 2026-8493

5. ค่าภาษีน้ำมันที่สายการบินเรียกเก็บเพิ่มหลังจากทางบริษัทฯ ได้ออกตั๋วเครื่องบิน และได้ทำการขายโปรแกรมไปแล้ว
6. ค่าพนักงานยกกระเป๋าที่โรงแรม
7. ค่าหัวหน้าทัวร์จากประเทศไทย แล้วแต่ความประทับใจและน้ำใจจากท่าน
8. ค่าทิปไกด์ท้องถิ่น คนขับรถ ท่านละ 2,000 บาท/ท่าน

เงื่อนไขการให้บริการ

1. คณะจองจำนวนผู้ใหญ่ 15 ท่านขึ้นไป ออกเดินทาง (มีหัวหน้าทัวร์)
2. คณะจองจำนวนผู้ใหญ่ 11 - 14 ท่าน ออกเดินทาง (ไม่มีหัวหน้าทัวร์ แต่มีไกด์พูดไทยได้ รอรับที่สนามบินฮ่องกง)
3. คณะจองจำนวนผู้ใหญ่น้อยกว่า 10 ท่าน ไม่ออกเดินทาง กรณีไม่ถึงจำนวนดังกล่าว
 - เลื่อน หรือยกเลิกการออกเดินทาง โดยทางบริษัทจะทำการแจ้งให้ท่านทราบล่วงหน้าก่อนการเดินทาง 15 วัน
 - หรือขอสงวนสิทธิในการปรับราคาค่าบริการเพิ่ม (ในกรณีที่ผู้เดินทางไม่ถึง 15 ท่านและท่านยังประสงค์เดินทางต่อ) โดยทางบริษัทจะทำการแจ้งให้ท่านทราบก่อนล่วงหน้า

ในกรณีที่ลูกค้าต้องออกตั๋วโดยสารภายในประเทศ กรุณาติดต่อเจ้าหน้าที่ของบริษัทฯ ก่อนทุกครั้ง มิฉะนั้นทางบริษัทจะไม่รับผิดชอบใดๆ ทั้งสิ้น

การจองทัวร์และชำระค่าบริการ

1. กรุณาชำระค่ามัดจำ **ท่านละ 10,000 บาท**
2. ค่าทัวร์ส่วนที่เหลือชำระ 25 วันก่อนออกเดินทาง กรณีบริษัทฯ ต้องออกตั๋วหรือวีซ่าออกไกลวันเดินทางท่านจำเป็นต้องชำระค่าทัวร์ส่วนที่เหลือตามที่บริษัทกำหนดแจ้งเท่านั้น

****สำคัญ**** สำเนาหน้าพาสปอร์ตผู้เดินทาง (จะต้องมีอายุเหลือมากกว่า 6 เดือนก่อนหมดอายุนับจากวันเดินทางไป-กลับและจำนวนหน้าหนังสือเดินทางต้องเหลือว่างสำหรับติดวีซ่าไม่ต่ำกว่า 3 หน้า) ****** กรุณาตรวจสอบก่อนส่งให้บริษัท มิฉะนั้นทางบริษัทจะไม่รับผิดชอบกรณีพาสปอร์ตหมดอายุ ****** กรุณาส่งพร้อมพร้อมหลักฐานการโอนเงินมัดจำ

เงื่อนไขการยกเลิก

- ยกเลิกก่อนการเดินทางตั้งแต่ 30 วันขึ้นไป คืนเงินค่าทัวร์โดยหักค่าใช้จ่ายที่เกิดขึ้นจริง
- ยกเลิกก่อนการเดินทาง 15-29 วัน ยึดเงิน 50% จากยอดที่ลูกค้าชำระมา และเก็บค่าใช้จ่ายที่เกิดขึ้นจริง(ถ้ามี)
- ยกเลิกก่อนการเดินทางน้อยกว่า 15 วัน ขอสงวนสิทธิ์ยึดเงินเต็มจำนวน

สอบถามจองโปรแกรมทัวร์นี้
คลิกเลย



รหัสทัวร์ : 2026-8493

*กรณีมีเหตุยกเลิกทัวร์ โดยไม่ใช่ความผิดของบริษัททัวร์ คืนเงินค่าทัวร์โดยหักค่าใช้จ่ายที่เกิดขึ้นจริง(ถ้ามี)

*ค่าใช้จ่ายที่เกิดขึ้นจริง เช่น ค่ามัดจำตัวเครื่องบิน โรงแรม ค่าวีซ่า และค่าใช้จ่ายจำเป็นอื่นๆ

หมายเหตุ : กรุณาอ่านศึกษารายละเอียดทั้งหมดก่อนทำการจอง เพื่อความถูกต้องและความเข้าใจตรงกันระหว่างท่านลูกค้า และบริษัทฯ และเมื่อท่านตกลงชำระเงินมัดจำหรือค่าทัวร์ทั้งหมดกับทางบริษัทฯ แล้ว ทางบริษัทฯ จะถือว่าท่านได้ยอมรับเงื่อนไขข้อตกลงต่างๆทั้งหมด

1. บริษัทฯ ขอสงวนสิทธิ์ที่จะเลื่อนการเดินทางหรือปรับราคาค่าบริการขึ้นในกรณีที่มีผู้ร่วมคณะไม่ถึง 18 ท่าน
2. ขอสงวนสิทธิ์การเก็บค่าน้ำมันและภาษีสนามบินทุกแห่งเพิ่ม หากสายการบินมีการปรับขึ้นก่อนวันเดินทาง
3. บริษัทฯ ขอสงวนสิทธิ์ในการเปลี่ยนเที่ยวบิน โดยมีต้องแจ้งให้ทราบล่วงหน้าอันเนื่องจากสาเหตุต่างๆ
4. บริษัทฯ จะไม่รับผิดชอบใดๆ ทั้งสิ้น หากเกิดกรณีความล่าช้าจากสายการบิน, การยกเลิกบิน, การประท้วง, การนัดหยุดงาน, การก่อการจลาจล, ภัยธรรมชาติ, การนำสิ่งของผิดกฎหมาย ซึ่งอยู่นอกเหนือความรับผิดชอบของบริษัทฯ
5. บริษัทฯ จะไม่รับผิดชอบใดๆ ทั้งสิ้น หากเกิดสิ่งของสูญหาย อันเนื่องมาจากความประมาทของท่าน, เกิดจากการโจรกรรม และอุบัติเหตุจากความประมาทของนักท่องเที่ยวเอง
6. เมื่อท่านตกลงชำระเงินมัดจำหรือค่าทัวร์ทั้งหมดกับทางบริษัทฯ แล้ว ทางบริษัทฯ จะถือว่าท่านได้ยอมรับเงื่อนไขข้อตกลงต่างๆทั้งหมด
7. รายการนี้เป็นเพียงข้อเสนอที่ต้องได้รับการยืนยันจากบริษัทฯ อีกครั้งหนึ่ง หลังจากได้สำรองโรงแรมที่พักในต่างประเทศเรียบร้อยแล้ว โดยโรงแรมจัดในระดับใกล้เคียงกัน ซึ่งอาจจะปรับเปลี่ยนตามที่ระบุในโปรแกรม
8. การจัดการเรื่องห้องพัก เป็นสิทธิของโรงแรมในการจัดห้องให้กับกรุ๊ปที่เข้าพัก โดยมีห้องพักสำหรับผู้สูบบุหรี่ / ปลอดบุหรี่ได้ โดยอาจจะขอเปลี่ยนห้องได้ตามความประสงค์ของผู้ที่พัก ทั้งนี้ขึ้นอยู่กับความพร้อมให้บริการของโรงแรม และไม่สามารถรับประกันได้
9. กรณีผู้เดินทางต้องการความช่วยเหลือเป็นพิเศษ อาทิเช่น ใช้วีวีเอ็กซ์ กรุณาแจ้งบริษัทฯ อย่างน้อย 14 วันก่อนการเดินทาง มิฉะนั้นบริษัทฯ ไม่สามารถจัดการได้ล่วงหน้าได้
10. มัคคุเทศก์ พนักงานและตัวแทนของผู้จัด ไม่มีสิทธิในการให้คำสัญญาใด ๆ ทั้งสิ้นแทนผู้จัด นอกจากมีเอกสารลงนามโดยผู้มีอำนาจของผู้จัดกำกับเท่านั้น ผู้จัดจะไม่รับผิดชอบต่อและไม่สามารถคืนค่าใช้จ่ายต่างๆ ได้เนื่องจากเป็นการเหมาจ่ายกับตัวแทนต่างๆ ในกรณีที่ผู้เดินทางไม่ผ่านการพิจารณาในการตรวจคนเข้าเมือง-ออกเมือง ไม่ว่าจะป็นกองตรวจคนเข้าเมืองหรือกรมแรงงานของประเทศในรายการท่องเที่ยว อันเนื่องมาจากการกระทำที่ส่อไปในทางผิดกฎหมาย การหลบหนี เข้าออกเมือง เอกสารเดินทางไม่ถูกต้อง หรือ การถูกปฏิเสธในกรณีอื่นๆ

สอบถามจองโปรแกรมทัวร์นี้
คลิกเลย