



รหัสทัวร์ : 2026-8773



**ฮานอย ซาปา ฟานซิปัน**  
**จัดกรุ๊ปส่วนตัว**  
ชมเมืองฮานอย เที่ยวซาปา พิชิตยอดเขาฟานซิปัน

- เดินทางเป็นกลุ่มของคุณเอง 2 ท่านขึ้นไป ก็ออกเดินทางได้
- เลือกวันเดินทางได้ตามต้องการ สะดวก สบาย ไม่ต้องรอกรุ๊ป
- เที่ยวครบทุกไฮไลต์ ฮานอย - ซาปา - ฟานซิปัน
- บริการพิเศษ ใส่ใจทุกท่าน ดูแลเหมือนคนในครอบครัว
- เดินทางโดยสายการบินคุณภาพ เที่ยวครบทุกไฮไลต์ ไม่มีวันอิสระ

ฮานอย    ซาปา    ฟานซิปัน

รายละเอียดการเดินทาง

วันที่	โปรแกรมท่องเที่ยว	เช้า	เที่ยง	เย็น	โรงแรม
1	ทำอากาศยานดอนเมือง - ทำอากาศยานนานาชาติไห่หน่ย บ่าย - เมืองลาวไก - ตลาดชายแดนเวียดนาม-จีน - เมืองซาปา - โบสถ์หินแห่งเมืองซาปา - ถนนคนเดินซาปา FD642 DMK-HAN 06.40-08.30		☉	☉	Sapa Charm <b>**มาตรฐาน 4 ดาว*</b> หรือระดับใกล้เคียงกัน
2	นั่งรถไฟหัววินเทจ - นั่งกระเช้าไฟฟ้า Fanxipan - เขาฟานซิปัน - หมู่บ้านคัทคัท - โมอาน่า ซาปา คาเฟ่	☉	☉	☉	Sapa Charm <b>**มาตรฐาน 4 ดาว*</b> หรือระดับใกล้เคียงกัน
3	เมืองฮานอย - ร้าน OTOP - ทะเลสาบตะวันตก - วัดเงินทิว๊ก - สุสานโฮจิมินห์(ด้านนอก) - ทะเลสาบคืนดาบ - อีสระฮอปบิ่ง ถนน 36 สาย	☉	☉	☉	Western Skyline , Chalcedony <b>**มาตรฐาน 4 ดาว*</b> หรือระดับใกล้เคียงกัน
4	Mega Grand World - Lotte Hanoi Westlake - ทำอากาศยานนานาชาติไห่หน่ย บ่าย - ทำอากาศยานดอนเมือง FD645 HAN-DMK 20.50-22.40	☉	☉		

สอบถามจองโปรแกรมทัวร์นี้  
คลิกเลย



## รหัสทัวร์ : 2026-8773



### ราคาไม่รวมตั๋วเครื่องบิน

จำนวนผู้เดินทาง	ราคา /ท่าน	พักเดี่ยว	หมายเหตุ
2-3 ท่าน	24,999.-	4,900	กรณีไม่รวมอาหาร ลดไป ท่านละ 2500 .-
4-5 ท่าน	20,999.-	4,900	กรณีไม่รวมอาหาร ลดไป ท่านละ 2000 .-
6-7 ท่าน	17,999.-	4,900	กรณีไม่รวมอาหาร ลดไป ท่านละ 1500 .-
8-9 ท่าน	15,999.-	4,900	กรณีไม่รวมอาหาร ลดไป ท่านละ 1200 .-
10-11 ท่าน	14,999.-	4,900	กรณีไม่รวมอาหาร ลดไป ท่านละ 1000 .-
12-13 ท่าน	13,999.-	4,900	กรณีไม่รวมอาหาร ลดไป ท่านละ 1000 .-

### สายการบินที่แนะนำ

■ FLIGHT:

DEPARTURE: FD642 DMK-HAN 06.40-08.30

RETURN : FD645 HAN-DMK 20.50-22.40



\*\*เนื่องจากลูกค้ายังไม่ได้กำหนดวันเดินทางที่แน่นอน ซึ่งราคาตั๋วเครื่องบินในแต่ละวันและแต่ละช่วงเวลาจะมีความแตกต่างกัน ทางบริษัทจึงยังไม่ได้รวมค่าตั๋วเครื่องบินไว้ในใบเสนอราคาฉบับนี้อย่างไรก็ตาม หากลูกค้ามีกำหนดวันเดินทางที่ชัดเจนแล้ว ทางเรายินดีตรวจสอบราคาและดำเนินการจองตั๋วเครื่องบินให้ได้ตามความต้องการ

**วันที่หนึ่ง** ท่าอากาศยานดอนเมือง – ท่าอากาศยานนานาชาติโหน่ยบาย – เมืองลาวไก – ตลาดชายแดนเวียดนาม-จีน – เมืองซาปา – โบสถ์หินแห่งเมืองซาปา – ถนนคนเดินซาปา 🍽️ อาหาร เกียง, เย็น

**03.00 น.** พร้อมกัน ณ ท่าอากาศยานดอนเมือง อาคารผู้โดยสารขาออกระหว่างประเทศ ชั้น 3 เคาน์เตอร์สายการบิน Air Asia (FD)

โดยมีเจ้าหน้าที่บริษัทฯ คอยต้อนรับอำนวยความสะดวกด้านเอกสาร

**06.40 น.** ออกเดินทางสู่ ท่าอากาศยานนานาชาติโหน่ยบาย ประเทศเวียดนาม โดยสายการบิน Air Asia (FD) เที่ยวบินที่ FD642

**08.30 น.** เดินทางถึง ท่าอากาศยานนานาชาติโหน่ยบาย ประเทศเวียดนาม นำท่านผ่านพิธีตรวจคนเข้าเมืองและศุลกากร (เวลาท้องถิ่นที่เวียดนามเท่ากับประเทศไทย)

**\*บริการอาหารเช้า ขนบึงฝรั่งเศส (นับหมื่น) ท่านละ 1 ชิ้น**

นำท่านเดินทางสู่ เมืองลาวไก ระหว่างทางให้ท่านได้ชมทัศนียภาพสองข้างทาง เป็นสองเมืองสำคัญในจังหวัดบริเวณชายแดนกับประเทศจีน เมืองแรกเป็นที่รู้จักกันดีในฐานะจุดทำการค้าที่สำคัญ ส่วนเมืองหลังเป็นเมืองภูเขาที่มีชื่อเสียงด้านการท่องเที่ยวในภาคตะวันตกเฉียงเหนือของประเทศ เมืองชายแดนแห่งนี้ถูกปิดหลังจากเวียดนามทำสงครามกับจีน ใน พ.ศ. 2522 ตั้งแต่เปิดใหม่ใน พ.ศ. 2536 กลายเป็นศูนย์กลางการท่องเที่ยวที่สำคัญ นำท่านแวะ **ซบึงตลาดชายแดนเวียดนาม-จีน** มีสินค้าให้ท่านได้เลือกมากมาย ตั้งแต่เสื้อผ้าของที่ระลึก กระเป๋า ของพื้นบ้าน และอื่นๆ รวมไปถึงเพลิดเพลินกับการซื้ออาหารสด และอาหารแปรรูป ได้อีกด้วย

สอบถามจองโปรแกรมทัวร์นี้  
คลิกเลย



## รหัสทัวร์ : 2026-8773



### เที่ยง

#### ● รับประทานอาหารเที่ยง (เนื้อไก่)

\*\*เมนูอาหาร\*\* อาจเปลี่ยนแปลงเมนูตามฤดูกาล และวัตถุดิบ

1. ปลาต้มกิมมิ่งซีอิ๊ว
2. หมูผัดผักกาดหัว
3. ไก่ทอดน้ำปลา
4. เต้าหู้ยัดไข่ หมูซอสมะเขือเทศ
5. ผัดผักแม่ั่ว
6. ไข่เจียว
7. แกงจืดผักกาดเขียวหมูสับ
8. ข้าว
9. ผลไม้
10. น้ำชา

นำท่านเดินทางสู่ **เมืองซาปา** ซึ่งตั้งอยู่ทางภาคเหนือของประเทศเวียดนามใกล้กับชายแดนจีน อยู่ในเขตจังหวัดลาวไก จึงมีอากาศหนาวเย็นตลอดปี เป็นแหล่งปลูกผักและผลไม้เมืองหนาวของเวียดนาม เป็นดินแดนแห่งขุนเขาที่มีความหลากหลายของชาติพันธุ์มากที่สุดใเวียดนามด้วย เพราะในอดีตเคยเป็นเมืองขึ้นของฝรั่งเศส ทำให้เวียดนามมีการสถานที่ต่างๆคล้ายเมืองของฝรั่งเศส นำท่านเดินทางชม โบสถ์หินแห่งเมืองซาปา เป็นโบสถ์หินที่สร้างขึ้นโดยชาวฝรั่งเศส เนื่องจากครั้งที่เมืองอาณานิคม มีชาวฝรั่งเศสมาอาศัยอยู่เมืองซาปาจำนวนมาก จึงเป็นโบสถ์สำคัญของเมืองนี้ที่ใช้ในการร่วมพิธีมิสซา ถึงแม้ว่าในตอนนี้อาชาวฝรั่งเศสจะย้ายกลับไปแล้ว แต่โบสถ์แห่งนี้ก็ได้รับการอนุรักษ์เอาไว้เป็นอย่างดี



### เย็น

#### ● รับประทานอาหารเย็น (เนื้อวัว)

\*\*เมนูอาหาร\*\* อาจเปลี่ยนแปลงเมนูตามฤดูกาล และวัตถุดิบ

1. ยำหัวปลี
2. ผักแม้วลวก+เกลืออง
3. หมูบึ่งใบมะนาว
4. ซีโรงหมูผัดเปรี้ยวหวาน
5. ไก่ผัดขิง
6. ปลาสเตอร์เจียนต้มลูกกล้วยดิบ
7. ผัดผักกวางตุ้งกระเทียม
8. ต้มยำหมู
9. ข้าว
10. ผลไม้
11. น้ำชา

สอบถามจองโปรแกรมทัวร์นี้  
คลิกเลย

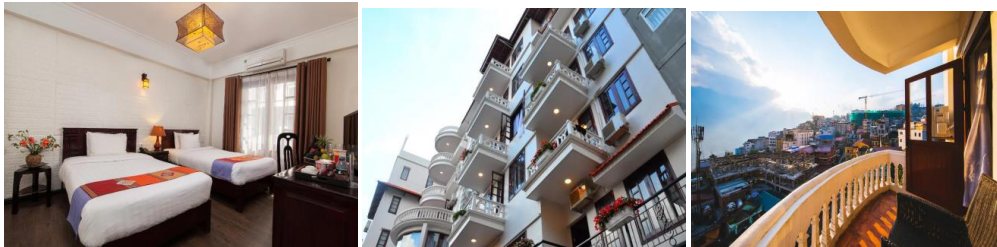


## รหัสทัวร์ : 2026-8773



จากนั้นนำท่านชม **ตลาดคนเดินซาปา** จะมีชาวเขาเผ่าต่างๆ นำสินค้ามาขายท่ามกลางบรรยากาศที่หนาวเย็นและโอหอบอกขายของมากมายที่ขายสินค้าหลากหลายประเภท รวมถึงเสื้อผ้า สินค้าอิเล็กทรอนิกส์ ของที่ระลึก และอาหาร ยังสามารถหาซื้ออาหารริมทางและเครื่องดื่มได้ที่ อีสระฮอปป์ได้ตามอัธยาศัย

**ที่พัก : Cha Dew Sapa \*\*มาตรฐาน 3 ดาว \*\*หรือระดับใกล้เคียงกัน**



**ที่พัก : Sapa Charm \*\*มาตรฐาน 4 ดาว \*\*หรือระดับใกล้เคียงกัน**



**วันที่สอง** นั่งรถไฟหัววินเทจ - นั่งกระเช้าไฟฟ้า Fanxipan - เขาฟานซิปิน - โมอาน่า ซาปา คาเฟ่ - หมู่บ้านก๊ตก๊ต

🍷 อาหาร เช้า, เกียง, เย็น

เช้า

🍷 รับประทานอาหารเช้า ณ โรงแรม **(เชื่อกัน)**

พาท่าน**สัมผัสประสบการณ์พิเศษ**นั่งรถไฟวินเทจ จากซาปาสู่สถานีกระเช้า นำท่าน**พิชิตหลังคาอินโดจีน**โดยการนั่งกระเช้าไฟฟ้าจากซาปาไปยังเขาฟานซิปิน **(ราคาทัวร์รวมค่ารถไฟวินเทจและกระเช้าแล้ว)** ซึ่งเป็นเสมือน "หลังคาอินโดจีน" โดยมีสถานีที่หุบเขาเมือง Muong Hoa ห่างจากเมืองซาปาไปทางทิศตะวันตกเฉียงใต้ราว 10 กิโลเมตร เป็นกระเช้าสามสายที่ยาวที่สุดในเวียดนาม รวมระยะทางยาวประมาณ 6.3 กม. และสถานีสุดท้ายอยู่สูงจากระดับน้ำทะเลราว 3,000 เมตร ใช้เวลาเดินทางประมาณ 15 นาที **(รวมรถรางขึ้นยอดเขาฟานซิปิน )**



สอบถามจองโปรแกรมทัวร์นี้  
คลิกเลย

\*\*\*ภาพประกอบใช้เพื่อการโฆษณาเท่านั้น\*\*\*



## รหัสทัวร์ : 2026-8773



เที่ยง

● รับประทานอาหารกลางวัน (มื้อที่4) พิเศษ!! BUFFET INTERNATIONAL บนยอดเขา ฟานซึน

นำท่านเดินทางไป ชมหมู่บ้านก๊ตก๊ต (Cat Cat Village) อยู่ภาคเหนือตอนบนของประเทศเวียดนาม มีทิวทัศน์ที่สวยงาม และวัฒนธรรมที่เป็นเอกลักษณ์ของชาวพื้นเมือง ชมวิถีชีวิตความเป็นอยู่ของชาวเขาในหมู่บ้านนี้และ ชมแปลงนาข้าว แบบขั้นบันได และที่นี่ยังมีขายของที่ระลึกที่ทำจากฝีมือของชาวบ้าน ยังคงเป็นหมู่บ้านชาวม้งโบราณที่อนุรักษ์อาชีพ ทัศนกรรมของบรรพบุรุษไว้



นำท่านเช็คอินแลนด์มาร์คแห่งใหม่ของซาปา โมอาน่า ซาปา คาเฟ่ (MOANA SAPA CAFÉ) จำลองไฮไลท์ของที่เกี่ยวแต่ละ ที่มารวมไว้ให้ท่านได้ถ่ายรูปตามกลางบรรยากาศที่โอบล้อมไปด้วยภูเขา ไฮไลท์เลยคือประตูล้อมที่คล้ายกับยกบาทสิ่ว ที่นี้ นอกจากนี้ยังมีเครื่องดื่มจำหน่ายให้ท่านได้เลือกซื้อและพักผ่อนเครื่องดื่ม เพลิดเพลินกับสายหมอกจางๆ พร้อมกับบรรยากาศสุดฟิน อิสระถ่ายภาพตามอัธยาศัย (ค่าทัวร์ไม่รวมค่าอาหารและเครื่องดื่ม)



เย็น

● รับประทานอาหารเย็น (มื้อที่5) พิเศษ!! แซลมอน + ไวน์แดง

\*\*เมนูอาหาร\*\* อาจเปลี่ยนแปลงเมนูตามฤดูกาล และวัตถุดิบ

1. หม้อไฟแซลมอน + ไวน์แดง 2 ขวด
2. เบียร์
3. ซุปไก่ข้าวโพด
4. มินฝรั่งทอด
5. ไก่ทอดตะไคร้พริก
6. ผักรวมจุ่ม
7. เห็ดจุ่ม
8. เต้าหู้+หมี
9. ข้าวผัดไข่
10. ผลไม้
11. น้ำชา

สอบถามจองโปรแกรมทัวร์นี้  
คลิกเลย



## รหัสทัวร์ : 2026-8773



ที่พัก : Sapa Charm **\*\*มาตรฐาน 4 ดาว\*\***หรือระดับใกล้เคียงกัน



**วันที่สาม** เมืองฮานอย – ร้าน OTOP – ทะเลสาบตะวันตก – วัดเงินทิว๊ก – สุสานโฮจิมินห์(ด้านนอก) – ทะเลสาบคินดาบ – อีส: ซ้อปิ้ง ถนน 36 สาย

🍽️ อาหาร เช้า, เกียง, เย็น

**เช้า** 🍽️ รับประทานอาหารเช้า ณ โรงแรม **(เนื้อที่6)**

นำท่านเดินทางสู่ **เมืองฮานอย** เป็นเมืองหลวงของประเทศเวียดนาม และเป็นศูนย์กลางทางการเมือง เศรษฐกิจ และวัฒนธรรม พาท่าน**แวะ** **ร้าน OTOP** เลือกซื้อสินค้าของฝากมากมายตามอัธยาศัย นำท่าน**ชม** **ทะเลสาบตะวันตก** เป็นทะเลสาบน้ำจืดขนาดใหญ่ใจกลางกรุงฮานอยมีพื้นที่ประมาณ 5.5 ตารางกิโลเมตร เป็นสถานที่พักผ่อนหย่อนใจยอดนิยมสำหรับทั้งชาวเมือง และอยู่ใกล้กับ**วัดเงินทิว๊ก (Tran Quoc Pagoda)** เป็นวัดที่อยู่ใจกลางเมืองของเวียดนาม สร้างด้วยสถาปัตยกรรมจีนโบราณ มีความร่มรื่น และบรรยากาศดี จึงเป็นที่นิยมของนักท่องเที่ยวทั้งที่ชื่นชอบความงาม



**เที่ยง** 🍽️ รับประทานอาหารเที่ยง **(เนื้อที่7)**

**\*\*เมนูอาหาร\*\*** อาจเปลี่ยนแปลงเมนูตามฤดูกาล และวัตถุดิบ

1. ไก่ผัดขิง
2. ซี่โครงหมูใส่โหระพา
3. หมูป่าผัดตะไคร้
4. ปลาทอดใบชะพลู
5. ปลาต้มหม้อดิน
6. ไข่เจียว
7. ยอดผักผัดกระเทียม
8. เต้าหู้ผัดราดซอสมะเขือเทศ
9. แกงผักใส่หมูสับ
10. ข้าว
11. ผลไม้
12. น้ำชา



นำทุกท่าน**ถ่ายภาพด้านนอก**กับ **สุสานลุงโฮ** หรือ **สุสานโฮจิมินห์** เป็นอาคารสุสานสร้างด้วยหินอ่อน หินแกรนิต และไม้มีค่า จากทั่วประเทศ สุสานนี้สร้างขึ้นเมื่อปี ค.ศ. 1973 หลังจากโฮจิมินห์เสียชีวิต ท่านเป็นนักปฏิวัติผู้ยิ่งใหญ่ของประเทศเวียดนาม เป็นผู้ประกาศอิสรภาพเวียดนามจากประเทศฝรั่งเศส เป็นผู้รวบรวมประเทศเวียดนามเหนือและเวียดนามใต้ให้

สอบถามจองโปรแกรมทัวร์นี้  
คลิกเลย

\*\*\*ภาพประกอบใช้เพื่อการโฆษณาเท่านั้น\*\*\*



## รหัสทัวร์ : 2026-8773



เป็นแผ่นดินเดียวกัน นำท่านชม ทะเลสาบคินดาบ ทะเลสาบใจกลางเมืองฮานอย ทะเลสาบแห่งนี้มีตำนานกล่าวว่า เวียดนามทำ สงครามสู้รบกับประเทศจีน กษัตริย์แห่งเวียดนามได้สงครามมาเป็นเวลานาน แต่ยังไม่สามารถเอาชนะทหาร จากจีนได้สักที ทำให้เกิดความท้อแท้พระทัย เมื่อได้มาล่องเรือที่ทะเลสาบแห่งนี้ได้มีปาฏิหาริย์เต่าขนาดใหญ่ตัวหนึ่งได้รับ ดาบวิเศษมาให้พระองค์ เพื่อทำสงครามกับประเทศจีน หลังจากที่ พระองค์ได้รับดาบมานั้น พระองค์ได้กลับไปทำสงคราม อีกครั้งและได้รับชัยชนะเหนือประเทศจีน ทำให้บ้านสงบสุข เมื่อเสร็จศึกสงครามแล้ว พระองค์ได้นำดาบมาคืน ณ ทะเลสาบ แห่งนี้ จากนั้นพาทูกท่าน **อิสระช้อปปิ้งถนน 36 สาย** มีสินค้าพื้นเมือง ของที่ระลึก เสื้อผ้า อาหารสด อาหารแห้ง ในราคาที่ถูกให้ท่านได้เลือกสรรมากมาย

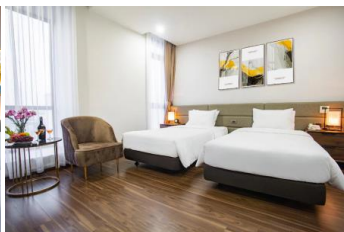
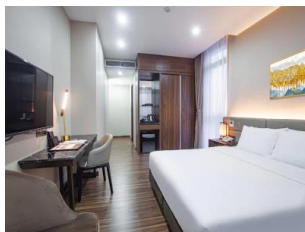


เย็น

● รับประทานอาหารเย็น (เนื้อไก่)

**\*\*เมนูอาหาร\*\* อาจเปลี่ยนแปลงเมนูตามฤดูกาล และวัตถุดิบ**

1. เปาะเปี๊ยะทอด
2. ปลาหมึกทอด
3. ไก่ย่าง
4. ปลาเสอร์เจียนึ่งซีอิ๊ว
5. หมูทอดกรอบ
6. ซีโครงหมูซอสเปรี้ยวหวาน
7. ผักผัก
8. แกงจืดปูไข่ มะเขือดอง
9. ข้าว
10. ผลไม้
11. น้ำชา

ที่พัก : Western Skyline , Chalcedony **\*\*มาตรฐาน 4ดาว\*\*** หรือระดับใกล้เคียงกัน

สอบถามจองโปรแกรมทัวร์นี้  
คลิกเลย



## รหัสทัวร์ : 2026-8773



บริษัท บ้านฮอลิเดย์ทราเวล จำกัด

6/19 ซอยลาดพร้าว 101 ซอย 42

แขวงคลองจั่น เขตบางกะปิ กรุงเทพฯ 10240

Tel: 02 3760507-10

Line ID: @baanholiday

E-mail: info@baanholiday.com

www.banholiday.com

ใบอนุญาตเลขที่: 11/07250



วันที่สี่

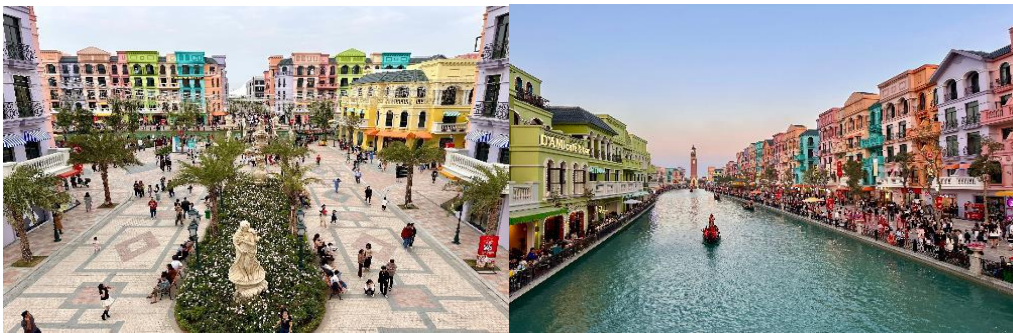
Mega Grand World – Lotte Hanoi Westlake – ทำอาภาคยานานาชาติใหม่ย้าย – ทำอาภาคยานอนเมือง

🍴 อาหาร เช้า, เกียง

เช้า

🍴 รับประทานอาหารเช้า ณ โรงแรม (เบื่อที่9)

นำทุกท่านเดินชมและถ่ายรูป Mega Grand World มีพื้นที่มากกว่า 2 ล้านตารางเมตร และมีร้านค้ามากกว่า 1,000 ร้าน รวมไปถึงร้านอาหาร และสถานบันเทิงจะแบ่งออกเป็นสองโซน คือ โซนไนท์คลับและโซนกลางแจ้ง โซนไนท์คลับประกอบด้วยห้างสรรพสินค้า ห้างสรรพสินค้า โรงภาพยนตร์ 2 โรงพร้อมระบบ IMAX พิพิธภัณฑ์สัตว์น้ำ และลานสเก็ตน้ำแข็ง ยังมีสวนสนุกและพื้นที่สำหรับเด็ก โซนกลางแจ้งมีถนนให้เดินเล่น เพลิดเพลินไปกับกิจกรรมถ่ายภาพที่ทะเลสาบ และสวนสาธารณะ (ค่าทัวร์ไม่รวมค่ากิจกรรมต่างๆ ในบริเวณ Mege Grand World)



เที่ยง

🍴 รับประทานอาหารเที่ยง (เบื่อที่10)

\*\*เมนูอาหาร\*\* อาจเปลี่ยนแปลงเมนูตามฤดูกาล และวัตถุดิบ

1. สลัดซอสเสาวรส
2. น่องไก่ย่างใบมะนาว
3. เปาะเปี๊ยะทอด
4. ผัดผักนึ่ง
5. ซีโครงหมูซอสเปรี้ยวหวาน
6. เต้าหู้เจฉวน
7. ปลาต้มกับนึ่งซีอิ๊ว
8. หมูต้มเค็ม
9. แกงจืดผักกาดหอม
10. ข้าว
11. ผลไม้
12. น้ำชา

นำท่านเดินทางสู่ Lotte Hanoi Westlake ห้างสรรพสินค้ามีการออกแบบใหม่ด้วยเพดานกระจกโปร่งใสสร้างพื้นที่โปร่งสบายที่เต็มไปด้วยแสงธรรมชาติ ให้ความรู้สึกหรูหราและทันสมัย เจ้าหน้าที่สินค้าทั้งแฟชั่น แบรนด์ดัง ได้แก่ Uniqlo, Boss, Coach, MLB, Tag Heuer และอื่นๆ รวมไปถึงสินค้า เครื่องสำอาง เพอร์นิเจอร์ อุปกรณ์กีฬา ซูเปอร์มาร์เก็ต ศูนย์อาหาร (ค่าทัวร์ไม่รวมค่า Aquarium และ กิจกรรมต่างๆ ในบริเวณ Lotte Hanoi Westlake)

นำทุกท่านเดินทางสู่ ทำอาภาคยานานาชาติใหม่ย้าย ประเทศเวียดนาม

20.50 u. เดินทางกลับ ประเทศไทย โดยสายการบิน Air Asia (FD) เที่ยวบินที่ FD645

22.40 u. เดินทางถึง ทำอาภาคยานอนเมือง ประเทศไทย โดยสวัสดิภาพ



สอบถามจองโปรแกรมทัวร์นี้  
คลิกเลย

\*\*\*ภาพประกอบใช้เพื่อการโฆษณาเท่านั้น\*\*\*



บริษัท บ้านฮอลิเดย์ทราเวล จำกัด

6/48 ซอยลาดพร้าว 101 แยก 42

แขวงคลองจั่น เขตบางกะปิ กรุงเทพฯ 10240

Tel: 02 376 0507

Line ID: @baanholiday

E-mail: baanholiday@hotmail.com

www.banholiday.com

ใบอนุญาตเลขที่: 11/07250



รหัสทัวร์ : 2026-8773



บริษัท บ้านฮอลิเดย์ทราเวล จำกัด

6/19 ซอยลาดพร้าว 101 ซอย 42

แขวงคลองจั่น เขตบางกะปิ กรุงเทพฯ 10240

Tel: 02 3760507-10

Line ID: @baanholiday

E-mail: info@banholiday.com

www.banholiday.com

ใบอนุญาตเลขที่: 11/07250



\*\*\*\*\*

หมายเหตุ\* โปรแกรมอาจมีการสลับวันหรือเปลี่ยนแปลงไปตามความเหมาะสมโดยไม่แจ้งให้ทราบล่วงหน้า  
ขึ้นอยู่กับสถานการณ์ท้องถิ่น สถานที่ท่องเที่ยว เทศกาล หรือ สภาพอากาศท้องถิ่น ณ เวลานั้น  
ทั้งนี้การเปลี่ยนทางบริษัทจะคำนึงถึงประโยชน์และความปลอดภัยของทุกท่านเป็นหลักสำคัญ

สอบถามจองโปรแกรมทัวร์นี้  
คลิกเลย

\*\*\*ภาพประกอบใช้เพื่อการโฆษณาเท่านั้น\*\*\*