



รหัสทัวร์ : 2026-9094

DL03\_CZ

**ทัวร์จีน 6วัน 5คืน**

# Dalian

- AUTUMN COLLECTION -

ต้าเหลียน • ตานตง • เสียนหยาง

เริ่มต้นเพียง **27,999.-**

**กำหนดวันเดินทาง**  
กันยายน - ตุลาคม 69

**中国南方航空**  
CHINA SOUTHERN  
สายการบิน Full Service

**เที่ยวสบาย!! ทัวร์ไม่ลงร้าน**  
**\*\* สุดคุ้มเที่ยว 3 เมืองดัง \*\***

- ✓ สัมผัสเมืองจีนฟีลยุโรปแดนมังกร
- ✓ เมนูพิเศษ!! อาหารซีฟู้ด + ปิ้งย่างเกาหลี
- ✓ ไฮไลท์!! พาทำน่องเรือแม่น้ำยาลู่ ส่อง"เกาหลีเหนือ"

**\*\*ราคาโดยรวมค่าภาษีนำบินแล้ว\*\***

รถรางมิกบิก    ล่องเรือแม่น้ำยาลู่    โบสถ์เส้นหยาง

สายการบิน CHINA SOUTHERN AIRLINES ( ขึ้นเครื่องสุวรรณภูมิ )			
ขาไป	CZ 8076	กรุงเทพ (BKK) - เซินเจิ้น (SZX)	เวลา 12.20 - 16.40 น.
	CZ 6328	เซินเจิ้น (SZX) - ต้าเหลียน (DLC)	เวลา 20.00 - 23.35 น.
<b>** เข้าเมืองต้าเหลียน // ออกเมืองเสียนหยาง **</b>			
ขากลับ	CZ 6303	เสียนหยาง (SHE) - เซินเจิ้น (SZX)	เวลา 15.30 - 19.50 น.
	CZ 8157	เซินเจิ้น (SZX) - กรุงเทพ (BKK)	เวลา 22.55 - 01.40+1 น.

สอบถามจองโปรแกรมทัวร์นี้  
คลิกเลย



**รหัสทัวร์ : 2026-9094**

**ไชนาเซาเทิร์นแอร์ไลน์ \*\*\* สายการบิน Full Service \*\*\***

**เมนูพิเศษ : เมนูอาหารซีฟู้ด และ ปังย่างเกาหลี**

**สุดคุ้มเที่ยว 3 เมือง พิเศษ! ล่องเรือแอบส่องเกาหลีเหนือแบบใกล้ชิด**

**รายการโปรแกรมทัวร์**

วันที่	รายละเอียดโปรแกรม	เช้า	เที่ยง	เย็น	โรงแรม
DAY 1	กรุงเทพฯ - สนามบินสุวรรณภูมิ (นัดหมายเวลา 09.00 น.) <b>ขาไป CZ 8076 // กรุงเทพฯ - เซินเจิ้น เวลา 12.20 - 16.40 น.</b> <b>ต่อเครื่องภายใน</b> <b>ไฟล์ท CZ 6328 // เซินเจิ้น - ต้าเหลียน เวลา 20.00 - 23.35</b> ถึงเมืองต้าเหลียน - นำท่านเข้าสู่ที่พัก	-	-	 อาหาร ร้อนบน เครื่อง	นอนต้า เหลียน
DAY 2	ทำเรือชาวประมงหาต๋าลือ - อ่าวหลิงเจียว - ถนนหนานชาน - ถ่ายรูปกับตึก สไตลียูโรป (ตรงข้ามสะพานน้ำต้าเหลียน) - จัตุรัสชิงไห่ - ไปฝั่งสวนสนุก พาขึ้นรถรางปักกิ่ง (รวมรถรางปักกิ่ง + ชมการเปิดโชว์ไฟกลางคืน ) นำท่านเข้าที่พัก	B	L	D	นอนต้า เหลียน
DAY 3	ถ่ายรูปกับหอนาฬิกาที่จัตุรัสจางซาน - ถ่ายด้านหน้าพิพิธภัณฑ์ศิลปะต้า เหลียน (ฉากในการ์ตูนโคนัน) - ถนนรัสเซีย - ถ่ายรูปรถรางสาย 201 - อิสระช้อปปิ้งถนนตงกวนเจีย - ถนนกึ่งตงสายที่ 5 - เมืองน้ำเวนิสต้าเหลียน <b>(ไม่รวมค่าล่องเรือ) - เข้าที่พัก</b>	B	L	D	นอนต้า เหลียน
DAY 4	เมืองตานตง (เดินทางโดยรถบัส 3 ชม.) - ถ่ายรูปกับสะพานขาด YALUJIANG - ล่องเรือแม่น้ำ YALUJIANG ส่องเกาหลีเหนือแบบใกล้ชิด - อิสระช้อปปิ้งถนนคนเดินตานตง - เข้าที่พัก	B	L ปังย่าง เกาหลี	-	นอน ตานตง
DAY 5	เมืองเสิ่นหยาง (เดินทางโดยรถบัส 3 ชม.) - พระราชวังกู่ก่งเสิ่นหยาง - ชมบ้านสไตล์ตะวันตกของจางเสวี่ยเหลียง - ถนนคนเดินซีถ่า - เข้าที่พัก	B	L เมนู ซีฟู้ด	-	นอนเสิ่น หยาง
DAY 6	จัตุรัสเสี่ยวหนาน + โบสถ์ (ถ่ายรูปด้านนอก) - สนามบินเสิ่นหยาง <b>ไฟล์ทขากลับ</b> <b>CZ 6303 เสิ่นหยาง - เซินเจิ้น เวลา 15.30 - 19.50 น.</b> ( ต่อเครื่องภายใน ) <b>CZ 8157 เซินเจิ้น - กรุงเทพฯ เวลา 22.55 - 01.40+1 น.</b>	B	 เบอร์ เกอร์	 อาหาร ร้อนบน เครื่อง	

**สอบถามจองโปรแกรมทัวร์นี้  
คลิกเลย**



## รหัสทัวร์ : 2026-9094

### โปรแกรมทัวร์

**วันแรก** สนามบินสุวรรณภูมิ - สนามบินเซินเจิ้น - เมืองต้าเหลียน

**09.00 น.** พร้อมกัน ณ **สนามบินสุวรรณภูมิ** อาคารผู้โดยสารขาออก ชั้น 4 ประตูทางเข้าหมายเลข 9 โปรดสังเกตป้ายต้อนรับที่สนามบิน **"HAPPY TOGETHER"** โดยมีหัวหน้าทัวร์คอยให้การต้อนรับและอำนวยความสะดวกแก่ท่าน



**12.20 น.** เดินทางสู่ **เซินเจิ้น** ประเทศจีน โดยสายการบิน **ไชนาเซาเทิร์นแอร์ไลน์** เที่ยวบิน **CZ 8076** (บริการอาหารร้อนและเครื่องดื่มบนเครื่อง) (1)

**16.40 น.** ถึง **สนามบินนานาชาติเซินเจิ้นเป่าอัน** จากนั้นต่อเครื่องบินภายในไปยังเมืองต้าเหลียน

**20.00 น.** เดินทางสู่ **"เมืองต้าเหลียน"** โดยสายการบิน **ไชนาเซาเทิร์นแอร์ไลน์** เที่ยวบิน **CZ 6328** (บริการของว่างและเครื่องดื่มบนเครื่อง) (2)

**23.35 น.** เดินทางถึง **สนามบินต้าเหลียนโจวซุ่ยจื่อ** หลังผ่านขั้นตอนการตรวจคนเข้าเมือง และรับสัมภาระเรียบร้อยแล้ว (**เวลาท้องถิ่นของจีนเร็วกว่าประเทศไทย 1 ชม.**)

นำท่านเข้าสู่ที่พักโรงแรม **MERCURE HOTEL DALIAN FRIENDSHIP SQUARE** หรือ **โรงแรมระดับเทียบเท่า 4 ดาว**

**วันที่สอง** เช็คอินถ่ายรูปแลนด์มาร์คยอดฮิตของเมืองต้าเหลียนที่ **"ท่าเรือชาวประมงหาดเสือ"** - อ่าวหลงเจียว - เดินเล่นถนนหนานซาน - ถ่ายรูปตึกยุโรปที่อยู่ตรงข้ามสะพานน้ำต้าเหลียน - นั่งรถรางปู๊กั๊ก + ชมแสงสียามค่ำคืนที่จัตุรัสชิงไห่ (**ราคานี้รวมค่ารถรางแล้ว**) - เข้าสู่ที่พัก

**เช้า** รับประทานอาหารเช้า ณ **โรงแรมที่พัก** (3)

สอบถามจองโปรแกรมทัวร์นี้  
คลิกเลย



## รหัสทัวร์ : 2026-9094

จากนั้นนำท่านเดินทางสู่ **ท่าเรือชาวประมงหาดเสื่อ (DALIAN FISHERMAN'S WHARF)** เป็นหนึ่งในสถานที่ท่องเที่ยวที่โรแมนติกและมีเสน่ห์ที่สุดในเมืองต้าเหลียน ท่าเรือแห่งนี้ได้รับการออกแบบโดยได้รับแรงบันดาลใจจาก "Fisherman's Wharf" ในสหรัฐอเมริกาและยุโรป มีอาคารสไตล์วิคตอเรียนสีส้มสดใส ยอดแหลม กำแพงอิฐแดง และโคมไฟเหล็กหล่อ จนได้รับฉายาว่าเป็น "ยุโรปน้อยแห่งต้าเหลียน" หรือ "หมู่บ้านนอร์ดิก"



จากนั้นนำท่านไปยัง **"อ่าวหลังเจียว"** เป็นจุดชมวิวและจุดถ่ายภาพที่ได้รับความนิยมอย่างมากในเมืองต้าเหลียน ตั้งอยู่ทางทิศใต้ของท่าเรือชาวประมงหาดเสื่อ จากบริเวณชายฝั่งของอ่าวหลังเจียว คุณสามารถมองข้ามไปยังฝั่งตรงข้าม ซึ่งเป็นกลุ่มอาคารสไตล์ยุโรปสีส้มสดใสของท่าเรือชาวประมงที่เรียงรายอยู่ตามเนินเขา เมื่อตัดกับผืนน้ำทะเลสีฟ้าใส ทำให้ที่นี่ได้รับฉายาว่า "ซานโตรินี่" หรือ "อิตาลีฉบับย่อ" ในต้าเหลียน เป็นจุดที่ถ่ายรูปออกมาแล้วเหมือนอยู่ยุโรปมาก



เที่ยง

รับประทานอาหารกลางวัน ณ ร้านอาหาร (4)

สอบถามจองโปรแกรมทัวร์นี้  
คลิกเลย

\*\*\*ภาพประกอบใช้เพื่อการโฆษณาเท่านั้น\*\*\*



## รหัสทัวร์ : 2026-9094

จากนั้นนำท่านไป **“ถนนหนานซาน”** เป็นย่านที่มีเสน่ห์และเต็มไปด้วยประวัติศาสตร์อันเป็นเอกลักษณ์ของเมืองชายฝั่ง หากชอบบรรยากาศแบบย้อนยุค ผสมผสานกับความชิคในแบบสมัยใหม่ให้ความรู้สึกเหมือนเดินอยู่ในย่านที่อยู่อาศัยเก่าแก่ของเกียวโตหรือโตเกียวในบางมุม ปัจจุบันถนนหนานซานได้รับการปรับปรุงให้กลายเป็น “ย่านสตูดิโอ” ของวัยรุ่นและนักท่องเที่ยว ในย่านนี้มีร้านค้าเฟื่องฟูตกแต่งอย่างมีเอกลักษณ์มากมาย อีกทั้งมีจุดถ่ายรูปยอดนิยมเพราะความสวยงามของตัวอาคารและบรรยากาศที่เงียบสงบกว่าย่านธุรกิจกลางเมือง



จากนั้นนำท่านไป **“ถ่ายรูปตึกยุโรปที่อยู่ตรงข้ามสะพานน้ำตาเทียน”** ซึ่งอยู่ใกล้กับจัตุรัสชิงไห่ เป็นมุมถ่ายรูปที่ Vibe ดีมาก ๆ ที่มีฉากหลังเป็นตึกสไตล์ยุโรป และเหล่านางงามพลที่บินเป็นพร็อพให้นักท่องเที่ยวได้ถ่ายรูปสวย ๆ อีกด้วย

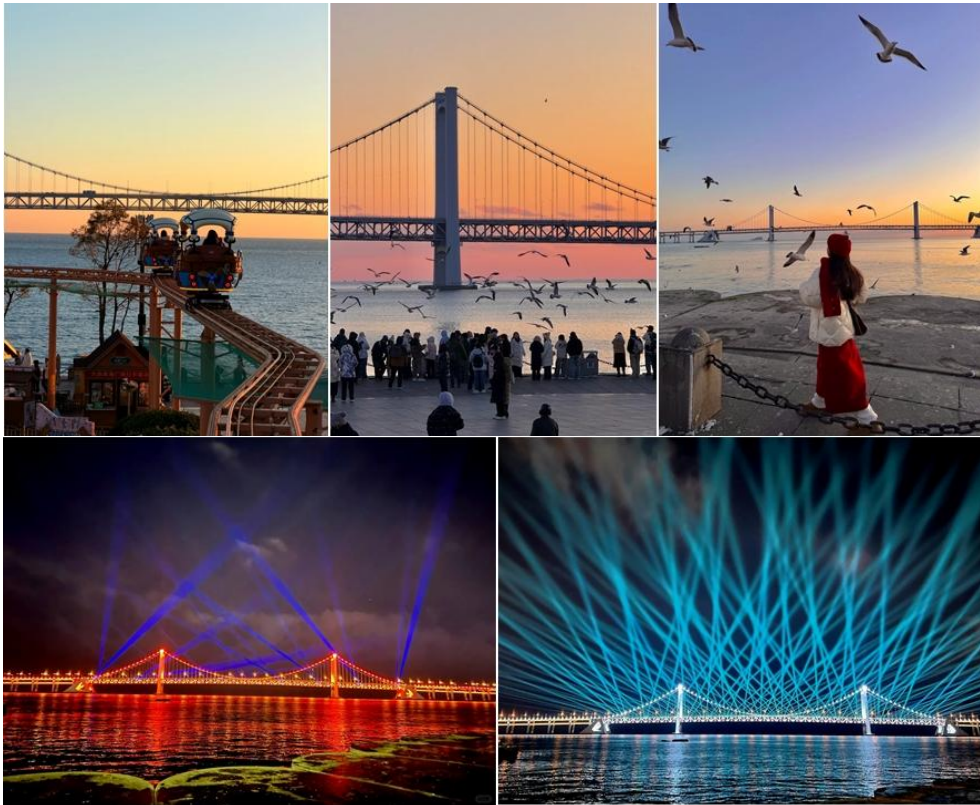


สอบถามจองโปรแกรมทัวร์นี้  
คลิกเลย



## รหัสทัวร์ : 2026-9094

จากนั้นนำท่านไปที่ “จัตุรัสชิงไห่” (XINGHAI SQUARE) เป็นแลนด์มาร์คที่ยิ่งใหญ่ที่สุดของเมืองต้าเหลียน เป็นจัตุรัสริมทะเลที่ใหญ่ที่สุดในโลกและแลนด์มาร์คสำคัญตั้งอยู่ทางตอนใต้ของมณฑลเหลียวหนิง มีพื้นที่กว้างขวางกว่า 1.7 ล้านตารางเมตร บรรยากาศผสมผสานความทันสมัยและกลิ่นอายยุโรป พร้อมวิวทะเลที่สวยงาม เหมาะสำหรับการเดินเล่น ชมวิว และชมการแสดงน้ำพุในยามค่ำคืน **\*\* ราคานี้รวมค่ารถรางบึ่งบึ่งแล้ว \*\***



ค่ำ รับประทานอาหารเย็น ณ ร้านอาหาร (5)

เข้าสู่ที่พักโรงแรม **MERCURE HOTEL DALIAN FRIENDSHIP SQUARE**  
หรือ โรงแรมระดับเทียบเท่า 4 ดาว

วันที่สาม ถ่ายรูปกับหอนาฬิกาที่จัตุรัสจางซาน - ถ่ายรูปด้านหน้าของพิพิธภัณฑ์ศิลปะต้าเหลียน (จากในคาร์ตุนโคนั้น) - ถนนรัสเซีย - ถ่ายรูปกับรถรางสาย 201 ซ้อปั้ง ถนนตงกวนเจีย - ถนนกั๋งตงสายที่ 5 - เมืองน้ำเวนิสต้าเหลียน - เข้าสู่ที่พัก

เช้า รับประทานอาหารเช้า ณ โรงแรมที่พัก (6)

สอบถามจองโปรแกรมทัวร์นี้  
คลิกเลย



## รหัสทัวร์ : 2026-9094

จากนั้นนำท่านไปถ่ายรูปที่ “จัตุรัสจงซาน” (ZHONGSHAN SQUARE) ถือเป็นแลนด์มาร์คที่สำคัญที่สุดแห่งหนึ่งของเมืองต้าเหลียน และเป็นจุดเช็คอินยอดนิยมสำหรับผู้รักการถ่ายรูป โดยเฉพาะบริเวณหอนาฬิกาและกลุ่มอาคารสถาปัตยกรรมคลาสสิกที่ล้อมรอบ



จากนั้นนำท่านไปเช็คอินอีกหนึ่งแลนด์มาร์คดัง ถ่ายรูป “ด้านหน้าพิพิธภัณฑ์ศิลปะต้าเหลียน” (ฉากในการ์ตูนโคนันชื่อดัง) จุดนี้ถือเป็นจุดที่สายถ่ายภาพสถาปัตยกรรมและสายพอร์ตเทรตไม่ควรพลาด เพราะที่นี่มีเอกลักษณ์เฉพาะตัวที่ต่างจากมิวเซียมสมัยใหม่ทั่วไป



สอบถามจองโปรแกรมทัวร์นี้  
คลิกเลย

\*\*\*ภาพประกอบใช้เพื่อการโฆษณาเท่านั้น\*\*\*



## รหัสทัวร์ : 2026-9094

จากนั้นนำท่านไปยัง “ถนนรัสเซีย” ถนนสายนี้มีความยาวประมาณ 430 เมตร เป็นจุดที่ชาวรัสเซียเริ่มสร้างเมืองต้าเหลียนขึ้นในช่วงปลายศตวรรษที่ 19 (ปี 1898) สถาปัตยกรรมสองข้างทางจึงเป็นแบบรัสเซียดั้งเดิมเกือบทั้งหมด มีทั้งอาคารไม้แกะสลัก หลังคาทรงจั่วสูง และโดมหัวหอมที่ดูคล้ายกับย่านเมืองเก่าในยุโรปตะวันออก ยังเป็นแหล่งรวมสินค้าที่มีกลิ่นอายของรัสเซียและของฝากท้องถิ่นเมืองต้าเหลียนที่น่าสนใจ



### เที่ยง

#### รับประทานอาหารกลางวัน ณ ร้านอาหาร (7)

จากนั้นนำท่านไปชมและถ่ายรูปกับ “รถรางสาย 201” รถรางในต้าเหลียนเริ่มให้บริการครั้งแรกในปี ค.ศ. 1909 โดยบริษัทรถไฟแมนจูเรียใต้ (South Manchuria Railway) ในช่วงที่ญี่ปุ่นปกครอง ในอดีตต้าเหลียนมีเครือข่ายรถรางที่ครอบคลุมมากที่สุดแห่งหนึ่งในเอเชียตะวันออก แม้ต่อมาหลายสายจะถูกยกเลิกเพื่อหลีกเลี่ยงให้รถไฟใต้ดินและถนน แต่ สาย 201 และ 202 ยังคงถูกรักษาไว้จนถึงปัจจุบัน ถือเป็นอีกหนึ่งสัญลักษณ์และเสน่ห์ของเมืองต้าเหลียนที่ไม่ควรพลาด



สอบถามจองโปรแกรมทัวร์นี้  
คลิกเลย



## รหัสทัวร์ : 2026-9094

จากนั้นนำท่าน “เดินเล่นย่านถนนตงกวนเจีย” เป็นถนนสายวัฒนธรรมและช้อปปิ้งยอดนิยม ที่ผสมผสานสถาปัตยกรรมจีนโบราณเข้ากับบรรยากาศทันสมัยได้อย่างลงตัว เติมไปด้วยร้านอาหารพื้นเมือง คาเฟ่ ของฝาก และมุมถ่ายรูปสวยๆ เหมาะสำหรับเดินเล่นสัมผัสเสน่ห์เมืองต้าเหลียน



จากนั้นนำท่านเดินทางสู่ “ถนนกังตงสายที่ 5” ตั้งอยู่ในย่าน Donggang (ย่านธุรกิจท่าเรือตะวันออก) เขตจงชาน ของเมืองต้าเหลียน ซึ่งเป็นเขตเศรษฐกิจใหม่และย่านที่พักอาศัยระดับหรูที่เกิดจากการถมทะเล ถนนสายนี้ถูกวางผังให้เป็นเส้นตรงที่มุ่งหน้าสู่ท่าเรือขนส่งผู้โดยสารนานาชาติต้าเหลียน ที่เห็นวิวทะเลพอดี และเนื่องจากพื้นถนนมีลักษณะเป็นเนินสไลป์ เมื่อมองจากมุมสูงลงไป จะเห็นภาพเรือสำราญขนาดยักษ์ที่กำลังแล่นเข้าเทียบท่า ดูเหมือนเรือลำนั้นกำลังวิ่งอยู่บนถนนกลางดึกกระฟ้า ทำให้ที่นี้คือ “มูมมหาชน” ที่โด่งดังที่สุดในโซเซียลมีเดียของจีนในช่วงปี 2024-2025 และกลายเป็นแลนด์มาร์คยอดนิยมบนโซเซียลมีเดียที่ห้ามพลาด

(เรือสำราญจะแล่นผ่านวันละ 2 รอบ รอบเช้า และ รอบเย็น)



สอบถามจองโปรแกรมทัวร์นี้  
คลิกเลย



## รหัสทัวร์ : 2026-9094

จากนั้นนำท่านเดินทางสู่ “เมืองน้ำเวนิสแห่งต้าเหลียน” (ORIENTAL VENICE WATER CITY) เป็นแลนด์มาร์คสุดโรแมนติกของเมืองต้าเหลียน เพราะเป็นโครงการที่ทุ่มทุนสร้างเพื่อจำลองเมืองเวนิสมาไว้ที่นี่ โดยมีคลองยาวประมาณ 4 กิโลเมตร ตัดผ่านอาคารทรงยุโรปสวยงามกว่า 200 หลัง ทำให้บรรยากาศเหมือนเมืองเวนิสในอิตาลี สถานที่นี้เหมาะสำหรับการเดินเล่นและถ่ายภาพกับวิวทิวทัศน์ที่สวยงาม พร้อมทั้งสามารถนั่งเรือกอนโดลาที่พายโดยฝีมือคนจริงๆ ลอดผ่านใต้สะพานหินต่างๆ ให้ความรู้สึกเหมือนอยู่ประเทศอิตาลีจริงๆ **\*\* ราคานี้ยังไม่รวมค่า**

**ล่องเรือเวนิส ท่านละประมาณ 68 หยวน \*\***



**ค่ำ**      **รับประทานอาหารค่ำ ณ ร้านอาหาร (8)**

**เข้าสู่ที่พักโรงแรม MERCURE HOTEL DALIAN FRIENDSHIP SQUARE**  
**หรือ โรงแรมระดับเทียบเท่า 4 ดาว**

**วันที่สี่**      **เมืองต้าเหลียน - เมืองตานตง - แลนด์มาร์คสำคัญของเมืองตานตง “สะพานชาดยาลู่เจียง” - ล่องเรือแม่น้ำ YALUJIANG - ถนนคนเดินอานตง - เข้าที่พัก**

**เช้า**      **รับประทานอาหารเช้า ณ โรงแรม (9)**

จากนั้นนำท่านเดินทางสู่ “เมืองตานตง” (ใช้เวลาเดินทางโดยรถบัส 3 ชั่วโมง) เป็นเมืองชายแดนสำคัญของมณฑลเหลียวหนิง ทางตะวันออกเฉียงเหนือของประเทศจีน ตั้งอยู่ริมแม่น้ำยาลู่ ติดกับประเทศเกาหลีเหนือ และเป็นที่ตั้งของ สะพานมิตรภาพจีน-เกาหลี ที่มีชื่อเสียงนักท่องเที่ยวนิยมมาเที่ยวชมวิวมแม่น้ำยาลู่ สัมผัสบรรยากาศเมืองชายแดน และเรียนรู้ประวัติศาสตร์ความสัมพันธ์ระหว่างจีนกับเกาหลีเหนือ และสายซีรีส์ห้ามพลาดเมืองตานตงยังเป็นบ้านเกิดของนักร้อง/นักแสดง “หลิวอี้เหิง” พระเอกซีรีส์ดังของจีน เรื่อง ปรักษ์จ้านน / ม่านมุกม่านหยก / ข้ามภพหาญท้าลิขิตรัก / คัมภีร์ร่วมฝัน เป็นต้น

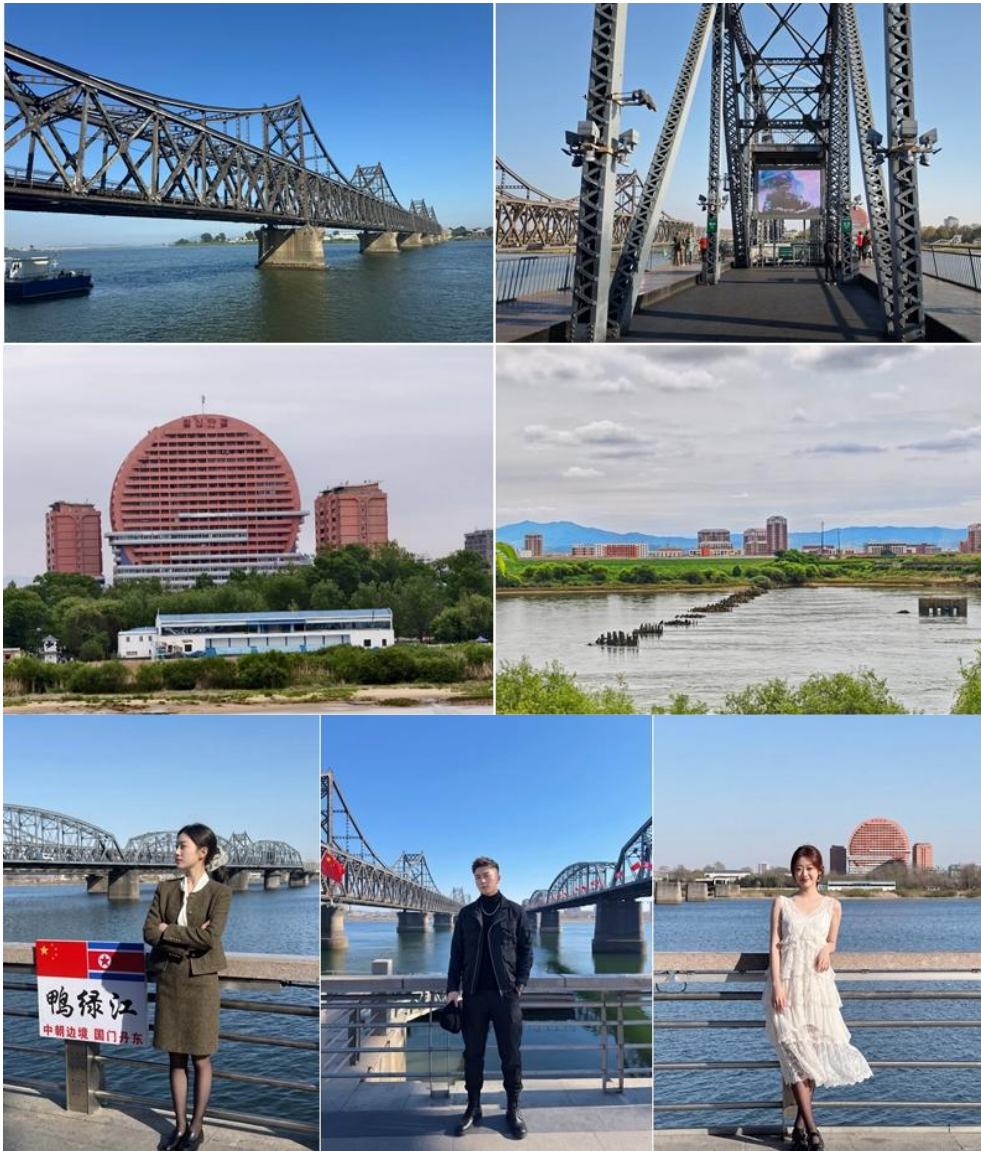
สอบถามจองโปรแกรมทัวร์นี้  
คลิกเลย



## รหัสทัวร์ : 2026-9094

### เที่ยง รับประทานอาหารกลางวัน ณ ร้านอาหาร (10)

จากนั้นนำท่านไปยัง “สะพานขาดแม่น้ำยาลูเจียง” (YALU RIVER BROKEN BRIDGE) เป็นแลนด์มาร์คสำคัญของเมืองตานตง สร้างขึ้นในปี ค.ศ. 1911 เชื่อมระหว่างจีนและเกาหลีเหนือ โดยช่วงกลางสะพานถูกทำลายในช่วงสงครามเกาหลี และยังคงอนุรักษ์ไว้เป็นอนุสรณ์ทางประวัติศาสตร์ ปัจจุบันนักท่องเที่ยวสามารถเดินขึ้นไปชมวิวแม่น้ำยาลูและมองเห็นประเทศเกาหลีเหนือได้อย่างใกล้ชิด ถือเป็นจุดท่องเที่ยวยอดนิยมที่สะท้อนเรื่องราวทางประวัติศาสตร์ของภูมิภาคแห่งนี้



สอบถามจองโปรแกรมทัวร์นี้  
คลิกเลย

\*\*\*ภาพประกอบใช้เพื่อการโฆษณาเท่านั้น\*\*\*



## รหัสทัวร์ : 2026-9094

จากนั้นนำท่านไป “**ล่องเรือชมสะพานขาดแม่น้ำยาลู**” ท่านสามารถมองเห็นประเทศเกาหลีเหนือได้อย่างใกล้ชิด เป็นกิจกรรมยอดนิยมของเมืองตานตง ที่จะพานักท่องเที่ยวล่องไปตามแม่น้ำยาลู ชมอนุสรณ์ทางประวัติศาสตร์ พร้อมชมทัศนียภาพสองฝั่งแม่น้ำ สัมผัสบรรยากาศเมืองชายแดนที่มีเอกลักษณ์



จากนั้นนำท่านไปเดินเล่น “**ถนนคนเดินอันตง (ANDONG PEDESTRIAN STREET)**” เป็นย่านการค้าชื่อดังใจกลางเมืองตานตง รวบรวมร้านค้า ร้านอาหาร คาเฟ่ และสินค้าท้องถิ่นมากมาย เหมาะสำหรับเดินเล่น ช้อปปิ้ง และลิ้มลองอาหารพื้นเมืองของภาคตะวันออกเฉียงเหนือของจีน โดยเฉพาะในช่วงค่ำที่ถนนจะคึกคักไปด้วยแสงสีและบรรยากาศที่มีชีวิตชีวา เป็นอีกหนึ่งจุดเช็คอินยอดนิยมของนักท่องเที่ยวที่มาเยือนตานตง



สอบถามจองโปรแกรมทัวร์นี้  
คลิกเลย



## รหัสทัวร์ : 2026-9094



**คำ** อิสระอาหารค่ำ ณ ตลาดคนเดินอานตง ฟู้ดสตรีทชื่อดังของตานตง

พาท่านเข้าสู่ที่พัก HOLIDAY INN EXPRESS DANDONG CITY CENTER BY IHG  
หรือ โรงแรมระดับเทียบเท่า 4 ดาว

**วันที่ห้า** เมืองตานตง - เมืองเสิ่นหยาง - ชมพระราชวังกู่กิงเสิ่นหยาง - ถ่ายรูปกับบ้าน  
ZHANGXUELIANG (จางเสวี่ยเหลียง) - ถนนคนเดินซีล่า - เข้าที่พัก

**เช้า** รับประทานอาหารเช้า ณ โรงแรมที่พัก (11)

จากนั้นนำท่านเดินทางไปยังเมือง “เสิ่นหยาง” (ใช้เวลาเดินทางประมาณ 3 ชั่วโมง) เป็นเมืองเอกของมณฑลเหลียวหนิง และเป็นศูนย์กลางเศรษฐกิจ วัฒนธรรม และอุตสาหกรรมที่สำคัญของภาคตะวันออกเฉียงเหนือของจีน โดดเด่นด้วยประวัติศาสตร์อันยาวนานในฐานะเมืองหลวงเก่าของราชวงศ์ชิง และที่สำคัญเอกลักษณ์ของถนนคนเดินต่างๆ มีความคล้ายเกาหลีมาก ๆ ทั่วอาคารต่าง ๆ สไตล์ยุโรป **อีกทั้งยังเป็นบ้านเกิดของพระเอกซีรีส์จีนชื่อดัง “เงินชิงชวี”** โดยมีผลงานที่โด่งดังขวัญใจสาว ๆ อาทิ ตงกง ตำนานรักตำหนักบุรพา / ดาวตกก่อเกิดรัก / ครามพิฆาต คำลวงแสนรัก และ เกมรักข้ามบทบาท เป็นต้น

**เที่ยง** รับประทานอาหารกลางวัน ณ ร้านอาหาร (12)

จากนั้นนำท่านเดินทางไป “พระราชวังกู่กิงเสิ่นหยาง” (SHENYANG IMPERIAL PALACE) หรือ พระราชวังมุกเดน เป็นพระราชวังหลวงของจักรพรรดิราชวงศ์ชิงยุคแรก สร้างขึ้นในปี ค.ศ. 1625 ก่อนที่ราชวงศ์ชิงจะย้ายเมืองหลวงไปยังกรุงปักกิ่ง ภายในโดดเด่นด้วยสถาปัตยกรรมที่ผสมผสานศิลปะแบบแมนจู มองโกล และจีนโบราณ ปัจจุบันได้รับการขึ้นทะเบียนเป็น มรดกโลก โดยยูเนสโก และเป็นหนึ่งในสถานที่ท่องเที่ยวทางประวัติศาสตร์ที่สำคัญที่สุดของเมืองเสิ่นหยาง

สอบถามจองโปรแกรมทัวร์นี้  
คลิกเลย

\*\*\*ภาพประกอบใช้เพื่อการโฆษณาเท่านั้น\*\*\*



รหัสทัวร์ : 2026-9094



จากนั้นนำท่านไปถ่ายรูปกับ “บ้านจางเสวี่เหลียง” (ZHANG XUELIANG FORMER RESIDENCE) หรือที่รู้จักกันในชื่อ คฤหาสน์จอมพลหนุ่ม เป็นอดีตที่พำนักของ จางเสวี่เหลียง ขุนศึกและบุคคลสำคัญทางประวัติศาสตร์ของจีนในช่วงต้นศตวรรษที่ 20 ตั้งอยู่ในเมืองเสิ่นหยาง โดดเด่นด้วยสถาปัตยกรรมที่ผสมผสานระหว่างจีนและตะวันตก ภายในจัดแสดงข้าวของ เครื่องใช้ และเรื่องราวทางประวัติศาสตร์ที่เกี่ยวข้องกับเหตุการณ์สำคัญของจีน ถือเป็นแหล่งเรียนรู้ทาง

สอบถามจองโปรแกรมทัวร์นี้  
คลิกเลย

\*\*\*ภาพประกอบใช้เพื่อการโฆษณาเท่านั้น\*\*\*



## รหัสทัวร์ : 2026-9094

ประวัติศาสตร์และจุดท่องเที่ยวยอดนิยมของเมืองเสิ่นหยาง



จากนั้นนำท่าน **ถนนคนเดินซีต้า (XITA PEDESTRIAN STREET)** เป็นย่านการค้าและชุมชนชาวเกาหลีที่มีชื่อเสียงของเมืองเสิ่นหยาง เต็มไปด้วยร้านอาหารเกาหลีต้นตำรับ ร้านปิ้งย่าง คาเฟ่ และร้านค้าสไตล์เกาหลีมากมาย บรรยากาศดีคึกคักทั้งกลางวันและกลางคืน เหมาะสำหรับชิมอาหารเกาหลี ซอปปิ้ง และสัมผัสวัฒนธรรมเกาหลีในเมืองจีน จนได้รับฉายาว่า **“โคเรียทาวน์แห่งเสิ่นหยาง**



คำ

อิสระอาหารค่ำ ณ ตลาดคนเดินซีต้า ฟูตสตรีทชื่อดังของเสิ่นหยาง

สอบถามจองโปรแกรมทัวร์นี้  
คลิกเลย

\*\*\*ภาพประกอบใช้เพื่อการโฆษณาเท่านั้น\*\*\*



รหัสทัวร์ : 2026-9094

พาท่านเข้าสู่ที่พัก WASSIM HOTEL SHENYANG หรือ โรงแรมระดับเทียบเท่า 4 ดาว

วันที่หก จัตุรัสเสี่ยวหนาน + โบสถ์ (ถ่ายรูปด้านนอก) – สนามบินเส้นหยาง – กรุงเทพฯ

เช้า รับประทานอาหารเช้า ณ โรงแรมที่พัก (13)



จากนั้นนำท่านเดินทางไป “จัตุรัสเสี่ยวหนาน” เป็นจัตุรัสใจกลางเมืองเส้นหยางที่มีบรรยากาศร่มรื่นและรายล้อมด้วยอาคารสถาปัตยกรรมเก่าแก่ โดยอยู่ใกล้กับ มหาวิหารคาทอลิกเสี่ยวหนาน จากนั้นนำท่านไปถ่ายรูปกับ “มหาวิหารคาทอลิกเสี่ยวหนาน” (SACRED HEART CATHEDRAL OF SHENYANG) เป็นโบสถ์คาทอลิกเก่าแก่ที่มีชื่อเสียงที่สุดแห่งหนึ่งของเมืองเส้นหยาง โดดเด่นด้วยสถาปัตยกรรมสไตล์โกธิกยุโรป หอคอยคู่สูงสง่างาม และกระจกสีอันวิจิตรภายในบรรยากาศเงียบสงบและงดงาม เหมาะสำหรับการชมสถาปัตยกรรม ถ่ายภาพ และสัมผัสเสน่ห์ทางวัฒนธรรมที่ผสมผสานระหว่างตะวันตกและจีนได้อย่างลงตัว

สอบถามจองโปรแกรมทัวร์นี้  
คลิกเลย

\*\*\*ภาพประกอบใช้เพื่อการโฆษณาเท่านั้น\*\*\*



## รหัสทัวร์ : 2026-9094



ได้เวลาอันสมควรนำทุกท่านเดินทางสู่ **สนามบินเสิ่นหยาง** เพื่อทำการเช็คอิน

(บริการเบอร์เกอร์พร้อมน้ำดื่มบนรถบัส ระหว่างเดินทางไปสนามบิน ) (14)

**15.30 น.** เดินทางสู่ **เซินเจิ้น** ประเทศจีน โดยสายการบิน **ไชนาเซาเทิร์นแอร์ไลน์** เที่ยวบิน **CZ 6303**  
(บริการอาหารร้อนและเครื่องดื่มบนเครื่อง) (15)

**19.50 น.** เดินทางถึง **สนามบินนานาชาติเซินเจิ้นเป่ย์อัน** จากนั้นต่อเครื่องบินภายในไปยังกรุงเทพฯ

**22.55 น.** นำท่านเดินทางสู่ **ประเทศไทย** โดยสายการบิน **ไชนาเซาเทิร์นแอร์ไลน์** เที่ยวบิน **CZ 8157**  
(บริการของว่างและเครื่องดื่มบนเครื่อง) (16)

**01.40 น.** ทุกท่านเดินทางถึง **สนามบินสุวรรณภูมิ** โดยสวัสดิภาพพร้อมความประทับใจ.....

\*\*\*\*\*

**\*\*\* ก่อนตัดสินใจจองทัวร์ ขอความกรุณาท่านอ่านรายละเอียดของโปรแกรม และเงื่อนไขต่าง ๆ ให้ครบถ้วน เนื่องจากหากท่านชำระค่าทัวร์เข้ามาแล้ว ไม่ว่าจะส่วนใดถือว่าท่านได้เข้าใจ และยอมรับเงื่อนไขดังกล่าวเป็นที่เรียบร้อยแล้ว \*\*\***

**โปรแกรมท่องเที่ยว และ เมนูอาหาร อาจมีการสลับปรับเปลี่ยนโปรแกรมตามความเหมาะสมของหน่วยงาน (กรณีเกิดปัญหาารถติด ฝนตก ) ไกด์และหัวหน้าทัวร์จะแจ้งให้ท่านทราบในแต่ละวัน\*\***

สอบถามจองโปรแกรมทัวร์นี้  
คลิกเลย



รหัสทัวร์ : 2026-9094

## อัตราค่าบริการ

กำหนดการเดินทาง	ราคา / ท่าน	พักเดี่ยว	เด็กต่ำกว่า 2 ขวบ ( INF )
วันที่ 01 - 06 กันยายน 2569	27,999	5,900	6,900
วันที่ 04 - 09 กันยายน 2569	27,999	5,900	6,900
วันที่ 08 - 13 กันยายน 2569	27,999	5,900	6,900
วันที่ 15 - 20 กันยายน 2569	27,999	5,900	6,900
วันที่ 10 - 15 ตุลาคม 2569	29,999	5,900	6,900
วันที่ 16 - 21 ตุลาคม 2569	29,999	5,900	6,900
วันที่ 18 - 23 ตุลาคม 2569	29,999	5,900	6,900
วันที่ 24 - 29 ตุลาคม 2569	31,999	5,900	6,900

### อัตรานี้รวม

- ✓ ค่าตั๋วเครื่องบินไป-กลับ ตามที่ระบุในโปรแกรมทัวร์
- ✓ ค่าอาหารตามที่ระบุในโปรแกรมทัวร์
- ✓ หัวหน้าทัวร์นำคณะจากเมืองไทย + ไกด์ท้องถิ่น
- ✓ ค่าบัตรเข้าชมสถานที่ที่เกี่ยวต่างๆ
- ✓ โรงแรมที่พัก + พร้อมอาหารเช้า **\*\* เนื่องจากบางโรงแรมในจีน (ไม่มีห้องพักแบบ 3 ท่าน) กรณีท่านเดินทาง 3 ท่าน จะมีเพียงเตียงเสริมให้เท่านั้น และห้องเตียงใหญ่ (ห้อง DBL) บางโรงแรมมีจำนวนจำกัด กรณีท่านรีเคสเข้ามาแล้วห้องแบบดังกล่าวเต็ม ทางบริษัทฯ ขอปรับเปลี่ยนเป็นเตียงคู่ TWIN ให้โดยทันที**
- ✓ **ราคานี้รวมค่าภาษีน้ำมัน และค่าภาษีสนามบิน ประกาศ ณ วันที่ 1 เมษายน 2569 แล้ว**
- ✓ รถบัสพร้อมคนขับดูแลท่านตลอดทั้งทริป
- ✓ ค่าประกันคุ้มครองอุบัติเหตุ ตลอดทริปการเดินทาง

สอบถามจองโปรแกรมทัวร์นี้  
คลิกเลย



## รหัสทัวร์ : 2026-9094

- ✓ **ค่าน้ำหนักกระเป๋าโหลด ท่านละ 1 ใบเท่านั้น!! น้ำหนัก 23 กก. // ขึ้นเครื่องได้ 7 กก.**
- ✓ **ราคาทัวร์รวมภาษีเรียบร้อยแล้ว ( ตามเงื่อนไขของบริษัทฯ กำหนด )**

### อัตรานี้ไม่รวม

- × **ค่าทิปคนขับรถ ไกด์ท้องถิ่น 2,000 บาท / ท่าน / ทริปการเดินทาง**  
**\*\*\* สำหรับหัวหน้าทัวร์ขึ้นอยู่กับความพึงพอใจของท่าน \*\*\***
- × **กรณีลูกค้าต้องการซื้อเพิ่ม ประกันสุขภาพในต่างประเทศ (คุ้มครองค่ารักษาพยาบาล )**
- × **กรณีอัตราค่าภาษีเชื้อเพลิงและประกันวินาศภัยทางอากาศ ของสายการบิน (ปรับเพิ่ม)**
- × **ราคาทัวร์นี้สำหรับนักท่องเที่ยวคนไทยเท่านั้น**
- × **กรณีทางรัฐบาลจีนประกาศยกเลิกวีซ่ากรุ๊ปท่องเที่ยว (VISA GROUP) (ผู้เดินทางจะต้องเสียค่าใช้จ่ายในการทำวีซ่าเดี่ยวเพิ่ม ท่านละ 2,500 บาท)**
- × **ค่าธรรมเนียมวีซ่าเข้าประเทศจีนสำหรับชาวต่างชาติ ที่ไม่ได้รับการงดเว้นวีซ่าเข้าประเทศจีน**
- × **ค่าใช้จ่ายส่วนตัว อาทิ ค่าทำหนังสือเดินทาง, ค่าโทรศัพท์ส่วนตัว, ค่าช้อปปิ้ง, มินิบาร์ในห้อง, รวมถึงค่าอาหาร และเครื่องดื่มที่สั่งเพิ่มนอกเหนือรายการ (หากท่านต้องการสั่งเพิ่ม กรุณาติดต่อหัวหน้าทัวร์แล้วจ่ายเพิ่มเองต่างหาก)**

### เงื่อนไขการชำระเงิน

- **ทางบริษัทฯ ขอรับมัดจำ 10,000 บาท** สำหรับการจองนับตั้งแต่วันจองภายใน 2 วัน
- **กรุณาชำระส่วนที่เหลือ ก่อนเดินทางอย่างน้อย 20 วัน** (การไม่ชำระเงินค่ามัดจำ หรือ ชำระไม่ครบ หรือเช็คธนาคารถูกระงับการจ่ายไม่ว่าด้วยสาเหตุใดๆ บริษัทฯ มีสิทธิ์ยกเลิกทัวร์ หรือ ยกเลิกการเดินทาง )
- **หากจองทัวร์น้อยกว่า 15 วัน ครอบคลุมชำระค่าทัวร์เต็มจำนวน**

### เงื่อนไขการยกเลิก

1. **กรณีกรุ๊ปเต็ม หรือ กรุ๊ปคอนเฟิร์มเดินทางแล้ว ทางบริษัทขอสงวนสิทธิ์ในการยกเลิกทุกกรณี ยกเว้นจะเปลี่ยนผู้เดินทางสามารถแจ้งมายังบริษัทก่อนเดินทาง 10 วัน**
2. **กรณีจำนวนผู้เดินทางไม่ถึง 15 ท่าน ทางบริษัทฯอาจมีการเปลี่ยนแปลงค่าทัวร์ ( ในกรณีลูกค้ายืนยันที่จะเดินทาง ) หรือ ยกเลิกกรุ๊ป หรือ เลื่อนการเดินทาง ทั้งนี้จะแจ้งให้ลูกค้าทราบก่อนเดินทาง 10 วัน**

สอบถามจองโปรแกรมทัวร์นี้  
คลิกเลย



## รหัสทัวร์ : 2026-9094

- สำหรับลูกค้าที่ไม่ได้ถือหนังสือเดินทางไทย **เมื่อวีซ่าผ่านแล้ว** แต่จะมีการยกเลิกการเดินทางทางบริษัทฯ ขอสงวนสิทธิ์ไม่คืนค่ามัดจำทัวร์ใดๆทั้งสิ้น ยกเว้นจะเปลี่ยนผู้เดินทางใหม่มาแทน
- ยกเลิกก่อนการเดินทาง 30 วันขึ้นไป บริษัทฯจะคืนเงินค่ามัดจำให้ โดยหักค่าใช้จ่ายที่เกิดขึ้นจริง อาทิ ค่ามัดจำตัวเครื่องบิน ค่ามัดจำแลนด์ ยกเว้นในกรณีวันหยุดเทศกาล วันหยุดนักขัตฤกษ์ ยกเลิกก่อนการเดินทาง 45 วัน จะคืนเงินค่ามัดจำให้ โดยหักค่าใช้จ่ายที่เกิดขึ้นจริง**
- ยกเลิก 15 - 29 วัน ก่อนการเดินทาง หักค่าใช้จ่าย 50% ของราคาทัวร์** หรือค่าใช้จ่ายที่เกิดขึ้นจริง อาทิ ค่ามัดจำตัวเครื่องบิน ค่ามัดจำแลนด์ ค่าบริการอื่นๆ
- ยกเลิก 1 - 14 วัน ก่อนการเดินทาง ขอสงวนสิทธิ์ไม่คืนเงินใดๆทั้งสิ้น** เนื่องจากทางบริษัทฯ ได้จ่ายขาดไปหมดแล้ว
- กรณีลูกค้าถูกกรมแรงงานไทยไม่อนุญาตให้เดินทางออกนอกประเทศไทย หรือ เจ้าหน้าที่ตรวจคนเข้าเมือง ( ตม. จีน ) ปฏิเสธการเดินทางเข้าประเทศจีน เนื่องด้วยดุลพินิจของเจ้าหน้าที่ **ทางบริษัทฯ ไม่สามารถคืนค่าทัวร์ได้ เนื่องจากค่าใช้จ่ายต่างๆมีการจ่ายขาดไปหมดแล้ว**

### ข้อควรทราบ

- เนื่องจากโปรแกรมทัวร์เส้นทางจีน ค่อนข้างเป็นรายการที่เดินเท้าค่อนข้างเยอะ ทางบริษัทฯ จึงขอสงวนสิทธิ์รับเฉพาะลูกค้าทัวร์ที่มีสุขภาพแข็งแรง และสามารถดูแลตัวเองได้ หากท่านมีปัญหาสุขภาพ อาทิ โรคหัวใจ โรคความดันสูงขั้นรุนแรง ปัญหาเกี่ยวกับข้อเข่า หรือ ใช้รถเข็นวีลแชร์ โปรแกรมนี้อาจจะไม่เหมาะสมสำหรับท่าน
- โปรแกรมท่องเที่ยว และ เมนูอาหาร อาจมีการสลับปรับเปลี่ยนโปรแกรมตามความเหมาะสมของหน้างาน** (กรณีเกิดปัญหาโรคติดต่อ ฝนตก) โก๊ตและหัวหน้าทัวร์จะแจ้งให้ทราบในแต่ละวัน
- ในกรณีที่ลูกค้าต้องออกตัวโดยสารภายในประเทศ กรุณาติดต่อเจ้าหน้าที่ของบริษัทฯ เพื่อเช็คว่ากรุ๊ปมีการคอนเฟิร์มเดินทางก่อนทุกครั้ง** เนื่องจากสายการบินอาจมีการปรับเปลี่ยนไฟล์ทบิน หรือ เวลาบิน โดยไม่ได้แจ้งให้ทราบล่วงหน้า ทางบริษัทฯ จะไม่รับผิดชอบใดๆ ในกรณี ถ้าท่านออกตัวภายในโดยไม่แจ้งให้ทราบและหากไฟล์ทบินมีการปรับเปลี่ยนเวลาบิน เพราะถือว่าท่านยอมรับในเงื่อนไขดังกล่าวแล้ว
- ทัวร์นี้จัดให้เฉพาะลูกค้าที่ประสงค์จะไปท่องเที่ยวตามรายการของทัวร์ทุกวันเท่านั้น ในกรณีที่ท่านสละสิทธิ์ไม่ใช้บริการใดๆ ก็ตาม ทางบริษัทฯ ขอสงวนสิทธิ์ไม่คืนค่าใช้จ่ายใดๆ แก่ท่าน เนื่องจากค่าใช้จ่ายเป็นแบบเหมาจ่ายล่วงหน้าแล้ว**
- ผู้เดินทาง (ตั้งครรภ์) ( ขอความกรุณาแจ้งให้บริษัทฯ ทราบก่อน ) เนื่องจากต้องมีใบรับรองแพทย์ ระบุชัดเจนว่าสามารถเดินทางออกนอกประเทศได้ รวมถึงรายละเอียดอายุครรภ์ที่ชัดเจน

สอบถามจองโปรแกรมทัวร์นี้  
คลิกเลย



## รหัสทัวร์ : 2026-9094

6. กฎข้อบังคับ Power Bank ที่จะนำขึ้นเครื่องบิน ตั้งแต่ 28 มิถุนายน 68 Power Bank ที่จะนำขึ้นเครื่องบินที่สนามบินเมืองจีน ต้องมีเครื่องหมาย CCC (China Compulsory Certificate (CCC) หรือ เครื่องหมาย 3C เป็นเครื่องหมายรับรองความปลอดภัยภาคบังคับของจีน ถึงจะนำขึ้นเครื่องได้ ถ้าไม่มีเครื่องหมายนี้ หรือ หากด้านหลังของ Power Bank ระบุข้อมูลไม่ชัดเจนจะไม่สามารถนำขึ้นเครื่องได้

### หมายเหตุ

1. **กรุณาตรงต่อเวลา !! มาตามเวลานัดหมาย หากท่านมาช้ากว่าเวลาที่รถออกเดินทาง ทำให้ท่านตกทริปท่องเที่ยว ท่านจะไม่สามารถเรียกร้องค่าเสียหายใดๆได้**
2. **รายการท่องเที่ยวและรายการอาหารที่ระบุไว้ อาจมีการเปลี่ยนแปลงได้ตามสถานการณ์ตามความเหมาะสมของหน่วยงาน**
3. คณะเดินทางช่วงวันหยุดยาว หรือ ช่วงเทศกาลที่ต้องการันตีมัดจำหรือจ่ายเต็มแบบมีเงื่อนไข จะไม่มีการคืนเงินมัดจำหรือค่าทัวร์ทั้งหมด
4. หากมีการถอนตัวหรือไม่ใช้บริการตามที่ระบุเอาไว้ในโปรแกรมทัวร์ ผู้จัดถือว่าผู้ท่องเที่ยวสละสิทธิ์และจะไม่คืนเงินค่าบริการที่ได้ชำระไว้ ไม่ว่าจะกรณีใด ๆ ทั้งสิ้น เนื่องจากค่าใช้จ่ายที่ท่านได้จ่ายให้กับบริษัทฯ เป็นการชำระเหมาจ่ายแล้ว
5. ทางบริษัทฯจะไม่รับผิดชอบใดๆทั้งสิ้น หากเกิดสิ่งของสูญหายจากการโจรกรรมและหรือเกิดอุบัติเหตุที่เกิดจากความประมาทของนักท่องเที่ยวเอง
6. กรณีเกิดความผิดพลาดจากตัวแทนหรือหน่วยงานที่เกี่ยวข้อง จนมีการยกเลิก ลำช้า เปลี่ยนแปลงการบริการจากสายการบิน หรือ หน่วยงานที่ให้บริการ บริษัทฯจะพยายามแก้ไขอย่างสุดความสามารถที่จะประสานงานให้เกิดประโยชน์สูงสุดแก่ลูกค้า แต่ทั้งนี้ทั้งนั้นจะไม่มีการคืนเงินให้สำหรับค่าบริการนั้น ๆ
7. ในกรณีที่ทางสายการบินมีการเรียกเก็บค่าภาษีเชื้อเพลิงเพิ่มเติม ราคานี้อาจมีการเปลี่ยนแปลงได้ตามประกาศสายการบิน...
8. **หนังสือเดินทาง ต้องมีอายุเหลือใช้งานไม่น้อยกว่า 6 เดือน**
9. หากท่านมีความจำเป็นต้องรับฝากของจากผู้อื่น เพื่อที่จะนำไปยังประเทศจีน หรือรับฝากกลับประเทศไทย ควรตรวจสอบสิ่งของเหล่านั้นก่อนว่าต้องไม่เป็นสิ่งของผิดกฎหมาย ซึ่งของผิดกฎหมายบางประเภท อาจมีโทษถึงขั้นประหารชีวิต ซึ่งเจ้าหน้าที่จะไม่รับฝากกระเป๋าหรือสิ่งของใดๆ
10. มัคคุเทศก์ พนักงานและตัวแทนของผู้จัด ไม่มีสิทธิ์ในการให้คำสัญญาใด ๆ ทั้งสิ้นแทนผู้จัด นอกจากนี้เอกสารลงนามโดยผู้มีอำนาจของผู้จัดกำกับเท่านั้น
11. เนื่องด้วยมาตรการรักษาความปลอดภัยของสนามบินทั่วโลก ก่อนท่านขึ้นเครื่องบิน กรุณาแยกของเหลว เจล สเปรย์ ที่จะนำติดตัวขึ้นเครื่องบิน แยกใส่ถุงพลาสติกใสมีซิปล็อคปิดสนิท โดยที่ขนาดบรรจุภัณฑ์ไม่เกิน 100 มิลลิลิตรต่อชิ้น และรวมกันทุกชิ้นไม่เกิน 1 ลิตร รวมถึงสิ่งของที่มีลักษณะคล้ายกับอาวุธ เช่น กรรไกรตัดเล็บ มีดพก แหนบ จะต้องใส่กระเป๋าใบใหญ่และฝากเจ้าหน้าที่โหลดใต้ท้องเครื่องบินเท่านั้น

สอบถามจองโปรแกรมทัวร์นี้  
คลิกเลย