



รหัสทัวร์ : 2026-9100

JTG1122

Follow Me Creator x i Travels Center

# OSAKA

KYOTO WAKAYAMA INE NARA KOBE

**หมู่บ้านชาวประมงอิกะ**

เกี่ยวกับความสวยงามบนดั่งเสน่ห์ที่เปลี่ยนสีภูมิภาคคันไซ ป๊อชมบ่อน้องนางว นารา เซ็คอินแลนด์มาร์คคิง ปราสาทโอซาก้า ศาลเจ้าอิมบะ ถ่ายรูปสุดเก๋ Location อามาโนะฮาชิดาเตะ หมู่บ้านชาวประมงอิมะ สายมูห้ามพลาดพิชิตชิซึนมะ วัดคารุมะ วัดโกฟุคุจิ ปิกทิวทัศน์ความอร่อย ตลาดปลาคุโรชิโอ หมู่บ้านผลไม้คันไซ-คินิ สนุกสุดเหวี่ยง สวนสนุกฟอร์โต ยูโรป้า โกเมฮาร์เบอร์แลนด์ ชมงานไฟ Kobe Illuminance in Kobe Fruit & Flower Park ช้อปปิ้งOutlet ย่านชินโซบาสึ

\*ราคานี้รวมค่าใช้จ่ายทั้งหมดแล้ว

**บุฟเฟ่ต์!**

บุฟเฟ่ต์ญี่ปุ่น บุฟเฟ่ต์ฮอทดอก

บิงข่างยักษ์กินไม่อั้น Steakland Kobe

ราคาเพียง **68,888** บาท

เดินทาง : 21 - 26 พ.ย. 69 6D / 4N

เที่ยวสบาย บนดี ที่พักดี อาหารดี คัมค่าไม่เกรงใจด้วย

**THAI**

ทริปสุดพิเศษ

โรงแรม 4 ดาวทุกคืน

พิก่อนขึ้น 2 คืน

น้ำหนักกระเป๋า 23 KG

อาหาร 12 มื้อ + บนเครื่อง

ส.ส.ในสัปดาห์ 50%

FLIGHT:



BKK



KIX

KIX



BKK

เที่ยวบิน	เวลาออก	เวลาถึง
TG622	23.59	07.20

เที่ยวบิน	เวลาออก	เวลาถึง
TG673	17.25	22.00

สอบถามจองโปรแกรมทัวร์นี้  
คลิกเลย



รหัสทัวร์ : 2026-9100

JTG122 Follow Me Creator x iTravels Center OSAKA  
KYOTO WAKAYAMA INE NARA KOBE 6 วัน 4 คืน

เที่ยวชมความสวยงามมนต์เสน่ห์ใบไม้เปลี่ยนสีภูมิภาคคันไซ

ป๊อนเซมเบน้องกวาง นารา เซ็คอินแลนด์มาร์คดัง ปราสาทโอซาก้า ศาลเจ้านัมบะ  
ถ่ายรูปสุดเก๋ Location อามาโนะฮาชิดาเตะ หมู่บ้านชาวประมงอิเนะ  
สายมูห้ามพลาดพิชิตชัยชนะ วัดดาร์มุะ วัดโทฟูคุจิ ปิกนุกุความอร่อย ตลาดปลาคุโรชิโอะ  
หมู่บ้านผลไม้คินะคุนิ สนุกสุดเหวี่ยง สวนสนุกพอร์โต ยูโรป้า โกเบฮาร์เบอร์แลนด์  
ชมงานไฟ Kobe Illuminage in Kobe Fruit & Flower Park ช้อปปิ้งจู่ใจ Outlet ย่านชินไซบาชิ

- เที่ยวสบาย มินต์ ที่พัคดี อาหารดี คุ่มค่าในทริปเดียว
- ทริปสุดพิเศษ โรงแรม 4 ดาวทุกคืน พักออนเซน 2 คืน
- เติมอัม บุฟเฟต์ ชาบู / บุฟเฟต์ซาบู / บิงย่างยากินิคุไม่อื่น / Steakland Kobe

**iTRAVELS**  
CENTER

เดินทางโดยสายการบิน Thai Airways (TG) น้ำหนักสัมภาระ:โหลดใต้ท้องเครื่อง 1 ใบไม่เกิน 23 kg. / CARRY ON 7 kg.

วันที่	โปรแกรมท่องเที่ยว	เช้า	เที่ยง	เย็น	โรงแรม
1	ทำอากาศยานนานาชาติสุวรรณภูมิ ประเทศไทย TG622 BKK-KIX 23.59-07.20				
2	ทำอากาศยานนานาชาติคันไซ ประเทศญี่ปุ่น - จังหวัดวากายามะ - ตลาดปลาคุโรชิโอะ - หมู่บ้านผลไม้คินะคุนิ - สวนสนุกพอร์โต ยูโรป้า (ไม่รวมค่าเครื่องเล่น) - เมืองโกเบ - โกเบ ฮาร์เบอร์แลนด์ - โกเบ อิลลูมินาเจ (รวมเข้าชมงานไฟ)		🍷	🍷	Kobe Hotel Fruit Flower 4* หรือระดับใกล้เคียงกัน
3	เมืองโกเบ - อามาโนะฮาชิดาเตะ (รวมกระเช้าหรือ Chair Liftขึ้น-ลง) - เมืองอิเนะ - หมู่บ้านชาวประมงอิเนะ - เกียวโต - Aeon mall	🍷	🍷	🍷	Urban Hotel Kyoto Nijo Premium 4* หรือระดับใกล้เคียงกัน
4	เกียวโต - วัดโทฟูคุจิ (รวมค่าเช่า) - Duty free - โอซาก้า - เมืองมิโนะ - วัดดาร์มุะ(รวมค่าเช่า) - โอซาก้า - อีสระย่านชินไซบาชิ	🍷	🍷	🍷	Dotonbori Crystal Exe Hotel 4* หรือระดับใกล้เคียงกัน
5	โอซาก้า - นารา - วัดโทไดจิ (รวมค่าเช่า) - โอซาก้า - ศาลเจ้านัมบะ - อีสระย่านชินไซบาชิ	🍷	🍷	🍷	Dotonbori Crystal Exe Hotel 4* หรือระดับใกล้เคียงกัน
6	โอซาก้า - ปราสาทโอซาก้า(ด้านนอก) - เมืองอิซุมิซาโนะ - Rinku Premium Outlets(Rinku Town) - ทำอากาศยานนานาชาติคันไซ ประเทศญี่ปุ่น - ทำอากาศยานนานาชาติสุวรรณภูมิ ประเทศไทย TG673 KIX-BKK 17.25-22.00	🍷			

สอบถามจองโปรแกรมทัวร์นี้  
คลิกเลย

\*\*\*ภาพประกอบใช้เพื่อการโฆษณาเท่านั้น\*\*\*



## รหัสทัวร์ : 2026-9100

วันเดินทาง	ราคาผู้ใหญ่ (บาท)	ราคาเด็ก (บาท)	ราคาเด็ก 02-04 ปี ไม่ใช้เตียง (บาท)	พักเดี่ยว /เดินทาง ท่านเดี่ยว เพิ่ม (บาท)	ที่นั่ง	หมายเหตุ
21-26 พฤศจิกายน 2569	68,888	ไม่มีราคาเด็ก (Infant ไม่เกิน 2 ปี 7,000 บาท)	63,888	9,500 บาท	23	
กรณีที่มีตัวเครื่องบินแล้วหักออกจากราคาทัวร์				20,000 บาท		



วันที่หนึ่ง ทำอากาศยานนานาชาติสุวรรณภูมิ ประเทศไทย

20.00 น. พร้อมกันที่ ณ ทำอากาศยานนานาชาติสุวรรณภูมิ ประเทศไทย อาคารอาคารผู้โดยสารระหว่างประเทศขาออก ชั้น 4 เคาน์เตอร์สายการบิน Thai Airways (TG) มีเจ้าหน้าที่ของบริษัทฯ คอยอำนวยความสะดวกด้านเอกสารและติดแท็กกระเป๋าขึ้นเครื่อง

23.59 น. เดินทางสู่ ประเทศญี่ปุ่น โดยสายการบิน Thai Airways (TG) เที่ยวบินที่ TG622 (บริการอาหารบนเครื่อง)

สอบถามจองโปรแกรมทัวร์นี้  
คลิกเลย

\*\*\*ภาพประกอบใช้เพื่อการโฆษณาเท่านั้น\*\*\*



## รหัสทัวร์ : 2026-9100

**วันที่สอง** ทำอากาศยานนานาชาติคันไซ ประเทศญี่ปุ่น – จังหวัดวากายามะ – ตลาดปลาคุโรชิโอะ – หมู่บ้านผลไม้โคโมะคุมิ – สวนสนุกพอร์โต ยูโรป้า (ไม่รวมค่าเครื่องเล่น) – เมืองโกเบ – โกเบ ฮาร์เบอร์แลนด์ – โกเบ อัลลูมิเนจ(รวมเข้าชมงานไฟ) 🍴 อาหาร เกียง, เย็น

07.20 น. เดินทางถึง ทำอากาศยานนานาชาติคันไซ ประเทศญี่ปุ่น (เวลาท้องถิ่นเร็วกว่าประเทศไทย 2 ชั่วโมง กรุณาปรับนาฬิกา ของท่านเป็นเวลาท้องถิ่น เพื่อความสะดวกในการนัดหมาย) นำท่านผ่านพิธีตรวจคนเข้าเมืองและศุลกากรสำคัญ!!! ประเทศญี่ปุ่นไม่อนุญาตให้นำอาหารสด จำพวก เนื้อสัตว์ พืช ผัก ผลไม้ เข้าประเทศ หากฝ่าฝืนจะมีโทษจับและปรับ

นำท่านเดินทางสู่ จังหวัดวากายามะ (Wakayama) (ใช้เวลาเดินทางโดยประมาณ 1 ชั่วโมง) เป็นจังหวัดที่รวมความเป็นที่ สุดไว้ครบ ทั้งธรรมชาติอันยิ่งใหญ่ วัฒนธรรมสายมูอายุกว่าพันปี และสวรรค์ของคนรักออนเซ็นกับซีฟู้ดสดๆ



🌟 **ปักหมุดความอร่อยที่ ตลาดปลาคุโรชิโอะ (Kuroshio Market)** สวรรค์ของคนรักอาหารทะเลสดและปลาดิบในริมพาร์ค Wakayama Marina City ที่ผสานความโมเดิร์นกับกลิ่นอายย้อนยุคปี 1960 อย่างลงตัว จัดเต็มวัตถุดิบพรีเมียม ทั้งหอยเชลล์ยักษ์ ขาปูยักษ์ กุ้งลายเสือ และเนื้อวัวชั้นดี พร้อมโซนช้อปปิ้งฝากขึ้นชื่อประจำจังหวัด วากายามะอย่าง บิววดองนันโกะ-อุเมะลูกโต ซอฟต์เสิร์ฟลัมมิคัง และ เหล้าบิวัยท้องถิ่น พักดกกิน-เที่ยวสุดฟินที่สายกูร์เมต์ห้ามพลาด 🍷🍴 (ค่าทัวร์ไม่รวมค่าอาหาร)

**Highlight** 🐟 **โซวล์ปลาทุบ่า ยักษ์สด ๆ** จัดขึ้นทุกวัน วันละ 3 รอบ (11:00 / 12:30 / 15:00 น.) ชมฝีมือเชฟผู้เชี่ยวชาญแลปลาตัวโตแบบต่อหน้า พร้อมพุ่งตัวไปต่อคิวซื้อซูชิส่วน Otoro และ Chutoro รวมถึงข้าวหน้าปลาทุบ่าที่เพิ่งแลเสร็จใหม่ ๆ ลิ้มรสเนื้อหวาน ฉ่ำ ละลายในปากแบบฟินสุด ๆ 🍣



เกียง 🍴 รับประทานอาหารเกียง (มื้อที่1)

สอบถามจองโปรแกรมทัวร์นี้  
คลิกเลย

\*\*\*ภาพประกอบใช้เพื่อการโฆษณาเท่านั้น\*\*\*



## รหัสทัวร์ : 2026-9100

พินรับลมหนาวที่พีคัดลับแห่งวากายามะ หมู่บ้านผลไม้คิโนะคุนิ (Kinokuni Fruit Village) อาณาจักร 'ราชาผลไม้ สดส่งตรงจากสวน' ที่อร่อยอันดับต้น ๆ ของญี่ปุ่น! เดินชิลล์ลิมลองไฮไลต์เด็ดประจำฤดูกาล ทั้ง 'ส้มมีคัง' ราชาแห่งฤดูหนาวเนื้อหวานฉ่ำอมเปรี้ยว เปลือกบางไร้เมล็ด พร้อมด้วย 'ลูกพลับญี่ปุ่น' รสหวานกรอบอร่อยกรุบ ปิดท้ายด้วย 'แอปเปิ้ล & สาลี่ญี่ปุ่น' ลูกโตเนื้อแน่นน้ำฉ่ำหวานหอม สวรรค์ของสายรักผลไม้เกรดพรีเมียมแท้ ๆ 🍊 🍏 🍎



🌟 ✨ **อิสระทะเลสาบสนุกริมหะเลสุดโรแมนติก สวนสนุกพอร์ตโต ยูโรป้า (Porto Europa)** แบบ 10 เต็ม 10! แบ่งเป็น 3 โซนสถาปัตยกรรมหลัก ทั้งหมู่บ้านวินเทจฝรั่งเศส ตึกสีสดใสสไตล์เวนิสอิตาลี และป้อมปราการหินสเปนอันโอ้อ่า พร้อมสนุกกับเครื่องเล่นไฮไลต์อย่างล่องแก่งสไลเดอร์ยักษ์ High Dive สูง 22 เมตร และชิงช้าสวรรค์ยักษ์ชมวิวอ่าววากายามะแบบ 360 องศา พิกัดเดียวกับสวนสนุกได้ทั้งครอบครัวแถมได้รูปปังฟิลยุโรปแน่นอน

(⚠️ **หมายเหตุ:** อัตราค่าบริการนี้ยังไม่รวมค่ากิจกรรมและค่าเครื่องเล่นภายในสวนสนุก โดยท่านสามารถเลือกสนุกได้ตามอัธยาศัย เลือกสนุกรายชิ้น จ่ายแยกตามจริง (ประมาณ 300 - 800 เยน ต่อเครื่องเล่น) / สนุกได้ไม่จำกัดรอบ บัตรเครื่องเล่นสุดคุ้มแบบไม่จำกัดเที่ยว (Ride Pass) ราคาประมาณ 4,000-4,800 เยน)



เดินทางสู่ **เมืองโกเบ (Kobe)** (ใช้เวลาเดินทางโดยประมาณ 2 ชั่วโมง) ยินดีต้อนรับสู่เมืองที่ทุกมุมหายใจคือความสุนทรีย์เมืองซึลล่า สำหรับเดินจูงมือกอดน้อง รับลมทะเลเย็นๆ และมองดูพระอาทิตย์ตกดิน

สอบถามจองโปรแกรมทัวร์นี้  
คลิกเลย



## รหัสทัวร์ : 2026-9100



🌟 ✨ **ปล่อยใจไปกับ 'วิวร้อยล้าน' สุดโรแมนติก อัสระเดินเล่นที่ โทเบฮาร์เบอร์แลนด์ (Kobe Harborland)** ที่นี้แบ่งออกเป็นโซนหลักๆ ดังนี้ **สุดชิลเช็กอินความชึกกันที่ห้าง umie MOSAIC** สวรรค์ของนักชอปที่ขานรับคำไลฟ์สไตล์มาให้เลือกละลายทรัพย์แบบจุใจ ก็มิกเด็ดคือโซนไดนิงริมริเบียงที่เปิดโอกาสให้คุณนั่งพร้อมกับดูเรือสำราญส่องผ่านหน้าในผืนน้ำกว้าง หรือไปหามุมถ่ายรูปเก๋ๆ รอบอ่าว ตั้งแต่สถาปัตยกรรมย้อนยุคของ **โกดังอิฐแดง (Red Brick Warehouse)** ลานกิจกรรมกลางแจ้งสุดคึกคัก และพิศห้ามพลาดอย่างป้าย **BE KOBE** ที่ใครมาก็ต้องแวะกดชัตเตอร์ หรือจะตามล่าความสุขด้วยการไปนั่งหมุนวนชมทัศนียภาพยามค่ำคืนบนชิงช้าสวรรค์ยักษ์ เป็น One Day Trip ที่กลมกล่อมและฟินจนไม่อยากกลับบ้าน (**ค่าทัวร์ ไม่รวม ค่าเข้าชม ค่ากิจกรรม หรือค่าใช้จ่ายเพิ่มเติมอื่นๆ**)

Highly Highly แนะนำ และภาพคู่กับ Kobe Port Tower หอคอยสีแดงสุดไอคอนิก



เย็น ๑๐ รับประทานอาหารเย็น (เนื้อที่2) **เมนูพิเศษ Buffet ชาบูแบบไม่อื่น!** ชนิดของชาบูขึ้นอยู่กับผู้นำเข้าของ **โรงแรม**

สอบถามจองโปรแกรมทัวร์นี้  
คลิกเลย

\*\*\*ภาพประกอบใช้เพื่อการโฆษณาเท่านั้น\*\*\*



## รหัสทัวร์ : 2026-9100



### Highlight! 🍷 Buffet ขา

ปูเตรียมพบกับไอไลท์ ดื่มด่ำกับรสชาติความสดที่เป็นเอกลักษณ์ของญี่ปุ่น มาพิชิตความอร่อยที่เหล่าคนรักปูต้องยอมสยบ!



ที่พัก : Kobe Hotel Fruit Flower 4\* หรือระดับและเมืองใกล้เคียงกัน  
(ชื่อโรงแรมที่ท่านพัก ทางบริษัทจะทำการแจ้งพร้อมในนัดหมาย 5-7 วัน ก่อนเดินทาง)



**Highlight! ออนเซ็น (Onsen) แช่น้ำแร่ฟินๆ รับไอเย็น... ความสุขระดับลิบที่คนรักญี่ปุ่นต้องหลงรัก 🍷 ✨ สุดพิเศษกับ ดันกำเนิดและเอกลักษณ์ "น้ำพุร้อนสีทอง" เป็นบ่อน้ำพุร้อนสีกลับชื่อ "คินเซ็นกะโนะยุ" พุดขึ้นมาจากใต้ดินลึก 1,200 เมตร ตัวน้ำแร่เดิมใสไร้สี แต่เมื่อพุดขึ้นมาสัมผัสอากาศ ธาตุเหล็กในน้ำจะเกิดปฏิกิริยาออกซิไดซ์ ทำให้เปลี่ยนเป็นสีน้ำตาลชาและกลายเป็น "สีทองงดงาม" ที่เข้มข้นจนแทบมองไม่เห็นตัวเวลาอนแช่**  
สรรพคุณและแร่ธาตุระดับโลก มีแร่ธาตุสูงถึง 7 ชนิด จากทั้งหมด 9 ชนิดที่กระทรวงสิ่งแวดล้อมญี่ปุ่นกำหนดให้เป็น "น้ำพุร้อนเพื่อการบำบัดรักษา" ซึ่งหาได้ยากมากในระดับโลก 🍷 The Small Towel: ผ้าขนหนูผืนเล็กที่ได้รับมาให้นำมาวางบนศีรษะขณะแช่เพื่อช่วยคุณอุณหภูมิร่างกาย ไม่ต้องนำลงไปจุ่มในน้ำ 🍷



สอบถามจองโปรแกรมทัวร์นี้  
คลิกเลย



## รหัสทัวร์ : 2026-9100

**Highlight** หลังเช็คอินเข้าสู่โรงแรมที่พัก นำท่านเดินเล่นโกเบ อิลลูมินาเจ (Kobe Illuminage in Kobe Fruit & Flower Park) เปลี่ยนคำคืนฤดูหนาวให้กลายเป็นดินแดนแห่งความฝัน งานนี้ชนหลอดไฟ LED มา มากกว่า 5 ล้านดวง โดยจุดเช็คอินมหาชนที่สายคอนเทนต์ห้ามพลาด จากสวนสโตนโรสโบราณแห่งนี้จะ กลายร่างเป็นสวนสวรรค์ในเทพนิยายทันที แสงไฟสีวอร์มไลท์ สีชมพู และสีฟ้า สะท้อนกับลมหนาวพัดโชย พิ ลลิ่งมันดีงามและโรแมนติก

(ค่าทัวร์รวมค่าเข้าชมงาน)

⚠️ หมายเหตุ:

- เวลาเปิด-ปิดไฟ (Light-up Time) 17:30 น. – 21:30 น. \*กรณีการเปลี่ยนแปลงทั้งนี้ขึ้นอยู่กับทางผู้จัด
- รูปแบบการจัดงานแสดงไฟอาจมีการเปลี่ยนแปลงทั้งนี้ขึ้นอยู่กับทางคณะผู้จัดทำ



**วันที่สาม** เมืองโกเบ – อามาโนะฮาชิดาเตะ (รวมกระเช้าหรือ ชีChair Lift-ลง) – เมืองอิเนะ – หมู่บ้านชาวประมงอิเนะ – เกียวโต – Aeon mall

🍽️ อาหาร เช้า, เกียง, เย็น

เช้า 🍽️ รับประทานอาหารเช้า ณ โรงแรม **(มือที่3)** นำท่านเดินทางสู่แลนด์มาร์คที่สวยงามที่สุดใน เกียวโต **อามาโนะฮาชิดาเตะ (Amanohashidate)** (ใช้เวลาเดินทาง โดยประมาณ 1.30 ชั่วโมง) จากนั้นท่านสามารถ เลือกนั่ง กระเช้าหรือรถรางเพื่อขึ้นไปจุดชมวิว ที่สวยงามเลื่องชื่อมากๆ **สัมผัส 1 ใน 3 วิวสวย ที่สุดตลอดกาลของญี่ปุ่น** ชมทัศนียภาพอัน เลื่องชื่อของอ่าวมิยาซึ (Miyazu Bay) ที่มีสัน ทรายธรรมชาติติดทิวสนโบราณกว่า 8,000 ต้น ทอดตัวยาวคดเคี้ยวเชื่อมสองฝั่งทะเลกว่า 3 กิโลเมตร ไฮไลต์จุดชมวิวนยอดเขาที่สวยงาม สะกดสายตาระดับตำนาน 🌲 ✨ (ค่าทัวร์รวม ค่า Chairlift กระเช้า หรือ รถราง ทั้งขึ้น-ลง)



สอบถามจองโปรแกรมทัวร์นี้  
คลิกเลย



## รหัสทัวร์ : 2026-9100



เที่ยง 🍽️ รับประทานอาหารเที่ยง (มื้อที่4) Japanese Set \*วัตถุดิบอาจมีการเปลี่ยนแปลง ทั้งนี้ขึ้นอยู่กับ การนำเข้าของทางร้าน

### Highlight

เที่ยงนี้ฟินระดับไฟลุก! 🍣🍱 กินหรืออยู่สบาย กับมือกลางวันระดับพรีเมียมที่อามาโนะฮาซิดาเตะ จัดเต็มเซต 'ซาซูหม้อไฟเนื้อจ๋า ๆ' คู่กับ 'ซาซูเนื้อหวานแดง' และเกมประยุกต์กรอบ ๆ ท่ามกลางบรรยากาศริมทะเลสาบและทิวสนโบราณ ขอบอกเลยว่านี่คือมื้ออาหารระดับมาสเตอร์พีชที่เต็มเต็มพลังให้กรีปญี่ปุ่นของคุณอร่อยและลึกลับแบบลับเติมลับไปเลย



นำท่านเดินทางสู่ เมืองอิเนะ (Ine-cho) (ใช้เวลาเดินทางโดยประมาณ 45 นาที) เป็นเมืองเล็กๆ ที่มีเสน่ห์และเอกลักษณ์เฉพาะอย่างมาก บ้านเรือนมีลักษณะแปลกตาที่เรียกว่า "ฟุนายะ" (Funaya) โดยชั้นล่างเป็นท่าจอดเรือ ส่วนชั้นบนเป็นที่อยู่อาศัย จึงเป็นจุดที่ทำให้นักท่องเที่ยวสนใจและมาเยี่ยมชมอยู่เสมอ 🚢📸 **ถ่ายรูปสุดเก๋**  
**Location** หมู่บ้านชาวประมงอิเนะ (Ine Funaya) หมู่บ้านไม้โบราณคลาสสิกริมคาบสมุทรทังโงะ พักดีพักผ่อนระดับมาสเตอร์พีชที่ชวนคุณมานั่งคาเฟ่ฟังเสียงคลื่นจับซาซิมิว และ **Highlight!** 3 ชิกเนเจอร์ ที่ใครมามักจะทำคือ • ล่องเรือชมวิวอ่าวฟุนาโอะพานอรามาและให้อาหารนกนางนวล • เดินชิลถ่ายรูปตรอกไม้โบราณคู่ทะเลสีคราม • แวะชิม 'Ine Mankai' สาเกสีแดงกับทิมแตรไอเก็มชื่อดังริมทะเล ขอบอกเลยว่ามันคือการพักผ่อนระดับมาสเตอร์พีช (ค่าทัวร์ไม่รวมค่าอาหาร ค่ากิจกรรมให้อาหารนกนางนวล และค่าล่องเรือ (ในส่วนค่าบริการล่องเรือราคาประมาณ 1,000 เยน))

สอบถามจองโปรแกรมทัวร์นี้  
คลิกเลย



## รหัสทัวร์ : 2026-9100



**Highlight!** กิจกรรมที่ล้ำมา หมู่บ้านชาวประมงอโตะ คือ การถ่ายรูปคาเฟ่ นิ่งซิล ดื่มกาแฟ ชมบรรยากาศ หรืออาหารให้นักนางนวลก็จะได้รูปสุดว้าว อปโหลดโซว์ลงโซเซียล



เย็น

เดินทางสู่ **เกียวโต (Kyoto)** (ใช้เวลาเดินทางโดยประมาณ 2 ชั่วโมง) มีความสำคัญในฐานะอดีตเมืองหลวงที่รุ่งเรืองอย่างยาวนานร่วมหนึ่งพันปี เป็นเสมือนจุดกำเนิดของความเป็นญี่ปุ่นที่ทุกคนรู้จัก ทั้งวัดวาอารามศาลเจ้าเก่าแก่ เกอิชา และย่านเมืองเก่าที่เรียงรายด้วยบ้านเรือนไม้

● รับประทานอาหารเย็น (มื้อที่5)

🛒 **เช็กอินจุดหมายเดียวที่ตอบใจทุกไลฟ์สไตล์! ตะลุย Aeon Mall** วาร์ปสู่สวรรค์ของการช้อปปิ้งที่รวมทุกความต้องการไว้ในที่เดียว! พุงต้วไปเลือกไอเทมแฟชั่นสุดชิค แล้วไปเติมความสวยด้วยผลิตภัณฑ์บิวตี้และยาจากญี่ปุ่นคุณภาพเยี่ยม สายกินก็ห้ามพลาด! จะซื้อผลไม้พรีเมียมกลับบ้าน หรือจะนั่งจิบชาในคาเฟ่บรรยากาศดีๆ ก็ฟินสุดๆ พร้อมตัวเลือกอาหารนานาชาติใน Food Court ที่ละลานตาจนเลือกไม่ถูก มาที่เดียวได้ครบทั้งของถูกใจและพลังบวกกลับไปแน่นอน

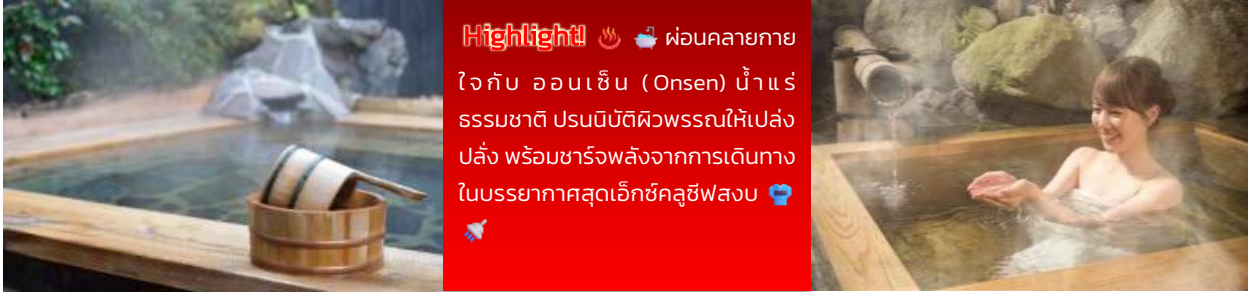
ที่พัก : Urban Hotel Kyoto Nijo Premium 4\* หรือระดับและเมืองใกล้เคียงกัน

(ชื่อโรงแรมที่ท่านพัก ทางบริษัทจะทำการแจ้งพร้อมใบนัดหมาย 5-7 วัน ก่อนเดินทาง)

สอบถามจองโปรแกรมทัวร์นี้  
คลิกเลย



## รหัสทัวร์ : 2026-9100



**Highlight!** ♨️ 🍵 ฟอนคลายกาย

ใจกับ ออนเซ็น (Onsen) น้ำแร่ธรรมชาติ ปรนนิบัติผิวพรรณให้เปล่งปลั่ง พร้อมชาร์จพลังจากการเดินทางในบรรยากาศสุดเอ็กซ์คลูซีฟสงบ

**วันที่สี่** เกียวโต – วัดโทฟุคุจิ (รวมค่าเช้า) – Duty free – โอซาก้า – วัดดาร์มะ(รวมค่าเช้า) – อีระ-ยานฮินไซบาชิ  
🍴 อาหาร เช้า, เกียง, เย็น

เช้า 🍴 รับประทานอาหารเช้า ณ โรงแรม **(บ็อกซ์ 6)**  
🌸 **สัมผัสความงามระดับตำนานที่ วัดโทฟุคุจิ (Tofuku-ji Temple) จุดชมใบไม้เปลี่ยนสีที่ปังที่สุดในเกียวโต!** ไฮไลต์คือการยืนชมวิวบน ‘สะพานชื่อเกนเคียว’ มองลงมาเห็นทะเลใบไม้เปลี่ยนสีสีแดงส้มเหลืองไล่เจดนับพันต้น โอบล้อมหุบเขาอย่างทรงพลัง ตื่นตาคับสิ่งปลูกสร้างระดับสมบัติชาติอย่างประตูไม้โกดิงเดิมปี 1425 และตบท้ายด้วยการถ่ายรูปสุดชิคที่ ‘สวนโอโจ’ สวนเซนตาราจหมากรุกที่ใช้มอสเขียวสลับแผ่นหินสีเหลี่ยมได้อย่างมีนิมอลและโมเดิร์นสุด ๆ (ค่าทัวร์รวมค่าเข้าชม) \*กรณีการเปลี่ยนสีและการร่วงโรยของใบไม้ ไหวหรือช้าทั้งนี้ขึ้นอยู่กับสภาพอากาศในแต่ละปี



สอบถามจองโปรแกรมทัวร์นี้  
คลิกเลย

\*\*\*ภาพประกอบใช้เพื่อการโฆษณาเท่านั้น\*\*\*



## รหัสทัวร์ : 2026-9100

ช้อปปิ้งที่ **Duty free** แหล่งช้อปปิ้งปลอดภาษี ที่รวบรวมสินค้าราคาพิเศษ และมีชื่อเสียงที่เห็นแล้วต้องรู้ว่ามาจากประเทศญี่ปุ่น เช่น โฟมล้างหน้า สบู่ สกินแคร์ อาหารเสริม ครีมต่างๆ ขนมญี่ปุ่นหลากหลายชนิด รวมไปถึงชาเขียว ผลิตภัณฑ์ขึ้นชื่อของญี่ปุ่น เป็นต้น ให้ทุกท่านสามารถเลือกซื้อเป็นของขวัญ

เที่ยง **🍴 รับประทานอาหารเที่ยง (เนื้อที่7) เมนูพิเศษ บุฟเฟ่ต์ ชาบูแบบไม่ร้อน (Shabu Buffet)**



🍴 ฟีอึ๊กฟีอึ๊กฟี Shabu Buffet! สไตลญี่ปุ่น สวรรค์ของคนรักชาบู เพียงจุ่มเนื้อลงในหม้อ พอน้ำเดือด จิ้มกับน้ำจิ้มสไตล์ญี่ปุ่น คงจะฟินไม่น้อย !! ประสบการณ์ความอร่อยที่ลงตัวที่สุด ทั้งคุณภาพวัตถุดิบและรสชาติที่เป็นเอกลักษณ์จนคุณไม่ควรพลาดด้วยการกึ่งปวง



▶ **บุกอาณาจักรดาร์มา- พิชิตชัยชนะแห่งโชคลาภวัดคัตสึโอจิ (Katsuoji Temple) (ใช้เวลาเดินทางโดยประมาณ 1 ชั่วโมง)** พักตร์สุดขลังบนหุบเขาในโอซาก้า ที่จะพาคุณหลุดเข้าไปในโลกของ "ตุ๊กตาดาร์มา" (Daruma) ❤️ สีแดงสดใส นับพันตัว! ไม่ว่าคุณจะมีฝันไปมูโหมง ตั้งแต่ชอกหิน กิ่งไม้ ไปจนถึงศาลาวัด ก็จะเจอน้องดาร์มาจิวคอยส่งพลังใจให้คุณพิชิตทุกเป้าหมาย ที่มีสวนสไตล์ญี่ปุ่นสวยๆ ขนาดใหญ่ให้เดินชม และยังเป็นจุดชมใบไม้เปลี่ยนสีที่มีชื่อเสียงของเมืองโอซาก้าด้วย (ค่าทัวร์รวมค่าเข้าชมวัด)



🍴 ฟีอึ๊กฟีอึ๊กฟี 🙏 อย่าลืมเสียงเซียมซีในตัวตุ๊กตาดาร์มาไม้ตัวเล็กๆ พออ่านคำทำนายเสร็จแล้ว เราสามารถเลือกได้ว่าเราจะเอาน้องกลับไปเป็นที่ระลึก หรือจะฝากน้องไว้ตามมุมต่างๆ ของวัดเพื่อสร้าง Moment น่ารักๆ

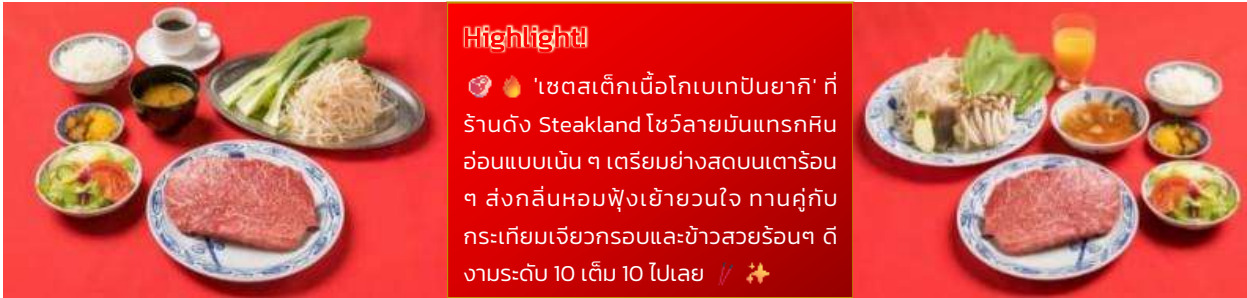


เย็น **🍴 รับประทานอาหารเย็น (เนื้อที่8) 🍷 🍴 เมนูพิเศษ Steakland Kobe (ไม่ทานเนื้อสามารถเปลี่ยนเป็นหมู)**

สอบถามจองโปรแกรมทัวร์นี้  
คลิกเลย



## รหัสทัวร์ : 2026-9100



### Highlights

🍷🔥 'เซตสเต็กเนื้อโกเบแบบนิวยอร์ก' ที่ร้านดัง Steakland โซวไลย์มันแทรกหินอ่อนแบบเน้น ๆ เตรียมอย่างสดบนเตาร้อน ๆ ส่งกลิ่นหอมพุ่งเข้ายวงใจ ทานคู่กับกระเทียมเจียวกรอบและข้าวสวยร้อน ๆ ดีงามระดับ 10 เต็ม 10 ไปเลย 🍴👍

ที่พัก : Dotonbori Crystal Exe Hotel 4\* หรือระดับและเมืองใกล้เคียงกัน  
(ชื่อโรงแรมที่ท่านพัก ทางบริษัทจะทำการแจ้งพร้อมใบนัดหมาย 5-7 วัน ก่อนเดินทาง)

**Recommend...** พักฟื้นใจกลางเมืองที่ Dotonbori Crystal Exe Hotel เพลิดเพลินช้อปปิ้งซิล ๆ เพียง 5-10 นาที (600-1,000 เมตร) สู่ 'ย่านชินไซบาชิ' (Shinsaibashi) แหล่งช้อปปิ้งขนาดมหึมาที่รวมร้านแฟชั่น เครื่องสำอาง ดิวตี้ฟรี และคาเฟ่ไวต์ลอดระยะทาง 600 เมตร พร้อมเช็กอินแลนด์มาร์คห้ามพลาด 'ป้ายไฟกูลิโกะ' (Glico LED) บนสะพานอิชิบาชิ จุดเชื่อมต่อย่านโดทงโบริและชินไซบาชิ พักดิวตี้ตลอดกาลของโอซาก้า! 🏮 สะพานกูลิโกะตุงช้อปปิ้ง 🍴



สอบถามจองโปรแกรมทัวร์นี้  
คลิกเลย



## รหัสทัวร์ : 2026-9100

วันที่ห้า โอซาก้า – นารา – วัดโทไดจิ(รวมค่าเช้า) – โอซาก้า – ศาลเจ้านัมบะ – อีระย่านชินไซบาชิ

🍷 อาหาร เช้า, เกียง, เย็น

เช้า

🍷 รับประทานอาหารเช้า ณ โรงแรม **(เมื่อที่9)**

นำทุกท่านสู่ **นารา (Nara)** (ใช้เวลาเดินทางโดยประมาณ 1 ชั่วโมง) เป็นเมืองหลวงเก่าแก่ที่มีความสำคัญ สิ่งก่อสร้างโบราณมากมาย ทั้งวัด ศาลเจ้า และโบราณสถานต่างๆ ✨ **สักการะพระพุทธรูปสำริดที่ใหญ่ที่สุดในญี่ปุ่น วัดโทไดจิ (Todaiji) มหาวิหารไม้ที่ใหญ่ที่สุดในโลก** เตรียมตัวตระการตากับความอลังการของ 'วิหารไดบุตสึเดน' สถาปัตยกรรมไม้ที่ครองสถิติใหญ่ที่สุดในโลก! แม้ปัจจุบันจะมีขนาดเพียง 2 ใน 3 ของวิหารเดิม แต่มนต์เสน่ห์และความขลังยังคงสะกดทุกสายตา และสัมผัสพลังแห่งศรัทธาขณะกราบสักการะ 'หลวงพ่อโตไดบุตสึ' องค์พระพุทธรูปสัมฤทธิ์หล่อโบราณที่ประดิษฐานอย่างสง่างามท่ามกลางวิหารมรดกโลกที่ยืนหยัดผ่านกาลเวลามานับพันปี \*กรณีการเปลี่ยนสีและการร่วมโรยของใบไม้ ไวหรือซากังนี้ขึ้นอยู่กับสภาพอากาศในแต่ละปี



บริเวณใกล้เคียงกันมี **สวนกวางนารา (Nara deer park)** เตรียมตัวโดนตก! 📸 🦌 กับความน่ารักของฝูงกวางซึ่งมากกว่า 1,200 ตัวที่พร้อมต้อนรับคุณตลอดเส้นทางสู่วัดโทไดจิ สวนแห่งนี้ไม่ใช่แค่ที่พักผ่อน แต่คือแลนด์มาร์คสุดยิ่งใหญ่ที่มีมาตั้งแต่ปี 1880! เดินชิลล์ช้อปปิ้งของที่ระลึกเก๋ๆ หรือจะซื้อขนมเซมเบ้มาแจกความสดใสให้เหล่าน้องกวาง เตรียมทำโพสต์ให้พร้อม แล้วมาสัมผัสความน่ารักของเจ้าถิ่นนารากัน (ค่าทัวร์รวมค่าเข้าชมวัด แต่ไม่รวมค่าอาหารกวาง)



สอบถามจองโปรแกรมทัวร์นี้  
คลิกเลย

\*\*\*ภาพประกอบใช้เพื่อการโฆษณาเท่านั้น\*\*\*



## รหัสทัวร์ : 2026-9100



เที่ยง

● รับประทานอาหารเที่ยง (มื้อที่10)

นำทุกท่านเดินทางสู่ **มหานครโอซาก้า (Osaka)** (ใช้เวลาเดินทางโดยประมาณ 1 ชั่วโมง) เจ้าของฉายา 'ห้องครัวแห่งไต้หวัน' พักเที่ยงที่ภัตตาคารที่ขึ้นชื่อที่สุดในภูมิภาคคันไซ จัดเต็มแสงสีเสียงระดับโอเอนิคและสตรีทฟู้ดรสเลิศระดับตำนาน **แลนด์มาร์คสุดยูนิคใครก็ห้ามพลาด ศาลเจ้านัมบะ ยาสากะ (Namba Yasaka Shrine)** พักเที่ยง Unseen ที่จะทำให้คุณต้องหยุดหายใจกับ 🐱 "วิหารหิวสิงโตมหาอำนาจ" ที่สูงตระหง่านกว่า 12 เมตร! **พลังแห่งการปิดเป่า** หิวสิงโตแยกเขี้ยวสุดเกรงขามนี้ไม่ได้มีไว้แค่ถ่ายรูปเท่านั้น แต่ตามความเชื่อโบราณปากที่อ้ากว้างขวางนี้จะช่วย "กลืนกินสิ่งชั่วร้ายและเคราะห์กรรม" ของผู้ที่มาเยือนให้หายวับไปกับตา!

ฟรี! ฟรี! ฟรี! **สายมูต้องจัด** อย่าลืมบูชา "เครื่องรางหิวสิงโต" หรือเสี้ยวเซียมซีใน "ตู้ปลาคารป" มาพกติดตัวไว้ด้วยนะ เป็นไอเทมเสริมดวงช่วย "ดึงดูดโชคลาภและชัยชนะ" เข้ามาแทนที่



เย็น

● รับประทานอาหารเย็น (มื้อที่11) **เมนูพิเศษ จูใจไปกับปิ้งย่างยากินิคุบุฟเฟ่ต์ (Yakiniku Buffet)**

สอบถามจองโปรแกรมทัวร์นี้  
คลิกเลย



## รหัสทัวร์ : 2026-9100

🔥🔥🔥🔥🔥 Yakiniku... สวรรค์คนรัก  
 ปิ้งย่างต้องยอมสยบ! 🍖🔥 ลองนึก  
 ภาพเนื้อย่างจนส่งกลิ่นหอมฟุ้ง จิ้มซ้ากับ  
 น้ำจิ้มสูตรลับ ท่ามกลางบทสนทนาที่  
 สนุกสนานกับคนรู้ใจ บอกเลยว่านี่คือ  
 Moment ที่ฮีลใจและฟินที่สุดของวัน  
 จริงๆ



ที่พัก : Dotonbori Crystal Exe Hotel 4\* หรือระดับและเมืองใกล้เคียงกัน  
 (ชื่อโรงแรมที่ท่านพัก ทางบริษัทจะทำการแจ้งพร้อมใบนัดหมาย 5-7 วัน ก่อนเดินทาง)

**Recommend...** พักฟินใจกลางเมืองที่ Dotonbori Crystal Exe Hotel ๗๗เดินช้อปปิ้งซิล ๆ เพียง 5-10 นาที (600-1,000 เมตร) สู่  
 'ย่านชินไซบาชิ' (Shinsaibashi) แหล่งช้อปปิ้งขนาดมหึมาที่รวมร้านแฟชั่น เครื่องสำอาง ดิวตี้ฟรี และคาเฟ่ไวต์ลอดระยะทาง 600 เมตร  
 พร้อมเช็กอินแลนด์มาร์คห้ามพลาด 'ป้ายไฟกูลิโกะ' (Glico LED) บนสะพานอิชิบาชิ จุดเชื่อมต่อย่านโดทงโบริและชินไซบาชิ พักติดฮิต  
 ตลอดกาลของโอซาก้า! 🍡 สะพานกูลิโกะชูปิ้ง 🍡



**วันที่หก** โอซาก้า – ปราสาทโอซาก้า(ด้านนอก) – เมืองอิซุมิซาโนะ – Rinku Premium Outlets(Rinku Town) – ท่าอากาศยานนานาชาติคันไซ ประเทศญี่ปุ่น – ท่าอากาศยานนานาชาติสุวรรณภูมิ ประเทศไทย

🍣 | อาหาร เช้า

เช้า 🍣 รับประทานอาหารเช้า ณ โรงแรม **(มือที่12)**  
 🏯 **กาลเวลาไม่อาจลบเลือน...** ปราสาทโอซาก้า (Osaka Castle) (ค่าทัวร์**ไม่รวม**ค่าเข้าปราสาท) (ใช้เวลาเดินทาง  
 โดยประมาณ 30 นาที) ตีแผ่ตำนานสุนทรียภาพของปราสาทโอซาก้า สถาปัตยกรรมชั้นเอกที่เล่าขานตำนานของโทโย  
 โทมิ ฮิเดโยชิ ผู้รวบรวมญี่ปุ่นให้เป็นหนึ่งเดียวในศตวรรษที่ 16 ความอุตสาหะกว่า 16 ปีในการก่อสร้างได้รังสรรค์  
 ปราสาทขนาดใหญ่ที่ยังคงความสง่างามและน่าเกรงขามจนได้รับการยกย่องให้เป็นหนึ่งในสามปราสาทที่มี

สอบถามจองโปรแกรมทัวร์นี้  
 คลิกเลย

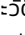
\*\*\*ภาพประกอบใช้เพื่อการโฆษณาเท่านั้น\*\*\*



## รหัสทัวร์ : 2026-9100

ชื่อเสียงที่สุดของญี่ปุ่น (\*การร่วมโรยและเปลี่ยนแปลงของสี ของใบไม้ ไผ่หรือซากังนี้ขึ้นอยู่กับสภาพอากาศในแต่ละปี)



เดินทางสู่ เมืองอิซุมิซาโนะ (Izumisano) (ใช้เวลาเดินทางโดยประมาณ 1 ชั่วโมง) เป็นเมืองที่ตั้งอยู่ทางทิศใต้ของจังหวัดโอซาก้า อยู่ใกล้สนามบินคันไซ เป็นเมืองที่มีเสน่ห์น่าดึงดูด ธรรมชาติที่สวยงาม วัฒนธรรมและประวัติศาสตร์อันยาวนาน และอาหารที่  จะเดินช้อปปิ้ง-ชิม-ชิล ก็ได้ทั้งนั้นที่ Rinku Premium Outlets สวรรค์ของนักช้อปปิ้ง ที่ถูกออกแบบมาโดยได้แรงบันดาลใจมาจากบรรยากาศท่าเรือตอนใต้ของอเมริกา จำลองเป็นเสมือนเมืองท่าแห่งการช้อปปิ้งที่ยิ่งใหญ่ ภายใต้การตกแต่งที่ดูหรูหราโมเดิร์นและรวบรวมแบรนด์ดังมากถึง 210 ร้าน ครบครันทั้งเสื้อผ้า กระเป๋า รองเท้า และอุปกรณ์เครื่องใช้ภายในบ้าน เช่นแบรนด์ Dolce & Gabbana, Armani, Kate Spade New York, Coach, United Arrows, NIKE, Adidas และ Royal Copenhagen ยังมีมุมให้นั่งพักผ่อนอย่างสุนทรีย์อาหารที่คัดร้านดีร้านอร่อยให้นั่งทานอีกด้วย



หากพอมีเวลาแนะนำอิสระท่องเที่ยว! รินุกทาวน์ (Rinku Town) ที่นี่เป็นพิกัดยอดฮิตของนักท่องเที่ยว สำหรับมาเดินช้อปปิ้งก่อนขึ้นเครื่องกลับไทยในโซนอื่นๆ เช่น • Rinku Pleasure Town SEACLE (โซนความ

สอบถามจองโปรแกรมทัวร์นี้  
คลิกเลย



## รหัสทัวร์ : 2026-9100

**บันเทิงและไลฟ์สไตล์** ห้างสรรพสินค้าที่เน้นสินค้าแนวไลฟ์สไตล์ คาเฟ่ ร้านอาหาร และเครื่องเล่น เหมาะสำหรับครอบครัว โดยมีแลนด์มาร์กเด่นคือ **ชิงช้าสวรรค์ยักษ์ "Rinku no Hoshi"** (ค่าตัวขึ้นชิงช้าสวรรค์ประมาณ 700 เยนต่อคน) • **Rinku Park & Marble Beach (ชายหาดหินกรวดสีขาวสุดฮิป)** เป็นจุดนั่งพักผ่อนรับลมทะเล และเป็นพิกัดยอดฮิตของวัยรุ่นญี่ปุ่นในการถ่ายภาพพอร์ตเทรตสไตล์มินิมอลอ์ปลง IG เพราะแสงสวยและมีมุมถ่ายรูปที่เก๋ไม่ซ้ำใคร

(ค่าทัวร์ ไม่รวม ค่าเข้าชมหรือค่ากิจกรรมต่างๆ หมายเหตุ: จุดจอดรถจะเป็นโซน Rinku Premium Outlets แต่สามารถอิสระเดินเล่นโซนอื่นๆ ได้ตามอริยาศัยและพบเจอกับโกดังตามเวลาและสถานที่ ที่กำหนด)



เที่ยง อีสรอาหารเที่ยงตามอริยาศัย เพื่อไม่รบกวนเวลาช้อปปิ้งของท่าน

เดินทางสู่ ท่าอากาศยานนานาชาติคันไซ ประเทศญี่ปุ่น เพื่อเตรียมตัวเดินทางกลับ กรุงเทพฯ ประเทศไทย

17.25 น. เดินทางสู่ ท่าอากาศยานนานาชาติสุวรรณภูมิ ประเทศไทย อาคารโดยสารการบิน Thai Airways (TG) เที่ยวบินที่ TG673 (บริการอาหารบนเครื่องบิน)

22.00 น. เดินทางถึง ท่าอากาศยานนานาชาติสุวรรณภูมิ ประเทศไทย โดยสวัสดิภาพ

\*\*\*\*\*

**หมายเหตุ:** รายการทัวร์สามารถเปลี่ยนแปลงได้ตามความเหมาะสม เนื่องจากสภาวะอากาศ, การเมือง, สายการบิน การจรรยาจรช่วงเทศกาลหรือวันหยุดของญี่ปุ่น เป็นต้น โดยมีต้องแจ้งให้ทราบล่วงหน้า โดยทางผู้จัดจะปรับเปลี่ยนโดยคำนึงถึงผลประโยชน์ของท่านเป็นหลัก เพื่อให้ท่านท่องเที่ยวได้ครบถ้วนตามโปรแกรม



**\*\*** เนื่องจากโปรแกรมทัวร์เป็นช่วงคาบเกี่ยวฤดูใบไม้เปลี่ยนสีและฤดูหนาว การสัมผัสความงดงามของธรรมชาติ การร่วมโรยและการเปลี่ยนสีของใบไม้ และการตกของหิมะ ไวหรือซ่า ทั้งนี้ขึ้นอยู่กับสภาพอากาศในแต่ละปี

สอบถามจองโปรแกรมทัวร์นี้  
คลิกเลย



รหัสทัวร์ : 2026-9100



**กรณีลูกค้ามีเที่ยวบินในประเทศ**

กรณีที่เที่ยวบินระหว่างประเทศ ของโปรแกรมการเดินทางที่ท่านเดินทางมีการยกเลิกเที่ยวบิน หรือเปลี่ยนเวลาบิน หรือเกิดเหตุสุดวิสัยอื่นๆ ที่ไม่สามารถเดินทางตามวันและเวลาที่กำหนดเดิมได้ ตามประกาศจากสายการบินและ/หรือการทำอากาศยาน หรือหน่วยงานที่เกี่ยวข้องทั้งหมด บริษัทฯ และสายการบิน ขอสงวนสิทธิ์ไม่รับผิดชอบค่าใช้จ่ายที่เกิดขึ้นทุกกรณี ต่อเที่ยวบินในประเทศ และ/หรือเที่ยวบินระหว่างประเทศที่ท่านจองเองกรณีจอยท์กับบริษัทฯ

การบริการของรถบัสนำเที่ยวญี่ปุ่น ตามกฎหมายของประเทศญี่ปุ่น สามารถให้บริการวันละ 11 ชั่วโมง มีอาจเพิ่มเวลาได้ โดยมัคคุเทศก์และคนขับจะเป็นผู้บริหารเวลาตามความเหมาะสม จึงขอสงวนสิทธิ์ในการปรับเปลี่ยนเวลาท่องเที่ยวตามสถานที่ในโปรแกรมการเดินทาง

**\*\* ตามกฎหมายของประเทศญี่ปุ่นนั้น สามารถให้บริการสูงสุดวันละไม่เกิน 11 ชั่วโมง กรณีที่คนขับรถไม่ได้พักโรงแรมเดียวกับกรุ๊ปทัวร์ หรือ คนขับรถต้องนำรถส่งกลับบริษัทฯ จะสามารถให้บริการกรุ๊ปทัวร์ในวันนั้นๆ ได้สูงสุด 10 ชั่วโมงเท่านั้น เพื่อเป็นการเผื่อเวลาให้คนขับรถถึงที่หมายปลายทางนั้นๆ แล้วเวลารวมทั้งสิ้นไม่เกินเวลา 11 ชม. ตามที่กฎหมายกำหนดบังคับ**

**ประกาศสำคัญ:** รับเฉพาะผู้มีวีตูประสงค์เพื่อการท่องเที่ยวเท่านั้น ค่าทัวร์ที่จ่ายให้กับผู้จัด เป็นการชำระแบบจ่ายชำระขาด และผู้จัดได้ชำระให้กับสายการบินและสถานที่ต่างๆ แบบชำระขาดเช่นกันก่อนออกเดินทาง ฉะนั้นหากท่านไม่ได้ร่วมเดินทางหรือใช้บริการตามรายการไม่ด้วยสาเหตุใด หรือได้รับการปฏิเสธการเข้าหรือออกนอกเมืองจากประเทศในรายการ (ประเทศไทยและประเทศญี่ปุ่น) ทางผู้จัดขอสงวนสิทธิ์การคืนเงินสดส่วนใดๆ รวมทั้งค่าตัวเครื่องบินให้แก่ท่าน

### เงื่อนไขการให้บริการ

- ▶ การเดินทางครั้งนี้จะต้องมีจำนวน 20 ท่านขึ้นไป กรณีไม่ถึงจำนวนดังกล่าว
    - จะส่งจอยท์กับบริษัทที่มีโปรแกรมใกล้เคียงกัน
    - หรือเลื่อน หรือยกเลิกการเดินทาง โดยทางบริษัทจะทำการแจ้งให้ท่านทราบล่วงหน้าก่อนการเดินทางประมาณ 10 วัน
    - หรือขอสงวนสิทธิ์ในการปรับราคาค่าบริการเพิ่ม (ในกรณีที่ผู้เดินทางไม่ถึง 15 ท่าน และท่านยังประสงค์เดินทางต่อ) โดยทางบริษัทจะทำการแจ้งให้ท่านทราบล่วงหน้า
  - ▶ ในกรณีที่ลูกค้าต้องออกตัวโดยสารภายในประเทศ กรุณาติดต่อเจ้าหน้าที่ของบริษัทฯ ก่อนทุกครั้ง มิฉะนั้นทางบริษัทจะไม่รับผิดชอบใดๆ ทั้งสิ้น
  - ▶ การจองทัวร์และชำระค่าบริการ
    - กรุณาชำระค่ามัดจำ ท่านละ 30,000 บาท กรุณาส่งสำเนาหน้าพาสปอร์ต พร้อมเอกสารชำระมัดจำค่าทัวร์
    - ค่าทัวร์ส่วนที่เหลือชำระ 25-30 วันก่อนออกเดินทาง **กรณีบริษัทฯ จำเป็นต้องออกตัวก่อนท่านจำเป็นต้องชำระค่าทัวร์ส่วนที่เหลือตามที่บริษัทกำหนดแจ้งเท่านั้น**
- \*\*สำคัญ\*\*** สำเนาหน้าพาสปอร์ตผู้เดินทาง (จะต้องมีอายุเหลือมากกว่า 6 เดือน ก่อนหมดอายุนับจากวันเดินทางไป-กลับ และจำนวนหน้าหนังสือเดินทางต้องเหลือว่างสำหรับติดวีซ่าไม่ต่ำกว่า 3 หน้า) **\*\*กรุณาตรวจสอบก่อนส่งให้บริษัทมิฉะนั้นทางบริษัทจะไม่รับผิดชอบกรณีพาสปอร์ตหมดอายุ \*\*** กรุณาส่งพร้อมหลักฐานการโอนเงินมัดจำ

สอบถามจองโปรแกรมทัวร์นี้  
คลิกเลย



## รหัสทัวร์ : 2026-9100

### เงื่อนไขการยกเลิก

- ยกเลิกก่อนการเดินทางตั้งแต่ 30 วันขึ้นไป คืนเงินค่าทัวร์โดยหักค่าใช้จ่ายที่เกิดขึ้นจริง
  - ยกเลิกก่อนการเดินทาง 15-29 วัน ยึดเงิน 50% จากยอดที่ลูกค้าชำระมา และเก็บค่าใช้จ่ายที่เกิดขึ้นจริง(ถ้ามี)
  - ยกเลิกก่อนการเดินทางน้อยกว่า 15 วัน ขอสงวนสิทธิ์ยึดเงินเต็มจำนวน
- \*กรณีมีเหตุยกเลิกทัวร์ โดยไม่ใช้ความผิดของบริษัททัวร์ คืนเงินค่าทัวร์โดยหักค่าใช้จ่ายที่เกิดขึ้นจริง(ถ้ามี)
- \*ค่าใช้จ่ายที่เกิดขึ้นจริง เช่น ค่ามัดจำตัวเครื่องบิน โรงแรม ค่าวีซ่า และค่าใช้จ่ายจำเป็นอื่นๆ

กรณีจองทัวร์วันหยุดเทศกาล วันหยุดนักขัตฤกษ์ วันหยุดยาวต่อเนื่อง หากได้มีการแจ้งยกเลิกทัวร์ ทางบริษัทฯ ขอสงวนสิทธิ์เก็บค่าทัวร์ทั้งหมด โดยไม่มีเงื่อนไขใดๆ ทั้งสิ้น

### อัตราค่าบริการนี้ รวม

1. ค่าตัวโดยสารเครื่องบินไป-กลับ ชั้นประหยัดพร้อมค่าภาษีสนามบินทุกแห่งตามรายการทัวร์ข้างต้น (ตัวกรุ๊ปไม่สามารถ Upgrade ที่นั่ง ได้ และต้องเดินทางไป-กลับพร้อมตัวกรุ๊ปเท่านั้นไม่สามารถเลื่อนวันได้)
2. ค่าที่พักห้องละ 2-3 ท่าน ตามโรงแรมที่ระบุไว้ในรายการหรือระดับใกล้เคียงกัน  
กรณีพัก 3 ท่านถ้าวันที่เข้าพักห้องโรงแรม ไม่มีห้อง TRP ( 3 ท่าน) อาจจำเป็นต้องแยกพัก 2 ห้อง (มีค่าใช้จ่ายพักเดี่ยวเพิ่ม) กรณีห้อง TWIN BED (เตียงเดี่ยว 2 เตียง) ซึ่งโรงแรมไม่มีหรือเต็ม ทางบริษัทขอปรับเป็นห้อง DOUBLE BED แทนโดยมีต้องแจ้งให้ทราบล่วงหน้า หรือ หากต้องการห้องพักแบบ DOUBLE BED ( 1 เตียงใหญ่) ซึ่งโรงแรมไม่มีหรือเต็ม ทางบริษัทขอปรับเป็นห้อง TWIN BED แทนโดยมีต้องแจ้งให้ทราบล่วงหน้า กรณีห้องพักในเมืองที่ระบุไว้ในโปรแกรมมีเทศกาลวันหยุด มีงานแฟร์ต่างๆ บริษัทฯ ขอจัดที่พักในเมืองใกล้เคียงแทน
3. ค่าอาหาร ค่าเข้าชม และ ค่ายานพาหนะทุกชนิด ตามที่ระบุไว้ในรายการทัวร์ข้างต้น
4. เจ้าหน้าที่บริษัทฯ คอยอำนวยความสะดวกตลอดการเดินทาง
5. ค่าน้ำหนักกระเป๋า สายการบิน Thai Airways (TG) สัมภาระโหลดใต้ท้องเครื่อง 1 ใบ ไม่เกิน 23 กิโลกรัม และ ถือขึ้นเครื่องได้ 7 กิโลกรัม และค่าประกันวินาศภัยเครื่องบินตามเงื่อนไขของแต่ละสายการบินที่มีการเรียกเก็บ และกรณีสัมภาระเกินกำหนดต้องเสียค่าปรับตามที่สายการบินเรียกเก็บ
6. ค่าประกันอุบัติเหตุตามกรมธรรม์วงเงิน 1,000,000 บาท ค่ารักษาพยาบาล ตามเงื่อนไขของบริษัทฯ ประกันภัยที่บริษัททำไว้ ทั้งนี้ย่อมอยู่ในข้อจำกัดที่มีการตกลงไว้กับบริษัทประกันชีวิต ทุกกรณี ต้องมีใบเสร็จและเอกสารรับรองทางการแพทย์ จากหน่วยงานที่เกี่ยวข้อง ไม่รวมประกันสุขภาพ ท่านสามารถสั่งซื้อประกันสุขภาพเพิ่มได้จากบริษัทประกันทั่วไป
7. ค่าภาษีสนามบิน และค่าภาษีน้ำมันตามรายการทัวร์
8. ค่ารถปรับอากาศน้ำเต้าตามระบุไว้ในรายการ พร้อมคนขับรถ (กฎหมายไม่อนุญาตให้คนขับรถเกิน 12 ชม./วัน)
9. รวมภาษีมูลค่าเพิ่ม 7% และภาษีหัก ณ ที่จ่าย 3% (ค่าบริการเท่านั้น)
10. ค่าทิปไกด์ คนขับรถ

สอบถามจองโปรแกรมทัวร์นี้  
คลิกเลย



## รหัสทัวร์ : 2026-9100

### อัตราค่าบริการนี้ *ไม่รวม*

1. ค่าทำหนังสือเดินทางไทย และเอกสารต่างตัวต่างๆ
2. ค่าใช้จ่ายอื่นๆ ที่นอกเหนือจากรายการระบุ อาทิเช่น ค่าอาหาร เครื่องดื่ม ค่าชักรีด ค่าโทรศัพท์ เป็นต้น
3. ค่าภาษีทุกรายการคิดจากยอดบริการ, ค่าภาษีเดินทาง (ถ้ามีการเรียกเก็บ)
4. ค่าภาษีน้ำมันที่สายการบินเรียกเก็บเพิ่มภายหลังจากทางบริษัทฯ ได้ออกตั๋วเครื่องบิน และได้ทำการขายโปรแกรมไปแล้ว \*บริษัทฯ ขอสงวนสิทธิ์ในการปรับอัตราค่าบริการขึ้น เนื่องจากมีการปรับ ภาษีสนามบินขึ้นและ/หรือการปรับเปลี่ยนค่าเชอร์ชาร์จ์น้ำมัน จากสายการบิน โดยมีต้องแจ้งให้ทราบล่วงหน้า
5. ค่าพนักงานยกกระเป๋าที่โรงแรม

### หมายเหตุ

กรุณาอ่านศึกษารายละเอียดทั้งหมดก่อนทำการจอง เพื่อความถูกต้องและความเข้าใจตรงกันระหว่างท่านลูกค้าและบริษัทฯ และเมื่อท่านตกลงชำระเงินมัดจำหรือค่าทัวร์ทั้งหมดกับทางบริษัทฯ แล้วทางบริษัทฯ จะถือว่าท่านได้ยอมรับเงื่อนไขข้อตกลงต่างๆ ทั้งหมด

1. บริษัทฯ ขอสงวนสิทธิ์ที่จะเลื่อนการเดินทางหรือปรับราคาค่าบริการขึ้นในกรณีที่มีผู้ร่วมคณะไม่ถึง 20 ท่าน
2. ขอสงวนสิทธิ์การเก็บค่าน้ำมันและภาษีสนามบินทุกแห่งเพิ่ม หากสายการบินมีการปรับขึ้นก่อนวันเดินทาง \*บริษัทฯ ขอสงวนสิทธิ์ในการปรับอัตราค่าบริการขึ้น เนื่องจากมีการปรับ ภาษีสนามบินขึ้นและ/หรือการปรับเปลี่ยนค่าเชอร์ชาร์จ์น้ำมัน จากสายการบิน โดยมีต้องแจ้งให้ทราบล่วงหน้า
3. บริษัทฯ ขอสงวนสิทธิ์ในการเปลี่ยนเที่ยวบิน โดยมีต้องแจ้งให้ทราบล่วงหน้าอันเนื่องจากสาเหตุต่างๆ
4. บริษัทฯ จะไม่รับผิดชอบใดๆ ทั้งสิ้น หากเกิดกรณีความล่าช้าจากสายการบิน, การยกเลิกบิน, การประท้วง, การนัดหยุดงาน, การก่อการจลาจล, ภัยธรรมชาติ, การนำสิ่งของผิดกฎหมาย ซึ่งอยู่นอกเหนือความรับผิดชอบของบริษัทฯ
5. บริษัทฯ จะไม่รับผิดชอบใดๆ ทั้งสิ้น หากเกิดสิ่งของสูญหาย อันเนื่องเกิดจากความประมาทของท่าน, เกิดจากการโจรกรรม และ อุบัติเหตุจากความประมาทของนักท่องเที่ยวเอง
6. เมื่อท่านตกลงชำระเงินมัดจำหรือค่าทัวร์ทั้งหมดกับทางบริษัทฯ แล้ว ทางบริษัทฯ จะถือว่าท่านได้ยอมรับเงื่อนไขข้อตกลงต่างๆ ทั้งหมด
7. รายการนี้เป็นเพียงข้อเสนอที่ต้องได้รับการยืนยันจากบริษัทฯ อีกครั้งหนึ่ง หลังจากได้สำรองโรงแรมที่พักในต่างประเทศเรียบร้อยแล้ว โดยโรงแรมจัดในระดับใกล้เคียงกัน ซึ่งอาจจะปรับเปลี่ยนตามที่ระบุในโปรแกรม
8. การจัดการเรื่องห้องพักรวม เป็นสิทธิ์ของโรงแรมในการจัดห้องให้กับกรุ๊ปที่เข้าพัก โดยมีห้องพักรวมสำหรับผู้สูบบุหรี่ / ปลอดบุหรี่ได้ โดยอาจจะขอเปลี่ยนห้องได้ตามความประสงค์ของผู้ที่พัก ทั้งนี้ขึ้นอยู่กับความพร้อมให้บริการของโรงแรม และไม่สามารถรับประกันได้
9. กรณีผู้เดินทางต้องการความช่วยเหลือเป็นพิเศษ อาทิเช่น **ใช้วีซ่าเชงเก้น กรุณาแจ้งบริษัทฯ อย่างช้า 14 วัน ก่อนการเดินทาง** มิฉะนั้น บริษัทฯ ไม่สามารถจัดการให้ล่วงหน้าได้
10. มัคคุเทศก์ พนักงาน และ ตัวแทนของผู้จัด ไม่มีสิทธิ์ในการให้คำสัญญาใดๆ ทั้งสิ้นแทนผู้จัด นอกจากนี้เอกสารลงนามโดยผู้มีอำนาจของผู้จัดกำกับเท่านั้น
11. ผู้จัดจะไม่รับผิดชอบและไม่สามารถคืนค่าใช้จ่ายต่างๆ ได้เนื่องจากการเหมาะสมกับตัวแทนต่างๆ ในกรณีที่ผู้เดินทางไม่ผ่านการพิจารณาในการตรวจคนเข้าเมือง-ออกเมือง ไม่ว่าจะเป็นกองตรวจคนเข้าเมืองหรือกรมแรงงานของทุกประเทศ ในรายการท่องเที่ยว อันเนื่องมาจากการกระทำที่ส่อไปในทางผิดกฎหมาย การหลบหนี เข้าออกเมือง เอกสารเดินทางไม่ถูกต้อง หรือ การถูกปฏิเสธในกรณีอื่นๆ

สอบถามจองโปรแกรมทัวร์นี้  
คลิกเลย