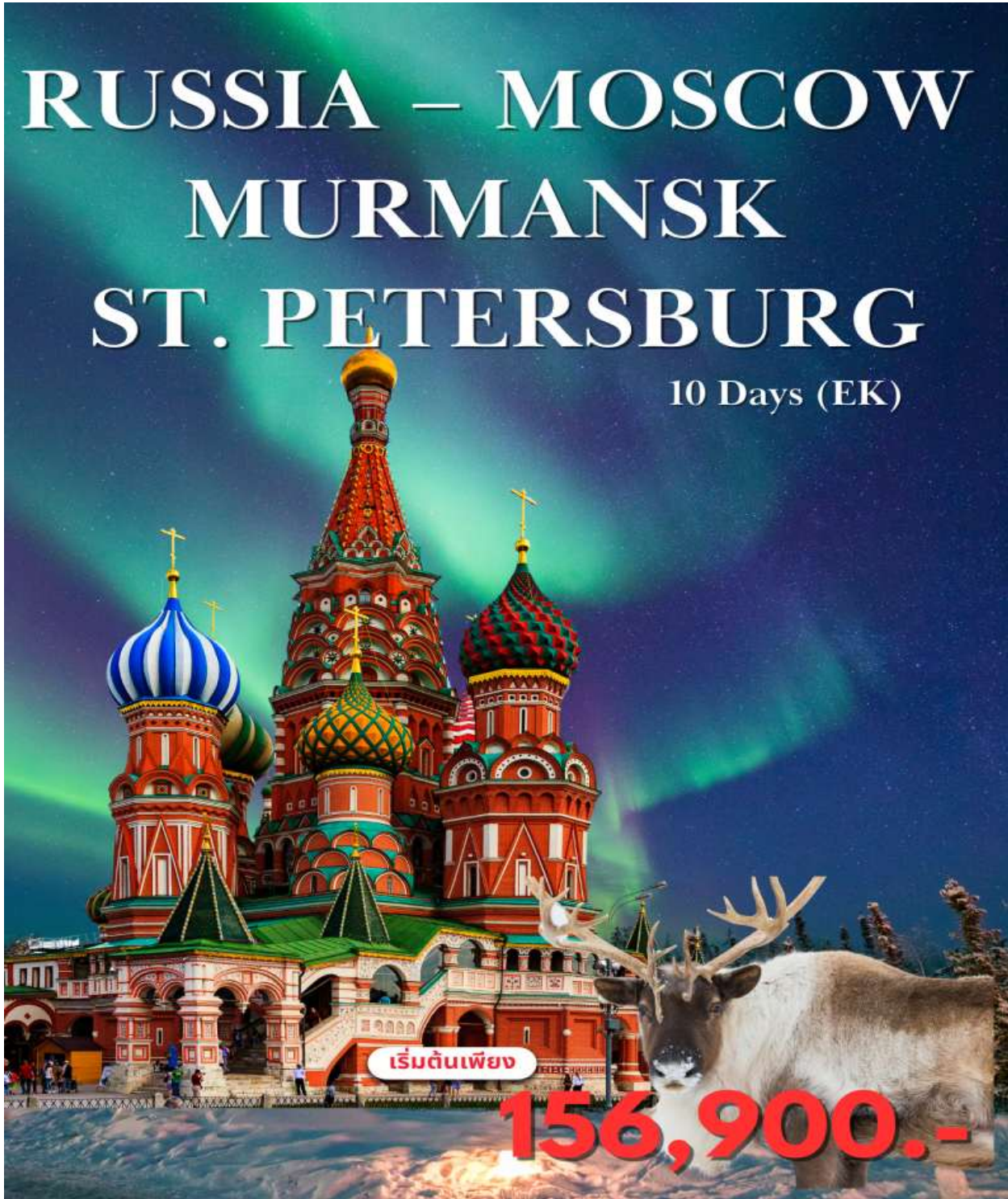




รหัสทัวร์ : 2026-9259



**RUSSIA – MOSCOW  
MURMANSK  
ST. PETERSBURG**

10 Days (EK)

เริ่มต้นเพียง

**156,900.-**

สอบถามจองโปรแกรมทัวร์นี้  
คลิกเลย


**รหัสทัวร์ : 2026-9259**

# RUSSIA – MOSCOW MURMANSK - ST. PETERSBURG 10 DAYS 7 NIGHTS


**Round – Trip Ticket**
**น้ำหนักกระเป๋า 25 KG**
**Departure Flight / เที่ยวบินขาออก**

เที่ยวบิน	ออก BKK	ถึง DXB
EK373	21.35 น.	00.50 น.
เที่ยวบิน	ออก DXB	ถึง DME
EK129	02:20 น.	06.40 น.

**Return Flight / เที่ยวบินขากลับ**

เที่ยวบิน	ออก LED	ถึง DXB
EK176	23.05 น.	06.10 น.
เที่ยวบิน	ออก DXB	ถึง BKK
EK372	09.40 น.	19.25 น.

วันที่	โปรแกรมท่องเที่ยว	เช้า	เที่ยง	เย็น	โรงแรม
1	สนามบินสุวรรณภูมิ – สนามบินดูไบ	✈	-----	-----	✈
2	สนามบินโตโมเตโดโว - กรุงมอสโก - สเปร์โรว์ ฮิลล์ - ประมุขย์กรุงมอสโก สวนวิคตอเรีย - ถนนอาร์บัท - มอสโกเซอร์คัส(ชมละครสัตว์)		🕒	🕒	Holiday Inn Lesnaya หรือระดับใกล้เคียง
3	กรุงมอสโก – สถานีรถไฟใต้ดินกรุงมอสโก – พระราชวังเครมลิน – โบสถ์อัสสัมชัญ พิพิธภัณฑ์อาร์เมอร์รี่ – ปืนใหญ่พระเจ้าซาร์ – ระฆังพระเจ้าซาร์ – จัดรูสแดง <b>เข้าชมมหาวิหารเซนต์บาซิล - ห้างสรรพสินค้ากูม - มหาวิหารเซนต์ซาเวียร์</b> ล่องเรือชมความงามตงามสองฝั่งแม่น้ำมอสโก	🕒	🕒	🕒	Holiday Inn Lesnaya หรือระดับใกล้เคียง
4	มอสโก – มูร์มันค์ - เรือตัดน้ำแข็งพลังงานนิวเคลียร์ - อนุสาวรีย์โกลซา โบสถ์ซาเวียร์ - อนุสรณ์สถานประกาศการ - อนุสรณ์สถานเรือดำน้ำ <b>แสงเหนือหรือ Polar Light</b>	🕒	🕒	🕒	Igloo LapVilla หรือระดับใกล้เคียง
5	มูร์มันค์ - คีรอฟท์ - หมู่บ้านหิมะ - ขึ้นกระเช้าสู่ ยอดเขา Aykuayvenchorr ฟาร์มสุนัขพันธุ์ฮัสกี้ - <b>ตามล่าแสงเหนือ Aurora Hunting</b>	🕒	🕒	🕒	Azimut Hotel MMK หรือระดับใกล้เคียง
6	มูร์มันค์ - อ่าวโคลา - ลอยตัวบนน้ำแข็ง - ฟาร์มกวางเรนเดียร์ - นั่งเลื่อนหิมะ ขับรถสโนว์โมบิล - <b>ตามล่าแสงเหนือ Aurora Hunting</b>	🕒	🕒	🕒	Azimut Hotel MMK หรือระดับใกล้เคียง
7	มูร์มันค์ - เซนต์ปีเตอร์สเบิร์ก - มหาวิหารคาซาน - อนุสาวรีย์บรอนซ์ฮอร์สแมน โบสถ์หยดเลือด - มหาวิหารเซนต์ไอแซค	🕒	🕒	🕒	Holiday Inn Pribaltiyaskaya Hotel // Holiday Inn Pulkovskaya Hotel หรือระดับใกล้เคียง
8	เซนต์ปีเตอร์สเบิร์ก - พระราชวังปีเตอร์ฮอฟ - พิพิธภัณฑ์เฮอรัมิเทจ จัดรสพระราชวัง - เสอเล็กซานเดอร์ <b>Bryullov Mansion Gala Dinner + การแสดงแบบรัสเซียดั้งเดิม</b>	🕒	🕒	🕒	Holiday Inn Pribaltiyaskaya Hotel // Holiday Inn Pulkovskaya Hotel หรือระดับใกล้เคียง
9	เซนต์ปีเตอร์สเบิร์ก - พระราชวังแคทเธอริน - ป้อมปีเตอร์แอนด์ปอล ช้อปปิ้ง - Galereya Mall - เดินทางกลับ	🕒	🕒	✈	
10	สนามบินสุวรรณภูมิ				

สอบถามจองโปรแกรมทัวร์นี้  
คลิกเลย

\*\*\*ภาพประกอบใช้เพื่อการโฆษณาเท่านั้น\*\*\*



รหัสทัวร์ : 2026-9259

1

สนามบินสุวรรณภูมิ

- 18.30 น. คณะผู้เดินทางพร้อมกัน ณ ท่าอากาศยานนานาชาติสุวรรณภูมิ อาคารผู้โดยสารระหว่างประเทศ เคาน์เตอร์ สายการบิน EMIRATE AIRLINE โดยมีเจ้าหน้าที่มีอาชีพคอยให้การต้อนรับ และอำนวยความสะดวกอย่างใกล้ชิดตลอดกระบวนการเช็คอิน
- 21.35 น. ออกเดินทางสู่ ท่าอากาศยานนานาชาติดูไบ ประเทศสหรัฐอาหรับเอมิเรตส์ เที่ยวบินที่ EK373

2

กรุงมอสโก - สเปนาร์โรว์ ฮิลล์ - ประตูดุชชักรุงมอสโก - สวนวิคตอรี  
ถนนอาร์บัท - มอสโกเซอ์คัส(ชมละครสัตว์)

(-/L/D)

- 00.50 น. เดินทางถึงท่าอากาศยานนานาชาติดูไบ (แวะเปลี่ยนเครื่อง)
- 02.20 น. นำท่านออกเดินทางสู่ สนามบินนานาชาติโดโมเดโดโว ประเทศรัสเซีย โดย สายการบิน EMIRATE AIRLINE เที่ยวบินที่ EK129 เดินทางเหนือระดับด้วยบริการระดับเว็ลด์คลาสตลอดเส้นทาง
- 06.40 น. เดินทางถึง สนามบินนานาชาติโดโมเดโดโว ประเทศรัสเซีย นำท่านผ่านขั้นตอนการตรวจคนเข้าเมืองและพิธีการทางศุลกากร และนำท่านขึ้นรถโค้ชเพื่อเดินทางสู่ “กรุงมอสโก” (Moscow) เมืองหลวงแห่งสหพันธรัฐรัสเซีย หนึ่งในเมืองที่มีประวัติศาสตร์ยาวนานนับพันปี และถือเป็นหัวใจทางการเมือง เศรษฐกิจ และวัฒนธรรมของประเทศ มอสโกโดดเด่นด้วยวัฒนธรรมที่เป็นเอกลักษณ์ ผสมผสานระหว่างความเป็นรัสเซียดั้งเดิมกับอิทธิพลจากตะวันตกได้อย่างกลมกลืน ไม่ว่าจะเป็นในด้านศิลปะ ดนตรี วรรณกรรม และวิถีชีวิตของผู้คนที่ยังคงรักษารากเหง้าทางประวัติศาสตร์ไว้อย่างภาคภูมิใจ นำท่านเดินทางสู่ “สแปร์โรว์ ฮิลล์ (Sparrow Hills)” จุดชมวิวที่สวยงามที่สุดอีกแห่งหนึ่งของกรุงมอสโก ให้ท่านได้เพลิดเพลินกับการเดินเล่นในสวนสาธารณะขนาดใหญ่ที่ตกแต่งอย่างประณีตราวกับงานศิลปะ พร้อมดื่มด่ำกับทิวทัศน์อันงดงามของเมืองที่ทอดยาวสุดสายตา นอกจากนี้ สเปนาร์โรว์ ฮิลล์ยังเป็นที่ตั้งของมหาวิทยาลัยมอสโก ซึ่งถือเป็นหนึ่งในมหาวิทยาลัยที่เก่าแก่และทรงเกียรติที่สุดในโลกอีกด้วย นำท่าน



SPARROW HILLS

สอบถามจองโปรแกรมทัวร์นี้  
คลิกเลย

\*\*\*ภาพประกอบใช้เพื่อการโฆษณาเท่านั้น\*\*\*



## รหัสทัวร์ : 2026-9259

### TRIUMPHAL ARCH



ถ่ายรูปคู่กับ “ประตูชัยกรุงมอสโก” (Triumphal Arch) ประตูชัยแห่งที่สามและเป็นประตูชัยที่เก่าแก่ที่สุดในมอสโก สร้างขึ้นระหว่างปี ค.ศ. 1829-1834 บนจัตุรัส Tverskaya Zastava เพื่อเฉลิมฉลองชัยชนะของรัสเซียเหนือกองทัพโปเลียนในสงครามปี ค.ศ.1812 สถาปัตยกรรมแบบนีโอคลาสสิกที่งดงามของประตูชัยนี้เป็นสัญลักษณ์แห่งความแข็งแกร่งและความภาคภูมิใจของชาติ ตั้งอยู่ในทำเลที่โดดเด่น นำท่านชม “สวนวิคตอรี” (Park Pobedy) ตั้งอยู่ทางตะวันตกเฉียงใต้ของใจกลางเมืองมอสโก บนเนินเขาโปกลอนนายาโกรา หรือที่เรียกว่า “เนินโบว์ดาวน” เป็นพื้นที่สีเขียวขนาดใหญ่และพิพิธภัณฑสถานกลางแจ้งที่รำลึกถึงชัยชนะ

ของรัสเซียในสงคราม สวนแห่งนี้เปิดให้บริการในช่วงทศวรรษ 1960 เพื่อเฉลิมฉลองชัยชนะเหนือกองทัพโปเลียน และต่อมาได้เพิ่มอนุสรณ์สถานต่างๆ จนกลายเป็นสถานที่สำคัญทางประวัติศาสตร์ ในปี 1995 มีการจัดขบวนพาเหรดครั้งแรกหลังยุคโซเวียต และในปี 2005 ประธานาธิบดีปูตินได้เปิดอนุสาวรีย์ใหม่เพื่อรำลึกถึงความกล้าหาญของกองทัพแดงในสงครามโลกครั้งที่สอง หรือที่รัสเซียเรียกว่า “มหาสงครามผู้รักชาติ”

เที่ยง

#### บริการอาหารกลางวัน ณ ภัตตาคาร

จากนั้นนำท่านเดินทางสู่ “ถนนอาร์บัต” (Arbat Street) ถนนสายศิลปะอันโด่งดังใจกลางกรุงมอสโก ที่เต็มไปด้วยบรรยากาศสุดคึกคักและมีเอกลักษณ์เฉพาะตัว สองข้างทางเรียงรายด้วยร้านขายของที่ระลึก งานฝีมือ ของทำมือ และผลงานศิลปะจากศิลปินท้องถิ่น นอกจากนี้ยังมีร้านอาหารและคาเฟ่หลากหลายสไตล์ให้เลือกชิม ไม่ว่าจะเป็นอาหารรัสเซียดั้งเดิมหรือเมนูนานาชาติ เหมาะสำหรับการเดินเล่น ถ่ายรูป และเลือกซื้อของฝากในบรรยากาศที่มีชีวิตชีวา นำท่านชมการแสดง “มอสโกเซอร์คัส” (Moscow Circus) คณะละครสัตว์ชื่อดังระดับโลก ที่มีประวัติความเป็นมายาวนานและถือเป็นหนึ่งในสัญลักษณ์ทางวัฒนธรรมของรัสเซีย ท่านจะได้เพลิดเพลินไปกับการแสดงผาดโผนอันน่าตื่นตะลึง การแสดงกายกรรมระดับมืออาชีพ และความน่ารักน่าเอ็นดูของสัตว์แสนรู้ ที่จะสร้างรอยยิ้มและความประทับใจให้กับผู้ชมทุกวัย



ค่ำ

#### บริการอาหารค่ำ ณ ภัตตาคาร

ที่พัก : Holiday Inn Lesnaya หรือระดับใกล้เคียง

สอบถามจองโปรแกรมทัวร์นี้  
คลิกเลย

\*\*\*ภาพประกอบใช้เพื่อการโฆษณาเท่านั้น\*\*\*



รหัสทัวร์ : 2026-9259

3

กรุงมอสโก – สถานีรถไฟใต้ดินกรุงมอสโก – พระราชวังเครมลิน – โบสถ์อัสสัมชัญ  
พิพิธภัณฑท์อาร์เมอร์รี่ – ปืนใหญ่พระเจ้าซาร์ – ระฆังพระเจ้าซาร์ – จัตุรัสแดง  
เข้าชมมหาวิหารเซนต์บาซิล - ห้างสรรพสินค้ากุม - มหาวิหารเซนต์ซาเวียร์  
ล่องเรือชมความงดงามสองฝั่งแม่น้ำมอสโก

🕒 (B/L/D)

เช้า

บริการอาหารเช้า ณ ห้องอาหารของโรงแรม

นำท่านชม “สถานีรถไฟใต้ดิน  
กรุงมอสโก” (Moscow Metro  
Stations) ระบบขนส่งมวลชนที่  
ไม่เพียงแต่สะดวกและครอบคลุม  
ทั้งเมือง แต่ยังได้รับการยกย่องว่า  
เป็น รถไฟใต้ดินที่สวยงามที่สุดในโลก  
ภายในแต่ละสถานีได้รับการ  
ออกแบบอย่างวิจิตรบรรจง ไม่ว่าจะ  
เป็น โคมไฟระย้า เสาแกะสลัก  
หินอ่อน ภาพโมเสก และงาน  
ศิลปะที่สื่อถึงยุคสมัยต่าง ๆ ของรัสเซีย สถานีแต่ละแห่งล้วนมีเอกลักษณ์เฉพาะตัว และงดงามราวกับห้อง



KREMLIN PALACE

สอบถามจองโปรแกรมทัวร์นี้  
คลิกเลย

\*\*\*ภาพประกอบใช้เพื่อการโฆษณาเท่านั้น\*\*\*



## รหัสทัวร์ : 2026-9259



โถงในพระราชวังนักท่องเที่ยวนับพันคนจึงนิยมมาเยี่ยมชมเพื่อ สัมผัสความอลังการใต้ดิน ที่กลายเป็นหนึ่งในไฮไลต์ของกรุงมอสโกอย่างแท้จริง นำท่านเข้าชมความงดงามของ **“พระราชวังเครมลิน” (Kremlin Palace)** ศูนย์กลางอำนาจทางการเมืองและประวัติศาสตร์ของรัสเซีย อันเปี่ยมไปด้วยมนต์เสน่ห์ของสถาปัตยกรรมที่งดงามและหลากหลาย ผสมผสานระหว่างศิลปะแบบรัสเซียโบราณ ไปจนถึงสถาปัตยกรรมแบบบาโรกและคลาสสิกได้อย่างลงตัว พระราชวังเครมลินถือเป็นสัญลักษณ์ของอำนาจและความยิ่งใหญ่ของรัสเซียมายาวนาน จากนั้นนำท่านสัมผัส



ความอลังของ **“โบสถ์อัสสัมชัญ” (Assumption Cathedral)** หนึ่งในสถานที่ศักดิ์สิทธิ์ที่สุดภายในเขตพระราชวังเครมลิน ซึ่งมีอายุยาวนานกว่า 600 ปี สร้างขึ้นในสมัยศตวรรษที่ 15 และยังคงได้รับการดูแลรักษาอย่างดีเยี่ยม ภายในใช้ประกอบพิธีกรรมสำคัญต่าง ๆ ของราชวงศ์และศาสนจักรมาโดยตลอด โดดเด่นด้วย สถาปัตยกรรมรัสเซียโบราณ ที่ผสมผสานกับอิทธิพลของศิลปะเรอเนซองส์ ได้อย่างวิจิตรตระการตา และที่สะดุดตาที่สุดคือ โดมทองคำ 5 โดม ซึ่งเปล่งประกายอยู่เหนือหลังคา สื่อถึงความรุ่งเรืองแห่งศรัทธาและวัฒนธรรมของรัสเซียโบราณ จากนั้นนำท่านเข้าชม



**“พิพิธภัณฑอาร์เมอร์รี่” (Armoury Chamber)** หรือที่รู้จักกันในชื่อ **“พิพิธภัณฑคลังอาวุธเครมลิน (The Kremlin Armoury)”** หนึ่งในพิพิธภัณฑที่เก่าแก่และทรงคุณค่าที่สุดของประเทศรัสเซีย ภายในจัดแสดงสมบัติล้ำค่าของราชวงศ์รัสเซียที่สั่งสมมายาวนานหลายศตวรรษ ทั้งเครื่องราชอิสริยาภรณ์ มงกุฎ เครื่องแต่งกายของราชสำนัก เครื่องประดับจากช่างฝีมือระดับตำนาน ตลอดจนรถม้าราชวงศ์ที่หาชมได้ยากในปัจจุบัน การได้เข้าชมพิพิธภัณฑแห่งนี้ เปรียบเสมือนการย้อนเวลาไปสู่ยุครุ่งเรืองของราชวงศ์รัสเซีย และถือเป็นอีกหนึ่งประสบการณ์ที่น่าประทับใจและไม่ควรพลาดอย่างยิ่ง นำท่านชม



**“ปืนใหญ่พระเจ้าซาร์” (Tsar Cannon)** หนึ่งในสัญลักษณ์แห่งความยิ่งใหญ่ของราชวงศ์รัสเซีย ปืนใหญ่นาตามิทาที่มีความยาวถึง 5.84 เมตร และหนักกว่า 40 ตัน ด้วยรูปสลักที่น่าเกรงขามและขนาดที่เกินกว่าจะใช้งานได้จริง ปืนกระบอกนี้ไม่เคยถูกนำไปยิงเลยแม้แต่ครั้งเดียว แต่ถูกสร้างขึ้นเพื่อแสดงแสนยานุภาพของรัสเซียในยุคนั้น ชม **“ระฆังพระเจ้าซาร์” (Tsar Bell)** ระฆังสำริดที่ใหญ่ที่สุดในโลก มีน้ำหนักกว่า 200 ตัน แต่ไม่เคยถูกตีให้เกิดเสียง เพราะเกิดรอยร้าวและแตกเสียหายระหว่างกระบวนการหล่อ ทำให้ไม่สามารถใช้งานได้

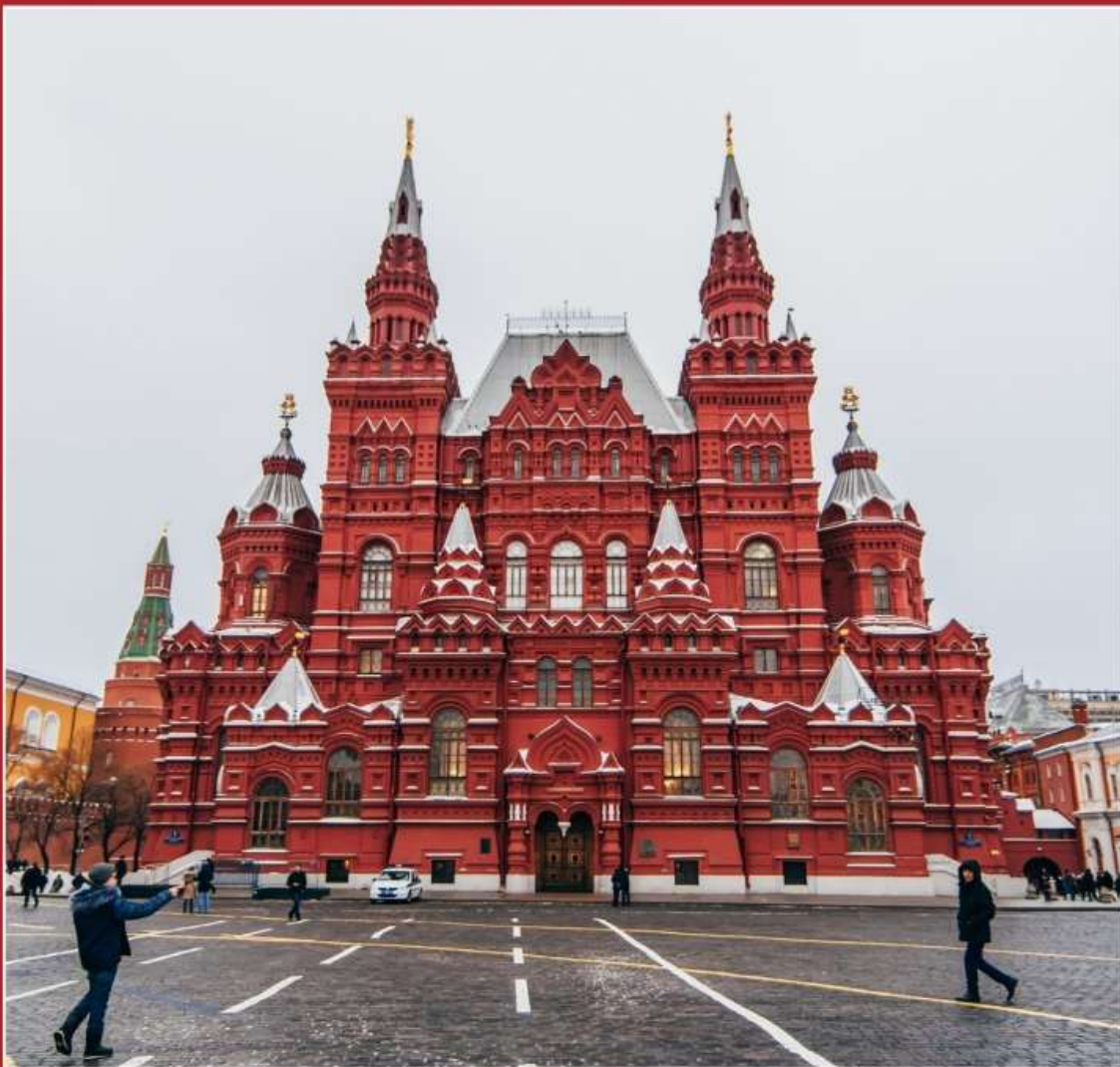
สอบถามจองโปรแกรมทัวร์นี้  
คลิกเลย



รหัสทัวร์ : 2026-9259

# Red Square

THE CENTRAL SQUARE OF MOSCOW



RED SQUARE, THE VERY HEART OF MOSCOW, IS MORE THAN JUST A HISTORIC SITE – IT'S THE TRUE POLITICAL AND CULTURAL HEART OF RUSSIA.



WCA

สอบถามจองโปรแกรมทัวร์นี้  
คลิกเลย

\*\*\*ภาพประกอบใช้เพื่อการโฆษณาเท่านั้น\*\*\*



## รหัสทัวร์ : 2026-9259

เที่ยง

ปัจจุบันตั้งแสดงอยู่ใกล้หอรบะซิงภายในบริเวณเครมลิน เป็นอีกหนึ่งสิ่งมหัศจรรย์ที่สะท้อนถึงความ  
ทะเยอทะยานและฝีมือช่างในยุคราชวงศ์

บริการอาหารกลางวัน ณ ภัตตาคารอาหารไทยรสชาติถึงใจ

หลังอาหารนำท่านชมวิว **“จัตุรัสแดง” (Red Square)** จัตุรัสใจกลางกรุงมอสโก ที่ไม่เพียงเป็นสถานที่  
สำคัญทางประวัติศาสตร์ แต่ยังเป็นศูนย์กลางทางการเมืองและวัฒนธรรมของรัสเซียอย่างแท้จริง เป็น  
สถานที่จัดงานเฉลิมฉลองระดับชาติอยู่เสมอ ไม่ว่าจะในอดีตหรือปัจจุบัน ท่ามกลางบรรยากาศอันยิ่งใหญ่

RED SQUARE



อลังการ ท่านจะได้เพลิดเพลินกับ  
ทัศนียภาพของอาคารสถาปัตยกรรม  
สูงสุดงดงามที่ได้ชื่อว่าเป็น **“อัญ  
มณีแห่งกรุงมอสโก”** นำท่านเข้า  
ชม **“มหาวิหารเซนต์บาซิล”**  
( Saint Basil's Cathedral)  
สัญลักษณ์อันโดดเด่นที่สุดของ  
เมือง ด้วยรูปทรงสถาปัตยกรรมที่  
ไม่เหมือนใคร โดมทรงหัวหอม  
หลากสีสัน สดใสดั่งเปลวไฟที่ลุก  
โชติช่วงบนท้องฟ้าสถาปัตยกรรม  
อันเป็น

## SAINT BASIL'S CATHEDRAL

สอบถามจองโปรแกรมทัวร์นี้  
คลิกเลย



รหัสทัวร์ : 2026-9259

# SAINT BASIL'S CATHEDRAL



# MOSCOW

สอบถามจองโปรแกรมทัวร์นี้  
คลิกเลย

\*\*\*ภาพประกอบใช้เพื่อการโฆษณาเท่านั้น\*\*\*



รหัสทัวร์ : 2026-9259

เอกลักษณ์นี้ถูกสร้างขึ้นเพื่อเฉลิมฉลองชัยชนะอันยิ่งใหญ่ของรัสเซีย และยังคงตราตรึงในความทรงจำของผู้มาเยือนจากทั่วโลก ให้ท่านได้ซื้อป๊อปปิ้ง “ห้างสรรพสินค้ากุ่ม” (GUM Department Store) ห้างสรรพสินค้าหรูหราเก่าแก่และใหญ่ที่สุดแห่งหนึ่งของกรุงมอสโก ตั้งอยู่ริมจัตุรัสแดง ตัวอาคารมีความงดงามด้วยสถาปัตยกรรมสไตล์นีโอคลาสสิกอันเป็นเอกลักษณ์ ภายในเต็มไปด้วยร้านค้าแบรนด์เนมระดับ



GUM DEPARTMENT STORE

โลก ทั้งเสื้อผ้า เครื่องประดับ น้ำหอม และของที่ระลึกคุณภาพเยี่ยม อีกทั้งยังมีร้านอาหารและคาเฟ่หรูคอย

ให้บริการ ท่ามกลางบรรยากาศสวยงามราวกับเดินอยู่ในพระราชวัง นำท่านเข้าชม (เข้าได้เฉพาะวันที่ไม่มีการจัดพิธีกรรมทางศาสนาหรือกิจกรรมอื่นๆ) “มหาวิหารเซนต์ซาเวียร์” หรือ “มหาวิหารโดมทอง” (Cathedral of Christ the Saviour) (ห้ามถ่ายภาพภายในวิหาร)



มหาวิหารแห่งนี้ตั้งอยู่ริมฝั่งแม่น้ำมอสโก และถือเป็นมหาวิหารโดมทองที่ใหญ่ที่สุดในประเทศรัสเซีย สร้าง

## CATHEDRAL OF CHRIST THE SAVIOUR

สอบถามจองโปรแกรมทัวร์นี้  
คลิกเลย



## รหัสทัวร์ : 2026-9259

ขึ้นตามพระราชประสงค์ของพระเจ้าอเล็กซานเดอร์ที่ 1 เพื่อถวายแด่พระผู้เป็นเจ้า และเป็นอนุสรณ์แห่งชัยชนะหลังจากรัสเซียรอดพ้นจากสงครามไปเสียในปี ค.ศ.1812 การก่อสร้างใช้เวลายาวนานถึง 45 ปี มหาวิหารแห่งนี้จึงเปี่ยมไปด้วยคุณค่าทางประวัติศาสตร์และจิตวิญญาณ อีกทั้งยังเป็นศูนย์กลางสำคัญของนิการัสเซียออร์ทอดอกซ์ ใช้ประกอบพิธีกรรมทางศาสนาอันศักดิ์สิทธิ์ของประเทศ

ค่า

### บริการอาหารค่ำ ณ ภัตตาคาร

นำท่าน “ล่องเรือชมความงามสองฝั่งแม่น้ำมอสโคว์” (Moscow River Cruise) สัมผัสบรรยากาศผ่อนคลายกับการล่องเรือไปตามแม่น้ำมอสโคว์ ซึ่งเป็นแม่น้ำสายหลักที่ไหลผ่านใจกลางกรุงมอสโคว์ ระหว่างทาง ท่านจะได้เพลิดเพลินกับทัศนียภาพของสถานที่สำคัญที่เรียงรายอยู่ตลอดสองฝั่งแม่น้ำ ไม่ว่าจะเป็นพระราชวัง สะพานสวยงาม หรืออาคารประวัติศาสตร์อันทรงคุณค่า เก็บภาพความประทับใจ พร้อมดื่มด่ำกับอีกมุมหนึ่งของเมืองหลวงรัสเซีย ที่ทั้งงดงามและน่าจดจำ



ที่พัก : Holiday Inn Lesnaya หรือระดับใกล้เคียง

สอบถามจองโปรแกรมทัวร์นี้  
คลิกเลย

\*\*\*ภาพประกอบใช้เพื่อการโฆษณาเท่านั้น\*\*\*



รหัสทัวร์ : 2026-9259



สอบถามจองโปรแกรมทัวร์นี้  
คลิกเลย

\*\*\*ภาพประกอบใช้เพื่อการโฆษณาเท่านั้น\*\*\*



## รหัสทัวร์ : 2026-9259

4

มอสโคว์ – มูร์มันค์ – เรือตัดน้ำแข็งพลังงานนิวเคลียร์ – อนุสาวรีย์อโลซา  
โบสถ์ซาเวียร์ - อนุสรณ์สถานประภาคาร – อนุสรณ์สถานเรือดำน้ำ  
แสงเหนือหรือ Polar Light

📷 (B/L/D)

เช้า

บริการอาหารเช้า ณ ห้องอาหารของโรงแรม

หลังอาหารเช้าได้เวลาพอสมควรนำท่านออกเดินทางมุ่งหน้าสู่ **ท่าอากาศยาน**

..... น.

นำท่านออกเดินทางสู่ ท่าอากาศยานเมืองมูร์มันค์ ประเทศรัสเซีย โดย สายการบิน ..... เที่ยวบินที่

..... น.

เดินทางถึง ท่าอากาศยานเมืองมูร์มันค์ นำท่านออกเดินทางสู่ **“เมืองมูร์มันค์” (Murmansk)** เมืองท่าทางตอนเหนือสุดของรัสเซีย และเมืองที่ใหญ่ที่สุดเหนืออาร์กติก เป็นจุดหมายสำคัญสำหรับผู้ที่ต้องการสัมผัสธรรมชาติอันดิบและชมแสงเหนือ (Northern Lights) ที่งดงาม มูร์มันค์ยังเป็นศูนย์กลางการเดินทางและการประมง มีบรรยากาศเมืองที่ผสมผสานระหว่างความทันสมัยและความเป็นธรรมชาติอย่างลงตัว



เที่ยง

บริการอาหารกลางวัน ณ ภัตตาคาร

จากนั้นนำท่านชม **“เรือตัดน้ำแข็งพลังงานนิวเคลียร์” (Nuclear Icebreaker)** โดยจะชมจาก ภายนอก

เนื่องจากเรือลำนี้ได้ปลดประจำการแล้ว เรือลำนี้เป็น เรือตัดน้ำแข็งพลังงานนิวเคลียร์ลำแรกของโลก เริ่มใช้งานในปี ค.ศ. 1957 นับเป็นนวัตกรรมสำคัญของยุคสงครามเย็น ที่ออกแบบมาเพื่อฝ่าทะเลน้ำแข็งในเขตอาร์กติกโดยเฉพาะ ในอดีตเรือลำนี้มีบทบาทสำคัญในการตัดน้ำแข็งบริเวณทะเลเหนือ เพื่อเปิดเส้นทางให้เรือพาณิชย์และเรือบรรทุก



สินค้าสามารถแล่นผ่านได้อย่างปลอดภัย โดยเฉพาะในช่วงฤดูหนาวที่เส้นทางการเดินเรือถูกปกคลุมด้วยน้ำแข็งหนาทึบ แม้ปัจจุบันจะปลดระวางแล้ว แต่ตัวเรือยังคงจอดแสดงอยู่ในเมืองมูร์มันส์ค์ (Murmansk)

สอบถามจองโปรแกรมทัวร์นี้  
คลิกเลย

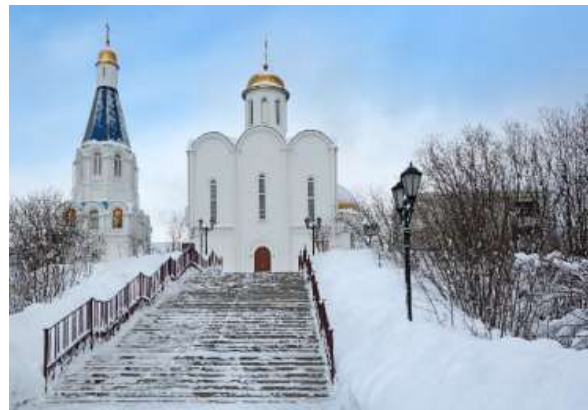
\*\*\*ภาพประกอบใช้เพื่อการโฆษณาเท่านั้น\*\*\*



## รหัสทัวร์ : 2026-9259

เพื่อเป็น สัญลักษณ์แห่งความก้าวหน้าทางวิศวกรรม และเรื่องราวในอดีตที่ยังคงน่าประทับใจ นำท่านชม “อนุสาวรีย์ออลิชา” (Alyosha Memorial) อนุสาวรีย์สำคัญแห่งเมืองมูร์มันสค์ สร้างขึ้นเพื่อ อุทิศแด่

เหล่าทหารของกองทัพโซเวียต ผู้กล้าหาญ ที่สามารถหยุดยั้งการรุกรานของกองทัพเยอรมันในช่วงสงครามโลกครั้งที่ 2 ได้สำเร็จ รูปปั้นทหารยืนถือปืนอันสง่างามนี้มีความสูงถึง 35.5 เมตร ทำให้เป็น อนุสาวรีย์ทหารที่สูงเป็นอันดับสองของรัสเซีย และมีน้ำหนักมากกว่า 5,000 ตันตั้งอยู่บนเนินเขาสูงมองเห็นวิวเมืองมูร์มันสค์และชายฝั่งทะเล Barents ได้อย่างชัดเจน เป็นจุดชมวิวที่ทั้งสวยงามและเปี่ยมไปด้วยความหมายทางประวัติศาสตร์ นำท่านชม “โบสถ์ซาเวียร์” (Church of the Savior on Water) โบสถ์เล็ก ๆ ที่ตั้งอยู่บนเนินเขา ใกล้อนุสรณ์สถานรูปประภาคารทหาร ซึ่งเป็นจุดที่สามารถมองเห็นวิวท่าเรือของเมืองมูร์มันสค์ได้อย่างชัดเจน โบสถ์แห่งนี้สร้างขึ้นเพื่อเป็นอนุสรณ์รำลึกถึงผู้ที่สูญหายในทะเล โดยเฉพาะเหล่าทหารเรือและชาวประมงที่ต้องเผชิญกับความโหดร้ายของทะเลอาร์กติกแม้ภายนอกจะดูเรียบง่าย แต่ภายในโบสถ์ได้รับการตกแต่งอย่างประณีต มี ภาพไอคอนศักดิ์สิทธิ์ (Icons) มากมายประดับอยู่บนผนัง สะท้อนถึงศิลปะและความศรัทธาในศาสนาคริสต์นิกายออร์ทอดอกซ์ของชาวรัสเซียอย่างลึกซึ้งจากนั้นนำท่านชม “อนุสรณ์สถานประภาคาร” (Lighthouse Memorial) อีกหนึ่งสถานที่แห่งความทรงจำอันสำคัญของเมืองมูร์มันสค์ สร้างขึ้นเพื่อเป็น สัญลักษณ์แห่งการรำลึกถึงทหารเรือและพลเรือน ที่เสียชีวิตในยามสงบระหว่างปฏิบัติหน้าที่ในทะเล ภายในบริเวณอนุสรณ์



โดยเฉพาเหล่าทหารเรือและชาวประมงที่ต้องเผชิญกับความโหดร้ายของทะเลอาร์กติกแม้ภายนอกจะดูเรียบง่าย แต่ภายในโบสถ์ได้รับการตกแต่งอย่างประณีต มี ภาพไอคอนศักดิ์สิทธิ์ (Icons) มากมายประดับ

อยู่บนผนัง สะท้อนถึงศิลปะและความศรัทธาในศาสนาคริสต์นิกายออร์ทอดอกซ์ของชาวรัสเซียอย่างลึกซึ้งจากนั้นนำท่านชม

“อนุสรณ์สถานประภาคาร” (Lighthouse Memorial) อีกหนึ่งสถานที่แห่งความทรงจำอันสำคัญของเมืองมูร์มันสค์ สร้างขึ้นเพื่อเป็น สัญลักษณ์แห่งการรำลึกถึงทหารเรือและพลเรือน ที่เสียชีวิตในยามสงบระหว่างปฏิบัติหน้าที่ในทะเล ภายในบริเวณอนุสรณ์



สอบถามจองโปรแกรมทัวร์นี้  
คลิกเลย



## รหัสทัวร์ : 2026-9259

มี แผ่นป้ายจารึกชื่อ และ หนังสือรายชื่อผู้เสียชีวิต ที่เปิดให้ประชาชนและนักท่องเที่ยวได้แสดงความเคารพ  
ประกาศแห่งนี้ไม่ได้ทำหน้าที่เพียงนำทางเรือ  
ในทะเลเท่านั้น แต่ยังเป็นสัญลักษณ์ของความ  
กล้าหาญ การเสียสละ และความทรงจำที่ไม่มีวัน  
เลือนหายของผู้ที่จากไป จากนั้นนำท่านชม  
“อนุสรณ์สถานเรือดำน้ำ” (Submarine  
Kursk Memorial) ซึ่งสร้างขึ้นเพื่อระลึกถึง  
กะลาสีเรือดำน้ำพลังงานนิวเคลียร์ “Kursk”  
(141-KURSK) ที่ประสบโศกนาฏกรรมเรือระเบิด  
เมื่อวันที่ 12 สิงหาคม ค.ศ. 2000 อนุสรณ์สถาน



ตั้งอยู่ใกล้กับ คริสตจักรโดมทองคำ (Golden Dome Cathedral) โดยเป็นจุดที่จัดแสดงส่วนของหัวเรือดำ  
น้ำที่ยังคงสมบูรณ์ที่สุด เพื่อเป็นเกียรติแก่ลูกเรือทั้ง 118 นายที่เสียชีวิตจากเหตุการณ์ดังกล่าว เหตุการณ์นี้  
ถือเป็นหนึ่งในโศกนาฏกรรมทางทะเลที่สะเทือนใจที่สุดของรัสเซีย และอนุสรณ์สถานแห่งนี้จึงเป็นสถานที่  
สำคัญในการรำลึกและแสดงความเคารพต่อผู้กล้าที่ได้เสียสละชีวิตเพื่อประเทศชาติ

คำ

บริการอาหารค่ำ ณ ภัตตาคาร



\*\*\* หากท่านมีเวลา ท่านสามารถเดินเล่นบริเวณที่พักได้ ในบางครั้งอาจเห็นแสงเหนือบริเวณที่พักได้ โดยเฉพาะในเขต แลปแลนด์ ซึ่ง  
ครอบคลุมตอนเหนือของประเศรัสเซีย ที่ได้รับการยกย่องว่าเป็นหนึ่งในจุดชมแสงเหนือที่สวยงามและมีโอกาสพบเห็นได้บ่อยที่สุดในโลก\*\*\*  
\*\*\*แสงเหนือ คือปรากฏการณ์ทางธรรมชาติ ซึ่งไม่สามารถคาดเดาและกำหนดได้ว่าจะสามารถรับชมแสงเหนือได้ทีไหนเมื่อไหร่ ทั้งนี้ขึ้นอยู่กับ  
สภาพภูมิอากาศที่เหมาะสมเท่านั้นจึงจะสามารถเห็น แสงเหนือหรือ Polar Light ได้อย่างชัดเจน เพราะการปรากฏของแสงเหนือนั้นขึ้นอยู่กับ  
หลายปัจจัยร่วมกัน โดยเฉพาะอย่างยิ่ง สภาพภูมิอากาศ ความแรงของพายุสุริยะ และความปลอดโปร่งของท้องฟ้า \*\*\*

สอบถามจองโปรแกรมทัวร์นี้  
คลิกเลย

\*\*\*ภาพประกอบใช้เพื่อการโฆษณาเท่านั้น\*\*\*



รหัสทัวร์ : 2026-9259

ที่พัก : Igloo LapVilla หรือระดับใกล้เคียง

\*หมายเหตุ บ้านพักแบบ Igloo มีห้องพักซึ่งมีจำนวนค่อนข้างน้อยมาก หากห้องพักเต็มทางบริษัทขอสงวนสิทธิ์ ในการเปลี่ยนห้องพักเป็นแบบ rock cabin หรือเป็นแบบอื่นๆ โดยจะคำนึงถึงความสะดวกสบายของลูกค้าเป็นสำคัญ\*

5

มูร์มันค์ - คีรอฟท์ - หมู่บ้านหิมะ - ขึ้นกระเช้าสู่ ยอดเขา Aykuayvenchorr  
ฟาร์มสุนัขพันธุ์ฮัสกี - ตามล่าแสงเหนือ Aurora Hunting

📺 (B/L/D)

เช้า

บริการอาหารเช้า ณ ห้องอาหารของโรงแรม

นำท่านเดินทางสู่ “เมืองคีรอฟท์” (Kirovsk) เมืองเล็ก ๆ ที่ตั้งอยู่ทางตอนใต้ของเมืองมูร์มันส์ค์ รายล้อมด้วยเทือกเขาและธรรมชาติอันงดงาม ก่อตั้งขึ้นหลังจากการค้นพบแร่ธาตุใต้ดิน และกลายเป็นศูนย์กลางของอุตสาหกรรมเหมืองแร่ในภูมิภาค จากนั้นนำท่านเดินทางสู่ หมู่บ้านหิมะ (Snow Village) เพื่อสัมผัสความงามของหมู่บ้านที่ปก



คลุมด้วยหิมะขาวโพลนตามฤดูกาล ทั้งนี้ หากสภาพอากาศหรือปริมาณหิมะไม่เอื้ออำนวยต่อการเข้าชม ทางบริษัทฯ ขอสงวนสิทธิ์เปลี่ยนแปลงโปรแกรมเป็นการนำท่านเข้าชม พิพิธภัณฑ์หิน (Stone Museum) แทน โดยไม่ต้องแจ้งให้ทราบล่วงหน้า ชมเมืองหิมะแห่งดินแดนอาร์กติก สถานที่ท่องเที่ยวสุดพิเศษที่เปิดให้เข้าชมเฉพาะช่วงฤดูหนาวของทุกปี โดยสร้างขึ้นจากหิมะและน้ำแข็งทั้งหมด ทุกเดือนพฤศจิกายนของทุกปี เหล่าศิลปินแกะสลักน้ำแข็งจากทั่วภูมิภาคจะมารวมออกแบบและสร้างสรรค์ผลงานศิลปะภายในหมู่บ้านแห่งนี้ ทั้งห้องโถง อุโมงค์ ทางเดิน และประติมากรรมน้ำแข็งรูปร่างต่าง ๆ เช่น โบสถ์ ถ้า อุโมงค์น้ำแข็ง ฯลฯ ตกแต่งด้วยแสงไฟหลากสี สร้างความสวยงามตระการตาให้กับผู้มาเยือน นำท่านขึ้นกระเช้าสู่ ยอดเขา Aykuayvenchorr (Aykuayvenchorr Mountain) เป็นยอดเขาที่โดดเด่นในเทือกเขา Khibiny ทางตอนเหนือของประเทศรัสเซีย ตั้งอยู่ห่างจากตัวเมืองคิ

สอบถามจองโปรแกรมทัวร์นี้  
คลิกเลย

\*\*\*ภาพประกอบใช้เพื่อการโฆษณาเท่านั้น\*\*\*



## รหัสทัวร์ : 2026-9259

รอฟสค์ (Kirovsk) ไปทางตะวันออกเพียงประมาณ 5 กิโลเมตร โดยเป็นที่ตั้งของสกีรีสอร์ท Big Wood (Bolshoy Vudyavr) ซึ่งเป็นหนึ่งในสกีรีสอร์ทที่ใหญ่และสูงที่สุดทางตะวันตกเฉียงเหนือของรัสเซีย เพื่อชมทัศนียภาพอันงดงามของธรรมชาติโดยรอบจากมุมสูง พร้อมสัมผัสความสวยงามของภูมิประเทศอันเป็นเอกลักษณ์ บนจุดสูงสุดของภูเขาจะสามารถมองเห็นทัศนียภาพที่สวยงามของเมืองคิรอฟสค์และทะเลสาบ Bolshoy Vudyavr ได้อย่างชัดเจน



### เที่ยง

บริการอาหารกลางวัน ณ ภัตตาคารท้องถิ่น Russian and European Buffet

นำท่านเดินทางสู่ “ฟาร์มสุนัขพันธุ์ฮัสกี้” (Husky Park) เพลิดเพลินกับความน่ารักของ สุนัขพันธุ์ไซบีเรียน ฮัสกี้ สุนัขที่ฉลาด ร่าเริง และแข็งแรง ทนต่อสภาพอากาศหนาวจัด โดยสายพันธุ์นี้เป็นที่นิยมในแถบแลปแลนด์ ซึ่งชาวพื้นเมืองนิยมเลี้ยงเพื่อใช้งานในการลากเลื่อนบนหิมะและน้ำแข็งเปิดประสบการณ์สุดพิเศษกับกิจกรรม **นั่งรถเลื่อนที่ลากโดยสุนัขฮัสกี้ (Husky Sledding)** ให้ท่านได้สัมผัสบรรยากาศของดินแดนอาร์กติกอย่างใกล้ชิด



### ค่ำ

บริการอาหารค่ำ ณ ภัตตาคาร



## HUSKY SLEDDING

สอบถามจองโปรแกรมทัวร์นี้  
คลิกเลย



รหัสทัวร์ : 2026-9259



นำท่านเดินทาง เพื่อทำกิจกรรม “ตามล่าแสงเหนือ Aurora Hunting” ท่านจะได้เดินทางท่ามกลางผืนหิมะอันขาวโพลน ในบรรยากาศที่เงียบสงบใต้ท้องฟ้ายามค่ำคืน เพื่อตามหาและชมปรากฏการณ์ธรรมชาติอันน่าทึ่งของ ม่านแสงสีเขียว ที่เคลื่อนไหวเหนือเส้นขอบฟ้า สะท้อนประกายสว่างไสวเหนือภูเขา ป่าไม้ และทะเลสาบน้ำแข็งอย่างตระการตา \*\*\*แสงเหนือ คือปรากฏการณ์ทางธรรมชาติ ซึ่งไม่สามารถคาดเดาและกำหนดได้ว่าจะสามารถรับชมแสงเหนือได้ที่ไหนเมื่อไหร่ ทั้งนี้ขึ้นอยู่กับสภาพภูมิอากาศที่เหมาะสมเท่านั้นจึงจะสามารถเห็น แสงเหนือหรือ Polar Light ได้อย่างชัดเจน เพราะการปรากฏของแสงเหนือนั้นขึ้นอยู่กับหลายปัจจัยร่วมกัน โดยเฉพาะอย่างยิ่ง สภาพภูมิอากาศ ความแรงของพายุสุริยะ และความปลอดโปร่งของท้องฟ้า \*\*\*

ที่พัก : Azimut Hotel MMK หรือระดับใกล้เคียง

6

มูร์มิงค์ – อ่าวโคลา – ลอยตัวบนน้ำแข็ง - ฟาร์มกวางเรนเดียร์ – นั่งเลื่อนหิมะ  
ขับรถสโนว์โมบิล - ตามล่าแสงเหนือ Aurora Hunting

🍷 (B/L/D)

เช้า

บริการอาหารเช้า ณ ห้องอาหารของโรงแรม

สอบถามจองโปรแกรมทัวร์นี้  
คลิกเลย

\*\*\*ภาพประกอบใช้เพื่อการโฆษณาเท่านั้น\*\*\*



## รหัสทัวร์ : 2026-9259

### ICE FLOATING

นำท่านเดินทางสู่ อ่าวโคลา (Kola Bay) เพื่อร่วมกิจกรรมสุดพิเศษ ลอยตัวบนน้ำแข็ง (Ice Floating) ซึ่งเป็นกิจกรรมยอดนิยมที่ได้รับความสนใจจากนักท่องเที่ยวเป็นอย่างมากในปัจจุบัน โดยใช้เวลารวมประมาณ 3 ชั่วโมง เมื่อเดินทางถึงสถานที่จัดกิจกรรม เจ้าหน้าที่จะนำท่านเปลี่ยนเครื่องแต่งกายเป็นชุดพิเศษสำหรับการลอยตัว



บนผืนน้ำแข็ง พร้อมรับฟังคำแนะนำด้านความปลอดภัยก่อนเริ่มกิจกรรม จากนั้นนิสประให้ท่านได้สัมผัสประสบการณ์ลอยตัวท่ามกลางธรรมชาติอันงดงามของอ่าวโคลา และพักผ่อนตามอัธยาศัยหลังเสร็จสิ้นกิจกรรม ระหว่างการทำกิจกรรม มีบริการบันทึกภาพนิ่งและวิดีโอ เพื่อเก็บความประทับใจของท่าน ทั้งภาพถ่ายในระดับปกติและภาพมุมสูงจากโดรน (ขึ้นอยู่กับสภาพอากาศและข้อกำหนดด้านความปลอดภัยในขณะนั้น)



#### เที่ยง

#### บริการอาหารกลางวัน ณ ภัตตาคาร

นำท่านชม “ฟาร์มกวางเรนเดียร์” เปิดประสบการณ์อันน่าประทับใจกลางดินแดนแลปแลนด์ กวางเรนเดียร์ เป็นสัตว์ท้องถิ่นที่มีบทบาทสำคัญในวัฒนธรรมและวิถีชีวิตของชาวพื้นเมือง โดยเฉพาะ ชาวซามี (Sámi) ซึ่งมีความผูกพันกันมาอย่างยาวนาน ให้ท่านได้เรียนรู้วิถีชีวิตชาวซามี ฟังเรื่องราวและประเพณีของชาวซามี ชมพื้นเมืองแห่งแลปแลนด์ ผู้มีความผูกพันกับกวางเรนเดียร์มาอย่างยาวนาน พร้อมชมงานหัตถกรรมพื้นเมือง และเสื้อผ้าแบบดั้งเดิม

พิเศษ!!! ให้ท่านได้นั่งเลื่อนหิมะที่ลากโดยกวางเรนเดียร์ (Reindeer Sleigh Ride) สนุกกับการนั่งเลื่อนหิมะแบบดั้งเดิม ที่ใช้กวางเรนเดียร์เป็นพาหนะ ลัดเลาะผ่านป่าสน ท่ามกลางบรรยากาศ

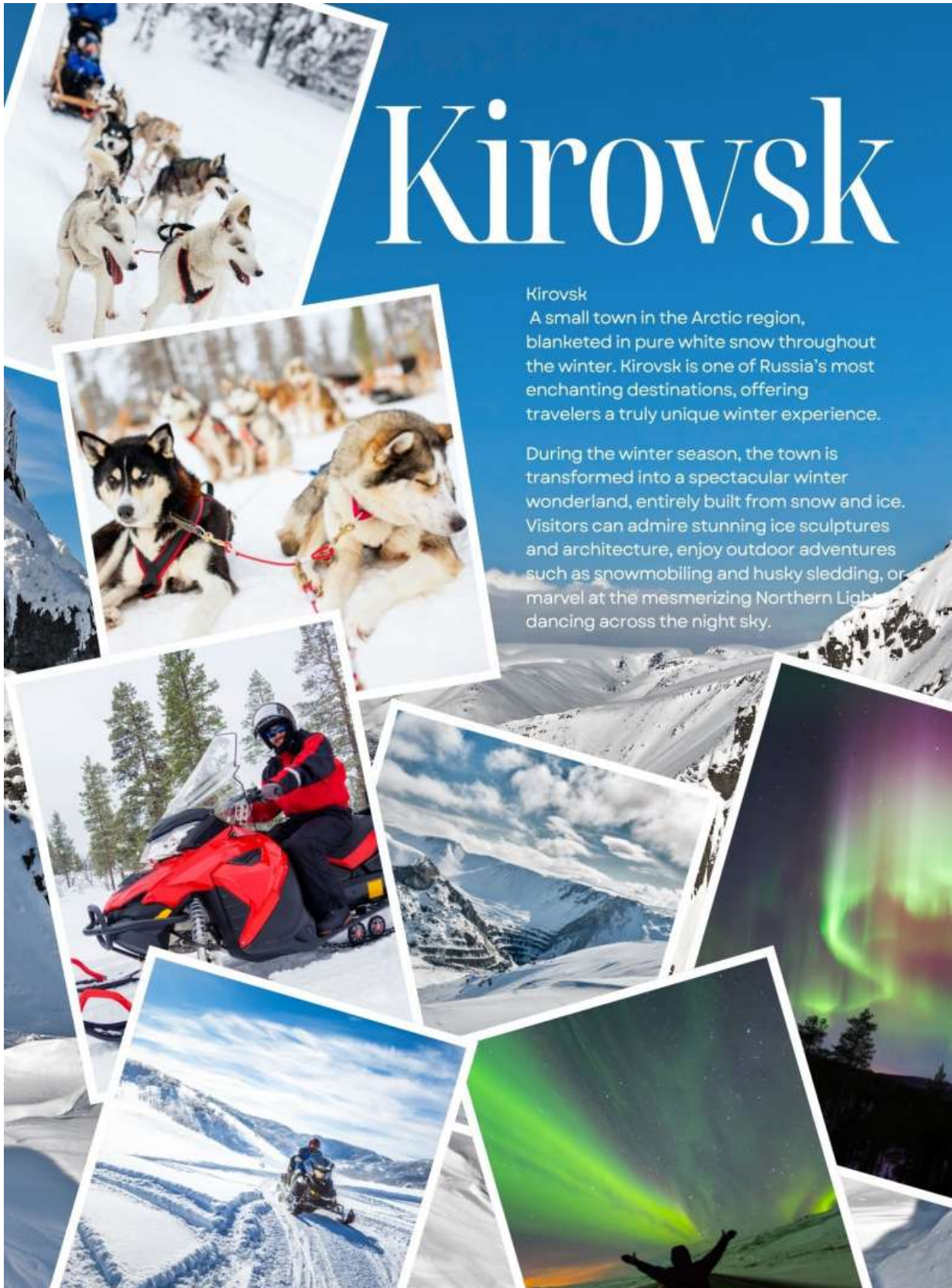


หิมะขาวโพลน เหมาะสำหรับทั้งครอบครัวและคู่รัก จากนั้นสนุกสนานต่อกับกิจกรรม ขับรถสโนว์โมบิล (Snow Mobile) ท่านจะได้ทดลองขับซึ่และควบคุมสโนว์โมบิลด้วยตนเอง มุ่งหน้าสู่เส้นทางกลางป่าสนที่ปกคลุมด้วยหิมะขาว พร้อมรับฟังคำแนะนำจากเจ้าหน้าที่ผู้เชี่ยวชาญ

สอบถามจองโปรแกรมทัวร์นี้  
คลิกเลย



รหัสทัวร์ : 2026-9259



# Kirovsk

## Kirovsk

A small town in the Arctic region, blanketed in pure white snow throughout the winter. Kirovsk is one of Russia's most enchanting destinations, offering travelers a truly unique winter experience.

During the winter season, the town is transformed into a spectacular winter wonderland, entirely built from snow and ice. Visitors can admire stunning ice sculptures and architecture, enjoy outdoor adventures such as snowmobiling and husky sledding, or marvel at the mesmerizing Northern Light dancing across the night sky.

สอบถามจองโปรแกรมทัวร์นี้  
คลิกเลย

\*\*\*ภาพประกอบใช้เพื่อการโฆษณาเท่านั้น\*\*\*



## รหัสทัวร์ : 2026-9259

ท้องถิ่น เพื่อความปลอดภัยและความสนุกสนานตลอดการเดินทาง พร้อมเวลาอิสระให้ท่านเพลิดเพลินกับกิจกรรมต่าง ๆ ภายในฟาร์มตามอัธยาศัย

ค่า

บริการอาหารค่ำ ภัตตาคารอาหารท้องถิ่น พิเศษ !!! ให้ท่านได้ลองชิม ไข่หอยเม่น (Uni) ที่หอม มัน สดใหม่จากทะเล และ หอยเชลล์ (Scallop) เนื้อหวานฉ่ำ ละมุนลิ้น มอบประสบการณ์การรับประทานอาหารทะเลสด ๆ ท่ามกลางบรรยากาศริมฝั่งทะเล Barents Sea



นำท่านเดินทาง เพื่อทำกิจกรรม “ตามล่าแสงเหนือ Aurora Hunting” ท่านจะได้เดินทางท่ามกลางผืนหิมะอันขาวโพลน ในบรรยากาศที่เงียบสงบได้ท่องเที่ยวยามค่ำคืน เพื่อตามหาและชมปรากฏการณ์ธรรมชาติอันน่าทึ่งของม่านแสงสีเขียว ที่เคลื่อนไหวเหนือเส้นขอบฟ้า สะท้อนประกายสว่างไสวเหนือภูเขา ป่าไม้ และทะเลสาบน้ำแข็งอย่างตระการตา \*\*\*แสงเหนือ คือปรากฏการณ์ทางธรรมชาติ ซึ่งไม่สามารถคาดเดาและกำหนดได้ว่าจะสามารถรับชมแสงเหนือได้ที่ไหนเมื่อไหร่ ทั้งนี้ขึ้นอยู่กับสภาพภูมิอากาศที่เหมาะสมเท่านั้นจึงจะสามารถเห็น แสงเหนือหรือ Polar Light ได้อย่างชัดเจน เพราะการปรากฏของแสงเหนือนั้นขึ้นอยู่กับหลายปัจจัยร่วมกัน โดยเฉพาะอย่างยิ่งสภาพภูมิอากาศ ความแรงของพายุสุริยะ และความปลอดโปร่งของท้องฟ้า \*\*\*

ที่พัก : Azimut Hotel MMK หรือระดับใกล้เคียง

สอบถามจองโปรแกรมทัวร์นี้  
คลิกเลย

\*\*\*ภาพประกอบใช้เพื่อการโฆษณาเท่านั้น\*\*\*



## รหัสทัวร์ : 2026-9259

7

มูร์มังก์ – เซนต์ปีเตอร์สเบิร์ก – มหาวิหารคาซาน – อนุสาวรีย์บรอนซ์ฮอร์สแมน  
โบสถ์หยดเลือด – มหาวิหารเซนต์ไอแซค

🏠 (B/L/D)

เช้า

บริการอาหารเช้า ณ ห้องอาหารของโรงแรม

หลังอาหารเช้าได้เวลาพอสมควรนำท่านออกเดินทางมุ่งหน้าสู่ ท่าอากาศยานเมืองมูร์มังก์

..... น.

นำท่านออกเดินทางสู่ ท่าอากาศยานพัลโคโว ประเทศรัสเซีย โดย สายการบิน ..... เที่ยวบินที่

.....

เที่ยง

บริการอาหารกลางวันบนเครื่องบิน

..... น.

เดินทางถึง ท่าอากาศยานพัลโคโว ประเทศรัสเซีย นำท่านออกเดินทางสู่ “เมืองเซนต์ปีเตอร์สเบิร์ก” (St. Petersburg) หนึ่งในเมืองที่เก่าแก่และงดงามที่สุดของรัสเซีย ได้รับการขนานนามว่าเป็น "หน้าต่างของยุโรป" เนื่องจากเป็นศูนย์กลางแห่งแรกที่เปิดรับอารยธรรมยุโรปเข้าสู่รัสเซียในยุคจักรวรรดิ เมืองแห่งนี้เต็มไปด้วย ความเจริญทางด้านศิลปะ วัฒนธรรม และปรัชญา มีสถาปัตยกรรมอันวิจิตรตระการตา ทั้ง



พระราชวัง โบสถ์ และพิพิธภัณฑสถานชื่อดังระดับโลกเซนต์ปีเตอร์สเบิร์กเปรียบดั่ง “เพชรน้ำเอกแห่งยุโรปเหนือ” ที่ยังคงเปล่งประกายด้วยความรุ่งเรืองทางวัฒนธรรม และความงดงามของเมืองที่อบอวลไปด้วยกลิ่นอายแห่งประวัติศาสตร์ปัจจุบัน เมืองนี้เป็นหนึ่งในจุดหมายปลายทางยอดนิยมของนักท่องเที่ยวจากทั่วโลก และได้รับการยกย่องให้เป็น ราชนิแห่งยุโรปเหนือ อย่างแท้จริง นำท่านเดินทางสู่ มหาวิหารคาซาน (Kazan Cathedral) หนึ่งในศาสนสถานสำคัญและสัญลักษณ์ทางสถาปัตยกรรมอันงดงามของเมือง โดดเด่นด้วยรูปแบบสถาปัตยกรรมนีโอคลาสสิกและแนวเสาคอลอนเนดขนาดใหญ่ที่ได้รับแรงบันดาลใจจากมหาวิหารเซนต์ปีเตอร์ ณ กรุงโรม ให้ท่านได้ถ่ายภาพและชื่นชมความงดงามของสถานที่สำคัญแห่งนี้ตาม

สอบถามจองโปรแกรมทัวร์นี้  
คลิกเลย

\*\*\*ภาพประกอบใช้เพื่อการโฆษณาเท่านั้น\*\*\*



รหัสทัวร์ : 2026-9259

## KAZAN CATHEDRAL



อัยยาศัย จากนั้นนำท่านเดินทางสู่ **อนุสาวรีย์บรอนซ์ฮอร์สแมน (Bronze Horseman)** อนุสาวรีย์ทรงม้า

ของจักรพรรดิปีเตอร์มหาราช ผู้ทรงก่อตั้งเมืองเซนต์ปีเตอร์สเบิร์ก ซึ่งถือเป็นหนึ่งในสัญลักษณ์สำคัญของเมือง โดดเด่นด้วยงานประติมากรรมอันวิจิตรงดงาม ตั้งตระหง่านอยู่บริเวณจัตุรัสวุฒิสภา (Senate Square) ให้ท่านได้เก็บภาพความประทับใจและชื่นชมความงดงามของสถานที่สำคัญทางประวัติศาสตร์แห่งนี้ นำท่านแวะถ่ายภาพด้านนอกกับ “โบสถ์หยดเลือด” (Church of the Savior on Spilled Blood) หนึ่งในแลนด์มาร์กสำคัญของเมืองเซนต์ปีเตอร์สเบิร์ก และเป็นสถาปัตยกรรมที่งดงามที่สุดแห่งหนึ่งของรัสเซีย โบสถ์แห่งนี้สร้างขึ้นโดย พระเจ้าอเล็กซานเดอร์ที่ 3 ในปี ค.ศ. 1883 เพื่อเป็นอนุสรณ์สถานแด่พระบิดา พระเจ้าอเล็กซานเดอร์ที่ 2 ซึ่งถูกลอบปลงพระชนม์ ณ จุดนี้เอง ร่างของพระองค์จึงเป็น “หยดเลือด” ที่เป็นที่มาของชื่อโบสถ์ ตัวอาคารโดดเด่นด้วย สถาปัตยกรรมรัสเซียโบราณในสมัยคริสต์ศตวรรษที่ 16-17 ได้แรงบันดาลใจ



คือโบสถ์ ตัวอาคารโดดเด่นด้วย สถาปัตยกรรมรัสเซียโบราณในสมัยคริสต์ศตวรรษที่ 16-17 ได้แรงบันดาลใจ

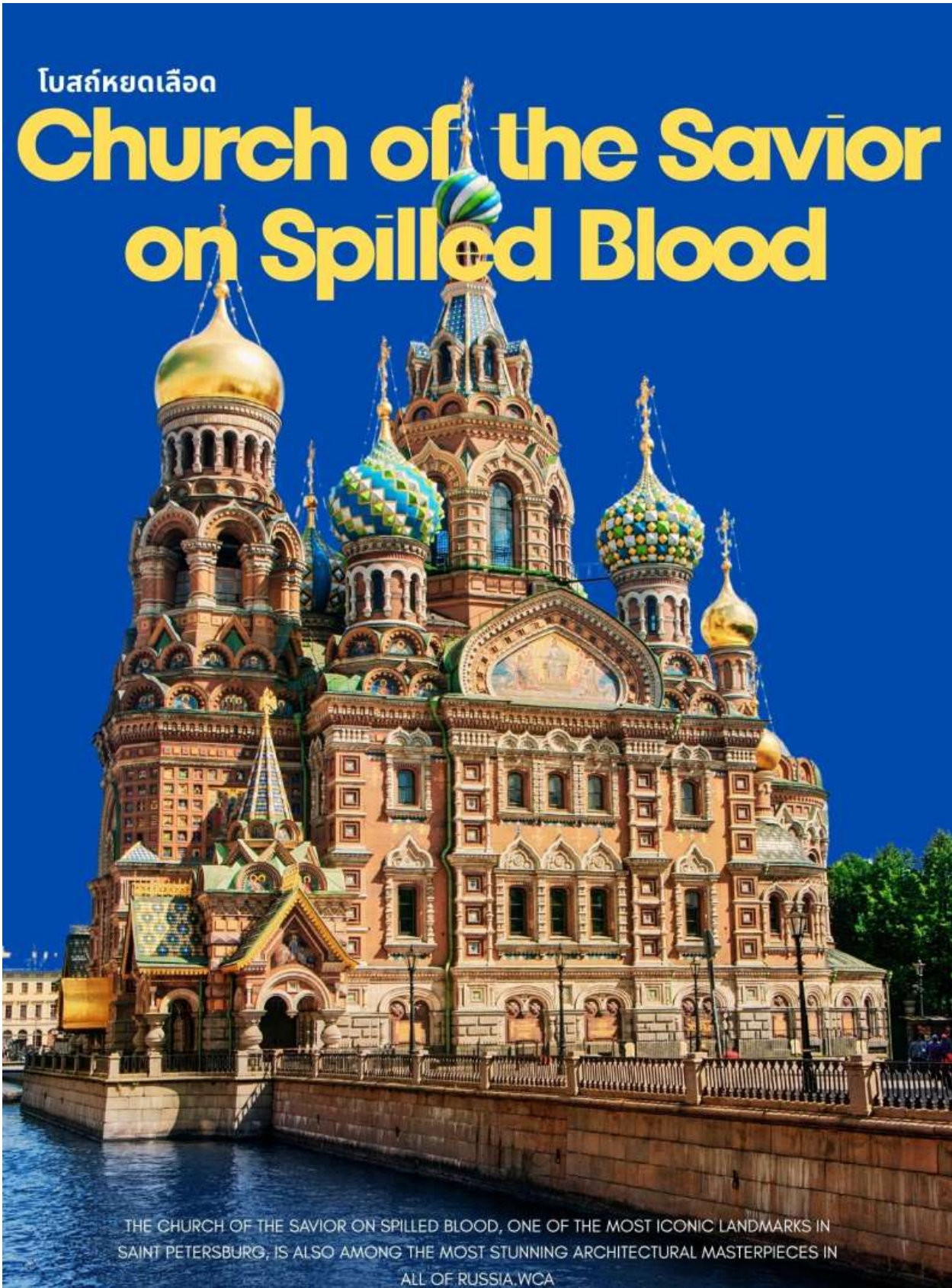
สอบถามจองโปรแกรมทัวร์นี้  
คลิกเลย



รหัสทัวร์ : 2026-9259

โบสถ์หยดเลือด

# Church of the Savior on Spilled Blood



THE CHURCH OF THE SAVIOR ON SPILLED BLOOD, ONE OF THE MOST ICONIC LANDMARKS IN SAINT PETERSBURG, IS ALSO AMONG THE MOST STUNNING ARCHITECTURAL MASTERPIECES IN ALL OF RUSSIA. WCA

สอบถามจองโปรแกรมทัวร์นี้  
คลิกเลย

\*\*\*ภาพประกอบใช้เพื่อการโฆษณาเท่านั้น\*\*\*



## รหัสทัวร์ : 2026-9259

ใจจาก วิหารเซนต์บาซิลในกรุงมอสโก มีลักษณะทรงหัวหอมหลากสีสีนงงาม ตกแต่งด้วยกระเบื้องเคลือบ และงานโมเสคอย่างประณีต นำท่านเดินทางเข้าชม “มหาวิหารเซนต์ไอแซค” (Saint Isaac’s

Cathedral) หนึ่งในสถาปัตยกรรมอันยิ่งใหญ่และวิจิตรงดงามที่สุดของเซนต์ปีเตอร์สเบิร์ก มหาวิหารแห่งนี้เริ่มก่อสร้างในปี ค.ศ. 1818 และแล้วเสร็จในปี ค.ศ. 1858 รวมเวลาก่อสร้างถึง 40 ปีเต็ม โดยเป็นพระราชดำริของ พระ



เจ้าซาร์อเล็กซานเดอร์ที่ 1 เพื่อถวายแด่นักบุญ Saint Isaac of Dalmatia ซึ่งเป็นนักบุญองค์อุปถัมภ์ของพระเจ้าปีเตอร์มหาราช อดีตเคยเป็น มหาวิหารที่ใหญ่ที่สุดในรัสเซีย ก่อนที่มหาวิหารเซนต์ซาเวียร์ (Church of Christ the Savior) จะมาแทนที่ในปี ค.ศ. 2000 ภายในวิหารตกแต่งอย่างวิจิตรตระการตาด้วยภาพเขียนไอคอน งาน โมเสคหลากสี และ หินแกรนิตขนาดใหญ่พิเศษ ที่ถูกนำมาตกแต่งด้วยความประณีตในทุกมุม อีกหนึ่งเรื่องราวที่น่าประทับใจคือ ในช่วงสงครามโลกครั้งที่ 2 เมืองเซนต์ปีเตอร์สเบิร์กถูกระดมยิงโดยทหารนาซีอย่างหนัก แต่ มหาวิหารแห่งนี้กลับได้รับความเสียหายเพียงเล็กน้อย จนกลายเป็นสัญลักษณ์แห่งความศรัทธาและความหวังของชาวเมือง

ค่า

บริการอาหารค่ำ ณ ภัตตาคาร

ที่พัก : Holiday Inn Pribaltiyaskaya Hotel // Holiday Inn Pulkovskaya Hotel หรือระดับใกล้เคียง

8

เซนต์ปีเตอร์สเบิร์ก – พระราชวังปีเตอร์ฮอฟ – พิพิธภัณฑ์เฮอร์มิเทจ - จัตุรัสพระราชวัง  
เสาชอเล็กซานเดอร์ - Bryullov Mansion Gala Dinner + การแสดงแบบรัสเซียดั้งเดิม 🎪 (B/L/D)

เช้า

บริการอาหารเช้า ณ ห้องอาหารของโรงแรม

นำท่านเดินทางสู่ “พระราชวังปีเตอร์ฮอฟ” (Peterhof Palace) พระราชวังสุดอลังการที่ตั้งอยู่ทางทิศใต้ของอ่าวฟินแลนด์ สร้างขึ้นในสมัยของ พระเจ้าปีเตอร์มหาราช แห่งจักรวรรดิรัสเซีย พระราชวังแห่งนี้ได้รับการขนานนามว่าเป็น “แวร์ซายแห่งรัสเซีย” ด้วยความวิจิตรตระการตาทั้งในด้านสถาปัตยกรรมและการตกแต่ง ซึ่งสะท้อนถึงยุคทองของราชวงศ์รัสเซียอย่างชัดเจน นำท่านเข้าชม ภายในพระราชวัง ซึ่ง

สอบถามจองโปรแกรมทัวร์นี้  
คลิกเลย

\*\*\*ภาพประกอบใช้เพื่อการโฆษณาเท่านั้น\*\*\*



## รหัสทัวร์ : 2026-9259

ประกอบด้วยห้องจัดแสดงมากกว่า 15 ห้อง ที่เปิดให้นักท่องเที่ยวได้สัมผัสบรรยากาศของราชสำนักในอดีต ไม่ว่าจะเป็น ห้องเดินรำ อันโอ่อ่าหรูหรา, ห้องทรงงานของพระเจ้าปีเตอร์, ห้องของพระราชเลขา, ห้องรับประทานอาหาร, ห้องนอนและห้องนั่งเล่น รวมถึง สมบัติล้ำค่าที่มีอายุหลายร้อยปี ซึ่งจัดแสดงอยู่ภายในห้องต่าง ๆ อย่างประณีตงดงาม เพลิดเพลินไปกับความยิ่งใหญ่ของงานศิลป์และงานแกะสลักที่สื่อถึงความรุ่งเรืองของจักรวรรดิรัสเซียอย่างแท้จริง



เที่ยง

### บริการอาหารกลางวัน ณ ภัตตาคาร

จากนั้นนำท่านเข้าชมภายใน “พระราชวังฤดูหนาว” (Winter Palace) ซึ่งปัจจุบันเป็นที่ตั้งของ หนึ่งในพิพิธภัณฑสถานศิลปะที่ยิ่งใหญ่ที่สุดในโลก พระราชวังแห่งนี้สร้างขึ้นในสมัยของ พระนางอลิซาเบธ (Elizabeth of Russia) โดยออกแบบโดยสถาปนิกชาวอิตาลีเลียนซ็อดัง ด้วยสถาปัตยกรรมแบบบาโรกและร็อกโคโค (Baroque & Rococo) ที่โดดเด่นด้วยความหรูหราอลังการพระราชวังฤดูหนาวเคยเป็นที่ประทับของ พระเจ้าซาร์แห่งจักรวรรดิรัสเซีย และยังเป็น



สัญลักษณ์แห่งอำนาจและความรุ่งโรจน์ ของราชวงศ์รัสเซียในยุคจักรวรรดิภายในตกแต่งอย่างวิจิตรบรรจง ทั้งโล่งใหญ่ บันไดหินอ่อน เพดานลวดลายทอง และห้องจัดแสดงงานศิลปะระดับโลกกว่า 3 ล้านชิ้น ที่รวบรวมไว้จากยุโรปและทั่วโลก ทั้งภาพเขียน ประติมากรรม โบราณวัตถุ และของสะสมของราชวงศ์ท่านจะได้สัมผัสกับความยิ่งใหญ่ของศิลปะและประวัติศาสตร์ที่ถูกรังสรรค์ไว้อย่างทรงคุณค่า ภายในสถานที่ซึ่งได้รับการยกย่องให้เป็นหนึ่งในพิพิธภัณฑสถานชั้นนำของโลก จากนั้นนำท่านกลับสู่โรงแรมที่พักเพื่อเปลี่ยนการแต่งกาย จากนั้นนำท่านชม **จัตุรัสพระราชวัง Palace Square** จัตุรัสประวัติศาสตร์อันงดงามใจกลางนครเซนต์ปีเตอร์

สอบถามจองโปรแกรมทัวร์นี้  
คลิกเลย

\*\*\*ภาพประกอบใช้เพื่อการโฆษณาเท่านั้น\*\*\*



## รหัสทัวร์ : 2026-9259

สเปิร์ก รายล้อมด้วยสถาปัตยกรรมสำคัญ อาทิ เสาอเล็กซานเดอร์ (Alexander Column) และพระราชวังฤดูหนาว อันเป็นหนึ่งในสัญลักษณ์อันโดดเด่นของรัสเซีย

ค่ำ บริการอาหารค่ำแบบกาลาดีเนอร์ พร้อมชมการแสดง ณ Bryullov Mansion Gala Dinner ให้ท่านได้อิ่มอร่อยกับมื้ออาหารในบรรยากาศอาคารคฤหาสน์เก่าแก่สุดหรู สไตล์รัสเซียที่ถูกบูรณะอย่างงดงาม โดดเด่นด้วยบรรยากาศคลาสสิก หูหระ และอบอุ่นราวกับย้อนกลับไปในยุคจักรวรรดิรัสเซีย ท่านจะได้ลิ้ม อาหาร ที่ผสมผสานระหว่างอาหารรัสเซียดั้งเดิมและสไตล์ยุโรป ถูกจัดเสิร์ฟอย่างพิถีพิถันในบรรยากาศหุหระแบบราชสำนัก ระหว่างรับประทานอาหาร ท่านจะได้เพลิดเพลินกับการแสดงศิลปวัฒนธรรมรัสเซียแบบสดบนเวที ไม่ว่าจะเป็นการแสดงดนตรีคลาสสิก การบรรเลงเพลงพื้นเมือง การเต้นรำแบบรัสเซียดั้งเดิม รวมถึงการแสดงสั้นแนวโอเปร่าและบัลเลต์ที่สะท้อนเอกลักษณ์ทางศิลปะของรัสเซียอย่างงดงาม การแสดงถูกออกแบบให้สลับกับช่วงอาหาร เพื่อสร้างประสบการณ์ที่สมบูรณ์ทั้งรสชาติและความบันเทิง

ที่พัก : Holiday Inn Pribaltiyaskaya Hotel // Holiday Inn Pulkovskaya Hotel หรือระดับใกล้เคียง

9

เซนต์ปีเตอร์สเบิร์ก – พระราชวังแคทเธอรีน – ป้อมปีเตอร์แอนด์ปอล

ช้อปปิ้ง - Galereya Mall - เดินทางกลับ

📷 (B/L/-)

เช้า

บริการอาหารเช้า ณ ห้องอาหารของโรงแรม

นำทุกท่านเดินทางสู่ "พระราชวังแคทเธอรีน" (Catherine Palace) พระราชวังฤดูร้อนอันวิจิตรตระการ

ตา ตั้งอยู่ในเมืองพุชกิน

(Tsarskoye Selo) ไมไกล

จากนครเซนต์ปีเตอร์

สเบิร์ก สร้างขึ้นในสมัย

จักรพรรดินีแคทเธอรีนที่ 1

และได้รับการขยายและ

ตกแต่งอย่างอลังการในรัช

สมัยของพระนางเอลิ

ซาเบธ พระราชธิดาตัว

อาคารตกแต่งด้วย สถาปัตยกรรมสไตล์บารอกคลาสสิก สีฟ้าทองอันเป็นเอกลักษณ์ ภายในประดับด้วยลาย



สอบถามจองโปรแกรมทัวร์นี้  
คลิกเลย

\*\*\*ภาพประกอบใช้เพื่อการโฆษณาเท่านั้น\*\*\*



## รหัสทัวร์ : 2026-9259

ปูนปั้น เพดานเขียนภาพเฟรสโกที่สุดวิจิตร  
งดงามทุกมุมมอง จุดเด่นที่สุดคือ "ห้อง  
อำพัน" (Amber Room) ห้องที่ถูกขนาน  
นามว่า "สิ่งมหัศจรรย์อันดับแปดของโลก"  
ด้วยการตกแต่งฝาผนังด้วย อำพันแท้สี  
เหลืองทองและส้ม สลับด้วยกระจกและ  
แผ่นโมเสกทูลูหระ ที่สะท้อนแสง  
ระยิบระยับ สวยงามยิ่งนัก หลังชม  
พระราชวัง ท่านสามารถเดินชม สวนสไตล์



ยุโรป ที่รายล้อมไปด้วยไม้ดอกไม้ประดับ และงานประติมากรรมกลางแจ้ง สร้างความประทับใจไม่รู้ลืม

### บริการอาหารกลางวัน ณ ภัตตาคาร

นำท่านออกเดินทางสู่ "ป้อมปีเตอร์แอนด์ปอล" (Peter and Paul Fortress) สิ่งก่อสร้างแห่งแรกอัน  
ทรงคุณค่าทางประวัติศาสตร์ของนครเซนต์ปีเตอร์สเบิร์ก เมืองที่ได้ชื่อว่าเป็น "หน้าต่างของรัสเซียสู่ยุโรป"  
ป้อมแห่งนี้สร้างขึ้นในปี 1703 โดยพระราชประสงค์ของ พระเจ้าปีเตอร์มหาราช เพื่อป้องกันเมืองจากการ

รุกรานของกองทัพสวีเดน ทรงตั้งชื่อป้อม  
แห่งนี้เพื่อเป็นเกียรติแด่ นักบุญปีเตอร์  
และนักบุญปอล ซึ่งเป็นอัครสาวกผู้  
ยิ่งใหญ่ในคริสต์ศาสนา ภายในบริเวณ  
ป้อม ท่านจะได้พบกับ มหาวิหารปีเตอร์  
แอนด์ปอล ที่โดดเด่นด้วยยอดแหลมสี  
ทองอร่ามพุ่งสูงขึ้นไป เป็นเสมือน  
สัญลักษณ์ของเมืองนี้ ด้วยความสูงกว่า  
122.5 เมตร ยอดโดมประดับด้วยรูปเทพ  
ทูตถือกางเขน อันงดงามตระการตา



นอกจากบทบาทด้านการป้องกันเมือง ป้อมแห่งนี้ยังถูกใช้เป็นคุกกลับทางการเมือง โดยเฉพาะในช่วง  
ศตวรรษที่ 18-19 ซึ่งมีนักโทษชื่อดังถูกคุมขังไว้หลายคน แต่ผู้ที่ถูกกล่าวถึงมากที่สุด คือ ชาร์เรวิช อเล็กซิส  
พระโอรสองค์โตของพระเจ้าปีเตอร์มหาราช ผู้ถูกกล่าวหาว่าวางแผนก่อกบฏและลอบปลงพระชนม์พระบิดา  
ของตนเอง เมื่อพระเจ้าปีเตอร์มหาราชเสด็จสวรรคต พระศพของพระองค์ก็ถูกนำมาบรรจุไว้ที่ สุสานกษัตริย์  
ภายในมหาวิหารปีเตอร์แอนด์ปอล ซึ่งนับแต่นั้น ป้อมแห่งนี้ก็กลายเป็นสุสานหลวงของราชวงศ์โรมานอฟ มี  
ทั้ง พระเจ้าชาร์อเล็กซานเดอร์ที่ 2, พระนางมารี อเล็กซานดรอฟนา พระชายาจากเยอรมนี และ พระเจ้า  
ชาร์นิโคลัสที่ 2 พร้อมด้วยพระบรมวงศานุวงศ์องค์อื่น ๆ จากนั้นนำท่านเพลิดเพลินกับการช้อปปิ้ง ณ  
"Galereya Mall" ห้างสรรพสินค้าชั้นนำใจกลางเมืองเซนต์ปีเตอร์สเบิร์ก ตั้งอยู่ใกล้สถานีรถไฟหลัก

เที่ยง

สอบถามจองโปรแกรมทัวร์นี้  
คลิกเลย

\*\*\*ภาพประกอบใช้เพื่อการโฆษณาเท่านั้น\*\*\*



## รหัสทัวร์ : 2026-9259

เดินทางสะดวกสบาย เป็นแหล่งรวมสินค้าแบรนด์เนมทั้งจากยุโรปและรัสเซีย ภายในห้างมีร้านค้ากว่า 300 ร้าน รวมทั้งแบรนด์แฟชั่นชื่อดัง เช่น Zara, H&M, Mango, Nike, Adidas, Levi's, และสินค้าเครื่องสำอางจาก Sephora, L'Occitane รวมถึงร้านจำหน่ายของฝากพื้นเมืองและสินค้าพื้นถิ่นคุณภาพดี

ได้เวลานัดหมายอันสมควร นำท่านเดินทางสู่

สนามบินพัลโคโว ประเทศรัสเซีย เพื่อเตรียมตัวสำหรับการเดินทางกลับสู่ประเทศไทย

ออกเดินทางสู่ ท่าอากาศยานนานาชาติดูไบ ประเทศ

สหรัฐอาหรับเอมิเรตส์ เที่ยวบินที่ EK 176



23.05 น.

**10**

ท่าอากาศยานนานาชาติดูไบ - ท่าอากาศยานนานาชาติสุวรรณภูมิ

06.10 น. เดินทางถึง ท่าอากาศยานนานาชาติดูไบ (แวะเปลี่ยนเครื่อง)

09.40 น. นำท่านออกเดินทางสู่ ท่าอากาศยานสุวรรณภูมิ ประเทศไทย โดย สายการบิน EMIRATES AIRLINE EK372 เดินทางเหนือระดับด้วยบริการระดับเว็ลด์คลาสตลอดเส้นทาง

19.25 น. เดินทางถึงประเทศไทยโดยสวัสดิภาพ จบทริปสุดประทับใจ พร้อมความทรงจำอันงดงามจากการเดินทาง

### หมายเหตุ:

กำหนดการเดินทางอาจมีการเปลี่ยนแปลงได้ตามความเหมาะสม ทั้งนี้ขึ้นอยู่กับสภาพอากาศ สภาพการจราจร ความล่าช้าของสายการบิน หรือสถานการณ์ในต่างประเทศในขณะนั้น เพื่อความเหมาะสมและความปลอดภัยสูงสุดในการเดินทาง บริษัทฯ ขอสงวนสิทธิ์ในการปรับเปลี่ยนโปรแกรมตามดุลยพินิจของหัวหน้าทัวร์ ซึ่งจะพิจารณาจากความเป็นไปได้ ความเหมาะสม และผลประโยชน์ของคณะผู้เดินทางเป็นสำคัญ

สอบถามจองโปรแกรมทัวร์นี้  
คลิกเลย

\*\*\*ภาพประกอบใช้เพื่อการโฆษณาเท่านั้น\*\*\*



รหัสทัวร์ : 2026-9259

# ตารางข้อมูลอัตราค่าบริการ

ช่วงเวลาการเดินทาง	ราคาผู้เดินทางผู้ใหญ่และเด็ก อายุ 2 ปี ขึ้นไป พักห้องละ 2-3 ท่าน	พักเดี่ยวเพิ่มท่านละ
22 - 31 ตุลาคม 2569 (ช่วงวันปิยมหาราช)	157,900	29,900
19 - 28 พฤศจิกายน 2569	156,900	29,900
02 - 11 ธันวาคม 2569 (ช่วงวันพ่อแห่งชาติ+วันรัฐธรรมนูญ)	159,900	29,900
18 - 27 ธันวาคม 2569 (ช่วงวันคริสต์มาส)	161,900	29,900
21 - 30 มกราคม 2570	159,900	29,900
19 - 28 กุมภาพันธ์ 2570 (ช่วงวันมาฆบูชา)	159,900	29,900
05 - 14 มีนาคม 2570	159,900	29,900
21 - 30 มีนาคม 2570	159,900	29,900

หากเดินทาง 3 ท่าน สามารถพักรวมกันได้ใบห้องพักเดี่ยว แต่ในกรณีที่พักที่โรงแรมที่พักนั้น ไม่สามารถจัดห้องพักแบบ 3 ท่านได้ และจำเป็นต้องแยกพักเดี่ยว ค่าใช้จ่ายส่วนเกินจากการพักเดี่ยวจะเป็นความรับผิดชอบของลูกค้า

หากท่านต้องการอัพเกรดที่นั่งเป็นที่นั่งแบบชั้นธุรกิจ (Business Class) กรุณาสอบถามรายละเอียดเพิ่มเติมจากพนักงานขาย (ค่าบริการอัพเกรดที่นั่งเพิ่มจากราคาทัวร์โดยประมาณเริ่มต้นที่ท่านละ 120,000+ บาทขึ้นไป ทั้งนี้ขึ้นอยู่กับเงื่อนไขและประเภทของบัตรโดยสารของแต่ละสายการบิน)

กรุณานำบัตรขึ้นเครื่องออกเดินทางเมื่อมีผู้ร่วมเดินทางครบ 10 ท่านขึ้นไป

สอบถามจองโปรแกรมทัวร์นี้  
คลิกเลย



## รหัสทัวร์ : 2026-9259



### อัตรานี้รวม

- ✓ ค่าตัวเครื่องบิน ชั้นประหยัด ( Economy Class ) ไป - กลับ พร้อมคณะ ( รวมภาษีสนามบินแล้ว )
- ✓ ค่าน้ำหนักกระเป๋า เป็นไปตามที่สายการบินกำหนด
- ✓ รถโค้ชปรับอากาศ พร้อมพนักงานขับรถ นำเที่ยวตามที่โปรแกรมทัวร์ระบุไว้ในการเดินทาง ตามกฎหมายในยุโรป ไม่นอนุญาตให้ พนักงานขับรถ ปฏิบัติงานเกิน 11 ชม./วัน เพื่อความปลอดภัยของผู้โดยสาร และพนักงานขับรถ
- ✓ ค่าใช้จ่ายเกี่ยวกับยานพาหนะอื่นนอกเหนือจาก รถโค้ชปรับอากาศ และ ค่าเข้าชมสถานที่ ตามที่ระบุไว้ในโปรแกรมทัวร์
- ✓ ค่าห้องพัก พักห้อง ละ 2-3 ท่าน ที่โรงแรมตามโปรแกรมทัวร์ที่ระบุ หรือ ระดับใกล้เคียง
- ✓ ค่าอาหาร และ อาหารพิเศษ ตลอดการเดินทาง ตามที่โปรแกรมทัวร์ระบุ \*\*\* อาหารปรับเปลี่ยนได้ตามความเหมาะสม \*\*\*
- ✓ ค่าหัวหน้าทัวร์ และ ไกด์ท้องถิ่น ที่ระบุไว้ในรายการทัวร์
- ✓ ค่าทิปพนักงานขับรถ และไกด์ท้องถิ่นตลอดการเดินทาง
- ✓ ค่าประกันอุบัติเหตุระหว่างเดินทางท่องเที่ยว วงเงินท่านละ 1,000,000 บาท ( เป็นไปเงื่อนไขกรมธรรม์ )  
\*\*\* ประกันนี้คุ้มครองเฉพาะ อุบัติเหตุระหว่างเดินทางทาง เท่านั้น ไม่คุ้มครองทรัพย์สินสูญหาย การสูญเสียทรัพย์สิน ประสิทธิภาพ โรคประจำตัว และ การล่าช้าของสายการบิน \*\*\*  
\*\*\* กรณีต้องผู้เดินทางมีอายุ 75ปี ขึ้นไป หรือ ผู้เดินทางไป - กลับไม่พร้อมคณะ ท่านต้องซื้อประกันเดี่ยวเพิ่มเติม ซึ่งในส่วนนี้เป็นค่าใช้จ่ายของท่านเอง \*\*\*



### อัตรานี้ไม่รวม

- ✗ หากท่านมีความประสงค์ ในการอัพเกรดที่นั่ง เดินทางในที่นั่งพิเศษ หรือ เปลี่ยนเป็นที่นั่งชั้นธุรกิจ ท่านสามารถแจ้งความต้องการกับเจ้าหน้าที่ผู้ดูแลท่านได้โดยตรง ทั้งนี้ ค่าใช้จ่ายเพิ่มเติมจะขึ้นอยู่กับเงื่อนไขของสายการบิน และ ไม่รวมอยู่ในรายการทัวร์

สอบถามจองโปรแกรมทัวร์นี้  
คลิกเลย



## รหัสทัวร์ : 2026-9259

- ✘ ค่าธรรมเนียมในการจัดทำหนังสือเดินทาง (Passport) รวมถึงค่าธรรมเนียมในการขอใบอนุญาตกลับเข้าประเทศ (Re-entry Permit) สำหรับชาวต่างชาติหรือบุคคลต่างด้าว เป็นความรับผิดชอบของผู้เดินทางในการดำเนินการด้วยตนเอง
- ✘ ค่าทิปหัวหน้าทัวร์ วันละ 100 บาท จำนวน 10 วัน ( รวม 1,000 บาท/ท่าน )
- ✘ ค่าพนักงานยกกระเป๋าไปยังโรงแรมที่พัก(เพื่อป้องกันกระเป๋าสูญหายหรือการเสียเวลาเนื่องจากส่งกระเป๋าผิดห้อง)
- ✘ ในกรณีที่น้ำหนักสัมภาระเกินกว่าที่กำหนดไว้ ลูกค้าจะต้องรับผิดชอบค่าใช้จ่ายส่วนเกินตามอัตราที่แต่ละสายการบินกำหนด สามารถสอบถามเพิ่มเติมได้จากพนักงานขาย
- ✘ ค่าใช้จ่ายส่วนตัว ที่ไม่ได้ระบุในรายการทัวร์ เช่น ค่าโทรศัพท์ , ค่าซักรีด , ค่าอาหารพิเศษ , ค่าเครื่องดื่มพิเศษ ที่สั่งเพิ่มด้วยตนเอง , ค่าอินเทอร์เน็ต และ อื่น ๆ
- ✘ ค่าภาษีมูลค่าเพิ่ม 7% และ ค่าภาษีหัก ณ ที่จ่าย 3% กรณีต้องการใบเสร็จรับเงิน และ ใบกำกับภาษี
- ✘ กรณีพัก 3 ท่าน ในวันที่เข้าพักโรงแรมไม่มีห้อง ห้องพักแบบ 3 ท่าน หรือ ไม่มีห้องที่สามารถจัดเตียงเสริมได้ จำเป็นต้องแยกห้องพักเป็น 2 ห้อง ท่านจะต้องชำระค่าห้องพักเดี่ยวเพิ่ม ท่านบริษัท ขอสงวนสิทธิ์ให้ลูกค้าเป็นผู้จ่ายค่าใช้จ่าย



### ขั้นตอนการสำรองที่นั่ง และ การชำระค่าใช้จ่าย

- สำรองที่นั่ง พร้อมส่งสำเนาพาสปอร์ต และ จ่ายมัดจำงวดแรก 100,000 บาท และ ค่าวีซ่า 6,800 บาท ( หากโปรแกรมนั้นไม่รวมค่าวีซ่า ) ค่าใช้จ่ายส่วนที่เหลือ กรุณาชำระก่อนขึ้นวีซ่า หากล่าช้ากว่ากำหนด **ถือว่าท่าน สละสิทธิ์การเดินทาง**
- บริษัทขอสงวนสิทธิ์ยกเลิกการเดินทาง ก่อนล่วงหน้า 15 วัน หากจำนวนผู้เดินทางไม่ถึงตามที่บริษัทกำหนด อันเนื่องมาจาก เกิดการยกเลิกการเดินทาง , เลื่อนการเดินทาง และ วีซ่าไม่ผ่าน ฯลฯ ทางบริษัทยินดีคืนเงิน ให้หลังหักค่าใช้จ่ายตามจริง
- บริษัทฯ ขอสงวนสิทธิ์ที่จะไม่รับผิดชอบต่อความเสียหายใด ๆ อันเกิดจากเหตุการณ์ที่อยู่นอกเหนือการควบคุมของบริษัทฯ เช่น การยกเลิกหรือความล่าช้าของสายการบิน ภัยธรรมชาติ การนัดหยุดงาน การจลาจล การ

สอบถามจองโปรแกรมทัวร์นี้  
คลิกเลย



## รหัสทัวร์ : 2026-9259

ปฏิวัติ การสูญหายของทรัพย์สิน ณ สถานที่ต่าง ๆ รวมถึงค่าใช้จ่ายเพิ่มเติมที่เกิดขึ้นไม่ว่าจะทางตรงหรือทางอ้อม เช่น การเจ็บป่วย การถูกทำร้าย การสูญหาย ความล่าช้า หรืออุบัติเหตุต่าง ๆ เป็นต้น

- เนื่องจากรายการทัวร์นี้เป็นรูปแบบเหมาจ่ายแบบเบ็ดเสร็จ หากท่านสละสิทธิ์ในการใช้บริการใด ๆ ตามที่ระบุไว้ในรายการ หรือถูกปฏิเสธการเข้า-ออกประเทศไม่ว่าด้วยเหตุผลใดก็ตาม บริษัทฯ ขอสงวนสิทธิ์ในการไม่คืนเงินไม่ว่ากรณีใด ๆ ทั้งสิ้น
- เมื่อท่านได้ชำระเงินมัดจำหรือชำระเต็มจำนวน ไม่ว่าจะเป็นการชำระผ่านตัวแทนของบริษัทฯ หรือชำระโดยตรงกับทางบริษัทฯ บริษัทฯ จะถือว่าท่านได้รับทราบและยอมรับเงื่อนไขต่าง ๆ ของบริษัทฯ ที่ได้ระบุไว้ทั้งหมดแล้ว
- การให้บริการของบริษัทฯ เริ่มต้นและสิ้นสุด ณ ท่าอากาศยานสุวรรณภูมิ หากท่านต้องเดินทางมาจากต่างจังหวัดหรือจากต่างประเทศ และจำเป็นต้องจองตั๋วเครื่องบินหรือยานพาหนะอื่น ๆ ด้วยตนเอง บริษัทฯ ขอสงวนสิทธิ์ไม่รับผิดชอบต่อค่าใช้จ่ายในส่วนดังกล่าว เนื่องจากเป็นค่าใช้จ่ายที่อยู่นอกเหนือจากโปรแกรมการเดินทางที่บริษัทฯ จัดไว้ให้ ทั้งนี้ ก่อนที่ท่านจะทำการออกตั๋วเครื่องบินหรือจองยานพาหนะเพื่อเดินทางมายังสนามบินสุวรรณภูมิ กรุณาการยืนยันว่าคุณสามารถออกเดินทางได้ 100% และควรสอบถามสถานะของกรุ๊ปกับพนักงานขายก่อนเสมอ
- บริษัทฯ ขอสงวนสิทธิ์ในการเปลี่ยนแปลงหรือตัดสถานที่ท่องเที่ยวบางรายการออกจากโปรแกรมโดยไม่จำเป็นต้องแจ้งให้ทราบล่วงหน้า ในกรณีที่เกิดเหตุการณ์เฉพาะหน้าซึ่งไม่เอื้ออำนวยต่อการเดินทางตามกำหนดการ เช่น สภาพอากาศเลวร้าย การจราจรติดขัด ถนนปิด น้ำท่วม การประท้วง การจลาจล หรือเหตุสุดวิสัยอื่น ๆ ทั้งนี้ บริษัทฯ จะดำเนินการโดยคำนึงถึงความปลอดภัยและผลประโยชน์สูงสุดของลูกค้าเป็นสำคัญ
- ที่นั่งบนเครื่องบิน และ อาหารพิเศษ ที่ท่านได้แจ้งความประสงค์ไว้ ถือเป็นบริการที่อยู่ภายใต้การจัดการของสายการบิน ซึ่งอยู่นอกเหนือความรับผิดชอบของบริษัทฯ อย่างไรก็ตาม บริษัทฯ จะดำเนินการประสานงานและพยายามจัดให้ตามคำขอของท่าน แต่ผลการจัดสรรจะขึ้นอยู่กับนโยบาย และ ดุลยพินิจของสายการบินเป็นสำคัญ จึงเรียนมาเพื่อโปรดพิจารณาและขอความเข้าใจในเรื่องดังกล่าว
- ตั๋วเครื่องบินที่ใช้ในการเดินทางเป็นแบบไม่สามารถขอคืนเงินได้ (Non-refundable) ไม่สามารถเลื่อนวันเดินทาง หรือ เปลี่ยนแปลงเส้นทางการเดินทางได้ หากท่านประสงค์จะเดินทางกลับก่อนกำหนด หรือเลื่อนวันเดินทางกลับ กรุณาติดต่อสอบถามเจ้าหน้าที่ในเรื่องค่าใช้จ่ายต่าง ๆ ที่เกิดขึ้นก่อนการเดินทาง มิฉะนั้น ท่าน

สอบถามจองโปรแกรมทัวร์นี้  
คลิกเลย



## รหัสทัวร์ : 2026-9259

อาจจำเป็นต้องซื้อตั๋วใหม่ด้วยตนเอง ในกรณีที่ไม่สามารถเดินทางไป-กลับตามโปรแกรมที่ได้ซื้อไว้กับทางบริษัทฯ ทั้งนี้ ข้อจำกัดดังกล่าวเป็นไปตามเงื่อนไขของสายการบิน

- หากท่านประสงค์จะออกใบเสร็จ / ใบกำกับภาษีในนามนิติบุคคล กรุณาแจ้งเจ้าหน้าที่ผู้ดูแลของท่านล่วงหน้าก่อนการออกเอกสาร



### การยกเลิก

- กรณียกเลิกการเดินทางล่วงหน้าไม่น้อยกว่า 50 วันก่อนวันเดินทางบริษัทฯ จะคืนค่าใช้จ่ายทั้งหมด ยกเว้นในกรณีดังต่อไปนี้ กรุ๊ปเดินทางที่ตรงกับช่วงวันหยุดยาวของประเทศไทย หรือ ของต่างประเทศ , กรุ๊ปที่มีการมัดจำค่าบริการล่วงหน้า เช่น โรงแรม รถบริการ หรือค่าเข้าชมสถานที่ต่าง ๆ ที่ไม่สามารถขอคืนเงินได้ , กรุ๊ปที่มีการมัดจำสายการบิน หรือ มีการออกตั๋วเครื่องบินแล้ว ในกรณีดังกล่าว บริษัทฯ ขอสงวนสิทธิ์ไม่สามารถคืนเงินให้กับลูกค้าได้
- ยกเลิกการเดินทางก่อน 40-49 วัน คิดค่าใช้จ่าย 40% ของราคาทัวร์
- ยกเลิกการเดินทางก่อน 30-39 วัน คิดค่าใช้จ่าย 70% ของราคาทัวร์
- ยกเลิกก่อนการเดินทาง 1-29 วัน คิดค่าใช้จ่าย 100%



### ข้อกำหนดในการให้บริการ

- โปรแกรมการเดินทางอาจมีการเปลี่ยนแปลงได้ตามความเหมาะสม ทั้งนี้ขึ้นอยู่กับสภาพอากาศ การล่าช้าของสายการบิน หรือสถานการณ์ในต่างประเทศ ณ ขณะเดินทาง เพื่อความปลอดภัยและประโยชน์สูงสุดของหมู่คณะ บริษัทฯ ได้มอบหมายให้หัวหน้าทัวร์เป็นผู้มีอำนาจในการตัดสินใจระหว่างการเดินทาง โดยการตัดสินใจดังกล่าวจะยึดถือผลประโยชน์ของคณะเดินทางเป็นสำคัญ
- บริษัทฯ จัดทำโปรแกรมการเดินทางนี้ เพื่อวัตถุประสงค์เชิงท่องเที่ยว เท่านั้น
- บริษัทฯ ขอยกเลิกการเดินทาง ในกรณีที่ มีผู้เดินทางไม่ถึง 20 ท่าน หรือ ตามกำหนดของโปรแกรมทัวร์

สอบถามจองโปรแกรมทัวร์นี้  
คลิกเลย



## รหัสทัวร์ : 2026-9259

- ❗ บริษัทฯ ขอสงวนสิทธิ์ในการปรับเปลี่ยนราคา ค่าบริการ หรือเงื่อนไขต่าง ๆ ที่เกี่ยวข้องกับการเดินทาง โดยไม่จำเป็นต้องแจ้งให้ทราบล่วงหน้า ทั้งนี้เนื่องจากอาจมีปัจจัยที่อยู่นอกเหนือการควบคุม เช่น ราคาตั๋วเครื่องบินโดยสาร ค่าธรรมเนียมต่างประเทศ ค่าภาษี หรืออัตราแลกเปลี่ยนที่เปลี่ยนแปลง
- ❗ กรณีที่ผู้เดินทางประสงค์จะใช้หนังสือเดินทางราชการ (เล่มสีน้ำเงิน) หรือหนังสือเดินทางทูต (เล่มสีแดงเข้ม) ในการเดินทางร่วมกับคณะทัวร์ บริษัทฯ ขอเรียนว่าเอกสารเดินทางประเภทดังกล่าวอาจมีข้อจำกัดในการเดินทางเข้าหรือออกบางประเทศ ทั้งนี้ หากท่านถูกปฏิเสธการเข้า-ออกประเทศใดประเทศหนึ่งจากการใช้หนังสือเดินทางประเภทดังกล่าว บริษัทฯ ขอสงวนสิทธิ์ในการไม่คืนค่าใช้จ่ายใด ๆ ที่ได้ชำระไปแล้ว ไม่ว่าทั้งหมดหรือบางส่วน กรุณาตรวจสอบเงื่อนไขของการใช้หนังสือเดินทางแต่ละประเภทกับสถานทูตหรือหน่วยงานที่เกี่ยวข้องก่อนการเดินทาง
- ❗ เมื่อเกิดเหตุสุดวิสัย อุบัติเหตุ ภัยธรรมชาติ การจลาจล เหตุประท้วง การนัดหยุดงาน ปัญหาการจราจรติดขัด เหตุการณ์ดังกล่าว อยู่นอกเหนืออำนาจการควบคุมของบริษัทฯ บริษัทฯ ไม่รับผิดชอบค่าใช้จ่ายใด ๆ ทั้งสิ้น
- ❗ เมื่อเกิดเหตุสุดวิสัย บริษัทฯ ขอเปลี่ยนแปลงรายละเอียดบางประการภายในรายการทัวร์ โดยคำนึงถึงความปลอดภัย ผลประโยชน์ของลูกค้าเป็นหลัก
- ❗ ราคาทัวร์ เป็นแบบเหมาจ่าย รวมทุกอย่างไว้ในราคาเดียว ไม่สามารถแยกไม่จ่ายค่าบริการ หรือ ค่าอาหาร ที่ท่านไม่ใช้บริการ หรือ ไม่รับประทานไม่ได้
- ❗ บริษัทฯ จะดำเนินการขอวีซ่าเข้ายื่นคำร้องขอวีซ่ากับสถานทูต เมื่อมีจำนวนผู้จองครบตามจำนวนที่ระบุไว้ในโปรแกรมทัวร์นั้น ๆ โดยหลังจากได้รับวันและเวลานัดหมายจากทางสถานทูตเรียบร้อยแล้ว เจ้าหน้าที่ผู้รับผิดชอบจะทำการแจ้งรายละเอียด วัน เวลา และสถานที่ในการเข้ายื่นคำร้องขอวีซ่า ให้แก่ผู้เดินทางทราบล่วงหน้า ทั้งนี้ การยื่นคำร้องขอวีซ่าจะประกอบด้วยขั้นตอนที่จำเป็น ได้แก่ การลงนามในเอกสารประกอบการยื่นวีซ่า การสแกนใบหน้า และการสแกนลายนิ้วมือ เพื่อยืนยันตัวตนของผู้เดินทาง ตามข้อกำหนดของสถานทูตแต่ละประเทศ
- ❗ ผู้เดินทางที่ประสงค์จะยื่นคำร้องขอวีซ่าท่องเที่ยว กรุณาจัดเตรียมเอกสารให้ครบถ้วน และ ถูกต้องตามข้อกำหนดของสถานทูตประเทศปลายทาง เนื่องจากความถูกต้อง และ ความครบถ้วนของเอกสารมีผลโดยตรงต่อการพิจารณาอนุมัติวีซ่าของท่านเอง บริษัทฯ ทำหน้าที่เป็นผู้ประสานงานในการจัดส่งเอกสาร และ อำนวยความสะดวกในการยื่นคำร้องขอวีซ่าเท่านั้น ทั้งนี้ บริษัทฯ ไม่มีส่วนเกี่ยวข้องกับกระบวนการพิจารณา อนุมัติ หรือ ปฏิเสธการออกวีซ่า ซึ่งเป็นดุลยพินิจของสถานทูตแต่ละประเทศโดยเฉพาะ

สอบถามจองโปรแกรมทัวร์นี้  
คลิกเลย



## รหัสทัวร์ : 2026-9259

- ⚙️ หากในช่วงที่ท่านต้องการเดินทาง คิวในการยื่นวีซ่าแบบกรุ๊ปเต็ม ทางบริษัทฯ จำเป็นต้องทำคิวยื่นวีซ่าเดี่ยวให้แทน หลังจากที่ทำทราบ วัน และ เวลา ที่ทางสถานทูตนัดหมายแล้ว บริษัทฯ จะทำการแจ้งผ่าน เจ้าหน้าที่ที่ดูแลท่าน ซึ่งท่าน ต้องเดินทางมายื่นวีซ่าด้วยตัวเอง ตามวัน และ เวลา ที่สถานทูตกำหนด โดยมีเจ้าหน้าที่ของบริษัทฯ เป็นผู้อำนวยความสะดวกให้กับท่าน
- ⚙️ หากลูกค้าไม่สะดวกเข้ายื่นคำร้องขอวีซ่าตามคิวกลุ่มที่บริษัทฯ ดำเนินการจัดเตรียมไว้ บริษัทฯ สามารถจัดหาคิวยื่นวีซ่าแบบเดี่ยว หรือคิวพิเศษให้ตามความเหมาะสม ทั้งนี้ หากมีค่าใช้จ่ายเพิ่มเติมจากการเปลี่ยนแปลงดังกล่าว บริษัทฯ ขอสงวนสิทธิ์ในการเรียกเก็บค่าใช้จ่ายในส่วนนี้จากลูกค้าตามจริง
- ⚙️ หากผลการพิจารณาวีซ่าของท่านไม่ผ่าน แต่คณะทัวร์สามารถออกเดินทางได้ตามกำหนด ผู้เดินทางจะต้องรับผิดชอบค่าใช้จ่ายที่เกิดขึ้นจริงตามรายการ ดังนี้ ค่าธรรมเนียมการยื่นวีซ่า และค่าบริการที่เกี่ยวข้อง ทางสถานทูตจะไม่คืนค่าใช้จ่ายใด ๆ ไม่ว่าผลการพิจารณาจะได้รับการอนุมัติหรือไม่ , ค่ามัดจำตัวเครื่องบิน หรือค่าตัวเครื่องบินที่ได้มีการออกแล้ว ไม่สามารถขอคืนเงินได้ , ค่าที่พัก ค่าเข้าชมสถานที่ท่องเที่ยว และค่าบริการต่าง ๆ ที่ได้มีการสำรองล่วงหน้า ไม่สามารถคืนเงินได้
- ⚙️ หากผู้เดินทางได้รับการอนุมัติวีซ่าเรียบร้อยแล้ว แต่มีความประสงค์ที่จะยกเลิกการเดินทางไม่ว่าด้วยเหตุผลใดก็ตาม บริษัทฯ ขอสงวนสิทธิ์ในการไม่คืนค่าใช้จ่ายใด ๆ ทั้งสิ้น 100% ของจำนวนเงินที่ชำระมาแล้ว เนื่องจากบริษัทฯ ได้ดำเนินการชำระค่าใช้จ่ายต่าง ๆ ไปยังผู้ให้บริการล่วงหน้าเป็นที่เรียบร้อยแล้ว
- ⚙️ หากผู้เดินทางถูกเจ้าหน้าที่ตรวจคนเข้าเมือง (ตม.) ปฏิเสธการเข้า-ออกเมือง ถูกกักตัว หรือ ถูกส่งตัวกลับ ไม่ว่าจะด้วยเหตุผลใดก็ตาม ซึ่งเป็นการพิจารณาโดยเด็ดขาดของเจ้าหน้าที่ตรวจคนเข้าเมือง และ อยู่นอกเหนืออำนาจและความรับผิดชอบของบริษัทฯ บริษัทฯ ขอสงวนสิทธิ์ในการไม่คืนค่าใช้จ่ายใด ๆ ทั้งสิ้น
- ⚙️ หนังสือเดินทาง (Passport) ของผู้เดินทางจะต้องอยู่ในสภาพสมบูรณ์ ปราศจากความชำรุด เปียกน้ำ ฉีกขาด หรือมีร่องรอยความเสียหายใด ๆ และ ต้องไม่มีตราประทับ เครื่องหมาย หรือสัญลักษณ์ใด ๆ ที่ไม่เกี่ยวข้องกับทางราชการ กรุณาตรวจสอบหนังสือเดินทางของท่านให้เรียบร้อยก่อนการเดินทาง หากเจ้าหน้าที่ตรวจคนเข้าเมือง (ตม.) ปฏิเสธการเข้า - ออกเมืองของท่าน เนื่องจากหนังสือเดินทางไม่สมบูรณ์ หรือ มีตราประทับที่ไม่เกี่ยวข้องกับทางราชการ บริษัทฯ ขอสงวนสิทธิ์ในการไม่รับผิดชอบใด ๆ ทั้งสิ้น
- ⚙️ หากผู้เดินทางมีความประสงค์จะออกตัวเครื่องบินด้วยตนเอง, ใช้สิทธิแลกไมล์สะสม หรือเดินทางไป-กลับไม่พร้อมกันคณะ กรุณาแจ้งให้พนักงานขายของบริษัทฯ ทราบล่วงหน้าอย่างน้อย 35 วันก่อนวันเดินทาง ทั้งนี้ เพื่อให้บริษัทฯ สามารถดำเนินการวางแผนและจัดการด้านอื่น ๆ ที่เกี่ยวข้องได้อย่างเหมาะสม หากไม่แจ้ง

สอบถามจองโปรแกรมทัวร์นี้  
คลิกเลย



## รหัสทัวร์ : 2026-9259

ล่วงหน้าตามระยะเวลาที่กำหนด บริษัทฯ ขอสงวนสิทธิ์ในการไม่รับผิดชอบต่อค่าใช้จ่าย ความเสียหาย หรือความไม่สะดวกใด ๆ ที่อาจเกิดขึ้น ไม่ว่าจะกรณีใด ๆ

- ⚙️ เพื่อความเรียบร้อยและเป็นไปตามระเบียบของโรงแรมที่พัก ห้ามสูบบุหรี่ภายในตัวอาหารของโรงแรมที่พักโดยเด็ดขาด หากมีการฝ่าฝืน และ ถูกตรวจพบ ผู้เดินทางจะต้องรับผิดชอบชำระค่าปรับให้กับทางโรงแรมโดยตรง ทั้งนี้ อัตราค่าปรับจะขึ้นอยู่กับข้อกำหนดและนโยบายของแต่ละโรงแรม ซึ่งอาจแตกต่างกันไปตามสถานที่และประเทศที่เข้าพัก
- ⚙️ โรงแรมในภูมิภาคที่มีภูมิอากาศหนาวเย็น (โซนเมืองหนาว) ส่วนใหญ่ ไม่มีเครื่องปรับอากาศภายในห้องพัก เนื่องจากสภาพอากาศทั่วไปมีอุณหภูมิต่ำอยู่แล้ว จึงไม่จำเป็นต้องใช้เครื่องปรับอากาศ อย่างไรก็ตาม โรงแรมบางแห่งอาจมีบริการเครื่องปรับอากาศเฉพาะในช่วงฤดูร้อนเท่านั้น ทั้งนี้ ขึ้นอยู่กับนโยบายของแต่ละโรงแรม
- ⚙️ ผู้เดินทางที่เป็นเด็กอายุตั้งแต่แรกเกิดถึง 2 ขวบ, ผู้สูงอายุ, หรือผู้ที่จำเป็นต้องใช้รถเข็นวีลแชร์, ไม่เท่า หรืออุปกรณ์ช่วยพยุงต่าง ๆ จะต้องเป็นผู้ดูแลส่วนตัวร่วมเดินทางด้วยตลอดทริป และต้องรับผิดชอบดูแลตนเองหรือบุคคลในความดูแล บริษัทฯ ขอเรียนว่าไม่สามารถจัดบริการดูแลแบบเฉพาะบุคคล ให้ได้ตลอดการเดินทาง เนื่องจากการให้บริการในลักษณะดังกล่าวอยู่นอกเหนือขอบเขตความรับผิดชอบของบริษัทฯ
- ⚙️ ในกรณีที่ผู้เดินทางลืมสิ่งของมีค่า เครื่องประดับ หรือสิ่งของอื่น ๆ ไว้ตามสถานที่ต่าง ๆ เช่น โรงแรม ร้านอาหาร สถานที่ท่องเที่ยว บนรถไฟ กระเป๋า เรือ หรือรถโค้ช บริษัทฯ ขอสงวนสิทธิ์ไม่รับผิดชอบต่อความเสียหาย หรือการสูญหายของสิ่งของดังกล่าวใด ๆ ทั้งสิ้น ทั้งนี้ หากท่านประสงค์ให้บริษัทฯ ดำเนินการจัดส่งสิ่งของที่ลืมไว้กลับคืน ท่านจะต้องเป็นผู้รับผิดชอบค่าใช้จ่ายในการจัดส่งทั้งหมดที่เกิดขึ้นเอง
- ⚙️ หากท่านเกิดอาการเจ็บป่วยก่อนวันเดินทางจนไม่สามารถร่วมเดินทางกับคณะได้ ท่านจำเป็นต้องมีใบรับรองแพทย์จากโรงพยาบาลอย่างเป็นทางการ บริษัทฯ จะพยายามประสานงานเจรจากับผู้ให้บริการและภาคส่วนที่เกี่ยวข้องทุกฝ่ายเพื่อช่วยเลื่อนวันเดินทางให้แก่ท่าน อย่างไรก็ตาม หากมีค่าใช้จ่ายใด ๆ ที่เกิดขึ้นแล้วจากการดำเนินการต่าง ๆ บริษัทฯ ขอสงวนสิทธิ์ในการไม่คืนเงินค่าใช้จ่ายในส่วนนั้น
- ⚙️ หนังสือเดินทางของท่านต้องมีหน้าว่างไม่น้อยกว่า 3 หน้า และต้องมีอายุเหลือใช้งานมากกว่า 6 เดือน นับจากวันเดินทาง หากหนังสือเดินทางของท่านมีอายุไม่น้อยกว่าเกณฑ์ดังกล่าว ทางบริษัทฯ ขอแนะนำให้ท่านดำเนินการทำหนังสือเดินทางใหม่ เพื่อให้เป็นไปตามหลักเกณฑ์การเดินทางสากล และเพื่อป้องกันปัญหาในการผ่านด่านตรวจคนเข้าเมือง

สอบถามจองโปรแกรมทัวร์นี้  
คลิกเลย



## รหัสทัวร์ : 2026-9259

⚙️ ก่อนตัดสินใจจองทัวร์ บริษัทฯ ขอความกรุณาท่านโปรดอ่านรายละเอียดโปรแกรมทัวร์ รวมถึง เงื่อนไขข้อกำหนด และข้อมูลสำคัญ ที่ระบุไว้ท้ายรายการทัวร์อย่างครบถ้วน เพื่อความเข้าใจที่ถูกต้องและตรงกันระหว่างผู้เดินทางกับบริษัทฯ เมื่อท่านได้พิจารณาข้อมูลทั้งหมดโดยรอบคอบ และมีความมั่นใจในการเดินทางแล้ว กรุณาดำเนินการจองและชำระค่าบริการภายในระยะเวลาที่กำหนด เพื่อรักษาสีทธิ์ในการเดินทางตามโปรแกรม

สอบถามจองโปรแกรมทัวร์นี้  
คลิกเลย