



รหัสทัวร์ : 2026-9384

**6 วัน 4 คืน**  
**OSAKA**

พักโรงแรม  
ออนเซ็น

ฟรีเคย์  
มีเวลาช้อปปิ้ง

แวะพักเครื่องบิน  
1 ชม.

อิสระท่องเที่ยว  
หรือเลือกซื้อทัวร์เสริม USJ

ศาลเจ้าจิ้งจอก

เมืองเก่าทาкаяมา

ขึ้นกระเช้ามิกะตะ

ช้อปปิ้งชินไซบาชิ

大阪府

TAKAYAMA SHIRAKAWAGO KYOTO SUMMER

พิเศษเมนู  
บุฟเฟ่ต์ชาบู

ราคา  
เริ่มต้น **27,999.-**

ฟรีเคย์เดินทาง  
ก.ค. 69 เป็นต้นไป

PJPKIX04-SL

Thai Lion air

การ์ดิ  
10 ท่านขึ้นไป

น้ำหนักกระเป๋า  
20 กก.

พัก 3 ดาว  
พักออนเซ็น 1 คืน

อาหาร  
7 มื้อ

"เที่ยวทุกที่... สบายใจ"  
PRO JAPAN

เที่ยวโอซาก้า แบบจัดเต็ม มีฟรีเคย์ เที่ยวคุ้ม คุณภาพครบ  
พักออนเซ็น 1 คืน พักใกล้แหล่งช้อปปิ้ง 2 คืน พักกีฬา 1 คืน  
บริการอาหาร 7 มื้อ (รวมบนเครื่องบิน)  
**\*\* พาเช็คอินจุดใหม่ ขึ้นกระเช้าที่ทะเลสาบมิกะตะ \*\***

สอบถามจองโปรแกรมทัวร์นี้  
คลิกเลย



รหัสทัวร์ : 2026-9384



PJPKIX04-SL

Thai Lion air

6วัน 4คืน



น้ำหนักกระเป๋า 20 กก.



พักรู 3 คาวุกุคิน



บริการอาหาร 7 มื้อ

โปรแกรมการเดินทาง 5 วัน 3 คืน

ช่วงเวลาเดินทาง : ก.ค. 69 เป็นต้นไป

รายละเอียดเที่ยวบิน

สายการบิน	เลขเที่ยวบิน	สนามบิน	เวลาบิน
<b>Lion air</b>	SL396	ดอนเมือง - คันไซ (DMK-KIX)	03.10 - 12.30 (แวะพัก 1 ชั่วโมง)
<b>Lion air</b>	SL397	คันไซ - ดอนเมือง (KIX-DMK)	13.30 - 19.30 (แวะพัก 1 ชั่วโมง)

ข้อมูลของเที่ยวบิน เป็นข้อมูลเบื้องต้น ที่ทางบริษัทฯ ได้ทำการจองไว้กับทางสายการบิน ซึ่งอาจมีการเปลี่ยนแปลงได้ตามเหตุผลของสายการบิน

รายละเอียดโปรแกรมทัวร์

วันที่	รายการท่องเที่ยว	อาหาร (07 มื้อ)			โรงแรมที่พัก หรือเทียบเท่า
		เช้า	เที่ยง	เย็น	
1	สนามบินดอนเมือง กรุงเทพฯ <b>นัดหมาย 23.55 น.</b>	-	-	-	
2	สนามบินคันไซ-เที่ยวโต-ศาลเจ้าฟูชิมิอินาริ-กิฟูซูเปอร์มาร์เก็ต	✈	✈	-	KOYO HOTEL หรือเทียบเท่า ★★
3	หมู่บ้านมรดกโลกชิราคาวาโกะ-เมืองเก่าทาคามามา ศาลเจ้าเฮเซ็นจิ ฮาคุซัง <b>(เต็มอิ่มกับชาบูบุฟเฟต์)</b>	🍲	-	🍲 SHABU BUFFET	KATSUYAMA NEW HOTEL (ONSEN) หรือเทียบเท่า ★★
4	ฟูคูอิ-ทะเลสาบมิคะตะ <b>(ชินกระเช้าชมทะเลสาบ)</b> ตลาดปลานิชังโค-โดทงพลาซ่า-ช้อปปิ้งย่านชินโซบาชิ	🍲	-	-	CITY ROUTE HOTEL หรือเทียบเท่า ★★
5	อิสระท่องเที่ยวตามอัสยาศัย+อิสระช้อปปิ้ง หรือ <b>เลือกซื้อทัวร์เสริม UNIVERSAL STUDIO JAPAN</b>	🍲	-	-	CITY ROUTE HOTEL หรือเทียบเท่า ★★
6	ช้อปปิ้งริงกุออน-สนามบินคันไซ สนามบินดอนเมือง กรุงเทพฯ	🍲	-	-	

\*โปรแกรมอาจมีการสลับปรับเปลี่ยนได้ตามความเหมาะสมของ โดยไม่ต้องแจ้งให้ทราบล่วงหน้า

แต่จะคำนึงถึงผลประโยชน์ของผู้เดินทางเป็นสำคัญ\*

กรณีที่ทางทัวร์ไม่สามารถเพิ่มอาหารบนเครื่องบินได้ ขอสงวนสิทธิ์ในการคืนเงินค่าอาหาร และทางทัวร์จะปรับเปลี่ยนมื้ออาหารบนเครื่องบินหากกลับให้ทุกท่านโดยอัตโนมัติ

สอบถามจองโปรแกรมทัวร์นี้  
คลิกเลย



รหัสทัวร์ : 2026-9384

**อัตราค่าบริการ**

ช่วงเวลาเดินทาง	ราคาผู้ใหญ่	ราคาเด็ก (2-18 ปี)	ราคาพักเดี่ยว
<b>เดือนกรกฎาคม 2569</b>			
<b>27 กรกฎาคม - 01 สิงหาคม 2569</b>	<b>36,999 บาท</b>	<b>36,999 บาท</b>	<b>7,900 บาท</b>
<b>เดือนสิงหาคม 2569</b>			
<b>01-06 สิงหาคม 2569</b>	<b>27,999 บาท</b>	<b>27,999 บาท</b>	<b>7,900 บาท</b>
<b>03-08 สิงหาคม 2569</b>	<b>29,999 บาท</b>	<b>29,999 บาท</b>	<b>7,900 บาท</b>
<b>08-13 สิงหาคม 2569</b>	<b>38,999 บาท</b>	<b>38,999 บาท</b>	<b>7,900 บาท</b>
<b>10-15 สิงหาคม 2569</b>	<b>38,999 บาท</b>	<b>38,999 บาท</b>	<b>7,900 บาท</b>
<b>15-20 สิงหาคม 2569</b>	<b>29,999 บาท</b>	<b>29,999 บาท</b>	<b>7,900 บาท</b>
<b>17-22 สิงหาคม 2569</b>	<b>29,999 บาท</b>	<b>29,999 บาท</b>	<b>7,900 บาท</b>
<b>22-27 สิงหาคม 2569</b>	<b>29,999 บาท</b>	<b>29,999 บาท</b>	<b>7,900 บาท</b>
<b>24-29 สิงหาคม 2569</b>	<b>29,999 บาท</b>	<b>29,999 บาท</b>	<b>7,900 บาท</b>
<b>29 สิงหาคม-03 กันยายน 2569</b>	<b>30,999 บาท</b>	<b>30,999 บาท</b>	<b>7,900 บาท</b>
<b>31 สิงหาคม-05 กันยายน 2569</b>	<b>30,999 บาท</b>	<b>30,999 บาท</b>	<b>7,900 บาท</b>
<b>เดือนกันยายน 2569</b>			
<b>05-10 กันยายน 2569</b>	<b>30,999 บาท</b>	<b>30,999 บาท</b>	<b>7,900 บาท</b>
<b>07-12 กันยายน 2569</b>	<b>30,999 บาท</b>	<b>30,999 บาท</b>	<b>7,900 บาท</b>
<b>12-17 กันยายน 2569</b>	<b>30,999 บาท</b>	<b>30,999 บาท</b>	<b>7,900 บาท</b>
<b>14-19 กันยายน 2569</b>	<b>31,999 บาท</b>	<b>31,999 บาท</b>	<b>7,900 บาท</b>
<b>19-24 กันยายน 2569</b>	<b>32,999 บาท</b>	<b>32,999 บาท</b>	<b>7,900 บาท</b>
<b>21-26 กันยายน 2569</b>	<b>32,999 บาท</b>	<b>32,999 บาท</b>	<b>7,900 บาท</b>
<b>ราคาเด็กอายุไม่ถึง 2 ปี ณ วันเดินทาง (Infant) ท่านละ 10,000 บาท (ไม่มีที่นั่งบนเครื่องบิน)</b>			
<ul style="list-style-type: none"> <li>•กรณีถือหนังสือเดินทางต่างชาติบริษัทฯ ขอสงวนสิทธิ์เก็บค่าธรรมเนียมเพิ่มเติม <b>ท่านละ 5,000 บาท</b></li> <li>•ขอสงวนสิทธิ์ในการเก็บค่าวีซ่าเพิ่มเติม หากมีการประกาศยกเลิกฟรีวีซ่าสำหรับพาสปอร์ตไทย</li> <li>•กรณีต้องการจองแลนด์ (ไม่ใช้ตัวเครื่องบิน) หักออกจากราคาทัวร์เต็ม<b>ท่านละ 5,000 บาท</b></li> <li>•<b>รับเฉพาะผู้มีวัตถุประสงค์เพื่อการท่องเที่ยวเท่านั้น</b> ค่าทัวร์ที่ชำระมานั้น เป็นการชำระจ่ายแบบขาด และทางผู้จัดได้ชำระให้กับสายการบินและสถานที่ต่างๆ ก่อนออกเดินทาง หากท่านไม่ได้ร่วมเดินทางหรือใช้บริการตามรายการไม่ว่าด้วยสาเหตุใด หรือได้รับการปฏิเสธการเข้าหรือออกนอกเมืองจากประเทศในรายการ (ประเทศไทยและประเทศญี่ปุ่น) ทางผู้จัดขอสงวนสิทธิ์การคืนเงินสดส่วนใดๆ รวมทั้งค่าตัวเครื่องบินให้แก่ท่าน</li> </ul>			
<p>ราคาทัวร์<b>ไม่รวมค่าทิปคนขับรถและไกด์ท้องถิ่นตามธรรมเนียม</b>                      (ชำระทุกท่าน ยกเว้น ทารกอายุไม่เกิน 2 ปี ยกเว้นให้)                      ขอสงวนสิทธิ์เก็บค่าทิปไกด์และคนขับรถ ณ สนามบินในวันเช็คอิน <b>ท่านละ 2,000 บาท/ทริป/ท่าน</b></p>			

สอบถามจองโปรแกรมทัวร์นี้  
 คลิกเลย



รหัสทัวร์ : 2026-9384

**DAY 1** **สนามบินดอนเมือง กรุงเทพฯ (นัดหมาย 23.55 น.)**

23.55 น. คณะพร้อมกัน ณ สนามบินดอนเมือง มีเจ้าหน้าที่คอยดูแลบริการเพื่อคอยอำนวยความสะดวกในการเช็คอิน เพื่อเดินทางไปยังประเทศญี่ปุ่น

**PRO JAPAN** **คณะพร้อมกันที่สนามบินดอนเมือง (DMK)**

อาคาร **ผู้โดยสารขาออก** เคาน์เตอร์ **Lion Air**

**DAY 2** **สนามบินคันไซ-เกียวโต-ศาลเจ้าฟูชิมิอินาริ-กิฟุซูเปอร์มาร์เก็ต**

เดินทางโดยสายการบิน **Lion Air**



**DMK**  
สนามบินดอนเมือง

เที่ยวบิน SL396

เวลาออก 03.10

เวลาถึง 12.30



**KIX**  
สนามบินคันไซ



เนื่องจากตัวเครื่องบินของคณะเป็นตัวสุ่มแบบ Random ไม่สามารถเลือกที่นั่งได้ ที่นั่งอาจจะไม่ได้นั่งติดกัน และไม่สามารถเลือกช่วงที่นั่งบนเครื่องบินได้ในคณะ ซึ่งเป็นไปตามเงื่อนไขของสายการบิน ขออภัยในความไม่สะดวก

แวะพัก 1 ชั่วโมง ทุกท่านต้องเดินลงจากเครื่องบิน เนื่องจากเป็นกฎของสายการบิน ไม่เสียเวลาเช็คอินใหม่ และไม่ต้องโหลดกระเป๋าใหม่



**\*\* สำคัญมาก !! ประเทศญี่ปุ่นไม่อนุญาตให้นำอาหารสด จำพวก เนื้อสัตว์ พืช ผัก ผลไม้ เข้าประเทศ หากฝ่าฝืนมีโทษปรับและจับ \*\***

คำเตือน: กล้วยชา-กล้วยขง และยาเสพติดทุกชนิด เป็นสิ่งผิดกฎหมายในประเทศญี่ปุ่น โดยหากมีไว้ในครอบครอง เพื่อนำเข้าและส่งออก มีโทษจำคุกไม่เกิน 7 ปี กรณีมีไว้ในครอบครองเพื่อจำหน่าย มีโทษจำคุกไม่เกิน 10 ปี และปรับไม่เกิน 2 ล้านบาท



สอบถามจองโปรแกรมทัวร์นี้  
คลิกเลย



รหัสทัวร์ : 2026-9384

บริการอาหารบนเครื่องบิน 2 มื้อ \*\* (DMK-TPE และ TPE-KIX) 

กรณีที่ทางทัวร์ไม่สามารถเพิ่มอาหารบนเครื่องบินได้ทัน 

ขอสงวนสิทธิ์ในการคืนเงินค่าอาหาร 

และทางทัวร์จะปรับเปลี่ยนมื้ออาหารบนเครื่องบิน 

เป็นขากลับให้ทุกท่านโดยอัตโนมัติ 



12.30 น.

นำท่านเดินทางถึงสนามบินคันไซ ประเทศญี่ปุ่น นำท่านผ่านตรวจคนเข้าเมือง จากนั้นนำท่านเดินทางสู่เมืองเกียวโต นำท่านสู่ศาลเจ้าเทพเจ้าจิ้งจอกฟูชิมิอินาริ หรือที่คนไทยชอบเรียกกันว่าศาลเจ้าแดง เป็นศาลเจ้าชินโต มีชื่อเสียงโด่งดังจาก ประตูโทริอิ (Torii Gate) หรือเสาสีแดง ที่เรียงตัวกันจำนวนมากหลายหมื่นต้นจนเป็นทางเดินได้ทั่วทั้งภูเขาอินาริ ที่ผู้คนเชื่อกันว่าเป็นภูเขาศักดิ์สิทธิ์ โดยเทพอินาริจะเป็นตัวแทนของความอุดมสมบูรณ์ การเก็บเกี่ยวข้าว รวมไปถึงพืชผลไร่ต่างๆ และมักจะมีจิ้งจอกเป็นสัตว์คู่กายจึงสามารถพบเห็นรูปปั้นจิ้งจอกมากมายด้วยเช่นกัน



ก่อนเข้าโรงแรมพาทุกท่านแวะซื้ออาหารเย็น ขนม เครื่องดื่มที่ซูเปอร์มาร์เก็ต ตามอัธยาศัย

กลางวันและเย็น  
ที่พักคืนนี้

📍 อีสระรับประทานอาหารกลางวันและเย็น มีไกด์แนะนำร้านอาหารให้ทุกท่าน  
KOYO HOTEL หรือเทียบเท่าระดับ 3 ดาว ★★

สอบถามจองโปรแกรมทัวร์นี้  
คลิกเลย

\*\*\*ภาพประกอบใช้เพื่อการโฆษณาเท่านั้น\*\*\*



รหัสทัวร์ : 2026-9384

**DAY 3** หมู่บ้านมรดกโลกชิราคาวาโกะ-เมืองเก่าทาคายามา ศาลเจ้าเฮเซ็นจิ ฮาคุซัง (เต็มอิ่มกับชาบูบุฟเฟต์)

**เช้า**

📍 **รับประทานอาหารเช้า ณ ห้องอาหารของโรงแรม**

จากนั้นนำท่านเดินทางสู่ **หมู่บ้านมรดกโลกชิราคาวาโกะ** ที่ยังคงอนุรักษ์บ้านสไตล์ญี่ปุ่นขนานแท้ดั้งเดิม และยังได้รับเลือกจากองค์การยูเนสโกให้เป็นมรดกโลก ในเดือนธันวาคม 1995 โครงสร้างของบ้านสามารถรองรับหิมะที่ตกหนักในช่วงฤดูหนาวได้ดี และรูปร่างของหลังคาเหมือนกับสองมือพนมของพระเจ้า จึงเรียกหมู่บ้านสไตล์นี้ว่า “กัซโซ” และมีผู้คนจากทั่วทุกมุมโลกหลั่งไหลไปชมความงามในแต่ละปีไม่ต่ำกว่า 680,000 คน เลยทีเดียว



**กลางวัน**

📍 **อิสระอาหารกลางวันตามอัธยาศัย มีหัวหน้าทัวร์คอยแนะนำให้กับทุกท่าน**



สอบถามจองโปรแกรมทัวร์นี้  
คลิกเลย



## รหัสทัวร์ : 2026-9384

**นำทุกท่านเดินทางสู่ เมืองเก่าทาคายามา** เป็นสิ่งที่ไม่ได้เมื่อมาเยือนเมืองทาคายามา บรรยากาศการค้าขายของที่นี่นั้นจะแตกต่างจากเมืองใหญ่ๆมากทีเดียว ด้วยความเป็นเมืองที่ยังคงความเป็นชนบทอยู่มาก ทำให้แลดูเป็นกันเองมากกว่า แถมราคายังกันเองกว่าไปซื้อในห้างใหญ่ๆอีกด้วย



**นำทุกท่านเดินทางสู่ ศาลเจ้าเฮเซ็นจิ ฮาคูซัง** ศาลเจ้าเฮเซ็นจิ ฮาคูซัง เป็นศาลเจ้าที่มีความสำคัญทางประวัติศาสตร์และวัฒนธรรมญี่ปุ่น ตั้งอยู่บนภูเขาฮาคูซัง ซึ่งถือว่าเป็นหนึ่งในสามภูเขาศักดิ์สิทธิ์ของญี่ปุ่น ศาลเจ้าแห่งนี้มีความสวยงามด้วยสถาปัตยกรรมที่โดดเด่นและทิวทัศน์ธรรมชาติที่งดงามสามารถสัมผัสกับบรรยากาศสงบเงียบและเรียนรู้เกี่ยวกับประวัติศาสตร์ยาวนานของสถานที่นี้



เย็นที่พักลี้นี้

🍷 รับประทานอาหารเย็น เมนูพิเศษ ชาบูบุฟเฟต์ KUTSUYAMA NEW HOTEL (ONSEN) หรือเทียบเท่าระดับ 3 ดาว ★★

สอบถามจองโปรแกรมทัวร์นี้  
คลิกเลย

\*\*\*ภาพประกอบใช้เพื่อการโฆษณาเท่านั้น\*\*\*



รหัสทัวร์ : 2026-9384

**DAY 4**  **ทะเลสาบมิกะตะ(ขึ้นกระเช้าชมวิวทะเลสาบ) ตลาดปลานิสงโค-โดทงพลาซ่า-ช้อปปิ้งย่านชินไซบาชิ** 

เช้า

๑๐! รับประทานอาหารเช้า ณ ห้องอาหารของโรงแรม

นำทุกท่านเดินทางสู่ ทะเลสาบมิกะตะ เป็นทะเลสาบที่ตั้งอยู่ในจังหวัดฟูคู ประเทศญี่ปุ่น เป็นส่วนหนึ่งของกลุ่มทะเลสาบมิกะตะโกะ ซึ่งประกอบด้วยห้าทะเลสาบที่มีความเชื่อมโยงกัน ลักษณะเด่นของทะเลสาบมิกะตะคือความงดงามของธรรมชาติรอบด้านและให้ทุกท่านได้ขึ้นกระเช้าเพื่อชมวิวความสวยงามของทะเลสาบมิกะตะอย่างสวยงาม \*\*\*กรณีกระเช้าปิด เนื่องจากด้วยสภาพอากาศ หรือกระเช้าปรับปรุง ขอสงวนสิทธิ์ในการคืนเงินทุกกรณีและนำทุกท่านชมวิวทะเลสาบมิกะตะแทน โดยไม่ต้องแจ้งให้ทราบล่วงหน้า\*\*\*



สอบถามจองโปรแกรมทัวร์นี้  
คลิกเลย



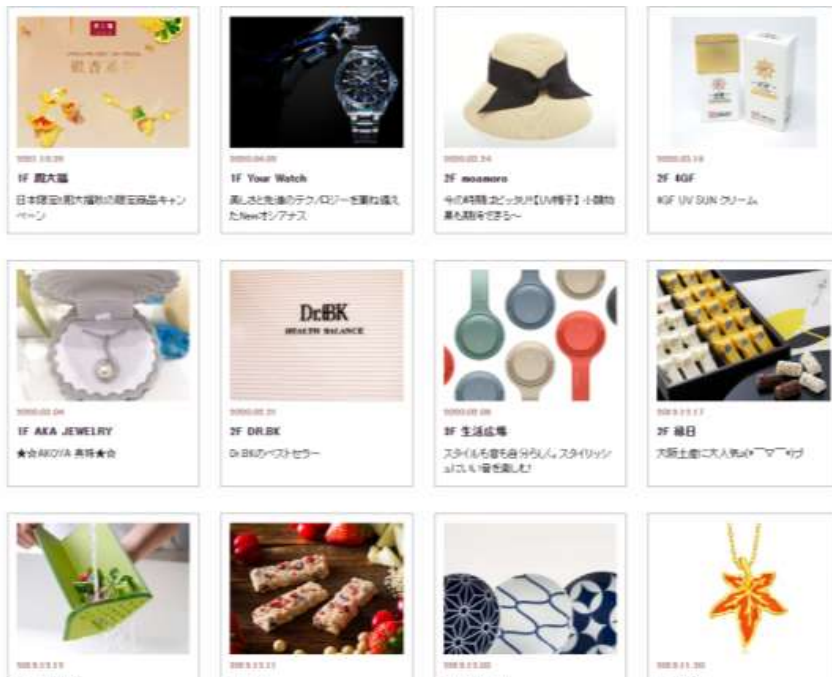
## รหัสทัวร์ : 2026-9384

**นำทุกท่านเดินทางสู่ ตลาดปลานิสงโค** เป็นสถานที่ที่มีชื่อเสียงในการค้าปลาและอาหารทะเลสดใหม่ มีหลากหลายชนิดของปลาและอาหารทะเลที่ถูกจับมาจากทะเลญี่ปุ่น บรรยากาศที่ตลาดเต็มไปด้วยความคึกคักของผู้คนที่มาซื้อของและนักท่องเที่ยวที่มาเยี่ยมชม คุณสามารถพบกับร้านค้าที่ขายปลาสด ซูชิ และซาซิมิที่ทำจากวัตถุดิบที่ดีที่สุด อีกทั้งยังมีร้านอาหารที่เสิร์ฟอาหารทะเลแสนอร่อยให้คุณได้ลิ้มลอง



กลางวัน **!** อีสรอาหารกลางวันตามอัยาศัย มีหัวหน้าทัวร์คอยแนะนำให้กับทุกท่าน

นำท่านเดินทางสู่ **DOTON PLAZA** ให้ท่านได้ช้อปปิ้งสินค้า DUTY FREE ตามอัยาศัย



สอบถามจองโปรแกรมทัวร์นี้  
คลิกเลย

\*\*\*ภาพประกอบใช้เพื่อการโฆษณาเท่านั้น\*\*\*



## รหัสทัวร์ : 2026-9384

จากนั้นนำท่าน **อิสระช้อปปิ้งย่านชินไซบาชิ** บริเวณแหล่งช้อปปิ้งแห่งนี้มีความยาวประมาณ 600 เมตร เต็มไปด้วยร้านค้าปลีก ร้านแฟชั่นร้านเครื่องสำอาง ร้านรองเท้า กระเป๋า นาฬิกา ร้านกาแฟ ร้านอาหาร ร้านขนม ร้านเสื้อผ้าสตรีทแบรนด์ทั้งญี่ปุ่นและต่างประเทศ



เย็น  
ที่พักคืนนี้

10! อิสระรับประทานอาหารเย็น มีไกด์แนะนำร้านอาหารให้ทุกท่าน  
CITY ROUTE HOTEL หรือเทียบเท่าระดับ 3 ดาว ★★ ★

สอบถามจองโปรแกรมทัวร์นี้  
คลิกเลย

\*\*\*ภาพประกอบใช้เพื่อการโฆษณาเท่านั้น\*\*\*



รหัสทัวร์ : 2026-9384

**DAY 5** อีสระท่องเที่ยวตามอัยาศัย+อีสระข้อปั้ง  
หรือเลือกข้อทัวร์เสริม UNIVERSAL STUDIO JAPAN

เช้า

๑๐ รับประทานอาหารเช้า ณ ห้องอาหารของโรงแรม

ยูนิเวอร์แซล สตูดิโอ เจแปน สวนสนุกระดับโลกคลาส ที่ท่านจะได้เพลิดเพลินกับเครื่องเล่นมากมาย ที่จำลองมาจากฉากในภาพยนตร์ฮอลลีวูด สร้างความสนุกสนานให้กับทุกท่าน ไม่ว่าจะเป็นผู้ชื่นชอบการชมภาพยนตร์หรือไม่ก็ตาม การตกแต่งภายในสวนสนุกแห่งนี้จะตกแต่งด้วยบรรยากาศราวกับว่าได้ร่วมแสดงหนังจริง ๆ

**UNIVERSAL**

ราคาบัตรเข้าชมสวนสนุก (ไม่รวมค่าค่าเดินทาง)

- ราคาเด็ก (4 ปี - 11 ปี) ราคา 2,790 บาท
- ราคาผู้ใหญ่ อายุ 12 ปีขึ้นไป ราคา 3,290 บาท

[ราคาอาจมีการเปลี่ยนแปลง โปรดสอบถามก่อนสั่งจอง]



สอบถามจองโปรแกรมทัวร์นี้  
คลิกเลย



รหัสทัวร์ : 2026-9384

# แนะนำสถานที่ท่องเที่ยว วันฟรีเดย์

### ศาลเจ้าสุมิโยชิ



เป็นสถานที่เก่าแก่อีกหนึ่งแห่งในเมืองโอซาก้า ถูกสร้างขึ้นในปี ค.ศ. 211 และได้มีการปรับปรุงอีกครั้งในปี 1810 เพื่อใช้เป็นที่พักพิงของเทพเจ้าคามิ หรือ ที่ชาวบ้านรู้จักกันในนามเทพเจ้าคุ้มครองนักเดินทาง และชาวเรือ จึงทำให้ศาลเจ้าแห่งนี้มีประชาชนและนักท่องเที่ยวเข้ามากราบไหว้ขอพรสิ่งศักดิ์สิทธิ์ในวันขึ้นปีใหม่ และ **เอกลักษณ์โดดเด่นของศาลเจ้าแห่งนี้ก็คือ สะพานโค้งแดง** ที่ดึงดูดนักท่องเที่ยวมาเยี่ยมชม ไหว้สักการะศาลเจ้าแห่งนี้

### ย่านชินเซไก



คำว่า **ชินเซไก** มีความหมายว่า **"โลกใหม่"** เพราะเมื่อเมื่อในอดีต 100 กว่าปีมาก่อน พื้นที่ได้รับการพัฒนาขึ้น เพื่อเป็นต้นแบบในการสะท้อนภาพลักษณ์ของเมืองสมัยใหม่ (ช่วงต้นศตวรรษที่ 20) ย่านชินเซไก จึงเปรียบเสมือนศูนย์กลางแห่งความเจริญ ทั้งด้านการค้า และความบันเทิง ย่านนี้จะคึกคักแบบสุด ๆ ในช่วงเวลากลางวัน บริเวณนั้นจะมีถนนแคบๆ ที่เรียกว่า จันจันโยโกโซ จะมีร้านค้า ร้านอาหาร บาร์ รวมถึงร้านค้าสำหรับคนญี่ปุ่น และ นักท่องเที่ยว มากมาย ทุกท่านสามารถได้เดินเล่นตามอัธยาศัย

### ชิงช้าสวรรค์เท็มโปซาน



ชิงช้าสวรรค์เท็มโปซานริมอ่าวโอซาก้า ชิงช้าสวรรค์ขนาดยักษ์ มีความสูงถึง 112.5 เมตร จุดเด่นของชิงช้าสวรรค์ของที่นี่คือ **คู่ชิงช้าสวรรค์จะมีอยู่สองแบบให้เลือกขึ้น คือ แบบคู่ที่มีสีส้มถึง 7 สี และ แบบคู่ที่กระจกใสทั้งหมด ตั้งแต่พื้นเพดานและเก้าอี้**

### หอคอยสีเท็นคาคุ



หอคอยสัญลักษณ์แห่งเมืองโอซาก้า ถูกสร้างขึ้นในปี ค.ศ. 1912 ตามแบบหอไอเฟลในกรุงปารีส เดิมทีมีความสูง 64 เมตร แต่ในช่วงสงครามโลกครั้งที่สอง หอคอยแห่งนี้ถูกทำลายลง และถูกสร้างขึ้นใหม่อีกครั้งเมื่อปี ค.ศ. 1956 มีความสูงเพิ่มขึ้นถึง 103 เมตร หอคอยแห่งนี้เปิดให้ขึ้นชมวิวมืองโอซาก้า ได้ที่ชั้น 4 และ 5 นอกจากการชมวิวแล้ว หอคอยนี้ยังมีกิจกรรมสุดมันส์ห้ามพลาด นั่นก็คือ Tsutenkaku Tower Slider เป็นสไลด์เดอร์ยักษ์ ยาวรวมกันถึง 60 เมตร อยู่ด้านข้างของหอคอย ที่จะสไลด์วิ่งลงจากชั้นที่ สาม ลงไป ชั้นใต้ดินได้

**สอบถามจองโปรแกรมทัวร์นี้  
คลิกเลย**



รหัสทัวร์ : 2026-9384

# แนะนำสถานที่ท่องเที่ยว วันฟรีเดย์

**พิพิธภัณฑ์ราเมง**



Cup Noodles Museum พิพิธภัณฑ์ราเมง พิพิธภัณฑ์ราเมง ถูกสร้างขึ้นในปี ค.ศ. 1999 พิพิธภัณฑ์แห่งนี้ สร้างขึ้นมาเพื่อถ่ายทอดประวัติศาสตร์ของบะหมี่กึ่งสำเร็จรูปและให้นักท่องเที่ยวได้สัมผัสกับประสบการณ์ การทำบะหมี่กึ่งสำเร็จรูปด้วยตัวเอง IKEDA โอซาก้า ถือว่าเป็นบ้านเกิดของบะหมี่กึ่งสำเร็จรูป เพราะในปี ค.ศ. 1958 Mr.Ando Momofuku นักก่อตั้ง Nissin Food Group ได้คิดค้นวิจัย และให้กำเนิดบะหมี่กึ่งสำเร็จรูปเป็นครั้งแรกของโลกที่นี่ ซึ่งบะหมี่กึ่งสำเร็จรูปถูกคิดค้นขึ้นมาเป็นรสชาติแรกของโลกนั่นก็คือ ราเมงไก่

**พิพิธภัณฑ์สัตว์น้ำไคยูคัง**



Osaka Aquarium Kaiyukan พิพิธภัณฑ์สัตว์น้ำไคยูคัง พิพิธภัณฑ์สัตว์น้ำไคยูคัง ตั้งอยู่บริเวณอ่าวโอซาก้า เป็นพิพิธภัณฑ์ที่รวบรวมสัตว์น้ำและสัตว์บก มากกว่า 30,000 ชีวิต ประมาณ 620 สายพันธุ์จากทั่วโลก และนำมาจัดแสดงในสภาพแวดล้อมที่อาศัยอยู่ตามธรรมชาติ ถือว่าเป็นความรื่นรมย์ที่สุดในประเทศญี่ปุ่นและเอเชีย

**ศาลเจ้านัมบะ ยาสากะ**



ศาลเจ้านัมบะ ยาสากะ (Namba Yasaka Shrine) เป็นศาลเจ้าชื่อดังแห่งเมืองโอซาก้า โดดเด่นด้วยอาคารรูปหัวสิงโตยักษ์สูง 12 เมตร ซึ่งถือเป็นสัญลักษณ์ของศาลเจ้า ตามความเชื่อของชาวญี่ปุ่น ปากสิงโตที่อ้ากว้างจะช่วยขจัดสิ่งชั่วร้ายและนำพาโชคลาภความสำเร็จ และความเจริญก้าวหน้าในด้านการเรียน การงาน และธุรกิจ จึงมีผู้คนนิยมเดินทางมาสักการะขอพรและถ่ายภาพ

**ตลาดปลาคุโรมง**



ตลาดปลาคุโรมง (Kuromon Market) หรือที่ได้รับความนิยมว่า "ครัวแห่งโอซาก้า" เป็นตลาดเก่าแก่ที่มีประวัติยาวนานกว่า 100 ปี รวบรวมอาหารทะเลสดใหม่ วัตถุดิบคุณภาพดี และอาหารท้องถิ่นนานาชนิดไว้มากมาย เดินเลือกชิมอาหารขึ้นชื่อของโอซาก้า ไม่ว่าจะเป็นปูยักษ์ หอยเชลล์ อุนิ ซูชิ วากิวเสียบไม้ รวมถึงขนมและผลไม้ตามฤดูกาล ท่ามกลางบรรยากาศคึกคักที่สะท้อนวิถีชีวิตและวัฒนธรรมการกินของชาวญี่ปุ่นได้อย่างแท้จริง

สอบถามจองโปรแกรมทัวร์นี้  
คลิกเลย



รหัสทัวร์ : 2026-9384

**DAY 6**  **ช้อปปิ้งริงกูออน-สนามบินคันไซ**  
**สนามบินดอนเมือง กรุงเทพฯ** 

**เช้า** ๑๐ รับประทานอาหารเช้า ณ ห้องอาหารของโรงแรม  
นำท่านเดินทางสู่ **AEON TOWN SHOPPING MALL** ท่านสามารถอิสระซื้อสินค้าทั่วไปของญี่ปุ่นเช่น ขนม, อาหารว่าง, ของเล่น, กระเป๋า, รองเท้า, เสื้อผ้า รวมถึงร้านร้อยเยน



**กลางวัน** ๑๐ อิสระอาหารกลางวันตามอัธยาศัย มีหัวหน้าทัวร์คอยแนะนำให้กับทุกท่าน

**ถึงเวลาอันสมควร นำทุกท่านเดินทางสู่ สนามบินคันไซ**

เดินทางโดยสายการบิน **Lion air**



เที่ยวบิน SL397

เวลาออก 13.30

เวลาถึง 19.30



เนื่องจากตัวเครื่องบินของคณะเป็นตัวสุ่มระบบ Random ไม่สามารถเลือกที่นั่งได้ ที่นั่งอาจจะไม่ได้นั่งติดกัน และไม่สามารถเลือกช่วงที่นั่งบนเครื่องบินได้ในคณะ ซึ่งเป็นไปตามเงื่อนไขของสายการบิน ขอภัยในความไม่สะดวก  
แวะพัก 1 ชั่วโมง ทุกท่านต้องเดินลงจากเครื่องบิน เนื่องจากเป็นกฎของสายการบิน ไม่เสียเวลาเช็คอินใหม่ และไม่ต้องโหลดกระเป๋าใหม่



สอบถามจองโปรแกรมทัวร์นี้  
คลิกเลย



**รหัสทัวร์ : 2026-9384**

**19.30** เดินทางถึง **สนามบินดอนเมือง** โดยสวัสดิภาพ



ราคาทัวร์ **ไม่รวมค่าทิปคนขับรถและไกด์ท้องถิ่นตามธรรมเนียม**  
(ชำระทุกท่าน ยกเว้น ทารกอายุไม่เกิน 2 ปี ยกเว้นให้)  
ขอเก็บค่าทิปไกด์และคนขับ ณ สนามบินในวันเช็คอิน  
**ท่านละ 2,000 บาท/ทริป/ท่าน**

ไม่สามารถยกเลิกการเดินทางได้ เนื่องจากเป็นราคาโปรโมชั่น  
(แต่สามารถเปลี่ยนผู้เดินทางได้ตามเงื่อนไขของสายการบิน)

สอบถามจองโปรแกรมทัวร์นี้  
คลิกเลย



รหัสทัวร์ : 2026-9384



# โปรดอ่าน เงื่อนไขที่ท่านควรทราบ

- 1 ข้อมูลสำคัญเกี่ยวกับสายการบิน**

ตัวเครื่องบินของคณะเป็นตักรูป ทางสายการบินใช้ระบบ Random ในการจัดลำดับที่นั่ง ไม่สามารถเลือกที่นั่งได้ ที่นั่งอาจจะไม่ได้นั่งติดกัน และไม่สามารถเลือกช่วงที่นั่งบนเครื่องบินได้ เป็นไปตามเงื่อนไขของสายการบิน


- 2 ข้อมูลสำคัญเกี่ยวกับโรงแรมที่พัก**

ประเภทห้องพักในแต่ละโรงแรมมีลักษณะแตกต่างกัน ดังนั้นหากท่านมาเป็ครอบครัวใหญ่ ท่านอาจไม่ได้ห้องพักที่ตั้งอยู่ในอาคารหรือชั้นเดียวกัน (ขึ้นอยู่กับโรงแรม)


- 3 เงื่อนไขและข้อควรทราบอื่นๆ ทัวไปที่ท่านควรทราบ**

รายการทัวร์อาจมีการปรับเปลี่ยน เปลี่ยนแปลง ตามสภาพอากาศ เวลาในการเดินทางและความเหมาะสม โดยคำนึงถึงความปลอดภัยของผู้เดินทางเป็นหลัก โดยไม่จำเป็นต้องแจ้งให้ทราบล่วงหน้า


- 4** กรณีท่านเดินทางจากต่างจังหวัด ค่าใช้จ่ายในการเดินทางต่างๆ เช่น ตัวเครื่องบิน รถไฟ รถทัวร์ ที่พัก ไม่ได้อยู่ในรายการทัวร์ รวมถึงกรณีที่ท่านมีเที่ยวบินภายในประเทศ หากท่านมีความจำเป็นต้องซื้อตัวเครื่องบินภายในประเทศ กรุณาสอบถามเที่ยวบิน เพื่อยืนยันกับเจ้าหน้าที่ก่อนทำการจอง และขอแนะนำให้ท่านซื้อตัวเครื่องบินประเภทที่สามารถเลื่อนเวลาและวันเดินทางได้ กรณีที่เกิดจากความผิดพลาดของสายการบิน การล่าช้าของสายการบิน การลดเที่ยวบิน การเปลี่ยนแปลงตารางบิน และเหตุผลอื่นๆ ที่อยู่นอกเหนือการควบคุม หรืออาจเป็นเหตุฉุกเฉินเชิงพาณิชย์ เหตุผลด้านความปลอดภัย บริษัทฯ จะไม่รับผิดชอบและไม่คืนค่าใช้จ่ายใดๆ ทั้งสิ้น ทางบริษัทฯ จะยืนยันกรุ๊ปออกเดินทางประมาณ 5-7 วันก่อนเดินทาง
- 5 หากท่านชำระเงินแล้ว**

ทางบริษัทถือว่าท่านได้ยอมรับเงื่อนไขดังกล่าวแล้วและจะไม่มีกรเรียกร้องใดๆ

ภาพประกอบทั้งหมดที่ปรากฏในโปรแกรมทัวร์จัดทำขึ้นเพื่อวัตถุประสงค์ในการโฆษณาและประชาสัมพันธ์เท่านั้น



สอบถามจองโปรแกรมทัวร์นี้  
คลิกเลย



รหัสทัวร์ : 2026-9384



## โรงแรม

### ตามมาตรฐานประเทศญี่ปุ่น

- โรงแรมในประเทศญี่ปุ่น ห้องพักมีขนาดเล็ก โรงแรมจัดห้องพักสำหรับ 2 ท่าน เป็นห้องพักเตียงคู่ (TWN) หรือเตียงดับเบิล (DBL) **\*ในกรณีนี้ จะขึ้นอยู่กับประเภทห้องพักโรงแรมนั้นๆ\***
- โรงแรมประเภทเรียวกัง (ออนเซน) ห้องพักเป็นแบบ Japanese Style (เบาะฟูตง) หรือ Western Style (เตียง) **\*ขึ้นอยู่กับจัดการของทางโรงแรม\***
- หากท่านมีความประสงค์จะพัก 3 ท่านต่อห้อง (ห้องเตียงคู่+ที่นอนเสริม) ท่านต้องยอมรับในพื้นที่อันจำกัดของห้องพัก

ประเภทห้องพัก (เด็กอายุตั้งแต่ 2 ปี ขึ้นไปต้องใช้เตียง)	โปรดทำความเข้าใจในรายละเอียดห้องพัก <b>**ห้องพักต่างประเภทอาจไม่ได้อยู่ในชั้นเดียวกัน**</b>
 <b>3.5-5ฟุต 1เตียง</b>	<div style="display: flex; justify-content: space-between;"> <div style="width: 45%;"> <p style="text-align: center;">ห้องพักเดี่ยว <b>SINGLE BED ROOM (SGL)</b></p> </div> <div style="width: 45%;"> <p style="text-align: center;">ห้องพักสำหรับ 1 ท่าน <b>มีค่าใช้จ่ายเพิ่มจากค่าทัวร์</b></p> </div> </div>
 <b>3-3.5ฟุต 2เตียง</b>	<div style="display: flex; justify-content: space-between;"> <div style="width: 45%;"> <p style="text-align: center;">ห้องพักเตียงคู่ <b>TWIN BED ROOM (TWN)</b></p> </div> <div style="width: 45%;"> <p style="text-align: center;">ห้องพักสำหรับ 2 ท่าน</p> </div> </div>
 <b>4.5-5ฟุต 1เตียง</b>	<div style="display: flex; justify-content: space-between;"> <div style="width: 45%;"> <p style="text-align: center;">ห้องพักเตียงเดี่ยว <b>DOUBLE BED ROOM (DBL)</b></p> </div> <div style="width: 45%;"> <p style="text-align: center;">ห้องพักสำหรับ 2 ท่าน <b>ห้องพักมีจำนวนน้อย และมีขนาดห้องเล็กกว่าห้องTWN</b></p> </div> </div>
 <b>1เตียงใหญ่ +1เตียงเสริม</b>	<div style="display: flex; justify-content: space-between;"> <div style="width: 45%;"> <p style="text-align: center;">ห้องพักสำหรับ3ท่าน (ที่นอนเสริม) <b>TRIPLE BED ROOM (TRP)</b></p> </div> <div style="width: 45%;"> </div> </div>



**\*\*ในกรณีที่ท่านจองห้องพักแบบ TRIPLE (1เตียงใหญ่+1เตียงเสริม) แล้วทางโรงแรมไม่สามารถจัดหาห้องพักแบบTRIPLE ได้ ทางบริษัท ขอสงวนสิทธิ์ในการจัดห้องพักแบบเตียงเดี่ยว 3 เตียง หรือแยก 2 ห้อง แทน โดยไม่ต้องแจ้งให้ทราบล่วงหน้า\*\***





สอบถามจองโปรแกรมทัวร์นี้  
คลิกเลย



รหัสทัวร์ : 2026-9384

## อัตราค่าบริการนี้รวม

**หัวหน้าทัวร์คอยอำนวยความสะดวกทุกท่านตลอดการเดินทาง**  
(เดินทางตั้งแต่ 10 ท่านขึ้นไป)

**น้ำหนักกระเป๋า โหลดได้ห้องเครื่องท่านละ 20 กิโลกรัม**  
(ขึ้นอยู่กับสายการบินที่ใช้ในการเดินทาง)  
**กระเป๋าถือขึ้นเครื่อง 1 ใบ**  
เป็นไปตามที่สายการบินกำหนด  
น้ำหนักไม่เกิน 7 กิโลกรัม

**ค่าตัวเครื่องบินโดยสารชั้นประหยัด ไป-กลับ พร้อมคณะ**  
เนื่องจากเป็นตัวกรุ๊ปไม่สามารถอัปเกรดที่นั่งได้ และไม่สามารถเลื่อนวันเดินทางได้ ท่านต้องเดินทางไป-กลับ พร้อมกรุ๊ปเท่านั้น ทั้งนี้เป็นไปตามเงื่อนไขของสายการบิน

**ค่ารถโค้ชปรับอากาศนำเที่ยว และรับส่งตามรายการที่ระบุไว้ในโปรแกรมทัวร์**

**น้ำดื่ม วันละ 1 ขวด**

**ค่าธรรมเนียมเข้าชมสถานที่ตามรายการที่ระบุไว้ในโปรแกรมทัวร์**

**ค่าอาหารตามรายการที่ระบุไว้ในโปรแกรมทัวร์**

**ค่าเบี้ยประกันอุบัติเหตุในการเดินทางท่องเที่ยวระหว่างการเดินทาง**  
(เงื่อนไขตามกรมธรรม์)  
**วงเงินประกันท่านละ 1,000,000 บาท**  
(บังคับตามระเบียบธรรมเนียมของประเทศ)

ค่าประกันอุบัติเหตุและค่ารักษาพยาบาล คุ่มครองเฉพาะกรณีที่ได้รับอุบัติเหตุระหว่างการเดินทาง ไม่คุ้มครองถึงการสูญเสียทรัพย์สินส่วนตัวและไม่คุ้มครองโรคประจำตัวของผู้เดินทาง

**ค่าที่พักตามที่ระบุในรายการหรือเทียบเท่าระดับเดียวกัน (พักห้องละ 2-3 ท่าน)**

สอบถามจองโปรแกรมทัวร์นี้  
คลิกเลย



รหัสทัวร์ : 2026-9384

# อัตราค่าบริการนี้ไม่รวม

**ค่าใช้จ่ายส่วนตัวของผู้เดินทาง** ❌

ค่าโทรศัพท์, ค่าซักรีด, มินิบาร์ภายในห้องพัก  
ทีวีช่องพิเศษ และค่ายานพาหนะ ฯลฯ

ที่ไม่ได้ระบุไว้ในรายการทัวร์

**ค่าน้ำหนักกระเป๋า** ❌

ที่เกินกว่าสายการบินกำหนด  
หรือ  
สัมภาระใหญ่กว่ามาตรฐาน

- ค่าทำหนังสือเดินทาง
- ค่าวีซ่าและค่าดำเนินการยื่นขอวีซ่า

ค่าธรรมเนียมวีซ่าเข้าประเทศญี่ปุ่น กรณีประกาศให้กลับมายื่นร้องขอวีซ่าอีกครั้ง  
(เนื่องจากประเทศญี่ปุ่นประกาศยกเว้นการเข้าประเทศให้กับคนไทยสำหรับผู้ที่ประสงค์พำนักระยะสั้นในประเทศญี่ปุ่นไม่เกิน 15 วัน)

**ค่าใช้จ่ายที่เกี่ยวข้องกับภาษี** ❌

- ค่าภาษีน้ำมัน (กรณีสายการบินเรียกเก็บเพิ่ม)
- ค่าภาษีสนามบิน (กรณีที่กรมการท่าเรียกเก็บเพิ่ม)
- ค่าภาษีมูลค่าเพิ่ม 7 % และหัก ณ ที่จ่าย 3 %

**ค่าใช้จ่ายซึ่งอยู่เหนือการควบคุมของบริษัทฯ**

- ❖ การนัดหยุดงาน
- ❖ การประท้วง
- ❖ ความล่าช้าของสายการบิน
- ❖ อุบัติภัยทางธรรมชาติ
- ❖ การจลาจล
- ❖ พายุ แผ่นดินไหว

การถูกปฏิเสธไม่ให้เข้า-ออกเมือง จากเจ้าหน้าที่ตรวจคนเข้าเมือง และเจ้าหน้าที่  
กรมแรงงานทั้งในประเทศและต่างประเทศ ทางบริษัทไม่รับผิดชอบกรณี

**ค่าทิปไกด์ และ คนขับรถท้องถิ่น**

**2,000 บาท/ท่าน**

(บังคับตามระเบียบธรรมเนียมของประเทศ)  
กรณีมีหัวหน้าทัวร์ ท่านสามารถให้ทิปได้  
ตามความพึงพอใจของท่าน

**ค่าใช้จ่ายที่เกี่ยวข้องกับCOVID-19**

- ค่าประกันสุขภาพ COVID-19
- ค่าตรวจ ATK หรือ RT-PCR

ค่าตรวจ RT-PCR ก่อนออกเดินทาง 72 ชั่วโมง หรือ ATK 24  
ชั่วโมงก่อนออกเดินทางจากประเทศไทย  
(กรณีทางกระทรวงสาธารณสุขมีประกาศเพิ่มเติม)

การตรวจ RT-PCR ของออกจกประเทศไทย ที่มีผลเป็นลบ ต้องตรวจก่อน  
เดินทางไม่เกิน 72 ชั่วโมง และเป็นแบบฟอร์มที่ทางญี่ปุ่นกำหนดเท่านั้น  
ท่านต้องยื่นผลให้กับทางบริษัท กรณีเป็นบวกหรือติดโควิดต้องมีผลตรวจ  
และใบรับรองแพทย์ใช้ในการยืนยัน เพื่อทำการย้ายวันเดินทาง หรือเก็บ  
เครดิตการเดินทาง อาจมีการเก็บค่าใช้จ่ายตามจริง ทั้งนี้ขึ้นอยู่กับ  
นโยบายของสายการบินและบริษัทผู้ค้า และต้องมีใบรับรองผลการตรวจ  
เป็นภาษาอังกฤษเท่านั้น

หากหน่วยงานรัฐบาลไทย หรือ ญี่ปุ่น มีการเปลี่ยนแปลง  
ข้อกำหนดการกักตัวเพิ่มเติม หรือ ขอเรียกตัวเพิ่มเติม  
หรือ ขอเรียกตรวจโรคเพิ่มเติม ทางผู้เดินทาง  
จะต้องเป็นผู้รับผิดชอบค่าใช้จ่ายส่วนเกิน

สอบถามจองโปรแกรมทัวร์นี้  
คลิกเลย

\*\*\*ภาพประกอบใช้เพื่อการโฆษณาเท่านั้น\*\*\*



รหัสทัวร์ : 2026-9384

## เงื่อนไขการให้บริการ

### การสำรองที่นั่ง / การชำระมัดจำและชำระส่วนที่เหลือ

กรุณาสำรองที่นั่งและชำระมัดจำ ท่านละ 15,000 บาท/ท่าน ภายใน 24 ชั่วโมง

เพื่อสำรองสิทธิ์ในการเดินทาง และชำระส่วนที่เหลือทั้งหมดก่อนออกเดินทาง 30 วัน มิเช่นนั้น บริษัทฯ จะถือว่าท่าน ยกเลิกการเดินทางโดยอัตโนมัติ ท่านจะถูกยึดมัดจำโดยที่ท่านจะไม่สามารถเรียกร้องใดๆ คืนได้ อันเนื่องมาจากบริษัทฯ จำเป็นที่จะต้องสำรองจ่ายค่าใช้จ่ายในส่วนของที่พักรถและตั๋วเครื่องบินไปก่อนหน้าการจองแล้ว หากท่านสำรองที่นั่งน้อยกว่า 30 วัน ทางบริษัทฯ เรียกเก็บยอดเต็มจำนวนทันที หลังจากทำการจองแล้ว กรุณาเตรียมเอกสารสำหรับการเดินทางให้พร้อม เช่น หน้าพาสปอร์ตเพื่อออกวีซ่าหรือคำขอพิเศษเพิ่มเติมต่างๆ ให้แก่พนักงานขาย และหากท่านชำระเงินเข้ามาไม่ว่าจะบางส่วนหรือทั้งหมด บริษัทฯ จะถือว่าท่านได้ยอมรับเงื่อนไขที่ระบุไว้ทั้งหมดนี้แล้ว

### จำนวนคนในการออกเดินทาง

ทางบริษัทของสงวนสิทธิ์ในการยกเลิก-เลื่อนการเดินทาง หากมีผู้เดินทาง น้อยกว่า 10 ท่าน ซึ่งทำให้กรุ๊ปไม่สามารถออกเดินทางได้ โดยบริษัทฯ จะแจ้งท่านล่วงหน้าอย่างน้อย 5-7 วัน ก่อนออกเดินทาง และหากไม่สามารถออกเดินทางได้ ทางบริษัทฯ ยินดีที่จะคืนเงินทั้งหมดให้ท่านหรือจัดหาทัวร์อื่นให้ท่านหากท่านต้องการ กรณีการจองทัวร์ในช่วงวันหยุดเทศกาล วันหยุดนักขัตฤกษ์ หรือวันหยุดยาว หากท่านมีความประสงค์ยกเลิกการเดินทางไม่ว่าด้วยเหตุผลใดก็ตาม บริษัทฯ ของสงวนสิทธิ์ในการเรียกเก็บค่าทัวร์เต็มจำนวน และไม่สามารถคืนเงินค่าทัวร์ได้ทุกกรณี โดยไม่มีข้อยกเว้น

### การรับบริการดูแลเป็นพิเศษ

กรณีผู้เดินทางต้องการความช่วยเหลือเป็นพิเศษ เช่น การใช้วีลแชร์ กรุณาแจ้งบริษัทฯ อย่างน้อย 7 วัน ก่อนการเดินทาง มิฉะนั้นบริษัทฯ จะไม่สามารถจัดการล่วงหน้าได้ เนื่องจากการขอใช้วีลแชร์ในสนามบินนั้น ต้องมีขั้นตอนในการขอล่วงหน้า และบางสายการบินอาจมีการเรียกเก็บค่าใช้จ่ายทั้งทางสนามบินในไทยและในต่างประเทศ ซึ่งผู้เดินทางสามารถสอบถามกับเจ้าหน้าที่โดยตรงก่อนทำการจอง และหากในคณะของท่านมีผู้ต้องการดูแลพิเศษ เช่น ผู้ที่นั่งรถเข็น (Wheelchair), เด็ก, ผู้สูงอายุและผู้ที่มีโรคประจำตัว ท่านและครอบครัวต้องให้การดูแลสมาชิกภายในครอบครัวของท่านเอง เนื่องจากการเดินทางเป็นหมู่คณะ หัวหน้าทัวร์มีความจำเป็นต้องดูแลคณะทัวร์ทั้งหมด

### การงดเว้น-การเข้าร่วมทริปบางรายการ

หากผู้เดินทางงดเว้นการร่วมทริปบางสถานที่ หรือบางรายการ หรือหากมีวัตถุประสงค์ เช่น แยกเดินทาง จองโรงแรมแยกจากทัวร์เอง แยกออกจากกรุ๊ปเอง ทางบริษัท จะไม่รับผิดชอบค่าใช้จ่ายที่เกิดขึ้น และไม่คืนเงินค่าโรงแรมที่ระบุในโปรแกรมทัวร์นี้ ทั้งนี้ประกันอุบัติเหตุกลุ่ม จะไม่คุ้มครองท่าน กรณีที่ท่านประสงค์แยกจากคณะ และท่านจะไม่สามารถเรียกร้องค่าบริการใดๆ คืนได้ทั้งสิ้น

### การถูกปฏิเสธในการเข้าหรือออกประเทศ

ในกรณีที่ตรวจคนเข้าเมืองปฏิเสธไม่ให้ท่านเดินทางเข้าหรือออกประเทศไม่ว่าจะเป็นประเทศไทยหรือประเทศญี่ปุ่น บริษัทฯ ของสงวนสิทธิ์ในการไม่คืนค่าทัวร์ไม่ว่าจะกรณีใดๆ ก็ตาม ซึ่งตรวจคนเข้าเมือง เป็นสิทธิ์ของเจ้าหน้าที่รัฐของประเทศนั้นๆ และขอแจ้งให้ผู้เดินทางทราบว่าทางบริษัทฯ และมัคคุเทศก์หรือหัวหน้าทัวร์ ไม่มีสิทธิ์ที่จะช่วยเหลือใดๆ เพราะอำนาจการตัดสินใจเป็นของเจ้าหน้าที่ตรวจคนเข้าเมือง อนึ่ง ทางบริษัทฯ มีจุดประสงค์ที่แท้จริงเพื่อการท่องเที่ยวเท่านั้น ไม่สนับสนุนให้ลูกค้าเดินทางเข้า-ออกประเทศอย่างผิดกฎหมาย และ หนังสือเดินทางจะต้องมีอายุเหลือไม่น้อยกว่า 6 เดือนและมีหน้าแปดมนไม่ไม่น้อยกว่า 5 หน้ากระดาษ

สอบถามจองโปรแกรมทัวร์นี้คลิกเลย

\*\*\*ภาพประกอบใช้เพื่อการโฆษณาเท่านั้น\*\*\*



รหัสทัวร์ : 2026-9384

# เงื่อนไขการยกเลิกจอง

**ไม่สามารถยกเลิกการเดินทางได้ เนื่องจากเป็นราคาโปรโมชั่น**

(แต่สามารถเปลี่ยนชื่อผู้เดินทางได้ 21 วัน ก่อนการเดินทาง)

กรณีเจ็บป่วยกระทันหัน จนไม่สามารถเดินทางได้ ท่านจะต้องมีใบรับรองแพทย์จากโรงพยาบาลรับรอง ทางบริษัทจะทำการเลือกการเดินทางของท่านไปยังคณะต่อไป แต่ทั้งนี้ท่านต้องเสียค่าใช้จ่ายที่ไม่สามารถยกเลิกหรือเลื่อนการเดินทางได้ตามความเป็นจริง ในกรณีเจ็บป่วยกระทันหัน ล่วงหน้าเพียง 7 วันทำการ ทางบริษัทขอสงวนสิทธิ์ในการไม่คืนเงินทุกกรณี

## เงื่อนไขพิเศษเพิ่มเติมสำคัญ!!

### เงื่อนไขการออกเดินทาง

ในแต่ละเส้นทางกำหนดผู้เดินทางขั้นต่ำของการออกเดินทาง โดยกำหนดให้มีผู้เดินทางขั้นต่ำ 10 ท่าน หากมีผู้เดินทางไม่ถึงที่กำหนด บริษัทฯ ขอสงวนสิทธิ์ในการเพิ่มค่าทัวร์ หรือ เลื่อนการเดินทาง หรือ ยกเลิกการเดินทาง หากท่านมีไฟล์ทบินภายในประเทศแต่มีได้แจ้งให้เราทราบล่วงหน้า ทางบริษัทฯ จะไม่รับผิดชอบใดๆ ทั้งสิ้น ดังนั้นกรุณาสอบถามยืนยันการออกเดินทางก่อนจองไฟล์ทบินภายในประเทศทุกครั้ง

### การออกตั๋วโดยสารภายในประเทศ

หากท่านมีความจำเป็นต้องซื้อตั๋วเครื่องบินภายในประเทศ เพื่อบินไปและกลับจากกรุงเทพฯ กรุณาสอบถามเที่ยวบินเพื่อยืนยันกับเจ้าหน้าที่ก่อนทำการจองและขอแนะนำให้ท่านซื้อตั๋วเครื่องบินประเภทที่สามารถเลื่อนวันและเวลาเดินทางได้ อันเนื่องมาจากหากเกิดความผิดพลาดจากทางสายการบิน การล่าช้าของสายการบิน การยุบเที่ยวบินรวมกัน ตารางการเดินทางมีการเปลี่ยนแปลง ซึ่ง สายการบินพิจารณาสถานการณ์แล้วพบว่าอยู่เหนือการควบคุมของทางสายการบิน หรือจะเป็นเหตุผลเชิงพาณิชย์ หรือเป็นเหตุผลด้านความปลอดภัย ดังนั้น เหตุผลด้านความปลอดภัย เหตุผลเหล่านี้ อยู่เหนือการควบคุมของบริษัทฯ บริษัทฯ ขอสงวนสิทธิ์ที่จะไม่รับผิดชอบต่อค่าใช้จ่ายใดๆ ทั้งสิ้น อนึ่ง บริษัทฯ จะยืนยันกรุ๊ปออกเดินทางประมาณ 5-7 วันก่อนเดินทาง หากไม่มั่นใจกรุณาสอบถามพนักงานขายโดยตรง

### หากกรุ๊ปคอนเฟิร์มแล้วไม่สามารถเลื่อนการเดินทางได้

หากกรุ๊ปคอนเฟิร์มเดินทาง ท่านจะไม่สามารถเลื่อนการเดินทางได้ ไม่ว่าจะเหตุการณ์ใดๆ ก็ตาม อันเนื่องมาจากกรคอนเฟิร์มของกรุ๊ปนั้น ประกอบจากตัวเลขการจอง การเดินทางของท่าน หากท่านถอนตัวออก ทำให้กรุ๊ปมีค่าใช้จ่ายเพิ่มเติมขึ้น หรืออาจทำให้กรุ๊ปไม่สามารถออกเดินทางได้ ดังนั้น ทางบริษัทฯ ขอสงวนสิทธิ์ไม่อนุญาตให้เลื่อนวันเดินทางใดๆ ได้ทั้งสิ้นและเก็บค่าใช้จ่ายทั้งหมดตามจำนวนเงินของราคาทัวร์

### การชำระเงินหมายถึงการยืนยันจำนวนผู้เดินทาง ไม่สามารถปรับเปลี่ยนได้

การชำระเงินเข้ามานั้น หมายถึงท่านได้ยอมรับข้อเสนอและยืนยันจำนวนตามที่ท่านได้จองเข้ามา หากท่านชำระเงินเข้ามาแล้วจะไม่สามารถเปลี่ยนแปลงจำนวนของผู้เดินทางได้และหากมีความจำเป็นจะต้องเปลี่ยนแปลง ท่านจะยินยอมให้ทางบริษัทฯ คิดค่าใช้จ่ายที่ทางบริษัทเสียหาย รวมถึงค่าเสียเวลาในการขาย อย่างน้อยที่สุดเท่าจำนวนเงินมัดจำ ทั้งนี้ทั้งนั้นให้เป็นไปตามเงื่อนไขของของบริษัทฯ

บริษัทฯ จะไม่รับผิดชอบต่อใดๆ ทั้งสิ้น หากเกิดความล่าช้าจากสายการบิน, การยกเลิกบิน, การประท้วง, การนัดหยุดงาน การก่อการจลาจล, พายุ แผ่นดินไหว ภัยธรรมชาติต่างๆ ซึ่งอยู่นอกเหนือความรับผิดชอบต่อบริษัทฯ และ บริษัทฯ ไม่รับผิดชอบต่อใดๆ ทั้งสิ้น หากเกิดสิ่งของสูญหาย อันเนื่องมาจากความประมาทของท่าน เกิดจากการโจรกรรม และอุบัติเหตุจากความประมาทของท่านเอง และทางบริษัทฯ ไม่มีนโยบายให้เก้ด หรือหัวหน้าทัวร์รับฝากกระเป๋าสัมภาระ หรือสิ่งของต่างๆทุกกรณี



สอบถามจองโปรแกรมทัวร์นี้  
คลิกเลย



รหัสทัวร์ : 2026-9384



## คุณสมบัติการเข้าประเทศญี่ปุ่น

1. โปรดตรวจสอบ **PASSPORT** : กรุณานำพาสปอร์ตติดตัวมาในวันเดินทาง พาสปอร์ตต้องมีอายุไม่ต่ำกว่า 6 เดือน หรือ 180 วันขึ้นไปก่อนการเดินทาง และต้องมีหน้ากระดาษอย่างต่ำ 5 หน้า **หมายเหตุ** : สำหรับผู้เดินทางที่อายุไม่ถึง 18 ปี และไม่ได้เดินทางกับบิดา มารดา ต้องมีจดหมายยินยอมให้บุตรเดินทางไป ต่างประเทศจากบิดาหรือมารดาแนบมาด้วย
2. กิจกรรมใดๆ ที่จะกระทำในประเทศญี่ปุ่นจะต้องไม่เป็นสิ่งที่ขัดต่อกฎหมาย และเข้าข่ายคุณสมบัติเพื่อการพำนักระยะสั้น
3. ในขั้นตอนการขอเข้าประเทศ จะต้องระบุระยะเวลาการพำนักไม่เกิน 15 วัน
4. เป็นผู้ที่ไม่มีประวัติการถูกส่งตัวกลับจากประเทศญี่ปุ่น หรือมีได้อยู่ในระยะเวลาของการถูกปฏิเสธไม่ให้เข้าประเทศ และไม่เข้าข่ายคุณสมบัติที่อาจจะถูกปฏิเสธไม่ให้เข้าประเทศ

## ข้อมูลเพิ่มเติมเรื่องสัมภาระ

- สำหรับน้ำหนักของสัมภาระที่ทางสายการบินอนุญาตให้บรรทุกได้ห้องเครื่องบิน คือ 20 กิโลกรัม (**สำหรับผู้โดยสารชั้นประหยัด / ECONOMY CLASS PASSENGER**) การเรียกเก็บค่าธรรมเนียมที่เกินเพิ่มเป็นสิทธิ์ของสายการบิน ที่ท่านไม่อาจปฏิเสธได้ (**ท่านจะต้องชำระในส่วนที่ทางสายการบินเรียกเก็บเพิ่ม**)
- สำหรับกระเป๋าสัมภาระที่ทางสายการบินอนุญาตให้นำขึ้นเครื่องได้ ต้องมีน้ำหนักไม่เกิน 7 กิโลกรัม และมีความ กว้าง+ยาว+สูง ไม่เกิน 115 เซนติเมตร หรือ 25 เซนติเมตร (9.75 นิ้ว) x 56 เซนติเมตร (21.5 นิ้ว) x 46 เซนติเมตร (18 นิ้ว)
- กรณีที่ต้องเดินทางด้วยสายการบินภายในประเทศ น้ำหนักของกระเป๋าจะถูกกำหนดให้ต่ำกว่ามาตรฐานได้ ทั้งนี้ขึ้นอยู่กับข้อกำหนดของแต่ละสายการบิน ทางบริษัทฯ ขอสงวนสิทธิ์ไม่รับผิดชอบส่วนต่างของค่าใช้จ่ายที่สัมภาระน้ำหนักเกิน (**ท่านจะต้องชำระในส่วนที่ทางสายการบินเรียกเก็บเพิ่ม**)

**ทางบริษัทฯ ไม่รับผิดชอบกรณีเกิดการสูญเสี, สูญหายของกระเป๋า และสัมภาระของผู้โดยสารในทุกกรณี**

สอบถามจองโปรแกรมทัวร์นี้  
คลิกเลย



รหัสทัวร์ : 2026-9384



# เงื่อนไขอื่นๆ

- โปรแกรมทัวร์นี้ **สำหรับผู้ที่มิวัตถุประสงค์ในการท่องเที่ยวเท่านั้น**
- บริษัทฯ จะไม่รับผิดชอบต่อเหตุฉุกเฉิน ที่เกิดจากโรคประจำตัวของผู้เดินทาง ซึ่งไม่ได้มีสาเหตุมาจากอุบัติเหตุระหว่างการเดินทาง โดยผู้เดินทางต้องยอมรับเงื่อนไขดังกล่าวในกรณีเกิดเหตุสุดวิสัยที่ยอยู่นอกเหนือความรับผิดชอบของบริษัทฯ
- บริษัทฯ ขอสงวนสิทธิ์ไม่รับผิดชอบต่อความผิดพลาดของข้อมูลส่วนบุคคล เช่น ชื่อ-นามสกุล คำนำหน้าชื่อ หรือเลขที่หนังสือเดินทาง ที่ใช้ในการจองตั๋วและบริการต่าง ๆ ในกรณีที่ผู้เดินทางหรือเอเจนซี่ไม่ได้ส่งสำเนาหนังสือเดินทางให้บริษัทฯ ตรวจสอบพร้อมการชำระเงินมัดจำ
- บริษัทฯ ขอสงวนสิทธิ์ในการปรับราคาค่าทัวร์ หากมีการเปลี่ยนแปลงของอัตราแลกเปลี่ยน ค่าตัวเครื่องบิน ค่าภาษีน้ำมันเชื้อเพลิง หรือค่าใช้จ่ายที่เกี่ยวข้องหลังจากวันที่เสนอราคา
- มัคคุเทศก์ พนักงาน หรือผู้แทนของบริษัทฯ ไม่มีอำนาจให้คำรับรองหรือข้อตกลงใด ๆ แทนบริษัทฯ เว้นแต่จะมีเอกสารเป็นลายลักษณ์อักษรที่ลงนามโดยผู้มีอำนาจของบริษัทฯ เท่านั้น
- กรณีใช้หนังสือเดินทางราชการ (เล่มสีน้ำเงิน) เดินทางเพื่อการท่องเที่ยว หากถูกปฏิเสธการเข้า-ออกประเทศไม่ว่าด้วยเหตุผลใด บริษัทฯ ขอสงวนสิทธิ์ไม่คืนค่าทัวร์ และไม่รับผิดชอบต่อค่าเสียหายที่เกิดขึ้นทุกกรณี
- กรณีผู้เดินทางมีข้อจำกัดด้านอาหาร เช่น **อาหารอิสลาม (ฮาลาล), มังสวิรัติ, อาหารเจ หรืออื่นๆ** กรุณาแจ้งให้บริษัทฯ ทราบก่อนทำการจอง หากแจ้งเพิ่มเติมในระยะกระชั้นชิดก่อนวันเดินทาง อาจมีค่าใช้จ่ายเพิ่มเติม และหากอาหารที่จัดไว้ ท่านไม่สามารถทานได้ตามมาตรฐานทัวร์ ท่านต้องชำระค่าอาหารเพิ่มที่หน้างาน

สอบถามจองโปรแกรมทัวร์นี้  
คลิกเลย



รหัสทัวร์ : 2026-9384

## คำแนะนำการแต่งกายในฤดูต่างๆ

### 1. ฤดูใบไม้ผลิ (มี.ค. - พ.ค.)

อุณหภูมิจะเริ่มอุ่นขึ้น แต่ยังมีลมเย็นพัดผ่าน และอากาศจะเย็นลงมากในตอนกลางคืน

**การแต่งกาย**

- เสื้อแขนยาว
- เสื้อสเวตเตอร์ถัก หรือคาร์ดิแกน
- สวมทับด้วยเสื้อแจ็กเก็ตบางๆ หรือเสื้อโค้ทเทรนช์โค้ท

**ไอเทมเสริม**

- ผ้าพันคอผืนบาง

### 2. ฤดูร้อน (มี.ย. - ส.ค.)

อากาศร้อนขึ้นและมีฝนตกในบางช่วง ควรเลือกเสื้อผ้าที่ระบายอากาศได้ดี

**การแต่งกาย**

- เสื้อยืด
- เสื้อแขนกุด
- กางเกงขายาวผ้าบาง หรือกระโปรง

**ไอเทมเสริม**

- หมวก
- แว่นตากันแดด
- ร่มกันยูวี
- เสื้อคลุมกันแดด/กันลมบางๆ

### 3. ฤดูใบไม้ร่วง (ก.ย. - พ.ย.)

อากาศเริ่มเย็นสบายและแห้งลง เหมาะกับการแต่งตัวโทนสีอบอุ่น (เอิร์ทโทน)

**การแต่งกาย**

- เสื้อแขนยาว
- เสื้อโขนพรม
- เสื้อแจ็กเก็ต หรือโค้ทตัวยาว
- สวมเสื้อฮีตเทค (Heattech) ไว้ด้านในเพื่อเพิ่มความอบอุ่น และการใส่เสื้อหลายๆ ชั้น

**ไอเทมเสริม**

- ผ้าพันคอ
- และบูทหุ้มข้อ

### 4. ฤดูหนาว (ธ.ค. - ก.พ.)

อากาศหนาวเย็นมาก (บางพื้นที่ เช่น สอกโกโต มีหิมะตกหนัก)

**การแต่งกาย**

- เสื้อโค้ทกันหนาว ตัวหนา
- เสื้อขนเป็ด
- สวมฮีตเทค (Heattech) แบบหนาพิเศษด้านใน
- พร้อมกางเกงขายาว

**ไอเทมเสริม**

- ถุงมือ
- หมวกโขนพรม
- แผ่นแปะร้อน (Kairo)

**รองเท้า:** ควรเป็นรองเท้าหุ้มส้นที่ใส่สบายเท้าและเดินได้ทั้งวัน โดยเฉพาะในหน้าหนาวควรเลือกแบบกันน้ำหรือพื้นกันลื่น

สอบถามจองโปรแกรมทัวร์นี้  
คลิกเลย





รหัสทัวร์ : 2026-9384



ประกันภัยการเดินทางต่างประเทศ พลัส  
Global Travel Insurance Plus (GTIP)

หน่วย : บาท (Baht)

จำนวนวันเดินทาง (วัน) Trip Duration (Days)	เบี้ยประกันภัย (บาท) / Premium (Baht)							
	เดินทางทั่วโลก / WORLDWIDE PLUS				เดินทางในเอเชีย / ASIA PLUS			
	BASIC*	SILVER	GOLD	PLATINUM	BASIC*	SILVER	GOLD	PLATINUM
<b>แผนรายเที่ยว / Single - Trip</b>								
1-4	230	355	630	1,040	190	305	495	725
5-6	335	475	755	1,355	230	355	625	1,050
7-8	355	525	1,040	1,865	270	450	725	1,365
9-10	380	640	1,295	2,100	325	630	895	1,680
11-15	570	830	1,670	2,885	430	805	1,210	2,260
16-22	810	1,340	2,325	3,540	500	985	1,735	2,935
23-31	950	1,680	2,815	4,195	600	1,165	2,135	3,465
32-45	1,455	2,195	3,360	5,960	735	1,435	2,575	4,545
46-60	1,625	2,625	4,045	6,485	865	1,705	3,145	5,490
61-75	2,185	3,510	5,145	8,310	1,160	2,330	3,965	6,775
76-94	2,375	4,035	5,775	9,860	1,405	2,775	4,410	7,875
95-105	3,170	4,685	7,865	11,705	1,880	3,110	6,010	10,490
106-121	3,815	5,345	8,820	13,545	2,235	3,540	6,775	11,655
122-151	4,720	6,665	10,765	16,690	2,640	4,220	8,350	14,430
152-182	5,600	7,980	13,160	19,835	3,100	5,170	10,265	16,775
<b>แผนรายปี เดินทางไม่จำกัดครั้ง แต่ครั้งไม่เกินจำนวนวันที่ระบุ / Annual Multi - Trip, Max length per trip as per plan selected</b>								
Annual (max 31 days)	1,830	2,575	4,200	5,985	1,140	2,095	2,995	4,620
Annual (max 60 days)	2,095	3,280	5,040	7,770	1,520	2,725	3,885	6,720
Annual (max 90 days)	2,765	4,440	6,090	10,500	1,805	3,360	5,250	9,135
Annual (max 120 days)	4,215	6,750	9,450	14,690	2,520	4,235	7,455	12,825
Annual (max 180 days)	9,115	14,190	20,650	32,775	4,675	8,180	13,265	22,300
Annual (max 365 days)	12,425	19,950	27,510	46,200	5,630	11,325	22,440	36,905

**NEW!** **ความคุ้มครองพิเศษ / Special Coverages**

**บริการ (Lounge) ห้องรับรอง สนามบินทั่วโลก**

- สิทธิพิเศษ! เมื่อเที่ยวบินล่าช้าเกินกว่า 90 นาที (แผน Silver ขึ้นไป)
- Available for flight delays of more than 90 minutes (for Silver plans and higher).

**คุ้มครองค่ารักษาสูงถึง 5 ล้าน บาท**

- คุ้มครองค่ารักษาพยาบาลจากอุบัติเหตุและเจ็บป่วย
- Covers medical expenses from injuries and illness up to 5,000,000 baht.

**ไม่ต้องสำรองจ่าย รักษาได้ทุก sw. คุ้มครอง IPD, OPD**

- You don't have to advance money.
- Free choice of hospital.
- Covers medical expenses for inpatient and outpatient treatment.

**รักษาฟัน 16,000 บาท**

- คุ้มครองค่ารักษาพยาบาลฟันเพื่อบรรเทาความเจ็บปวดต่างประเภท ได้ถึง 16,000 บาท
- Dental treatment cover for relief of pain up to 16,000 baht

**คุ้มครองกีฬาเสี่ยงภัย**

- คุ้มครองค่ารักษาพยาบาลการบาดเจ็บจากกีฬาเสี่ยงภัย เช่น ดำน้ำ เล่นสกี เทกโบก วินด์เซิร์ฟ
- Coverage includes medical expenses for injuries from certain high-risk sports such as diving, skiing, or bungee jumping.

**คุ้มครองอายุสูงสุดถึง 85 ปี**

- อายุ 76-85 ปี ผู้ประกันเฉพาะแผน Basic เท่านั้น
- Applicants aged 76-85 are eligible for the Basic Plan only.

**ช่วยเหลือฉุกเฉินทั่วโลก 24 ชั่วโมง**

- ศูนย์ช่วยเหลือฉุกเฉินทางโทรศัพท์และการเดินทางทั่วโลก +66 2 569 0230
- 24 hours Worldwide emergency call center +66 2 569 0230

**สอบถามจองโปรแกรมทัวร์นี้  
คลิกเลย**

\*\*\*ภาพประกอบใช้เพื่อการโฆษณาเท่านั้น\*\*\*